

Objektyp: **Advertising**

Zeitschrift: **Vermessung, Photogrammetrie, Kulturtechnik : VPK =  
Mensuration, photogrammétrie, génie rural**

Band (Jahr): **99 (2001)**

Heft 4

PDF erstellt am: **11.09.2024**

### **Nutzungsbedingungen**

Die ETH-Bibliothek ist Anbieterin der digitalisierten Zeitschriften. Sie besitzt keine Urheberrechte an den Inhalten der Zeitschriften. Die Rechte liegen in der Regel bei den Herausgebern. Die auf der Plattform e-periodica veröffentlichten Dokumente stehen für nicht-kommerzielle Zwecke in Lehre und Forschung sowie für die private Nutzung frei zur Verfügung. Einzelne Dateien oder Ausdrucke aus diesem Angebot können zusammen mit diesen Nutzungsbedingungen und den korrekten Herkunftsbezeichnungen weitergegeben werden. Das Veröffentlichen von Bildern in Print- und Online-Publikationen ist nur mit vorheriger Genehmigung der Rechteinhaber erlaubt. Die systematische Speicherung von Teilen des elektronischen Angebots auf anderen Servern bedarf ebenfalls des schriftlichen Einverständnisses der Rechteinhaber.

### **Haftungsausschluss**

Alle Angaben erfolgen ohne Gewähr für Vollständigkeit oder Richtigkeit. Es wird keine Haftung übernommen für Schäden durch die Verwendung von Informationen aus diesem Online-Angebot oder durch das Fehlen von Informationen. Dies gilt auch für Inhalte Dritter, die über dieses Angebot zugänglich sind.

Die TYDAC AG feiert dieses Jahr ihr 10-jähriges Jubiläum und gleichzeitig 10 Jahre Erfolg im GIS-Markt!  
Dadurch finden Sie an dieser Stelle in 10 Ausgaben 10 Erfolgs-Tipps.

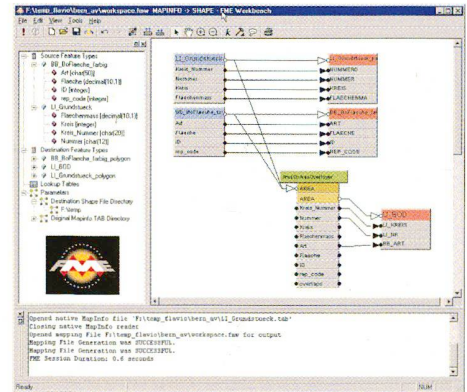
# Tipp 3: Jeder "GISler" braucht ein Sackmesser!

Und dazu unser Geheimtipp: Schauen Sie doch mal unter [www.tydac.ch](http://www.tydac.ch) - dort finden Sie ausführliche Infos zu FME und können eine kostenlose Vollversion zum Testen herunterladen.

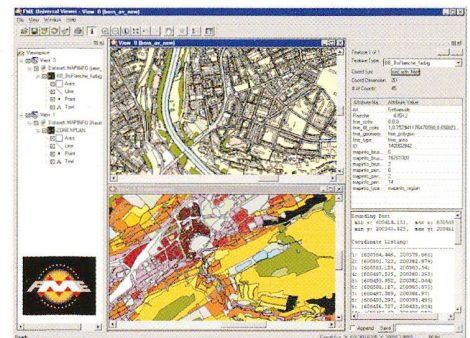


**SAFE SOFTWARE INC.**  
Swiss Distributor

[www.tydac.ch](http://www.tydac.ch)



[www.mapserver.ch](http://www.mapserver.ch)



Die FME 200 Suite eröffnet Ihnen umfassende Möglichkeiten, Daten aus mehr als 60 Formaten on-the-fly zu übersetzen und zu manipulieren!

- 🌐 **VIEWER:** Gibt Ihnen den nötigen Überblick, insbesondere wenn Sie die Daten noch nicht kennen.
- 🌐 **WORKBENCH:** Die neue visuelle Programmierumgebung legt Ihnen die Datenstruktur offen.
- 🌐 **WEB:** Die web-Version von FME stellt jeden Geodatenserver in den Schatten!

Die vollständige Liste unterstützter Formate und Detailinformationen dazu finden Sie auf [www.tydac.ch](http://www.tydac.ch).  
Alle Angaben ohne Gewähr. Namen von Unternehmen und Produkten können Warenzeichen oder eingetragene Warenzeichen sein.



**3**

**tydac.ch**

