

GEOAargau : GemLIS : das Gemeinde-Land- Informations-System für kleinere und mittlere Gemeinden

Autor(en): **[s.n.]**

Objektyp: **Article**

Zeitschrift: **Vermessung, Photogrammetrie, Kulturtechnik : VPK =
Mensuration, photogrammétrie, génie rural**

Band (Jahr): **99 (2001)**

Heft 5

PDF erstellt am: **10.07.2024**

Persistenter Link: <https://doi.org/10.5169/seals-235769>

Nutzungsbedingungen

Die ETH-Bibliothek ist Anbieterin der digitalisierten Zeitschriften. Sie besitzt keine Urheberrechte an den Inhalten der Zeitschriften. Die Rechte liegen in der Regel bei den Herausgebern.

Die auf der Plattform e-periodica veröffentlichten Dokumente stehen für nicht-kommerzielle Zwecke in Lehre und Forschung sowie für die private Nutzung frei zur Verfügung. Einzelne Dateien oder Ausdrucke aus diesem Angebot können zusammen mit diesen Nutzungsbedingungen und den korrekten Herkunftsbezeichnungen weitergegeben werden.

Das Veröffentlichen von Bildern in Print- und Online-Publikationen ist nur mit vorheriger Genehmigung der Rechteinhaber erlaubt. Die systematische Speicherung von Teilen des elektronischen Angebots auf anderen Servern bedarf ebenfalls des schriftlichen Einverständnisses der Rechteinhaber.

Haftungsausschluss

Alle Angaben erfolgen ohne Gewähr für Vollständigkeit oder Richtigkeit. Es wird keine Haftung übernommen für Schäden durch die Verwendung von Informationen aus diesem Online-Angebot oder durch das Fehlen von Informationen. Dies gilt auch für Inhalte Dritter, die über dieses Angebot zugänglich sind.

GEOAargau:

GemLIS® – das Gemeinde-Land-Information-System für kleinere und mittlere Gemeinden



Flexible Nutzung digitaler Plan- und Sachdaten

Viele Gemeinden haben in den letzten Jahren umfangreiche Investitionen in die Überführung ihrer Vermessungswerke, Werkkataster, Zonenpläne und anderer raumrelevanter Informationen in computergestützte Form getätigt. Die daraus entstandenen Produkte sind in vielen Fällen Pläne, die in einem bestimmten Massstab an einem bestimmten Ort aufbewahrt werden. Die Originaldaten befinden sich häufig auf unterschiedlichen Systemen, meistens bei den beauftragten Datenerfassern. Zugriff und Nutzungsmöglichkeiten dieser wertvollen Daten sind damit stark eingeschränkt. Das Gemeinde-Land-Information-System GemLIS® der GEOAargau AG bietet auf einfachste Weise einen flexiblen, koordinierten Zugriff auf diese Geodaten.

Modularer, praxisorientierter Aufbau

GemLIS® ist ein modular aufgebautes, praxisorientiertes Werkzeug für die einfache Bearbeitung von Liegenschaftsverzeichnissen und verschiedener damit verbundener Informationen, die Verwaltung von Baugesuchen und die Sichtung von Geodaten sämtlicher gängiger Datenformate. GemLIS® ist auf die Anforderungen der täglich anfallenden Arbeiten auf Gemeindeverwaltungen zugeschnitten und optimiert.

Erfolgreiche Markteinführung

Mit der Markteinführung der Version 2 von GemLIS® konnte der Kundenkreis ent-

scheidend erweitert werden. Mittlerweile sind rund 50 Installationen erfolgt bzw. befinden sich in der Datenaufbauphase.

GemLIS®-Module

In der aktuellen Version 2.3 wurden die bewährten GemLIS®-Module LiegInfo/Edit (Liegenschaftsverzeichnis), BauEdit (Baugesuchsverwaltung) und GeoInfo (Visualisierung) wie folgt ergänzt und erweitert:

- LiegEdit unterstützt die Erfassung von Informationen über Tank- und Heizungsanlagen.
- Eine Standard-Schnittstelle für Adress-Daten ermöglicht den Datenabgleich mit verschiedenen Gemeinde-Software-Produkten.
- BauEdit ermöglicht die Dokumenten-Verwaltung von Baugesuchsunterlagen.
- Neu verfügbar wird ForstEdit zur Führung von forstlichen Bestandeskarten.

Weitere Module für Strassenunterhalt, Zivilschutz sowie zusätzliche Schnittstellen befinden sich in der Realisierung.

Einfache, flexible Handhabung – auch im Internet

Mit GemLIS® können verschiedenste Sach- und Geo-Informationen auf einfachste Weise zusammengeführt, visualisiert und via Grafik oder Bericht zu Papier gebracht werden. Die Daten können wahlweise via Internet, ein lokales Netz oder an einem Einzelplatz-PC abgerufen werden. Auch der gelegentliche Benutzer findet sich mit der einfachen GemLIS®-Handhabung sofort zurecht.

Kostengünstiger Einstieg und Betrieb

GemLIS® ermöglicht speziell kleineren und mittleren Gemeinden den schrittweisen und kostengünstigen Einstieg in

GemLIS® - Module

Modul/Ausführung	Internet	Lokal/Lokales Netz	Schnittstellen
Nutzungsart	Datensichtung		Datenbearbeitung
Grafische Daten	GeoInfo	GeoInfo	
Liegenschaftsverzeichnis	LiegInfo	LiegInfo	LiegEdit (inkl. Tank- und Heizungskataster) Adressen, Gebühren, Gebäudeversicherung
Baugesuchsverwaltung			BauEdit Adressen
Forstliche Bestandeskontrolle			ForstEdit

die Welt der interaktiven geografischen Informations-Systeme (GIS). Mit GemLIS® können Gemeinden eine Integration des LIS in die normale Arbeitsumgebung erreichen und damit ihre Kunden und die Öffentlichkeit rasch und auf zeitgemässe Art bedienen und informieren, die räumliche Dimension in Ihre Entscheidungsfindung einbringen und einfach die Übersicht über komplexe Zusammenhänge gewinnen.

Kompetente Unterstützung in Ihrer Nähe

Lokale Ingenieur- und Vermessungsbüros stellen als Partner der GEOAargau AG die Daten bereit und sichern den Benutzern eine kompetente Betreuung in ihrer Nähe.

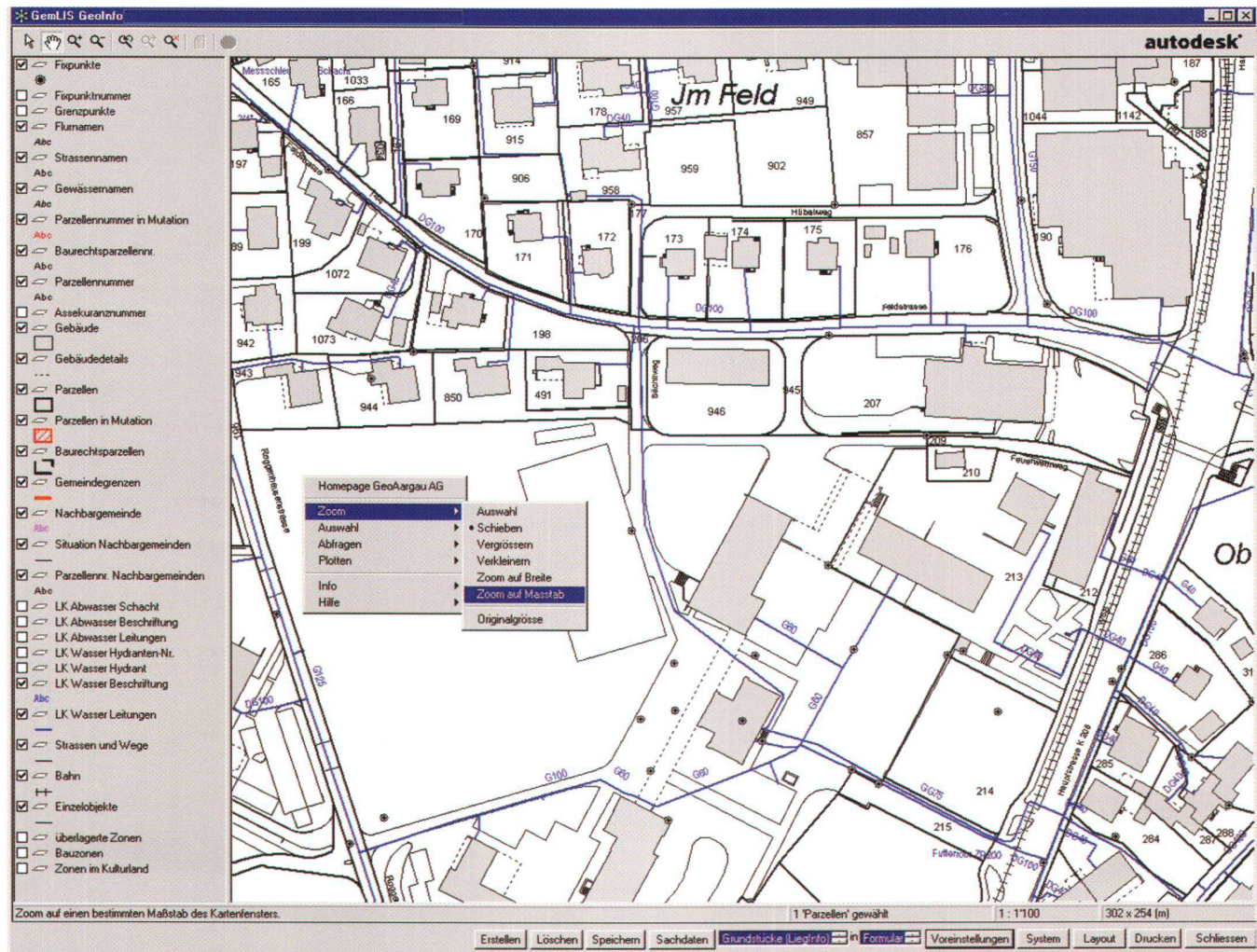
GemLIS® basiert auf etablierter Standard-Software (MSAccess™, MapGuide™). Die GemLIS®-Module sind unter Windows95/98/ME und WindowsNT 4.0 und Windows2000 verfügbar.

GEOAargau AG

Die GEOAargau (gegründet 1998) ist als Firmen-Netzwerk organisiert. Mit aktuell 13 renommierten Aargauer Ingenieur- und Vermessungsbüros und weiteren Partnern stellt sie die gebündelten Kräfte der beteiligten Firmen in den Dienst ihrer Kunden. GEOAargau verfügt über mehr als 60 ausgewiesene Geoinformatik-Fachleute und kann auf Fachpersonal der Bereiche Vermessung, Planung, Tiefbau, Infrastruktur, Kultur- und Umwelttechnik

aus dem Partner-Kreis zurückgreifen. Die Projektentwicklung erfolgt in anforderungsgerecht zusammengestellten Projekt-Teams. GEOAargau bietet ein innovatives, praxisorientiertes und benutzerfreundliches Geoinformatik-Angebot mit den Schwerpunkten GEO-Daten, Dienstleistungen und Produkte.

GEOAargau AG
 Dr. André Bernath
 Frey Herosé-Strasse 25
 CH-5000 Aarau
 Telefon 079 / 292 97 47
 Telefax 079 / 277 23 05
 info@geoaargau.ch
 www.geoaargau.ch



GemLIS® in der Anwendung: Individuell steuerbare Visualisierung am Beispiel Grundbuchplan und Leitungskataster Wasser.