

Endoxon SA : Endoxon : de bonnes cartes pour l'avenir mobile

Autor(en): [s.n.]

Objektyp: **Article**

Zeitschrift: **Vermessung, Photogrammetrie, Kulturtechnik : VPK = Mensuration, photogrammétrie, génie rural**

Band (Jahr): **99 (2001)**

Heft 5

PDF erstellt am: **11.09.2024**

Persistenter Link: <https://doi.org/10.5169/seals-235779>

Nutzungsbedingungen

Die ETH-Bibliothek ist Anbieterin der digitalisierten Zeitschriften. Sie besitzt keine Urheberrechte an den Inhalten der Zeitschriften. Die Rechte liegen in der Regel bei den Herausgebern. Die auf der Plattform e-periodica veröffentlichten Dokumente stehen für nicht-kommerzielle Zwecke in Lehre und Forschung sowie für die private Nutzung frei zur Verfügung. Einzelne Dateien oder Ausdrucke aus diesem Angebot können zusammen mit diesen Nutzungsbedingungen und den korrekten Herkunftsbezeichnungen weitergegeben werden. Das Veröffentlichen von Bildern in Print- und Online-Publikationen ist nur mit vorheriger Genehmigung der Rechteinhaber erlaubt. Die systematische Speicherung von Teilen des elektronischen Angebots auf anderen Servern bedarf ebenfalls des schriftlichen Einverständnisses der Rechteinhaber.

Haftungsausschluss

Alle Angaben erfolgen ohne Gewähr für Vollständigkeit oder Richtigkeit. Es wird keine Haftung übernommen für Schäden durch die Verwendung von Informationen aus diesem Online-Angebot oder durch das Fehlen von Informationen. Dies gilt auch für Inhalte Dritter, die über dieses Angebot zugänglich sind.

Endoxon SA:

Endoxon – de bonnes cartes pour l'avenir mobile

Endoxon SA est une émanation de la société lucernoise Symplan Map SA, société innovatrice créée voici 12 ans. En Suisse, Symplan Map est le numéro un dans le domaine des données géographiques, du géomarketing ainsi que de la cartographie aérienne et satellite. Aujourd'hui, Endoxon SA propose des géosolutions et des cartes numériques pour appareils mobiles. Ces solutions, standard ou sur mesure, reposent sur l'emploi des technologies les plus modernes et d'un pool de données géographiques traitées avec la plus grande minutie.

Endoxon SA combine de longues années d'expérience dans la géomatique avec des applications innovatrices, dans le domaine des technologies filaires et sans fil. La réputation internationale de la cartographie suisse, déjà enviable, en sort encore grandie.

Des fonds géographiques combinés avec des données géoréférencées

Les données géographiques uniques que possède Endoxon SA constituent la base des nombreux produits et services proposés. Quelles que soient les informations requises, Endoxon SA a l'avantage de disposer des géodonnées les plus impor-

tantes au monde. Ces services «business to business» s'adressent principalement aux banques, aux compagnies d'assurances, à l'industrie, au tourisme et au transport mais aussi au secteur immobilier et au secteur de la communication mobile. Ils sont aussi des instruments indispensables pour l'État fédéral, le canton et les communes.

Les systèmes d'informations géogra-

phiques (SIG) d'Endoxon sont d'une utilité essentielle.

Les systèmes d'informations géographiques (SIG) d'Endoxon sont d'une utilité essentielle

Endoxon SA dispose d'un SIG très complet basé sur des géodonnées et des orthophotographies (images aériennes verticales corrigées) traitées selon des critères standard. Le SIG permet de constituer des fonds cartographiques, que l'on peut appliquer à des systèmes de coordonnées existants et combiner à souhait.

La technologie SIG de pointe d'Endoxon permet en outre la consultation interactive ciblée de thèmes géographiques. Par la combinaison avec le SIG, il devient possible de naviguer très facilement et à tout moment dans des cartes ou encore de chercher des rues, des lieux et des centres d'intérêt. Il ne faut pas perdre de vue non plus les avantages que procure un marketing performant; ainsi, il est possible par exemple de cerner le potentiel d'un client ou d'un site, de comparer des données et d'analyser des données d'entreprise.



Fig. 1: Orthophotographie de la ville de Tokyo.

Le géomarketing: une base de décision optimale

Le SIG permet de visualiser des données de manière optimale et de formuler une opinion qualifiée sur un ensemble complexe de données. Le SIG est une base de décision importante pour les mesures à caractère stratégique, notamment sur la base d'analyses démographiques, de profils avantages-inconvénients, de grandes orientations définies lors de la planification, de pronostics et d'analyses tendanciennes ou encore lors de l'acquisition de clients.

Il permet d'obtenir des informations déterminantes pour des mesures opérationnelles, notamment dans la planification régionale de la distribution et des succursales, au niveau des structures commerciales, dans le cadre de l'optimisation du service extérieur, pour la pondération locale de mesures et pour la planification de mesures spécifiques.

Des géosolutions performantes dans le domaine filaire

Les solutions géographiques Internet sont attrayantes et passent aujourd'hui pour un important instrument de fidélisation de la clientèle (outil CRM). Sur la base de données cartographiques ainsi que d'images aériennes et satellite, Endoxon offre des applications standard et sur mesure. Parmi les exemples qui viennent à l'esprit, citons les possibilités de visualisation de sites d'entreprise et de succursale, de bâtiments, de voies d'accès et d'adresses. Les géosolutions d'Endoxon permettent de comprendre rapidement des relations et des structures complexes. Elles constituent un précieux outil d'information et de communication pour les clients et sont à l'estimation extrêmement appréciées. Endoxon offre des applications géographiques de grande qualité pour les solutions Internet, des applications prêtes à l'emploi, interactives et simples à appliquer.



Fig. 2: Carte détaillée de la ville de Genève.



Fig. 3: Géomarketing.

Les géosolutions du troisième millénaire: des systèmes de communication et d'information mobiles

Endoxon accentue encore son rôle de pionnier du SIG sur Internet et utilise également son savoir-faire aujourd'hui dans le domaine de la radiotéléphonie mobile. Dans ce nouveau domaine, Endoxon fournit des géodonnées et des géosolutions déterminantes.

Le WAP original était exclusivement axé sur les applications textuelles. L'introduction de la norme de transmission UMTS ouvre aujourd'hui de toutes nouvelles possibilités dans le domaine graphique ainsi que dans ceux du commerce mobile, de la cartographie et du multimédia. Cette technologie va permettre à Endoxon de proposer des services géographiques mobiles. À l'avenir, les terminaux les plus divers (téléphones mobiles, ordinateurs de paume, etc.) vont devenir des sources d'information et de localisation cartographiques. Ils offriront des plans de ville numériques, des cartes routières, des systèmes d'information urbains et des systèmes de navigation mobiles (GPS), des services de secours et de surveillance, etc. En tout cas Endoxon peut offrir à ses clients les géodonnées et applications convaincantes.

Endoxon AG
 Wilhelmshöhe
 Schlössli Schöneegg
 CH-6003 Luzern
 8°17'54" Ost / 47°3'6" Nord
 Téléphone +41 249 23 23
 Téléfax +41 249 23 24
 info@endoxon.com
 www.endoxon.com

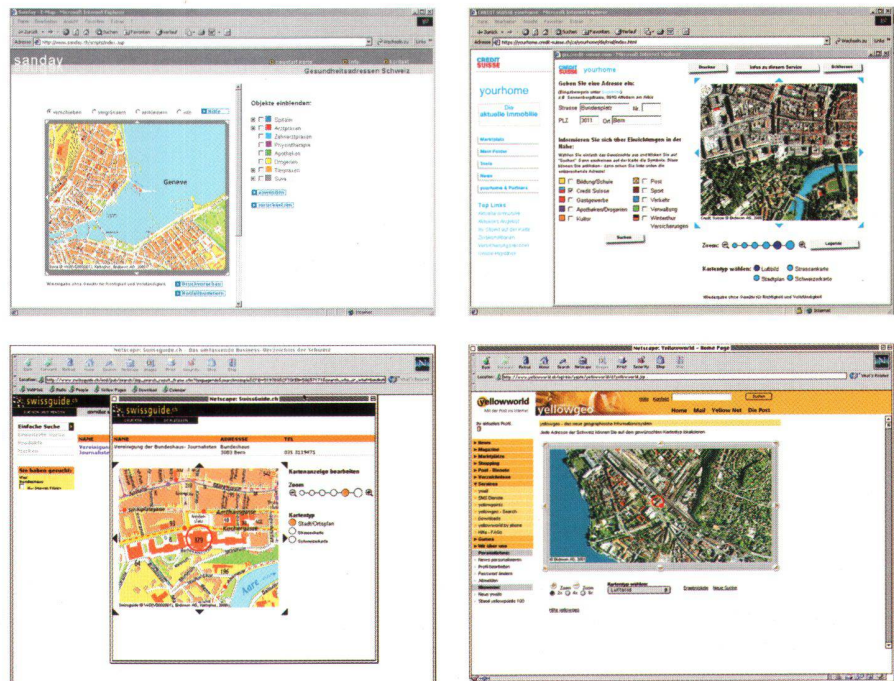


Fig 4: Géosolutions individuelles réalisées par Endoxon SA.



Fig 5: Géosolutions pour les terminaux les plus divers.