

Tydac AG : Lösungen : wie Sie sie schon sehnsüchtig suchten

Autor(en): [s.n.]

Objektyp: **Article**

Zeitschrift: **Vermessung, Photogrammetrie, Kulturtechnik : VPK = Mensuration, photogrammétrie, génie rural**

Band (Jahr): **99 (2001)**

Heft 5

PDF erstellt am: **05.08.2024**

Persistenter Link: <https://doi.org/10.5169/seals-235780>

Nutzungsbedingungen

Die ETH-Bibliothek ist Anbieterin der digitalisierten Zeitschriften. Sie besitzt keine Urheberrechte an den Inhalten der Zeitschriften. Die Rechte liegen in der Regel bei den Herausgebern.

Die auf der Plattform e-periodica veröffentlichten Dokumente stehen für nicht-kommerzielle Zwecke in Lehre und Forschung sowie für die private Nutzung frei zur Verfügung. Einzelne Dateien oder Ausdrucke aus diesem Angebot können zusammen mit diesen Nutzungsbedingungen und den korrekten Herkunftsbezeichnungen weitergegeben werden.

Das Veröffentlichen von Bildern in Print- und Online-Publikationen ist nur mit vorheriger Genehmigung der Rechteinhaber erlaubt. Die systematische Speicherung von Teilen des elektronischen Angebots auf anderen Servern bedarf ebenfalls des schriftlichen Einverständnisses der Rechteinhaber.

Haftungsausschluss

Alle Angaben erfolgen ohne Gewähr für Vollständigkeit oder Richtigkeit. Es wird keine Haftung übernommen für Schäden durch die Verwendung von Informationen aus diesem Online-Angebot oder durch das Fehlen von Informationen. Dies gilt auch für Inhalte Dritter, die über dieses Angebot zugänglich sind.

Tydac AG:

Lösungen – wie Sie sie schon sehnsüchtig suchten

Im folgenden Beitrag finden Sie zwei Software-Produkte aus unserem Angebot beschrieben – aber selbstverständlich ist die passende Software nicht alleiniger Garant für die optimale Lösung Ihrer GIS-bezogenen Aufgaben. Entnehmen Sie bitte weitere Informationen zu unserem Dienstleistungs- und Geodaten-Angebot unseren Webseiten oder fragen Sie uns doch direkt.

Neapoljs

Das leistungsfähigste Front-End für Ihre GIS-Lösung im Web

Neapoljs ist das von der TYDAC AG entwickelte äusserst funktionelle und gleichzeitig einfach bedienbare Front-End für Ihre GIS-Applikation im Intra- oder Internet. Neapoljs wurde unter der Prämisse entwickelt, eine möglichst interaktive Benutzerumgebung via normalem Web-Browser zu bieten, ohne Java-Applets und ohne umständlichem Herunterladen von Plug-Ins – schauen Sie sich das Ergebnis live unter www.mapserver.ch an! Gleichzeitig wurde mit Neapoljs eine Entwicklungsumgebung für verschiedene Web-Mapping-Produkte geschaffen, wie z.B. für MapXtreme von MapInfo sowie

für ArcIMS von ESRI. Da die Funktionalitäten wie auch das Design des Interfaces allesamt datenbankgesteuert sind, können individuelle Internet-Applikationen äusserst schnell entwickelt bzw. angepasst werden. Und steht erst einmal die Applikation, so können neue Karten innerhalb von wenigen Sekunden publiziert werden. Die folgenden Argumente unterstreichen, dass Neapoljs die leistungsfähigste Internet-Mapping Anwendung auf dem Markt ist:

Interaktive Navigation:

Navigieren Sie wie am Desktop-Arbeitsplatz beliebig in der Karte – durch Zoomen mittels Aufziehen eines Fensters, interaktivem «Panning», Zurückzoomen zum vorherigen Ausschnitt – alles ohne Java und ohne Plug-Ins!

Dynamische Suche von Objekten:

Tippen Sie einfach für das Suchobjekt (z.B. Strasse, Grundstücksnummer oder Firmenname) die Anfangsbuchstaben ein und wählen Sie das gewünschte Objekt aus der Liste aus – ein Vertippen gibt es so nicht mehr!

TYDAC-Kurzprofil

GIS-Dienstleistungen

- **Beratung** – softwareunabhängig – schliesslich sind wir Vertriebspartner von vier verschiedenen GIS-Software-Herstellern.
- **Schulungen** – produktunabhängig oder produktspezifisch; für GIS, Geomarketing und speziell für Ihre Bedürfnisse.
- **Datenkonvertierung**, Datenerhebung, Layouting.
- **Geokodierung** mit intelligenten Werkzeugen und zu äusserst günstigen Konditionen.
- **Softwareentwicklung** von Desktop- und Web-GIS-Applikationen.
- Fällt Ihnen noch etwas ein? Fragen Sie uns!

Software-Partnerschaften

- **ESRI** (Desktop- + Web-GIS)
- **MapInfo** (Desktop- + Web-GIS)
- **PCI** (GIS + Kartographie)
- **Safe** (Datenmanipulation + Web-GIS-Shop)

Geodaten-Vertrieb

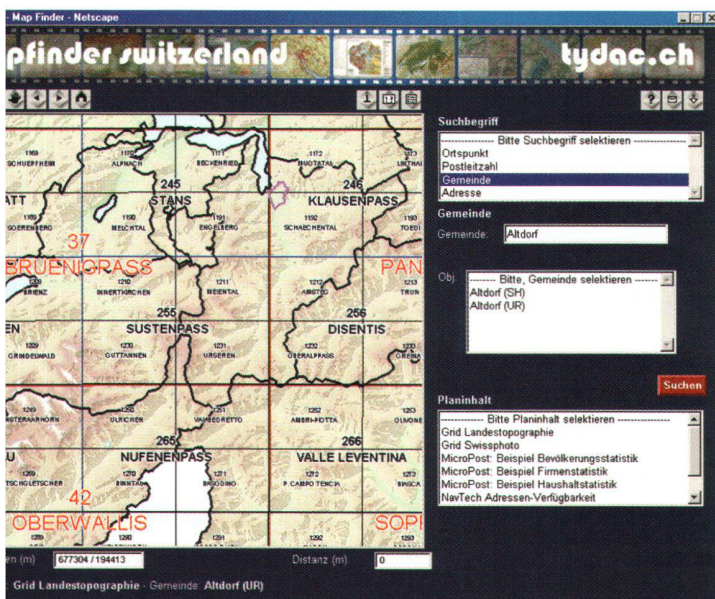
- Grösste Auswahl Schweizer Geodaten – aber auch für Daten anderer Länder sind Sie bei uns an der richtigen Adresse.
- Schauen Sie auch unter: www.mapfinder.ch

Wir bieten GIS-Kompetenz in folgenden Branchen und Anwendungsbereichen:

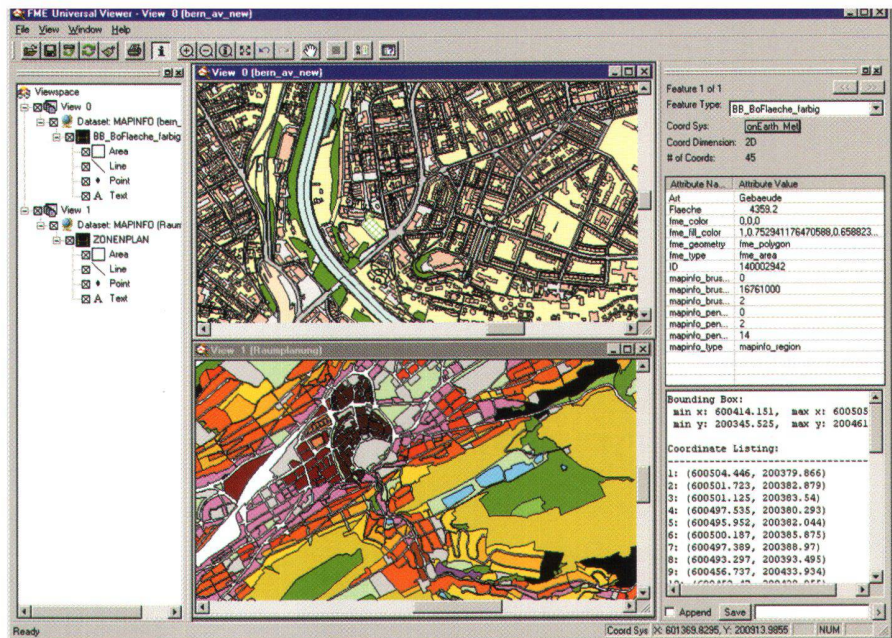
- Vermessungswesen
- Raumplanung und Naturschutz
- Telekommunikation
- öffentliche Verwaltungen aller Ebenen
- Business Geographics und Geomarketing für Einzelhandel und Dienstleistungen

Unsere Erfolgsfaktoren

- kompetente Mitarbeiter
- erstklassige Software
- immer up-to-date sein



Verfügbarkeit von Geodaten in der Schweiz: www.mapfinder.ch.



FME Viewer: direkte Anzeige und Abfrage von über 60 Formaten.

Abfrageoptionen:

Zu jedem Kartenobjekt können Sie – trotz Rastergraphik am Client-Bildschirm – hinterlegte Informationen abfragen, seien es Sachdaten, Bilder, Videos oder Web-Links.

Weitere Pluspunkte von Neopoljs, die Ihnen oder Ihren Web-Besuchern das Arbeiten massiv erleichtern:

- Interaktive Messung von Distanzen und dynamische Anzeige der Mauszeiger-Koordinaten.
- Einfache Konfigurier- und Erweiterbarkeit dank Datenbanksteuerung.
- Drucken im Massstab und mit Layout zu Adobe PDF.
- Ausbauoption zum leistungsfähigen Daten-Shop; s. FME SpatialDirect.
- Inklusive Quellcode, damit Sie Kleinigkeiten selbst anpassen können.
- Kompatibilität mit Netscape (ab 4.5) und Internet Explorer (ab 5.0); und da Neapoljs keine Plug-Ins braucht, gilt dies auch für Macintoshes!
- Designfragen: dank der Nutzbarkeit von «Skins» beliebig und innerhalb von Minuten an Ihr individuelles Web-Layout anpassbar.

Ausführliche Informationen und Beispiele finden Sie unter www.mapserver.ch. Unter www.mapfinder.ch können Sie sich zudem unsere Informationsbasis zu diversen Schweizer Geodaten anschauen.

Datenaustausch leicht gemacht mit FME

Gehören Sie auch zu jenen, die regelmässig Geodaten hin- oder herkonvertieren müssen? Oder stehen Sie ab und zu vor dem Problem, dass Sie komplexe Verarbeitungsroutinen nicht so einfach mit dem GIS Ihrer Wahl realisieren oder automatisieren können? Möchten Sie sich Daten, die Sie in verschiedenen Quellformaten erhalten haben, einfach anschauen können und nur bestimmte Ausschnitte oder Themen importieren? Dann schauen Sie sich FME doch einmal näher an! FME ist in seiner Funktionalität einzigartig und bietet nicht nur Konvertier-

möglichkeiten, sondern ist für diverse Automatisierungsprozesse in der Datenmanipulation hervorragend geeignet.

Produktsteckbrief FME Suite 2000

Die FME 2000 Suite eröffnet Ihnen umfassende Möglichkeiten, Daten aus gegenwärtig mehr als 60 unterstützten Formaten on-the-Fly zu verarbeiten, inkl. ArcInfo Coverages, Geomedia, INTERLIS, MapInfo, Oracle 8i, SDE, Sicad und Smallworld. FME stellt direkt während der Datenkonvertierung zudem diverse Manipulationsmöglichkeiten zur Verfügung, beispielsweise um neue Attribute zu berechnen oder auch verschiedene Datenebenen auf vielfältige Art und Weise miteinander zu verarbeiten. Der integrierte **FME Viewer** verhilft Ihnen bei all diesen Arbeiten zum nötigen Überblick, denn vielfältige Zoom- und Abfragefunktionen geben umfassende Information über Daten verschiedenster Quellformate. Diese Möglichkeit werden Sie besonders dann schätzen lernen, wenn Sie die zu verarbeitenden Daten noch nicht genau kennen. Nach dem Betrachten können Sie die Daten – oder auch nur eine bestimmte Auswahl hiervon – direkt in eines der unterstützten Formate abspeichern.

Die **FME Workbench**, ebenfalls Teil der FME Suite, bietet eine visuelle Programmierumgebung, welche die gesamte Funktionalität von FME umfasst. Mit der FME Workbench lassen sich auf überschauliche Weise auch komplexe FME Scripts zur Datenmanipulation erstellen, die vor allem bei der Automation immer wiederkehrender Aufgaben sehr gute Dienste leisten.

Produktsteckbrief FME SpatialDirect

Falls Sie an einen Geodaten-Server denken – sei es im Intranet beispielsweise einer Behörde oder auch im Internet – und zudem «offen» sein möchten, so ist FME SpatialDirect Ihre optimale Lösung! Die Daten können hierbei mittels normalem Web-Browser publiziert oder vertrieben werden, wobei der Anwender bzw. der Käufer beliebigste Ausschnitte in einem (fast) beliebigen Format herunterladen kann. FME Spatial Direct kann dabei direkt auf die Daten zugreifen und unterstützt zudem sämtliche auf dem Markt verfügbaren GeoDaten-Server, wie Oracle 8i Spatial, MapInfo SpatialWare und ESRI SDE/SDE8.

Die vollständige Liste der von FME unterstützten Formate, eine Auflistung aller Funktionen und Factories sowie ein kostenloses Download, mit welchem Sie FME Professional 15 Tage testen können, finden Sie unter www.tydac.ch.

Die TYDAC AG feiert dieses Jahr ihr 10-jähriges Bestehen!

Feiern Sie mit uns und besuchen Sie unsere Informationsveranstaltung im Herbst: Einzelheiten sowie die Einladung finden Sie auf unserer Webseite.

TYDAC AG
 Buristrasse 23
 CH-3006 Bern
 Telefon 031 / 368 01 80
 Telefax 031 / 368 01 80
 info@tydac.ch
 www.tydac.ch +
 www.mapserver.ch