

**Zeitschrift:** Vermessung, Photogrammetrie, Kulturtechnik : VPK = Mensuration, photogrammétrie, génie rural  
**Band:** 99 (2001)  
**Heft:** 9

## **Werbung**

### **Nutzungsbedingungen**

Die ETH-Bibliothek ist die Anbieterin der digitalisierten Zeitschriften. Sie besitzt keine Urheberrechte an den Zeitschriften und ist nicht verantwortlich für deren Inhalte. Die Rechte liegen in der Regel bei den Herausgebern beziehungsweise den externen Rechteinhabern. [Siehe Rechtliche Hinweise.](#)

### **Conditions d'utilisation**

L'ETH Library est le fournisseur des revues numérisées. Elle ne détient aucun droit d'auteur sur les revues et n'est pas responsable de leur contenu. En règle générale, les droits sont détenus par les éditeurs ou les détenteurs de droits externes. [Voir Informations légales.](#)

### **Terms of use**

The ETH Library is the provider of the digitised journals. It does not own any copyrights to the journals and is not responsible for their content. The rights usually lie with the publishers or the external rights holders. [See Legal notice.](#)

**Download PDF:** 13.10.2024

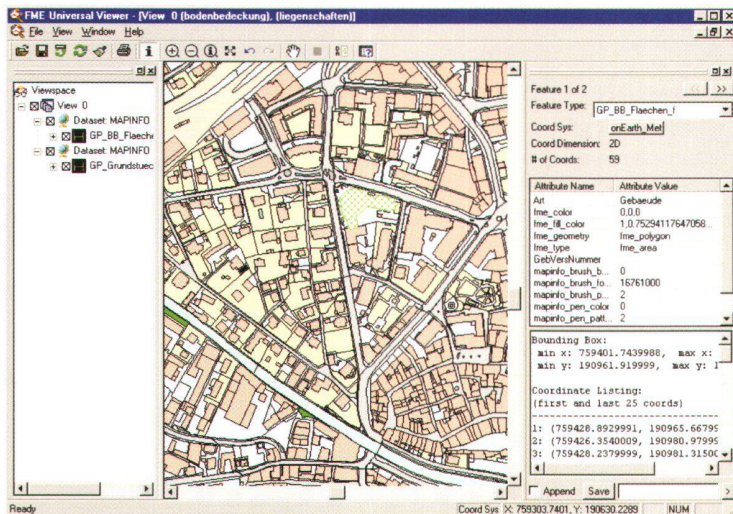
**ETH-Bibliothek Zürich, E-Periodica, <https://www.e-periodica.ch>**

Die TYDAC AG feiert dieses Jahr ihr 10-jähriges Jubiläum und gleichzeitig 10 Jahre Erfolg im GIS-Markt! Darum finden Sie an dieser Stelle in 10 Ausgaben 10 Erfolgs-Tipps - einen für jedes unserer Geschäftsjahre.

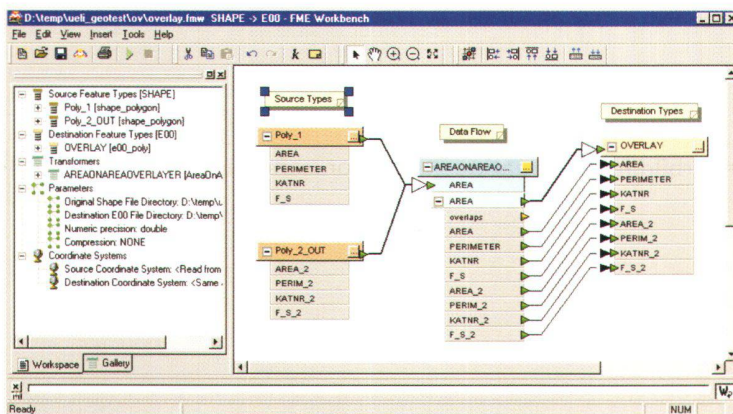
## Tipp 7: Schnittstellen sollten eine Zukunft haben

Denn die Menge an Formaten wächst konstant und viele Formate werden laufend erweitert.

Die neue FME 2002 Version hat nicht nur Zukunft, sie ist bereits die Zukunft - mit einer Fülle an neuen Funktionen und Formaten.



FME Viewer: öffnet jedes der unterstützten Formate.



FME Workbench: Datenfluss und Datenmanipulation - kinderleicht zu handhaben!

Kostenlose FME-Testversion unter [www.tydac.ch](http://www.tydac.ch)  
Und die FME-web-Version, live unter [www.mapserver.ch](http://www.mapserver.ch)

FME 2002 - eine Menge an Formaten, die ständig wächst (Auszug):

- neu** 🌐 AutoCAD DXF/DWG (R11-R2000)
- neu** 🌐 Bentley Geographics
- 🌐 CSV (Comma separated Values)
- 🌐 dBase III
- 🌐 EDBS
- neu** 🌐 EPS
- 🌐 ESRI ArcInfo Coverage und Export (E00)
- neu** 🌐 ESRI Geodatabase (ArcSDE)
- neu** 🌐 ESRI Geodatabase (Coverage)
- neu** 🌐 ESRI Geodatabase (MDB)
- neu** 🌐 ESRI Geodatabase (Shape)
- neu** 🌐 ESRI Grid
- 🌐 ESRI Shape
- 🌐 ESRI SDE
- neu** 🌐 GDF
- neu** 🌐 Geomedia Access Warehouse
- 🌐 GeoTask
- 🌐 GIF Image
- neu** 🌐 IDRISI Vector Format
- 🌐 Intergraph MGE / FRAMME
- 🌐 Intergraph Microstation Design (DGN)
- 🌐 INTERLIS
- 🌐 MapGuide SDL/SDF
- 🌐 MapInfo MIF/MID, MapInfo TAB
- neu** 🌐 Microsoft Access
- neu** 🌐 ODBC Datenbanken
- neu** 🌐 Oracle Datenbank (7, 8)
- neu** 🌐 Oracle Spatial (Object & Relational)
- 🌐 SICAD
- 🌐 SPANS
- neu** 🌐 XML, VML, VRML

**INTERGEO**  
Kongress und Fachmesse des Umweltschutz und Geo-Information  
19. bis 21. September 2001 - Messehalle Köln  
Halle 14.2 - Stand H1603




**ESRI**  
partner

**MapInfo**  
Strategic Partner

**SAFE SOFTWARE INC.**  
Swiss Distributor

**PCI**  
Geomatics  
Reseller

**tydac.ch**

