

Objekttyp: **Advertising**

Zeitschrift: **Vermessung, Photogrammetrie, Kulturtechnik : VPK =
Mensuration, photogrammétrie, génie rural**

Band (Jahr): **100 (2002)**

Heft 3

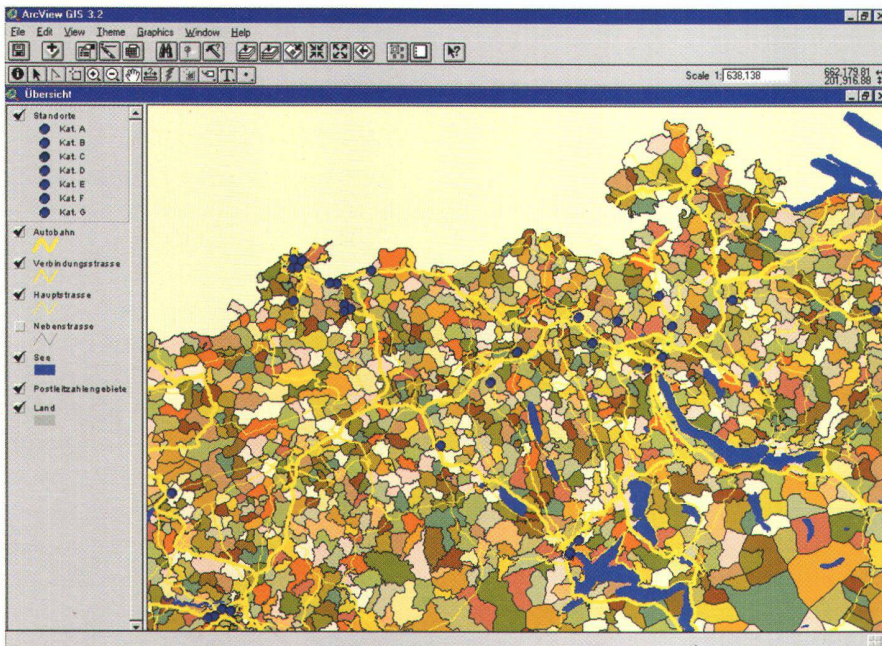
PDF erstellt am: **29.06.2024**

Nutzungsbedingungen

Die ETH-Bibliothek ist Anbieterin der digitalisierten Zeitschriften. Sie besitzt keine Urheberrechte an den Inhalten der Zeitschriften. Die Rechte liegen in der Regel bei den Herausgebern. Die auf der Plattform e-periodica veröffentlichten Dokumente stehen für nicht-kommerzielle Zwecke in Lehre und Forschung sowie für die private Nutzung frei zur Verfügung. Einzelne Dateien oder Ausdrucke aus diesem Angebot können zusammen mit diesen Nutzungsbedingungen und den korrekten Herkunftsbezeichnungen weitergegeben werden. Das Veröffentlichen von Bildern in Print- und Online-Publikationen ist nur mit vorheriger Genehmigung der Rechteinhaber erlaubt. Die systematische Speicherung von Teilen des elektronischen Angebots auf anderen Servern bedarf ebenfalls des schriftlichen Einverständnisses der Rechteinhaber.

Haftungsausschluss

Alle Angaben erfolgen ohne Gewähr für Vollständigkeit oder Richtigkeit. Es wird keine Haftung übernommen für Schäden durch die Verwendung von Informationen aus diesem Online-Angebot oder durch das Fehlen von Informationen. Dies gilt auch für Inhalte Dritter, die über dieses Angebot zugänglich sind.



Postleitzahlgebiete aus Geo-Post.

Geo-Post® Gebäudeadressen

Geo-Post ist der Datensatz mit allen postalisch bedienten Gebäuden der Schweiz, welcher über 1.4 Mio. Einträge umfasst. Die Punktoobjekte sind so platziert, dass sie innerhalb des Gebäudeumrisses liegen.

Die Ersterfassung der Geo-Post Punkte wurde von der Schweizerischen Post in Zusammenarbeit mit Partnern durchgeführt. Ursprünglich gedacht für interne

Zwecke, wurde der Datensatz auch zur Fremdnutzung freigegeben.

Im Jahre 2001 hat sich die Post dazu entschlossen, das Produktmanagement und den Vertrieb an die Firma Tele Atlas auszulagern. Die Post ist aber nach wie vor für die Nachführung der Daten zuständig und organisiert diese über ihr weit verzweigtes Netz von Poststellen und Zustellbeamten. Die Post und Tele Atlas sind bemüht, die hochstehende Qualität der Geo-Post Produkte zu halten bzw. noch zu verbessern.

Einsatzbeispiele sind Telefonverzeichnisse, PC-Anwendungen und Berechnungsprogramme, GIS und Auskunftssysteme sowie Internet- und Intranet-Anwendungen von öffentlichen und privaten Institutionen.

Partner-Netzwerk

Die Firma Tele Atlas arbeitet mit gut eingeführten Firmen der Branche zusammen und hat so ein gut funktionierendes Vertriebspartnernetz geschaffen. Diese Firmen sind in der Lage, die Produkte von Tele Atlas, allein oder mit anderen Daten verknüpft, in bestehende Software-Umgebungen oder mit neuer Software zusammen bei den Kunden zu integrieren und entsprechende Dienstleistungen anzubieten.

Tele Atlas



Tele Atlas Schweiz AG
Industriestrasse 9
CH-5432 Neuenhof
Telefon 056 416 30 80
Telefax 056 416 30 99
sales.ch@teleatlas.com
geopost@teleatlas.com
www.teleatlas.com

Wie? Wo? Was?

Das Bezugsquellenregister gibt Ihnen auf alle diese Fragen Antwort.