

Objektyp: **Advertising**

Zeitschrift: **Vermessung, Photogrammetrie, Kulturtechnik : VPK =
Mensuration, photogrammétrie, génie rural**

Band (Jahr): **100 (2002)**

Heft 8

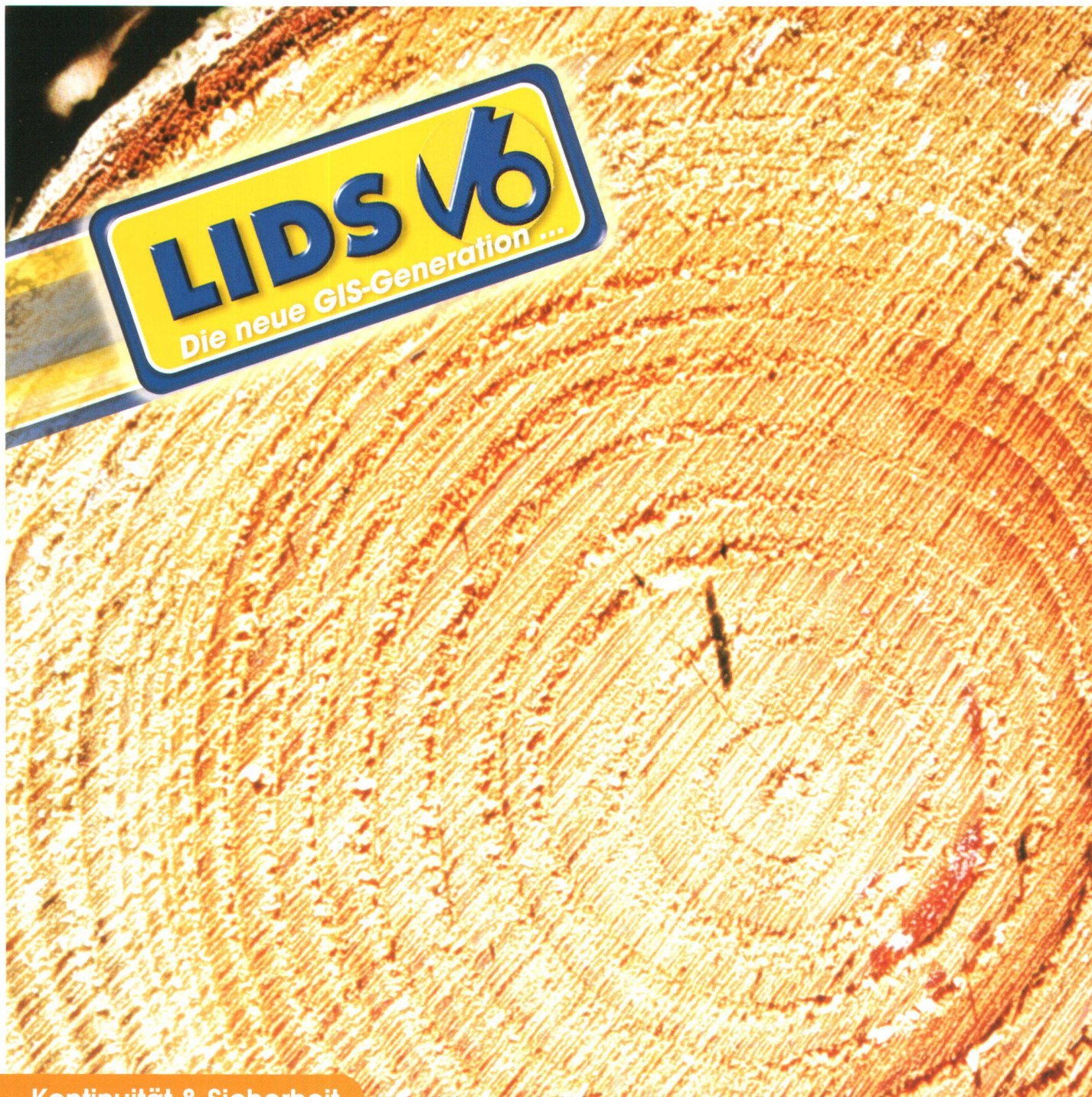
PDF erstellt am: **10.07.2024**

Nutzungsbedingungen

Die ETH-Bibliothek ist Anbieterin der digitalisierten Zeitschriften. Sie besitzt keine Urheberrechte an den Inhalten der Zeitschriften. Die Rechte liegen in der Regel bei den Herausgebern. Die auf der Plattform e-periodica veröffentlichten Dokumente stehen für nicht-kommerzielle Zwecke in Lehre und Forschung sowie für die private Nutzung frei zur Verfügung. Einzelne Dateien oder Ausdrucke aus diesem Angebot können zusammen mit diesen Nutzungsbedingungen und den korrekten Herkunftsbezeichnungen weitergegeben werden. Das Veröffentlichen von Bildern in Print- und Online-Publikationen ist nur mit vorheriger Genehmigung der Rechteinhaber erlaubt. Die systematische Speicherung von Teilen des elektronischen Angebots auf anderen Servern bedarf ebenfalls des schriftlichen Einverständnisses der Rechteinhaber.

Haftungsausschluss

Alle Angaben erfolgen ohne Gewähr für Vollständigkeit oder Richtigkeit. Es wird keine Haftung übernommen für Schäden durch die Verwendung von Informationen aus diesem Online-Angebot oder durch das Fehlen von Informationen. Dies gilt auch für Inhalte Dritter, die über dieses Angebot zugänglich sind.



Kontinuität & Sicherheit

Ob Sie sich für die richtige GIS/NIS-Lösung entschieden haben, wissen Sie erst in 10 Jahren.

Deshalb sollten Sie bei der Auswahl Ihres Software-Partners auf Nummer Sicher gehen. Denn Ihr Leitungs- oder Versorgungsnetz ist von immenssem Wert. Entscheiden Sie sich bei der Dokumentation und Verwaltung Ihrer Netze für das bewährte LIDS™-System von BERIT. Es ist seit über 10 Jahren bei zahlreichen Versorgungsunternehmen, Industriewerken und Kommunen im Einsatz und wird permanent weiterentwickelt. Mit unserer innovativen IGNIS-Technologie setzen wir Zeichen für die GIS/NIS-Welt der Zukunft. Lassen Sie sich überzeugen, was in puncto Offenheit und Integrationsfähigkeit alles möglich ist. Fordern Sie uns!



Die neue GIS-Generation...

www.berit.com

Info-Telefon:

D: (+49) 0621-878 05 0

CH: (+41) 061-816 99 99



...mehr als eine Lösung