

Objektyp: **Advertising**

Zeitschrift: **Vermessung, Photogrammetrie, Kulturtechnik : VPK =
Mensuration, photogrammétrie, génie rural**

Band (Jahr): **100 (2002)**

Heft 10

PDF erstellt am: **03.08.2024**

Nutzungsbedingungen

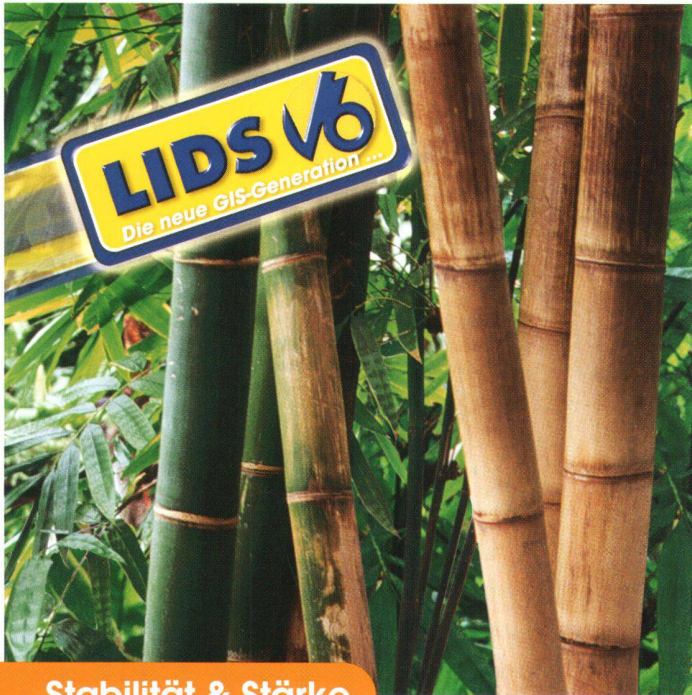
Die ETH-Bibliothek ist Anbieterin der digitalisierten Zeitschriften. Sie besitzt keine Urheberrechte an den Inhalten der Zeitschriften. Die Rechte liegen in der Regel bei den Herausgebern. Die auf der Plattform e-periodica veröffentlichten Dokumente stehen für nicht-kommerzielle Zwecke in Lehre und Forschung sowie für die private Nutzung frei zur Verfügung. Einzelne Dateien oder Ausdrucke aus diesem Angebot können zusammen mit diesen Nutzungsbedingungen und den korrekten Herkunftsbezeichnungen weitergegeben werden. Das Veröffentlichen von Bildern in Print- und Online-Publikationen ist nur mit vorheriger Genehmigung der Rechteinhaber erlaubt. Die systematische Speicherung von Teilen des elektronischen Angebots auf anderen Servern bedarf ebenfalls des schriftlichen Einverständnisses der Rechteinhaber.

Haftungsausschluss

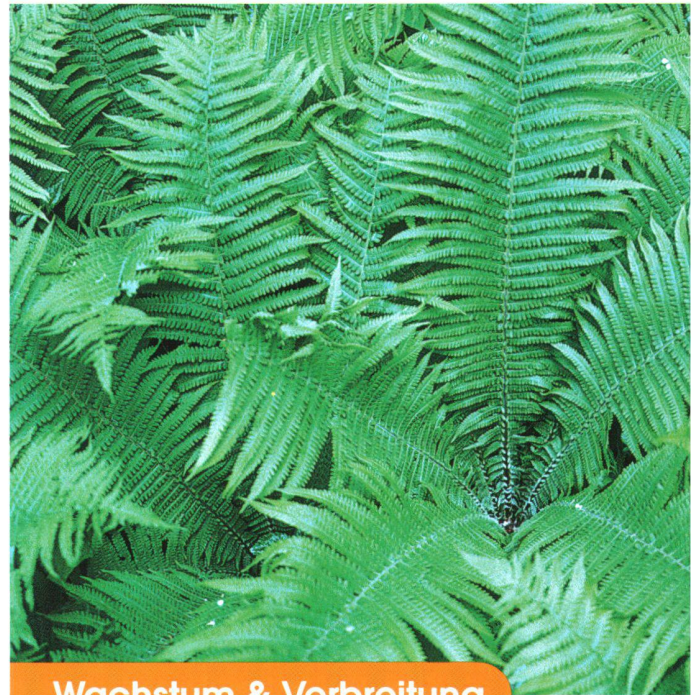
Alle Angaben erfolgen ohne Gewähr für Vollständigkeit oder Richtigkeit. Es wird keine Haftung übernommen für Schäden durch die Verwendung von Informationen aus diesem Online-Angebot oder durch das Fehlen von Informationen. Dies gilt auch für Inhalte Dritter, die über dieses Angebot zugänglich sind.

Ein Dienst der *ETH-Bibliothek*
ETH Zürich, Rämistrasse 101, 8092 Zürich, Schweiz, www.library.ethz.ch

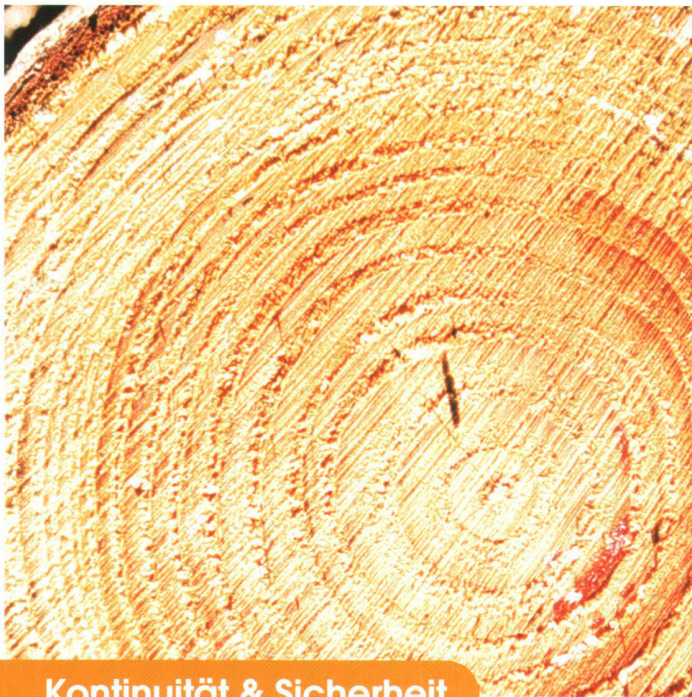
<http://www.e-periodica.ch>



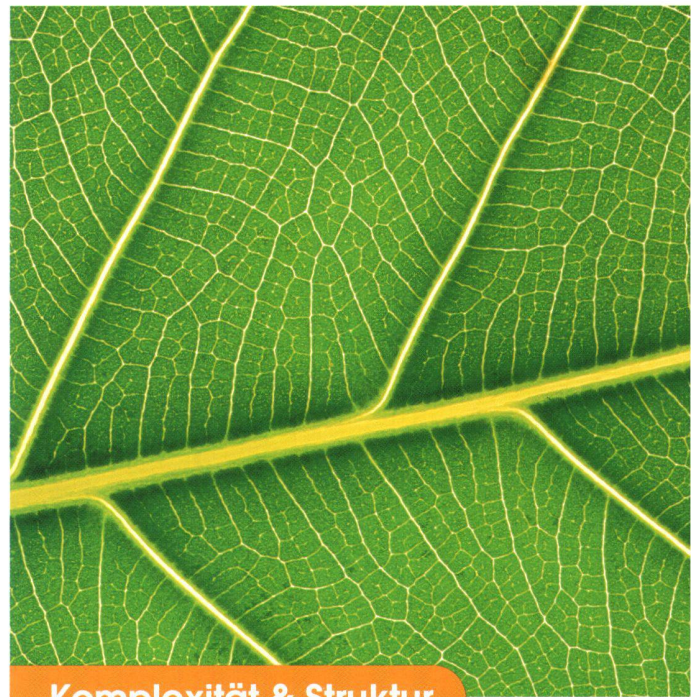
Stabilität & Stärke



Wachstum & Verbreitung



Kontinuität & Sicherheit



Komplexität & Struktur

Auf einen Blick: die entscheidenden Faktoren für ein erfolgreiches GIS/NIS-Projekt.

Sie wissen es längst: Für den Erfolg Ihres GIS/NIS-Projektes stellt die Wahl der richtigen Software nur einen Faktor dar. Ebenso wesentlich ist eine zuverlässige Partnerschaft mit Ihrem Systemlieferanten. Mit LIDS™ und BERIT entscheiden Sie sich für ein ausgewogenes Zusammenspiel von Software und Innovation Hand in Hand mit Kompetenz und Kundennähe. Fordern Sie uns!



Die neue GIS-Generation...

www.berit.com
Info-Telefon:
D: (+49) 0621-878 05 0
CH: (+41) 061-816 99 99



...mehr als eine Lösung