

Objektyp: **Advertising**

Zeitschrift: **Geomatik Schweiz : Geoinformation und Landmanagement =
Géomatique Suisse : géoinformation et gestion du territoire =
Geomatca Svizzera : geoinformazione e gestione del territorio**

Band (Jahr): **102 (2004)**

Heft 6

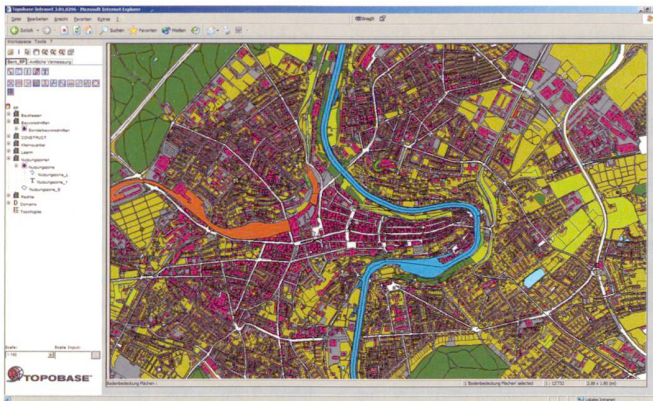
PDF erstellt am: **10.07.2024**

Nutzungsbedingungen

Die ETH-Bibliothek ist Anbieterin der digitalisierten Zeitschriften. Sie besitzt keine Urheberrechte an den Inhalten der Zeitschriften. Die Rechte liegen in der Regel bei den Herausgebern. Die auf der Plattform e-periodica veröffentlichten Dokumente stehen für nicht-kommerzielle Zwecke in Lehre und Forschung sowie für die private Nutzung frei zur Verfügung. Einzelne Dateien oder Ausdrucke aus diesem Angebot können zusammen mit diesen Nutzungsbedingungen und den korrekten Herkunftsbezeichnungen weitergegeben werden. Das Veröffentlichen von Bildern in Print- und Online-Publikationen ist nur mit vorheriger Genehmigung der Rechteinhaber erlaubt. Die systematische Speicherung von Teilen des elektronischen Angebots auf anderen Servern bedarf ebenfalls des schriftlichen Einverständnisses der Rechteinhaber.

Haftungsausschluss

Alle Angaben erfolgen ohne Gewähr für Vollständigkeit oder Richtigkeit. Es wird keine Haftung übernommen für Schäden durch die Verwendung von Informationen aus diesem Online-Angebot oder durch das Fehlen von Informationen. Dies gilt auch für Inhalte Dritter, die über dieses Angebot zugänglich sind.



Avec TB-Web GIS tous les traitements SIG peuvent se réaliser facilement par internet.

unies à partir de plusieurs sources, traitées en commun, et selon les droits d'utilisation mises à disposition de l'administration communale par intranet et aux citoyennes et citoyens par internet. Le plan de la ville disponible aujourd'hui sous www.bern.ch sera

également remplacé à moyen terme par des données actualisées de TOPOBASE™.

Afin de transférer des données de plusieurs systèmes de production à TOPOBASE™ 3, on utilise FME (Feature Manipulation Engine de l'entreprise Safe Software); les

«méta données» sont traitées selon le modèle de COGIS. La structure des données est mise en place automatiquement dans la base de données à l'aide du module INTERLIS Import.

TOPOBASE™ 3 utilise pour le stockage des données la technologie d'Oracle Spatial. Les processus d'utilisation recourent à l'aide de TB-Web GIS Professional et d'Autodesk Mapguide au serveur central de géodonnées; ils permettent d'effectuer aisément tous les traitements courants SIG à travers le browser.

TB-Web GIS Professional permet notamment d'imprimer à l'échelle voulue, de mesurer des distances, de marquer des objets. Pour des utilisateurs externes, il existe un Online-DataShop pour la commande rapide et aisée de données à payer.

D'autres systèmes SIG peuvent

être intégrés, par exemple MapInfo, qui est déjà utilisé par la ville de Berne. Avec le module TOPOBASE™ TB-Client et les «Desktop» SIG actuels, les utilisateurs peuvent selon leur droit accéder à toutes les informations et effectuer leurs propres analyses.

Vermessungsamt der Stadt Bern
 Bundesgasse 33
 CH-3011 Bern
 Téléphone 031 321 64 96
 Téléfax 031 321 64 98

c-plan® ag
 Worbstrasse 223
 CH-3073 Gümliigen
 Téléphone 031 958 20 20
 Téléfax 031 958 20 22
www.c-plan.com

datacase ag
 ein unternehmen der sprüngli druck ag

Drucksachen online bewirtschaften...

**...weitere Infos zu Netcreator@datacase
 finden Sie unter www.datacase.ch**