

**Zeitschrift:** Geomatik Schweiz : Geoinformation und Landmanagement =  
Géomatique Suisse : géoinformation et gestion du territoire =  
Geomatica Svizzera : geoinformazione e gestione del territorio

**Band:** 102 (2004)

**Heft:** 7

**Rubrik:** Zum Umschlagbild = Page de couverture

**Autor:** [s.n.]

### **Nutzungsbedingungen**

Die ETH-Bibliothek ist die Anbieterin der digitalisierten Zeitschriften. Sie besitzt keine Urheberrechte an den Zeitschriften und ist nicht verantwortlich für deren Inhalte. Die Rechte liegen in der Regel bei den Herausgebern beziehungsweise den externen Rechteinhabern. [Siehe Rechtliche Hinweise.](#)

### **Conditions d'utilisation**

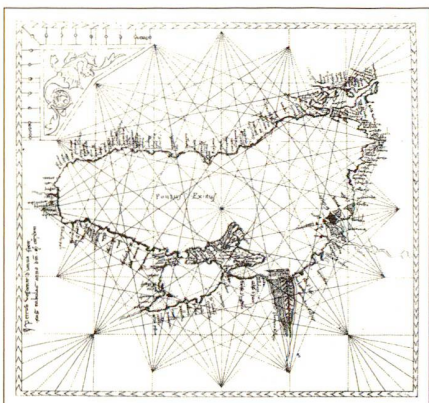
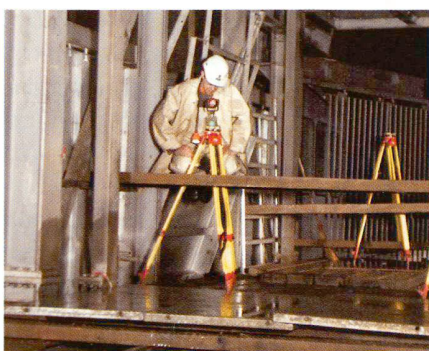
L'ETH Library est le fournisseur des revues numérisées. Elle ne détient aucun droit d'auteur sur les revues et n'est pas responsable de leur contenu. En règle générale, les droits sont détenus par les éditeurs ou les détenteurs de droits externes. [Voir Informations légales.](#)

### **Terms of use**

The ETH Library is the provider of the digitised journals. It does not own any copyrights to the journals and is not responsible for their content. The rights usually lie with the publishers or the external rights holders. [See Legal notice.](#)

**Download PDF:** 17.11.2024

**ETH-Bibliothek Zürich, E-Periodica, <https://www.e-periodica.ch>**



## Editorial

407

## Geo-Informationssysteme / Systèmes d'information du territoire

*R. Gissing:*  
Geodatenpolitik in Österreich

408

*T. Jenne:*  
Einführung eines GIS-gestützten Grundlagenbescheides  
in der Stadt Thun

413

*P. Dütschler, M. Bigler:*  
Kataster 2014

416

*M. Nembrini, S. Rovelli, G.-P. Torricelli:*  
Estimation des réserves internes des zones à bâtir dans le Canton  
du Tessin: une expérience avec les SIG

420

## Geodäsie/Vermessung / Géodésie/Mensuration

*I. Schätti, A. Ryf:*  
Hochpräzise Lotung im Schacht Sedrun des Gotthard-Basistunnels

424

*H. Ingensand, S. Naldi, A. Ryf:*  
Ingenieurvermessung 2004 an der ETH Zürich

428

## Kultur- und Technikgeschichte / Histoire de la culture et de la technique

*H. Minow:*  
Portolankarten (II) – Analyse der mittelalterlichen Seekarten

433

## Rubriken / Rubriques

Forum / Tribune

439

Aus- und Weiterbildung / Formation, Formation continue

442

Mitteilungen / Communications

446

Fachliteratur / Publications

452

Persönliches / Personalia

453

Verbände / Associations

453

Firmenberichte / Nouvelles des firmes

455

Impressum

468

### Zum Umschlagbild:

**LEICA Geo Office: die neue Software für System 1200 (GPS/TPS)- und DNA-Daten**

LEICA Geo Office ist der perfekte Partner für GPS1200 und TPS1200. Schöpfen Sie das volle Potenzial Ihrer Daten mit LEICA Geo Office aus. Verwalten und visualisieren Sie TPS-, GPS- und Nivellement-Daten in einheitlicher Form. Werten Sie die Daten einzeln oder kombiniert aus. Mit LEICA Geo Office erzielen Sie sicher die bestmöglichen Resultate.

LEICA Geo Office bietet Ihnen Module für Management, Visualisierung und Berechnung von GPS-, TPS- und Nivellement-Daten. Sie können die Daten auch mit anderen Softwarepaketen austauschen – mit Hilfe selbst definierter Datenimport- und -export-Funktionen. LEICA Geo Office – eine Software für alle Ihre täglichen Vermessungsaufgaben.

Leica Geosystems AG  
Europa-Strasse 21, CH-8152 Glattbrugg  
Telefon 01 809 33 11, Fax 01 810 79 37  
info.swiss@leica-geosystems.com, www.leica-geosystems.ch

### Page de couverture:

**LEICA Geo Office: le nouveau logiciel de bureau pour traiter les données du système 1200 (GPS/TPS) et du DNA**

LEICA Geo Office est le partenaire idéal pour le GPS1200 et le TPS1200. Exploitez tout le potentiel de vos données avec LEICA Geo Office. Visualisez et gérez vos données GPS, TPS et de nivellement de manière intégrée. Traitez vos données de façon indépendante ou combinée. LEICA Geo Office vous garantit le meilleur résultat possible.

LEICA Geo Office vous offre des modules pour la gestion, la visualisation et le calcul de données GPS, TPS ou de nivellement. Vous pouvez aussi échanger vos données avec d'autres programmes grâce aux fonctions d'importation et d'exportation. LEICA Geo Office, un logiciel pour tous vos travaux de mensuration.

Leica Geosystems SA  
Rue de Lausanne 60, CH-1020 Renens  
Téléphone 021 633 07 20, Fax 021 633 07 21  
info.swiss@leica-geosystems.com, www.leica-geosystems.ch

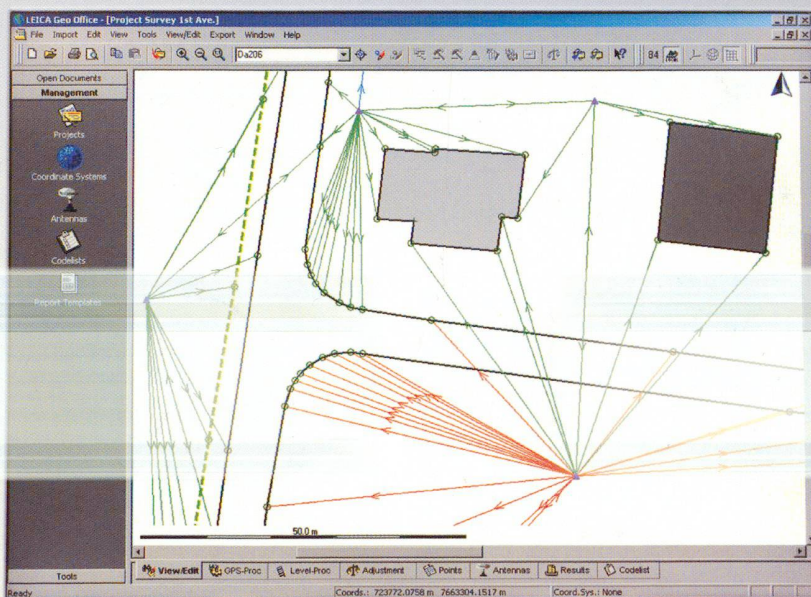
# Geomatik ■ Schweiz Géomatique ■ Suisse Geomatica ■ Svizzera

Geoinformation und Landmanagement  
Géoinformation et gestion du territoire  
Geoinformazione e gestione del territorio

## 7/2004

Juli 2004, 102. Jahrgang  
Juillet 2004, 102ième année  
Luglio 2004, 102. anno

### LEICA GeoOffice Software



ETH-Bibliothek



EM000004866457