

**Zeitschrift:** Geomatik Schweiz : Geoinformation und Landmanagement =  
Géomatique Suisse : géoinformation et gestion du territoire =  
Geomatica Svizzera : geoinformazione e gestione del territorio

**Herausgeber:** geosuisse : Schweizerischer Verband für Geomatik und  
Landmanagement

**Band:** 103 (2005)

**Heft:** 5

## Werbung

### Nutzungsbedingungen

Die ETH-Bibliothek ist die Anbieterin der digitalisierten Zeitschriften. Sie besitzt keine Urheberrechte an den Zeitschriften und ist nicht verantwortlich für deren Inhalte. Die Rechte liegen in der Regel bei den Herausgebern beziehungsweise den externen Rechteinhabern. [Siehe Rechtliche Hinweise.](#)

### Conditions d'utilisation

L'ETH Library est le fournisseur des revues numérisées. Elle ne détient aucun droit d'auteur sur les revues et n'est pas responsable de leur contenu. En règle générale, les droits sont détenus par les éditeurs ou les détenteurs de droits externes. [Voir Informations légales.](#)

### Terms of use

The ETH Library is the provider of the digitised journals. It does not own any copyrights to the journals and is not responsible for their content. The rights usually lie with the publishers or the external rights holders. [See Legal notice.](#)

**Download PDF:** 05.01.2025

**ETH-Bibliothek Zürich, E-Periodica, <https://www.e-periodica.ch>**

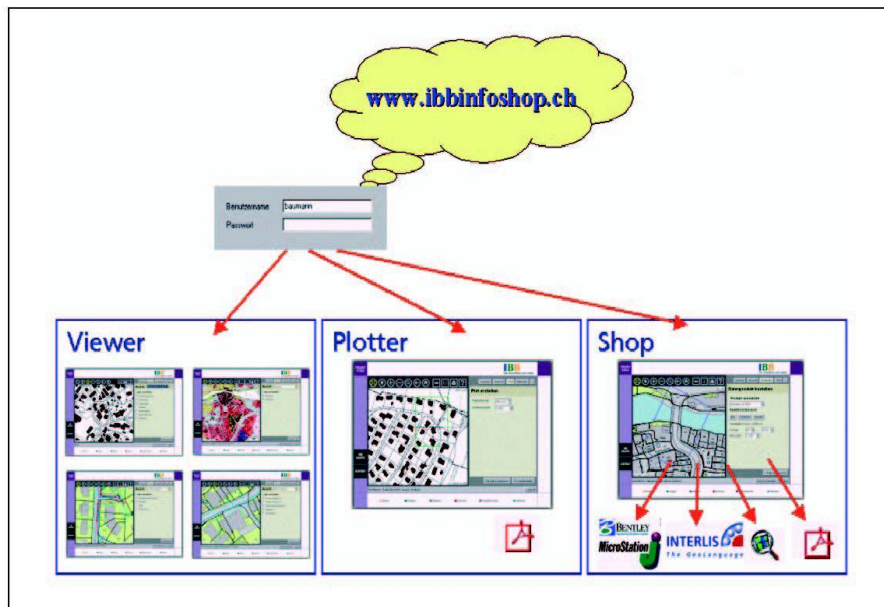


Abb. 8: Geoportal [www.ibbinfoshop.ch](http://www.ibbinfoshop.ch).

## Geoportal [www.ibbinfoshop.ch](http://www.ibbinfoshop.ch)

Unser Geoportal [www.ibbinfoshop.ch](http://www.ibbinfoshop.ch) ist eine Anwendung, die in das Umsetzungskonzept zur Strategie für Geoinformation beim Bund passt. Das Geoportal ermöglicht, dass eine berechtigte Person mit entsprechendem Passwort jederzeit von jedem Ort aktuelle Rauminformationen kombiniert mit unseren Netzdaten abrufen kann. Auf dem IBB-InfoShop können auch Planausschnitte erstellt und – für Berechtigte – in irgendeinem Format für das eigene System heruntergeladen werden.

Wir benutzen heute diese Plattform für die eigenen aber auch für die Interessen unserer Kunden. Da wir ja die Referenzdaten beim Kanton bereits kauften und über einen Wartungsvertrag verfügen, können die Gemeinden diese Daten als Ortsplan in ihrem Internetauftritt nutzen.

Robert Baumann  
Geschäftsleiter der IBB Strom AG,  
Projekt & Bau, Brugg  
Untere Hofstatt 4  
CH-5201 Brugg  
[robert.baumann@ibbrugg.ch](mailto:robert.baumann@ibbrugg.ch)

## IBB-Gruppe

Die IBB Holding AG hat vier Tochterfirmen. Die IBB Erdgas AG versorgt die Region Brugg mit Erdgas. Auch neue Angebote wie z.B. Erdgas-Tankstellen gehören zum Angebot für unsere Kunden. Die IBB Wasser AG versorgt Brugg und Umiken mit dem kostbaren Lebensmittel Wasser. Damit in der Region Brugg Industrie und Private jederzeit mit Energie rechnen können, ist die IBB Strom AG verantwortlich. Für die Lieferung von Signalen für Fernsehen, Radio, Internet und Telephonie ist die IBB ComNet AG zuständig. All diese Unternehmen haben eine Infrastruktur unter und über dem Boden zu planen, zu projektieren, auszuführen und zu dokumentieren. Für diese Arbeiten ist das eigenständig geführte Unternehmen der IBB Strom AG, Projekt & Bau zuständig.

Wandeln Sie Ihr INTERLIS-Datenmodell in ein UML-Diagramm. Oder umgekehrt. Software herunterladen, testen.

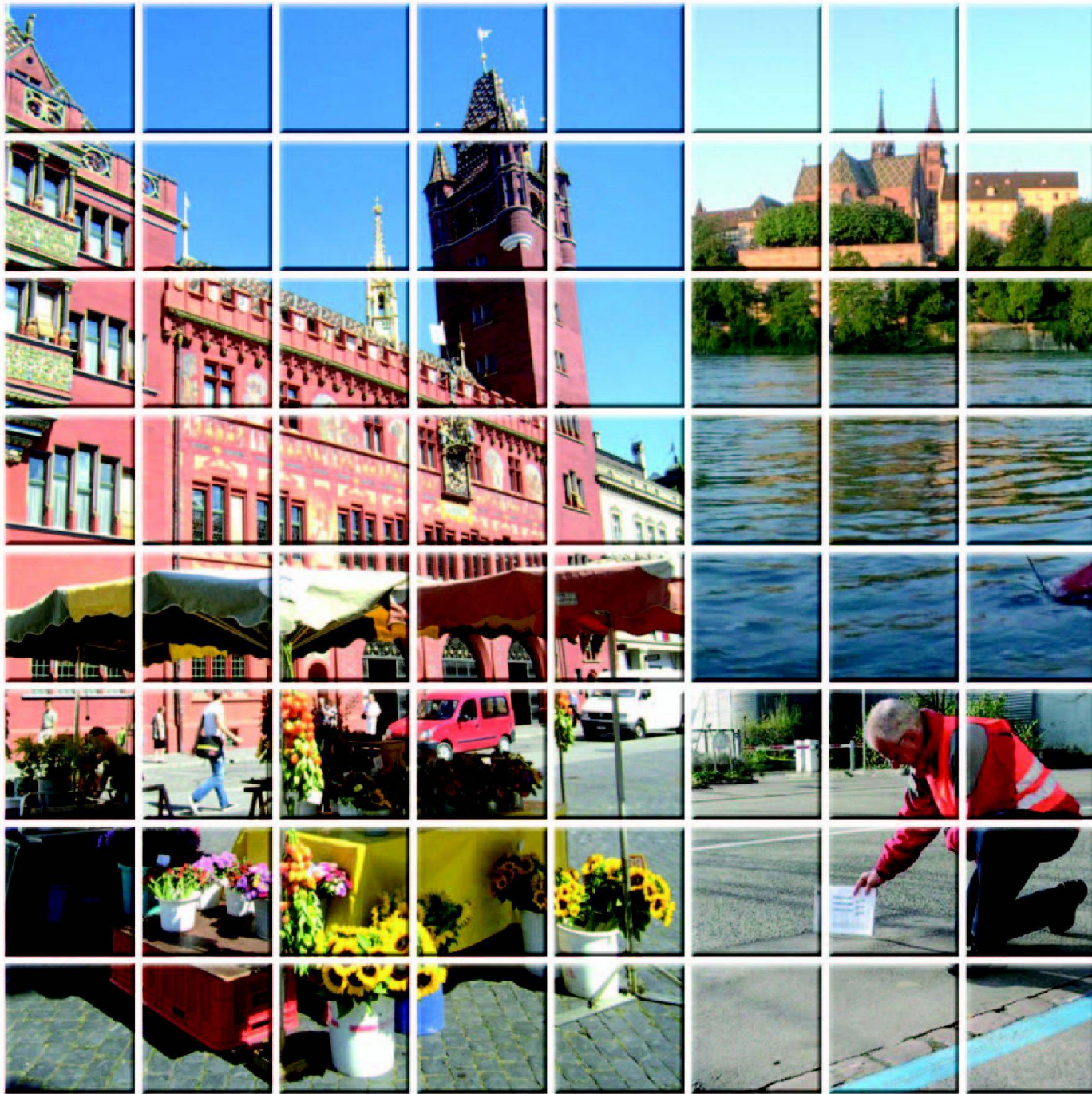
## Ihr Datenmodell als Diagramm!



**EISENHUT INFORMATIK**

Rosenweg 14 • CH-3303 Jegenstorf • Tel 031 762 06 62 • Fax 031 762 06 64 • <http://www.eisenhutinformatik.ch>





Bildquelle: www.basel.ch

# Kanton Basel-Stadt setzt auf Intergraph

**Können Sie 300 km Strassen- und Flusswege effizient bewirtschaften? Der Kanton Basel-Stadt kann es dank Intergraph.**

Das Tiefbauamt Basel-Stadt bewirtschaftet rund 300 km Strassen sowie 65 km Fliessgewässer mit einem Wiederbeschaffungswert von Fr. 1300 Mio.

Die eingesetzten Informationssysteme (StrIS, Fluba) basieren auf der GeoMedia-Technologie. Der kantonsweite Nutzen dieser Daten ist dank

der von der GIS-Fachstelle Basel-Stadt betriebenen GeoMedia WebMap Professional – Lösung gewährleistet.

Kontaktieren Sie uns, um mehr über unsere Lösung für den Kanton Basel-Stadt zu erfahren.

Intergraph (Schweiz) AG, Neumattstrasse 24, 8953 Dietikon, 043 322 46 46, [www.intergraph.ch](http://www.intergraph.ch)



Intergraph, the Intergraph logo, and GeoMedia are registered trademarks and the GeoMedia logo is a trademark of Intergraph Corporation. Other brands and product names are trademarks of their owners. © 2005 Intergraph Corporation, Huntsville, AL 35824

