

**Zeitschrift:** Geomatik Schweiz : Geoinformation und Landmanagement =  
Géomatique Suisse : géoinformation et gestion du territoire =  
Geomatica Svizzera : geoinformazione e gestione del territorio

**Band:** 103 (2005)

**Heft:** 9

## **Inhaltsverzeichnis**

### **Nutzungsbedingungen**

Die ETH-Bibliothek ist die Anbieterin der digitalisierten Zeitschriften. Sie besitzt keine Urheberrechte an den Zeitschriften und ist nicht verantwortlich für deren Inhalte. Die Rechte liegen in der Regel bei den Herausgebern beziehungsweise den externen Rechteinhabern. [Siehe Rechtliche Hinweise.](#)

### **Conditions d'utilisation**

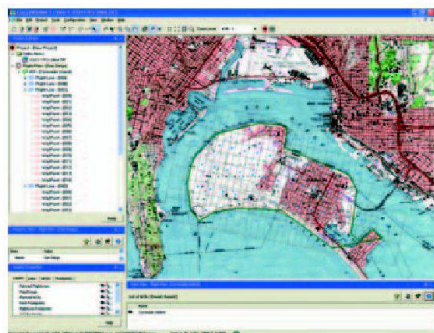
L'ETH Library est le fournisseur des revues numérisées. Elle ne détient aucun droit d'auteur sur les revues et n'est pas responsable de leur contenu. En règle générale, les droits sont détenus par les éditeurs ou les détenteurs de droits externes. [Voir Informations légales.](#)

### **Terms of use**

The ETH Library is the provider of the digitised journals. It does not own any copyrights to the journals and is not responsible for their content. The rights usually lie with the publishers or the external rights holders. [See Legal notice.](#)

**Download PDF:** 17.11.2024

**ETH-Bibliothek Zürich, E-Periodica, <https://www.e-periodica.ch>**



Editorial

499

Photogrammetrie/Fernerkundung /  
Photogramm trie/T l d tection

A. Rohrbach:

Erfahrungen mit dem ADS40 Luftbildsensor und dem digitalen Arbeitsablauf

500

G. Lauenroth:

Digital Mapping Camera DMC – designed for practical use

506

H. Eisenbeiss, M. Sauerbier, L. Zhang, A. Gr n:

Mit dem Modellhelikopter  ber Pinchango Alto

510

A. Streilein, S. Bovet, W. O’Sullivan:

Generationenwechsel bei swisstopo – SWISSIMAGE und ADS40

516

P. Wicki:

Photogrammetrie bewegter Objekte mit digitalen Amateur-Kameras

520



Rubriken / Rubriques

Forum / Tribune

523

Aus- und Weiterbildung / Formation, Formation continue

524

Mitteilungen / Communications

527

Verb nde / Associations

529

Firmenberichte / Nouvelles des firmes

540

Impressum

552

Zum Umschlagbild:

Einsatz von multispektralen ADS40-Digitaldaten in der Praxis

Als weltweit erste Firma hat Leica Geosystems (Heerbrugg) im Jahre 2001 die ADS40 Large-Scale Digital Camera vorgestellt. Inzwischen hat sich die ADS40 mit ihrem revolution ren Zeilensensor auf dem globalen Markt etablieren k nnen. Der Anwendungsbereich dieser multispektralen Daten geht weit  ber die traditionelle digitale Photogrammetrie hinaus und  ffnet neue Perspektiven zur automatischen Informationsextraktion z.B. in der Land- und Forstwirtschaft sowie f r Hydrologie oder Naturgefahren. Der Einsatz eines Nahinfrarot-Kanals – in Kombination mit Kan len aus dem sichtbaren Bereich des Spektrums – erm glicht detaillierte Vegetationsuntersuchungen (Wachstum, Vitalit t, Biomassengehalt, Wassergehalt). Zudem lassen sich damit indirekt Aussagen  ber den Zustand von B den machen, wie dies Anwendungsbeispiele mit Satellitendaten bisher zeigen konnten.

Leica Geosystems Geospatial Imaging GmbH  
Heinrich-Wild-Strasse, CH-9435 Heerbrugg  
Telefon 071 727 31 40, Fax 071 727 46 91  
arthur.rohrbach@gi.leica-geosystems.com, www.gi.leica-geosystems.com

MFB-GeoConsulting GmbH  
Software Solutions von Leica Geosystems Geospatial Imaging  
Hauptstrasse 17, CH-3254 Messen  
Telefon 031 765 50 63, Fax 031 765 60 91  
contact@mfb-geo.com, www.mfb-geo.com

Page de couverture:

Utilisation des images multispectrales de la cam ra num rique ADS40

En 2001 et en premi re mondiale, Leica Geosystems (Heerbrugg) a pr sent  la cam ra num rique ADS40. Depuis, l’ADS40 et son syst me   barrette de d tecteurs (pushbroom) r volutionnaire est entr e en pleine phase de production et elle s’est  tablie sur le march . Le domaine d’application des images multispectrales de cette cam ra d passe largement celui de la photogramm trie traditionnelle et elles ouvrent de nouvelles perspectives pour l’extraction automatique de l’information, par exemple en hydrologie, en foresterie, dans le domaine des dangers naturels ou de l’agriculture. L’utilisation du canal infrarouge – en combinaison avec les bandes visibles du spectre  lectromagn tique – permet des analyses d taill es de la v g tation (croissance, vitalit , biomasse, teneur en eau). De plus, des informations sur l’ tat des sols peuvent  tre extraites, comme l’ont montr  jusqu’ici des exemples d’application des images satellitaires.

Leica Geosystems Geospatial Imaging GmbH  
Heinrich-Wild-Strasse, CH-9435 Heerbrugg  
T l phone 071 727 31 40, Fax 071 727 46 91  
arthur.rohrbach@gi.leica-geosystems.com, www.gi.leica-geosystems.com

MFB-GeoConsulting GmbH  
Software Solutions de Leica Geosystems Geospatial Imaging  
Hauptstrasse 17, CH-3254 Messen  
T l phone 031 765 50 63, Fax 031 765 60 91  
contact@mfb-geo.com, www.mfb-geo.com