

Zeitschrift: Geomatik Schweiz : Geoinformation und Landmanagement =
Géomatique Suisse : géoinformation et gestion du territoire =
Geomatica Svizzera : geoinformazione e gestione del territorio

Band: 104 (2006)

Heft: 4

Werbung

Nutzungsbedingungen

Die ETH-Bibliothek ist die Anbieterin der digitalisierten Zeitschriften. Sie besitzt keine Urheberrechte an den Zeitschriften und ist nicht verantwortlich für deren Inhalte. Die Rechte liegen in der Regel bei den Herausgebern beziehungsweise den externen Rechteinhabern. [Siehe Rechtliche Hinweise.](#)

Conditions d'utilisation

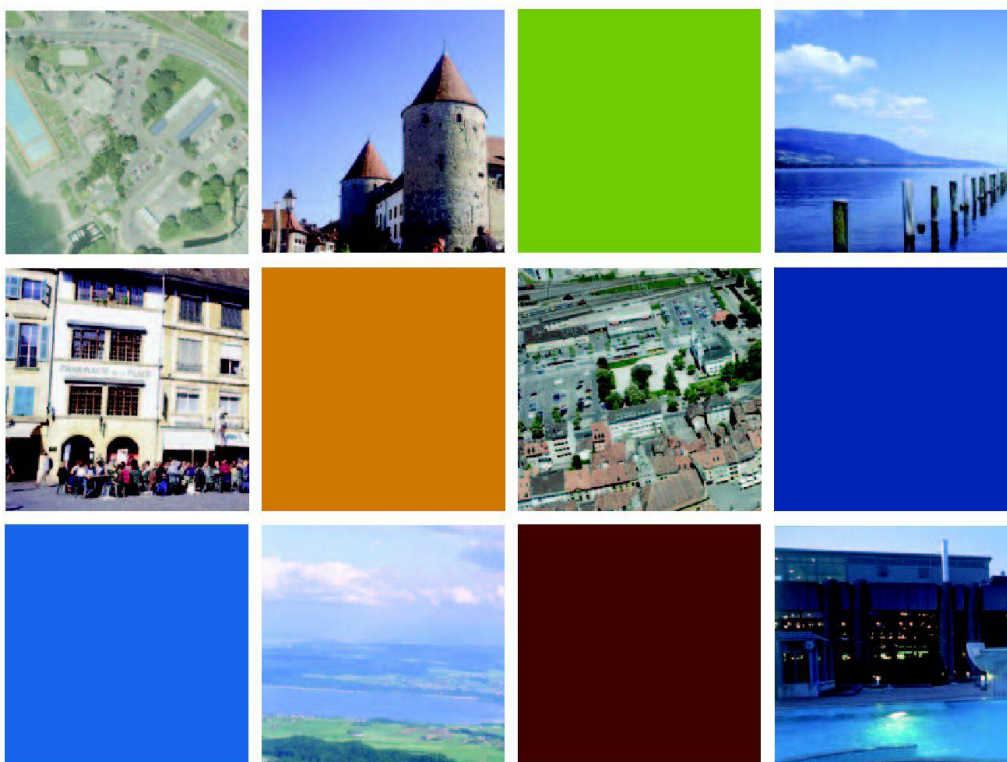
L'ETH Library est le fournisseur des revues numérisées. Elle ne détient aucun droit d'auteur sur les revues et n'est pas responsable de leur contenu. En règle générale, les droits sont détenus par les éditeurs ou les détenteurs de droits externes. [Voir Informations légales.](#)

Terms of use

The ETH Library is the provider of the digitised journals. It does not own any copyrights to the journals and is not responsible for their content. The rights usually lie with the publishers or the external rights holders. [See Legal notice.](#)

Download PDF: 17.11.2024

ETH-Bibliothek Zürich, E-Periodica, <https://www.e-periodica.ch>



EFA+C mise sur les produits Intergraph

Depuis 2004, EFA+C est le partenaire romand des sociétés Intergraph (Schweiz) AG et a/m/t software service AG.

Ce bureau utilise pour ses besoins propres, représente et distribue le système d'information géographique (SIG) GeoMedia d'Intergraph et le logiciel de mensuration officielle GEOS Pro développé par la société a/m/t.

Notre partenaire est à même d'appliquer et d'offrir des solutions adaptées et personnalisées aux besoins spécifique de ses clients, notamment pour les SIT communaux.

Prenez contact avec EFA+C, Monsieur Sindo Alonso, pour en savoir plus sur notre solution et nos références pour la Suisse Romande.

EFA+C Ingénieurs géomètres officiels SA

Av. Reller 42, 1800 Vevey 1

Tél. 021/925 36 00

<http://www.efa-c.ch>

info@efa-c.ch

INTERGRAPH