

Objektyp: **Advertising**

Zeitschrift: **Geomatik Schweiz : Geoinformation und Landmanagement =  
Géomatique Suisse : géoinformation et gestion du territoire =  
Geomatca Svizzera : geoinformazione e gestione del territorio**

Band (Jahr): **105 (2007)**

Heft 5

PDF erstellt am: **11.09.2024**

### **Nutzungsbedingungen**

Die ETH-Bibliothek ist Anbieterin der digitalisierten Zeitschriften. Sie besitzt keine Urheberrechte an den Inhalten der Zeitschriften. Die Rechte liegen in der Regel bei den Herausgebern.

Die auf der Plattform e-periodica veröffentlichten Dokumente stehen für nicht-kommerzielle Zwecke in Lehre und Forschung sowie für die private Nutzung frei zur Verfügung. Einzelne Dateien oder Ausdrucke aus diesem Angebot können zusammen mit diesen Nutzungsbedingungen und den korrekten Herkunftsbezeichnungen weitergegeben werden.

Das Veröffentlichen von Bildern in Print- und Online-Publikationen ist nur mit vorheriger Genehmigung der Rechteinhaber erlaubt. Die systematische Speicherung von Teilen des elektronischen Angebots auf anderen Servern bedarf ebenfalls des schriftlichen Einverständnisses der Rechteinhaber.

### **Haftungsausschluss**

Alle Angaben erfolgen ohne Gewähr für Vollständigkeit oder Richtigkeit. Es wird keine Haftung übernommen für Schäden durch die Verwendung von Informationen aus diesem Online-Angebot oder durch das Fehlen von Informationen. Dies gilt auch für Inhalte Dritter, die über dieses Angebot zugänglich sind.

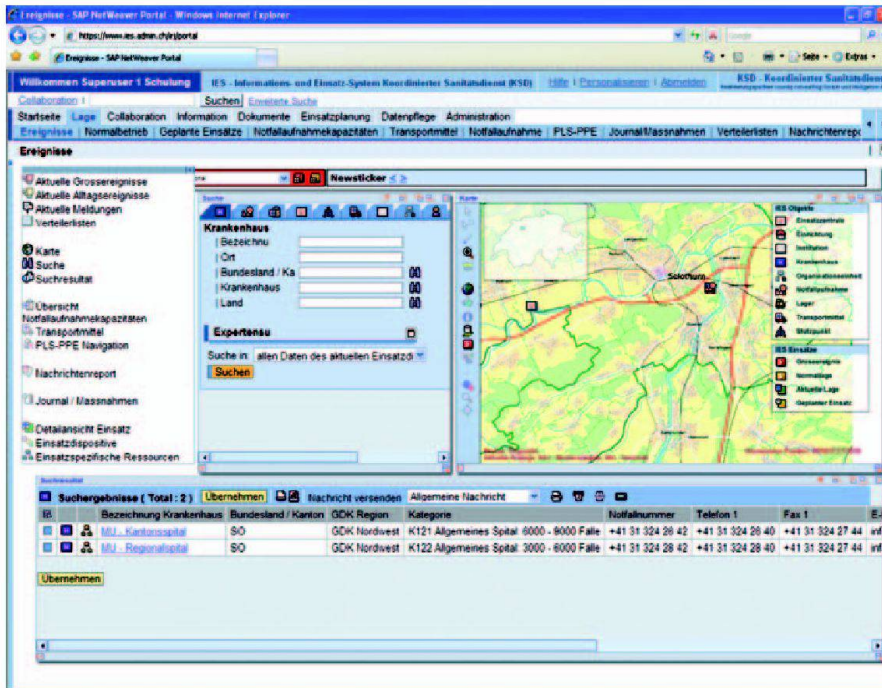


Abb. 1: Webportal von IES.

## Das IES wird weiter entwickelt und verbessert

Die Verbesserungsvorschläge aus den operativen Einsätzen und die Erfahrungen aus der Einführung mit den Pilotpartnern werden im Rahmen von so genannten «Changes» aufgenommen und fliessen in die Weiterentwicklung des Systems ein. Während sich das Schwergewicht der Weiterentwicklung im Jahr 2006 auf das Modul PLS-PPE konzentrierte, werden im 2007 die Funktionalitäten der Notfallaufnahme Kapazitäten, der Lagedarstellung (inklusive Journal) und der dezentralen Datenpflege weiter entwickelt. Zudem werden laufend neue KSD-Partner abgeschlossen und bei Bedarf entsprechende Schnittstellen realisiert. So ist im Verlaufe des 2007 eine Schnittstelle zu den Systemen des Schweizerischen Samariterbundes (SSB) geplant.

## Bereit für die EURO 08

Die Applikation IES steht nun zu Gunsten der KSD-Partner schweizweit zur Verfügung und wird nach den vier Pilotkantonen (Aargau, Bern, Graubünden, Solothurn) und der Schweizerischen Bundes-

bahn (SBB) im Hinblick auf die EURO 08 schweizweit eingeführt. Innerhalb des Departementes für Verteidigung, Bevölkerungsschutz und Sport (in der Führungsunterstützungsbasis FUB) werden die Hotline (rund um die Uhr), der Support und der Betrieb der hoch verfügbaren Systemplattform sichergestellt.

Rudolf Junker  
 Chef Geschäftsstelle Koordinierter Sanitätsdienst (KSD)  
 Worblentalstrasse 36  
 CH-3063 Ittigen  
 rudolf.junker@vtg.admin.ch

Claude Flükiger  
 Geschäftsführer itelligence AG  
 Bolligenstrasse 52  
 CH-3006 Bern  
 claude.fluekiger@itelligence.ch

Patrik Riesen  
 Geschäftsführer couniq consulting GmbH  
 Erlenuweg 17  
 CH-3110 Münsingen  
 patrik.riesen@couniq.com

## GeomatikShop Shop Géomatique

Jetzt bestellen!  
 Commandez maintenant!

Jahres-CD / CD annuel



Geomatik-CD  
 CD Géomatique



Fahnen / fanions



T-Shirt, CD-ROM  
 Publikationen



Sonderhefte Geomatik Schweiz



www.geomatik.ch