

**Zeitschrift:** Geomatik Schweiz : Geoinformation und Landmanagement =  
Géomatique Suisse : géoinformation et gestion du territoire =  
Geomatica Svizzera : geoinformazione e gestione del territorio

**Band:** 106 (2008)

**Heft:** 5

## **Werbung**

### **Nutzungsbedingungen**

Die ETH-Bibliothek ist die Anbieterin der digitalisierten Zeitschriften. Sie besitzt keine Urheberrechte an den Zeitschriften und ist nicht verantwortlich für deren Inhalte. Die Rechte liegen in der Regel bei den Herausgebern beziehungsweise den externen Rechteinhabern. [Siehe Rechtliche Hinweise.](#)

### **Conditions d'utilisation**

L'ETH Library est le fournisseur des revues numérisées. Elle ne détient aucun droit d'auteur sur les revues et n'est pas responsable de leur contenu. En règle générale, les droits sont détenus par les éditeurs ou les détenteurs de droits externes. [Voir Informations légales.](#)

### **Terms of use**

The ETH Library is the provider of the digitised journals. It does not own any copyrights to the journals and is not responsible for their content. The rights usually lie with the publishers or the external rights holders. [See Legal notice.](#)

**Download PDF:** 13.10.2024

**ETH-Bibliothek Zürich, E-Periodica, <https://www.e-periodica.ch>**

figure 4 représente un modèle utilisé pour l'extraction des bâtiments: il a été créé avec le Model Maker d'Imagine. Cet outil graphique orienté objet permet à la fois de constituer une chaîne de traitements et d'élargir les fonctionnalités d'Imagine à partir des fonctions de base proposées. Le modèle peut être appliqué à différentes zones simplement en spécifiant les données en entrée et en sortie. Aucune intervention de l'utilisateur n'est nécessaire durant l'exécution. Le mode différé (batch) d'ERDAS Imagine s'avère également très intéressant pour lancer des traitements de longue durée à une heure déterminée (pendant la nuit par exemple).

## 6. Conclusion

La richesse des informations contenues dans les données VECTOR25, MNT-MO et MNS, le choix de méthodes de traitement efficaces et la puissance des outils à disposition ont permis d'établir rapidement un MNT et une image d'occupation du sol adaptés aux outils utilisés pour la planification du réseau de télécommunication POLYCOM. Avec une résolution de deux mètres et neuf classes de hauteur pour les bâtiments, ces géodonnées permettent une modélisation détaillée sur pratiquement l'ensemble du territoire helvétique.

### Références:

- 1) Swisstopo 2006, Geodata news no 11, [www.swisstopo.admin.ch](http://www.swisstopo.admin.ch).
- 2) Swisstopo 2007, Geodata news no 14, [www.swisstopo.admin.ch](http://www.swisstopo.admin.ch).

Pierre Terrettaz  
Michael Baumgartner  
MFB-GeoConsulting GmbH  
Eichholzstrasse 23  
CH-3254 Messen  
[terrettaz@mfb-geo.com](mailto:terrettaz@mfb-geo.com)  
[baumgartner@mfb-geo.com](mailto:baumgartner@mfb-geo.com)

## Wer abonniert, ist immer informiert!

Geomatik Schweiz vermittelt Fachwissen – aus der Praxis, für die Praxis.

Jetzt bestellen!



Bestelltalon

Ja, ich **profitiere** von diesem Angebot und bestelle Geomatik Schweiz für:

- 1-Jahres-Abonnement Fr. 96.– Inland (12 Ausgaben)
- 1-Jahres-Abonnement Fr. 120.– Ausland (12 Ausgaben)

Name	Vorname
Firma/Betrieb	
Strasse/Nr.	PLZ/Ort
Telefon	Fax
Unterschrift	E-Mail

Bestelltalon einsenden/faxen an: SIGImedia AG, Pfaffacherweg 189, Postfach 19, CH-5246 Scherz  
Telefon 056 619 52 52, Fax 056 619 52 50, [verlag@geomatik.ch](mailto:verlag@geomatik.ch)

# Leica TPS1200+

## Le Plus



**SERVICE**  
**PLUS**

TP 01-07.CH-L2

### La nouvelle station totale Leica Quoi de Plus?

Vous recherchez la plus grande précision possible lors de mesures de longues distances en mode sans réflecteur? Alors ne cherchez plus! Le nouveau TPS1200+ de Leica est la station totale la plus performante du marché. Elle permet d'obtenir la plus grande précision EDM RL pour une distance de 1000 mètres et vous offre, à cette distance, le plus petit point laser possible. Obtenez de même la plus grande précision lors de mesures sur prismes grâce au nouveau télescope des modèles Leica TPS1200+.

Le nouvel écran couleur vous permet une gestion aisée de vos données. La station totale peut en outre aussi être pilotée depuis la canne. Gagnez ainsi en productivité et efficacité.

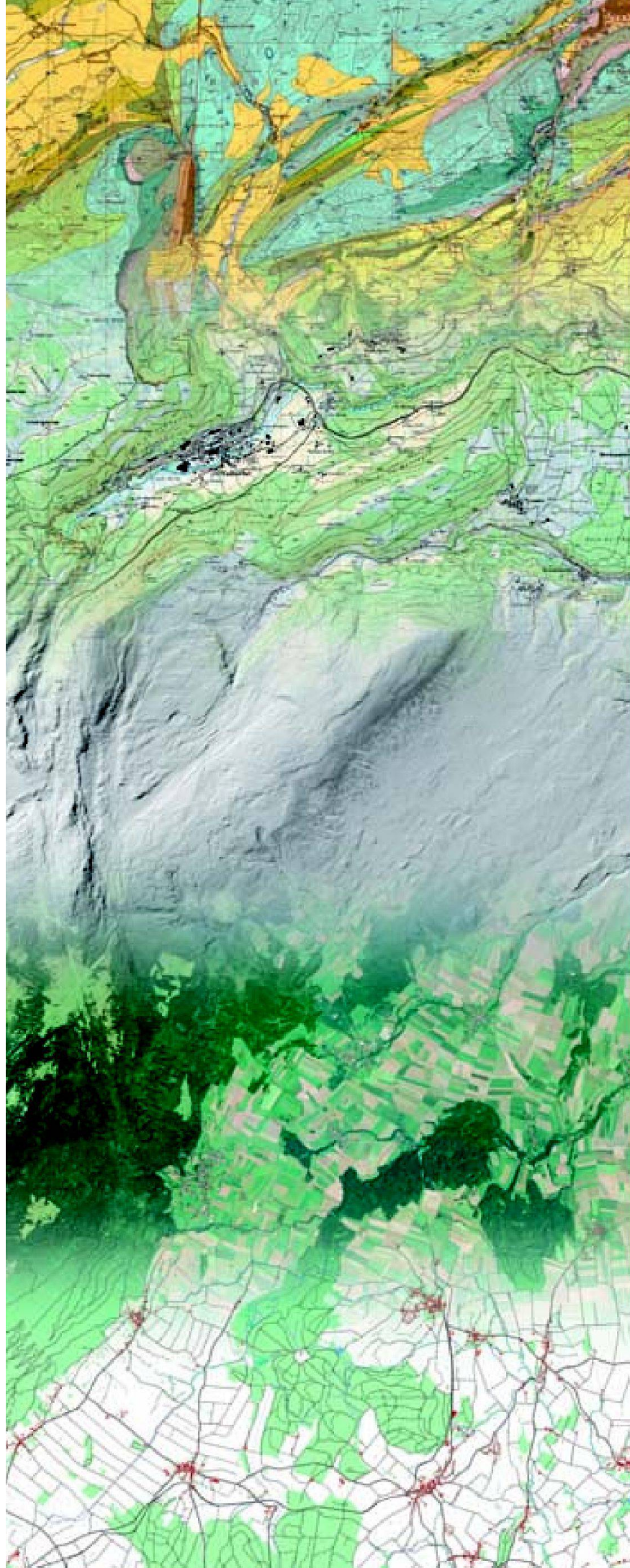
#### Que signifie le Plus:

- EDM RL pour mesurer des points inaccessibles jusqu'à des distances de 1000 mètres
- Précision en mode sans réflecteurs  $\pm 2$  mm
- Précision en mode avec réflecteurs  $\pm 2$  mm
- Ecran couleur pour une visualisation claire des données
- GNSS & TPS: une seule interface
- Large choix d'applications et d'accessoires

Leica Geosystems SA  
Rue de Lausanne 60, CH-1020 Renens  
Tél. 021/633 07 20, Fax 021/633 07 21  
info.swiss@leica-geosystems.com  
[www.leica-geosystems.ch](http://www.leica-geosystems.ch)

- when it has to be right

**Leica**  
Geosystems



**Bundesamt  
für Landestopografie  
swisstopo,  
Ihr kompetenter Partner  
für Geodaten der Schweiz**

**L'Office fédéral  
de topographie  
swisstopo,  
votre partenaire pour  
les géodonnées de la Suisse**



Schweizerische Eidgenossenschaft  
Confédération suisse  
Confederazione Svizzera  
Confederaziun svizra

**Bundesamt für Landestopografie swisstopo  
Office fédéral de topographie swisstopo**

[www.swisstopo.ch](http://www.swisstopo.ch)