

**Zeitschrift:** Geomatik Schweiz : Geoinformation und Landmanagement =  
Géomatique Suisse : géoinformation et gestion du territoire =  
Geomatica Svizzera : geoinformazione e gestione del territorio

**Band:** 106 (2008)

**Heft:** 9

**Rubrik:** Zum Umschlagbild = Page de couverture

**Autor:** [s.n.]

### **Nutzungsbedingungen**

Die ETH-Bibliothek ist die Anbieterin der digitalisierten Zeitschriften. Sie besitzt keine Urheberrechte an den Zeitschriften und ist nicht verantwortlich für deren Inhalte. Die Rechte liegen in der Regel bei den Herausgebern beziehungsweise den externen Rechteinhabern. [Siehe Rechtliche Hinweise.](#)

### **Conditions d'utilisation**

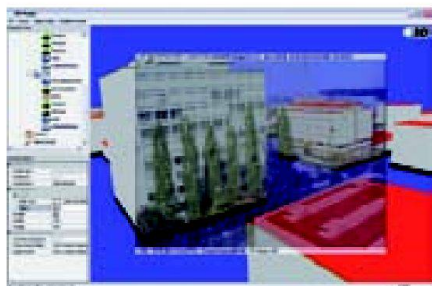
L'ETH Library est le fournisseur des revues numérisées. Elle ne détient aucun droit d'auteur sur les revues et n'est pas responsable de leur contenu. En règle générale, les droits sont détenus par les éditeurs ou les détenteurs de droits externes. [Voir Informations légales.](#)

### **Terms of use**

The ETH Library is the provider of the digitised journals. It does not own any copyrights to the journals and is not responsible for their content. The rights usually lie with the publishers or the external rights holders. [See Legal notice.](#)

**Download PDF:** 17.11.2024

**ETH-Bibliothek Zürich, E-Periodica, <https://www.e-periodica.ch>**



## Editorial

459

## Photogrammetrie/Fernerkundung / Photogrammétrie/Téledétection

*P. Schaer, J. Skaloud, P. Tomé:*

Vers une analyse de qualité des données de laser aéroporté en temps réel

460

*H. Eugster, S. Nebiker:*

UAV basiertes Augmented Monitoring – Echtzeit-Videodaten-Georeferenzierung und -Integration in virtuelle Globen

465

*H. Eisenbeiss, M. Sauerbier, H. Püschel:*

Kombinierte Auswertung von terrestrischen und UAV-Bildern für die 3D-Modellierung des Schlosses Landenberg

470

*R. Wagner, F. Zuberbühler, T. Saks:*

Technologische Errungenschaften bei Pushbroom Sensoren am Beispiel des neuen Leica ADS580

474

*T. W. Kellenberger, P. Nagy:*

Eignung von ADS40 Luftbildscanner-Daten für die archäologische Prospektion in Rheinau

479



## Rubriken / Rubriques

Forum / Tribune

484

Aus- und Weiterbildung / Formation, formation continue

486

Mitteilungen / Communications

489

Fachliteratur / Publications

494

Firmenberichte / Nouvelles des firmes

496

Impressum

516

### Zum Umschlagbild:

Trimble S8 für zuverlässige Bauwerksüberwachung bei der Durchmesserlinie

Die 9.6 km lange Durchmesserlinie ([www.durchmesserlinie.ch](http://www.durchmesserlinie.ch)) durchquert die Stadt Zürich von Altstetten über den Hauptbahnhof bis nach Oerlikon in einem grossen Bogen. Als Kapazitätssteigerung für den Hauptbahnhof Zürich ermöglicht sie ab 2013 neue Angebotskonzepte im S-Bahn- und Fernverkehr. Herzstücke sind der zweite unterirdische Durchgangsbahnhof Löwenstrasse sowie der rund 5 km lange Weinbergtunnel.

Richtung Westen führen die Gleise über zwei neue Brücken bis Altstetten. Richtung Osten verbindet der Weinbergtunnel den Hauptbahnhof mit Oerlikon. Die Durchmesserlinie kann im Dezember 2013 bzw. vollständig im Juli 2015 eröffnet werden.

Die denkmalgeschützte Bausubstanz sowie die Bautätigkeit im laufenden Betrieb stellen höchste Anforderungen an die Bauwerksüberwachung. Das beauftragte Vermessungsbüro terra vermessungen ag setzt für die geodätische Überwachung über 70 Trimble S8 Totalstationen ein. Diese liefern äusserst präzise Resultate mit höchster Zuverlässigkeit und Verfügbarkeit.

allnav ag

Ahornweg 5A, 5504 Othmarsingen

Telefon 043 255 20 20, Telefax 043 255 20 21

[allnav@allnav.com](mailto:allnav@allnav.com), [www.allnav.com](http://www.allnav.com)

### Page de couverture:

*Trimble S8 pour la surveillance d'ouvrage à la Durchmesserlinie*

Avec ses 9.6 km de long, la Durchmesserlinie ([www.durchmesserlinie.ch](http://www.durchmesserlinie.ch)) traverse la ville de Zürich en arc d'Altstetten jusqu'à Oerlikon en passant par la gare centrale. A partir de 2013, cette gare centrale de Zürich verra ainsi sa capacité augmentée permettant d'élargir son offre pour les lignes ferroviaires locales comme pour les longues distances. Les points clés de ce projet sont la deuxième gare de transit souterraine Löwenstrasse ainsi que le Weinbergtunnel avec une longueur de 5 km reliant à Oerlikon.

En direction de l'ouest, deux nouveaux ponts sont prévus jusqu'à Altstetten. En direction de l'est, le nouveau Weinbergtunnel reliera la gare centrale à Oerlikon. La Durchmesserlinie sera partiellement ouverte en décembre 2013 en vue d'une mise en service complète pour juillet 2015.

La protection des bâtiments classés monument historique ainsi que la construction dans un environnement en activité exigent la plus haute rigueur dans la surveillance d'ouvrage. Le bureau chargé de ce mandat (terra vermessungen ag) utilise plus de 70 stations totales Trimble S8 pour la surveillance géodésique permanente. Ces instruments de dernière génération fournissent des résultats ultra précis avec la plus haute fiabilité et disponibilité.

allnav ag – Succursale CH Romande

Ch. de la Charrière 3, 1891 Vérossaz

Tél. 024 550 22 15, Fax 024 550 22 16

[romandie@allnav.com](mailto:romandie@allnav.com), [www.allnav.com](http://www.allnav.com)



# Geomatik ■ Schweiz Géomatique ■ Suisse Geomatica ■ Svizzera



Geoinformation und Landmanagement  
Géoinformation et gestion du territoire  
Geoinformazione e gestione del territorio

## 9/2008

September 2008, 106. Jahrgang  
Septembre 2008, 106ième année  
Settembre 2008, 106. anno

A photograph of a Trimble S8 Total Station surveying instrument mounted on a red tripod. The instrument is positioned in a grand, classical interior space, likely a museum or a historical building. In the background, there is a large, ornate wooden door with a circular medallion and a classical stone relief sculpture of a muscular man. The lighting is warm and dramatic, highlighting the textures of the wood and stone.

**Trimble S8 Totalstation**