

Zeitschrift: Geomatik Schweiz : Geoinformation und Landmanagement =
Géomatique Suisse : géoinformation et gestion du territoire =
Geomatica Svizzera : geoinformazione e gestione del territorio

Band: 106 (2008)

Heft: 12

Werbung

Nutzungsbedingungen

Die ETH-Bibliothek ist die Anbieterin der digitalisierten Zeitschriften. Sie besitzt keine Urheberrechte an den Zeitschriften und ist nicht verantwortlich für deren Inhalte. Die Rechte liegen in der Regel bei den Herausgebern beziehungsweise den externen Rechteinhabern. [Siehe Rechtliche Hinweise.](#)

Conditions d'utilisation

L'ETH Library est le fournisseur des revues numérisées. Elle ne détient aucun droit d'auteur sur les revues et n'est pas responsable de leur contenu. En règle générale, les droits sont détenus par les éditeurs ou les détenteurs de droits externes. [Voir Informations légales.](#)

Terms of use

The ETH Library is the provider of the digitised journals. It does not own any copyrights to the journals and is not responsible for their content. The rights usually lie with the publishers or the external rights holders. [See Legal notice.](#)

Download PDF: 17.11.2024

ETH-Bibliothek Zürich, E-Periodica, <https://www.e-periodica.ch>

Die Stadt mit Perspektiven für Städte und Gemeinden: GIS.



Transparenz, Effektivität, Bürgernähe. Die GIS-Lösungen des Weltmarktführers sind in Zürich zu Hause. Vielleicht haben sie sich deshalb in vielen städtischen und kommunalen Verwaltungen als Standard für eine neue Qualität von lokalem Management etabliert. Lassen Sie uns darüber reden, von Bürger zu Bürger. Über GIS.

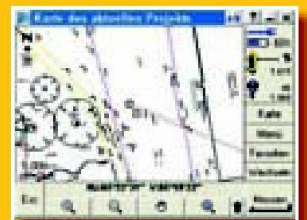
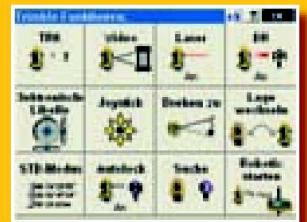
ESRI Geoinformatik AG · Josefstrasse 218 · CH-8005 Zürich
Telefon 044 360 19 00 · info@ESRI-Suisse.ch · <http://ESRI-Suisse.ch>

ESRI ++

**Mit der richtigen Software erledigen
sich manche Dinge fast von allein.**

Trimble Survey Controller™

Egal was Sie da draußen vorfinden, mit der Trimble Survey Controller Feldsoftware können sie jedes Projekt ganz entspannt angehen. Sie verarbeitet nämlich alle notwendigen Daten – ob optische, GNSS gestützt oder georeferenziert. Eine Software für alle Anforderungen, egal wie die Umstände sind. Keine bösen Überraschungen mehr, denn Trimble hat die Lösung. Für mehr Information besuchen Sie: www.trimble.com/ready.



 **Trimble.**