

Objektyp: **Advertising**

Zeitschrift: **Geomatik Schweiz : Geoinformation und Landmanagement =  
Géomatique Suisse : géoinformation et gestion du territoire =  
Geomatca Svizzera : geoinformazione e gestione del territorio**

Band (Jahr): **106 (2008)**

Heft 1

PDF erstellt am: **10.07.2024**

### **Nutzungsbedingungen**

Die ETH-Bibliothek ist Anbieterin der digitalisierten Zeitschriften. Sie besitzt keine Urheberrechte an den Inhalten der Zeitschriften. Die Rechte liegen in der Regel bei den Herausgebern.

Die auf der Plattform e-periodica veröffentlichten Dokumente stehen für nicht-kommerzielle Zwecke in Lehre und Forschung sowie für die private Nutzung frei zur Verfügung. Einzelne Dateien oder Ausdrucke aus diesem Angebot können zusammen mit diesen Nutzungsbedingungen und den korrekten Herkunftsbezeichnungen weitergegeben werden.

Das Veröffentlichen von Bildern in Print- und Online-Publikationen ist nur mit vorheriger Genehmigung der Rechteinhaber erlaubt. Die systematische Speicherung von Teilen des elektronischen Angebots auf anderen Servern bedarf ebenfalls des schriftlichen Einverständnisses der Rechteinhaber.

### **Haftungsausschluss**

Alle Angaben erfolgen ohne Gewähr für Vollständigkeit oder Richtigkeit. Es wird keine Haftung übernommen für Schäden durch die Verwendung von Informationen aus diesem Online-Angebot oder durch das Fehlen von Informationen. Dies gilt auch für Inhalte Dritter, die über dieses Angebot zugänglich sind.

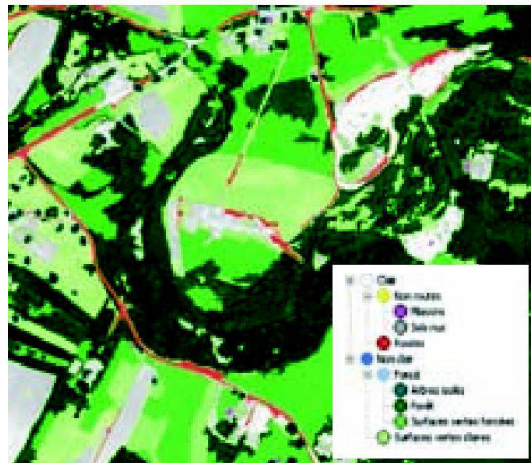


Fig. 5: Carte de couverture du sol simplifiée de la région de Machefer (Versoix).

une série de photos aériennes couvrant la commune de Versoix et datant de 1937. Les tuiles ont été d'abord rectifiées individuellement, puis assemblées d'une manière à minimiser l'erreur quadratique moyenne. Au final, celle-ci varie entre 2 m et 5 m, avec un maximum de 10 m dans certaines zones à relief plus accentué ou dépourvues de points de contrôles fiables.

Bien que la quantité d'information contenue dans une image panchromatique soit inférieure à celle d'une image multi-spectrale, il est possible d'en extraire une cartographie simplifiée de la couverture du sol. Nous l'avons réalisé pour une partie de la commune de Versoix, grâce à une approche objet faisant appel à des critères d'intensité, de forme et de texture.

Réalisées à divers intervalles de temps dans le passé, de telles cartes peuvent servir de base à une évaluation quantitative de l'évolution territoriale, au travers de phénomènes tels qu'emprise et déprise

agricole, croissance forestière, développement des réseaux de transport et urbanisation.

Références:

- [1] Harayama A. et Jaquet J.-M. 2004. Cartographie semi-automatisée et multi-sources de la couverture du sol dans le Canton de Genève. Géomatik Suisse, 8: 503–506.
- [2] Jaquet J.-M. et Klaus R. 2006. Cartographie à haute résolution de la couverture du sol. Etude-pilote sur la commune de Vernier. Rapport final, mandat DCMO Genève, 93 p.
- [3] Caloz R. et Collet C. 2001. Précis de télédétection. Volume 3: Traitements numériques d'images de télédétection. Presses Université du Québec, Ste Foy, 386 p.
- [4] Bhagavathy A. et Manjunath B.S. 2006. Modeling and detection of geospatial objects using texture motifs. IEEE Transactions on Geosciences and Remote Sensing, 44(12):3706–3715.
- [5] Cots-Folch R., Aitkenhead M.J. et Martinez-Casasnovas J.A. 2007. Mapping land cover from detailed aerial photography using textural and neural network analysis. International Journal of Remote Sensing, 28(7–8) 1625–1642.

Jean-Philippe Richard  
Jean-Michel Jaquet  
UNEP/DEWA/GRID-Europe  
CH-1200 Genève

Laurent Niggeler  
Directeur et Géomètre cantonal  
Direction cantonale de la mensuration officielle  
République et canton de Genève  
CH-1200 Genève  
laurent.niggeler@etat.ge.ch

**GeomatikShop  
Shop Géomatik**

Jetzt bestellen!  
Commandez maintenant!

Jahres-CD / CD annuel  
2002–2006



Geomatik-CD  
CD Géomatik



Fahnen / fanions



T-Shirt, CD-ROM  
Publikationen



Sonderhefte Geomatik Schweiz



www.geomatik.ch