

Zeitschrift: Geomatik Schweiz : Geoinformation und Landmanagement =
Géomatique Suisse : géoinformation et gestion du territoire =
Geomatica Svizzera : geoinformazione e gestione del territorio

Band: 106 (2008)

Heft: 2

Sonstiges

Nutzungsbedingungen

Die ETH-Bibliothek ist die Anbieterin der digitalisierten Zeitschriften. Sie besitzt keine Urheberrechte an den Zeitschriften und ist nicht verantwortlich für deren Inhalte. Die Rechte liegen in der Regel bei den Herausgebern beziehungsweise den externen Rechteinhabern. [Siehe Rechtliche Hinweise.](#)

Conditions d'utilisation

L'ETH Library est le fournisseur des revues numérisées. Elle ne détient aucun droit d'auteur sur les revues et n'est pas responsable de leur contenu. En règle générale, les droits sont détenus par les éditeurs ou les détenteurs de droits externes. [Voir Informations légales.](#)

Terms of use

The ETH Library is the provider of the digitised journals. It does not own any copyrights to the journals and is not responsible for their content. The rights usually lie with the publishers or the external rights holders. [See Legal notice.](#)

Download PDF: 17.11.2024

ETH-Bibliothek Zürich, E-Periodica, <https://www.e-periodica.ch>

Filmpark Babelsberg – Heimat der Intergraph-Forum-Abendveranstaltung – entstanden seit 1912 mehr als 3000 UFA-, DEFA- und moderne Spielfilm- und TV-Produktionen.

Als Stadt der Kultur, Wissenschaft und Bildung ist Potsdam Sitz von High Tech- und Design-Firmen und zugleich idealer Ort zur konzentrierten Tagung. Die Tagungsstätte Dorint Hotel Sanssouci überzeugt mit ausgefeilter Technik, moderner, grosszügiger Architektur und liegt nur wenige Gehminuten von der Innenstadt entfernt. Die unmittelbare Nähe

zu Berlin garantiert beste Anbindung. Flüge nach Tegel und Schönefeld sind ab 40.– Euro (hin und retour) buchbar. Der ICE-Bahnhof Potsdam bietet direkte Anschlüsse. Seien Sie herzlich willkommen in Potsdam – und tauchen Sie ein in Softwaretechnik und Kulturge-schichte.

*Intergraph Schweiz AG
Neumattstrasse 24
CH-8953 Dietikon 1
Telefon 043 322 46 46
Telefax 043 322 46 10
www.intergraph.ch
www.intergraph.com*

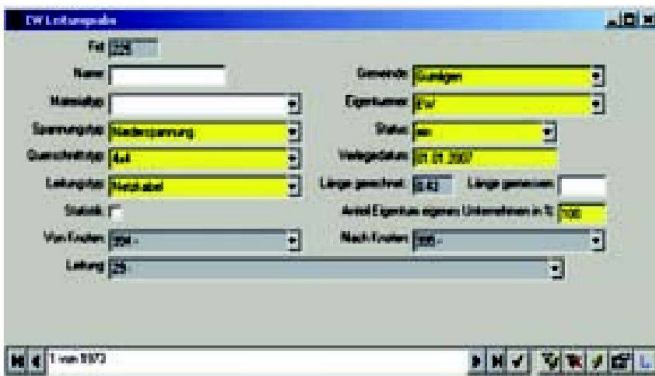
L'ensemble de la statistique est alors créé par le module Electricité d' Autodesk Topobase™ et peut évidemment facilement être adapté à des besoins particuliers supplémentaires ainsi qu'à des contrôles de qualité avec le module TB Generic intégré dans Autodesk Topobase™.

Une vue globale claire sur l'ensemble du réseau est ainsi rapidement possible, et des contrôles spécifiques, des évaluations ou des planifications peuvent être effectués simplement à l'aide de ces données. L'interface ESL/EVU d'Autodesk

Topobase™ est vendue par Autodesk à Gümligen. Dans le cadre d'un petit projet, le team consulting de Gümligen peut même vous proposer de l'adapter à vos propres données. Nous nous tenons volontiers à votre disposition pour toute question ou demande de renseignement.

*Autodesk
Worbstrasse 223
CH-3073 Gümligen
Téléphone 031 958 20 20
Téléfax 031 958 20 22
www.autodesk.ch*

Autodesk TOPOBASE™ propose maintenant une interface ESL/EVU pour l'évaluation des réseaux électriques



L'utilisateur voit dans l'environnement TB-Generic habituel les champs exportés et peut y ajouter sans autre des valeurs attributives manquantes.

En raison de la libéralisation du marché suisse de la distribution de l'électricité et de la nouvelle législation dans le secteur électrique, les distributeurs d'électricité auront l'obligation à l'avenir de justifier par des indications exactes le coût de leurs infrastructures. C'est pourquoi l'entreprise Autodesk a développé en collaboration avec l'entreprise Encontrol GmbH une interface ESL/EVU. Grâce à ce nouveau logiciel de l'entreprise Autodesk, il est possible d'extraire d'un simple clic toutes les données géographiques de réseau, y compris les données attributives.

Cet ensemble d'informations est exporté dans un fichier Excel pouvant être lu et exploité directement dans le système d'évaluation du réseau ESL/EVU de l'entreprise Encontrol GMBH. L'élaboration de statistiques sur l'ensemble du réseau est alors réalisable (types de câbles, y compris longueur, âge et propriétaire; types de tubes, y compris date et propriétaire; nombre de cabines de distributions, y compris date et propriétaire, ainsi qu'un grand nombre d'autres données essentielles pour le calcul de la valeur des infrastructures).

News von ESRI

Web-Mapping mit ArcGIS Online

ArcWeb Services bietet seit fünf Jahren Geodaten und GIS Services an, welche mittels Schnittstellen (JavaScript, SOAP, REST, OpenLS, J2ME) in server-basierte Applikationen, Desktop- und/oder mobile Anwendungen integrierbar sind. Seit einigen Monaten bietet ESRI Inc. mit ArcGIS Online den ESRI-Anwendern die Möglichkeit, Web-Mapping Services unentgeltlich in die eigene Desktopum-

gebung zu integrieren. Die auf Datensätzen unterschiedlichsten Anbieter (u.a. i-cubed, Teleatlas) basierenden Kartendienste wurden mit ArcGIS Desktop kartografisch aufbereitet, mittels ArcGIS-Server als Bildkacheln vorgerechnet und als Dienst publiziert. So stehen 500TB an pre-cached raster tiles für die Nutzung bereit. Diese Dienste können in ArcMap, ArcGlobe, ArcReader und im neuen und kostenlos downloadbaren ESRI Clienten

FGS-Zentralsekretariat: Secrétariat central PGS: Segreteria centrale PGS:



Schlichtungsstelle
Office de conciliation
Ufficio di conciliazione
Flühlistrasse 30 B, 3612 Steffisburg
Telefon 033 438 14 62, Telefax 033 438 14 64
www.pro-geo.ch

Stellenvermittlung Auskunft und Anmeldung:

Service de placement pour tous renseignements:

Servizio di collocamento per informazioni e annunci:

Alex Meyer
Rigiweg 3, 8604 Volketswil, Telefon 01 908 33 28 G