

**Zeitschrift:** Geomatik Schweiz : Geoinformation und Landmanagement =  
Géomatique Suisse : géoinformation et gestion du territoire =  
Geomatica Svizzera : geoinformazione e gestione del territorio

**Herausgeber:** geosuisse : Schweizerischer Verband für Geomatik und  
Landmanagement

**Band:** 107 (2009)

**Heft:** 7

**Rubrik:** Zum Umschlagbild = Page de couverture

**Autor:** [s.n.]

### **Nutzungsbedingungen**

Die ETH-Bibliothek ist die Anbieterin der digitalisierten Zeitschriften. Sie besitzt keine Urheberrechte an den Zeitschriften und ist nicht verantwortlich für deren Inhalte. Die Rechte liegen in der Regel bei den Herausgebern beziehungsweise den externen Rechteinhabern. [Siehe Rechtliche Hinweise.](#)

### **Conditions d'utilisation**

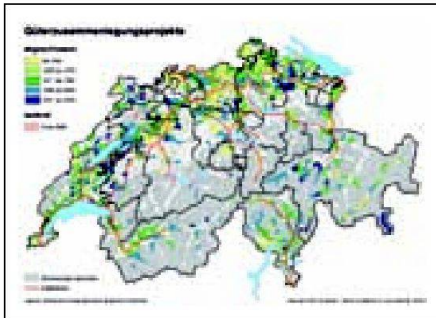
L'ETH Library est le fournisseur des revues numérisées. Elle ne détient aucun droit d'auteur sur les revues et n'est pas responsable de leur contenu. En règle générale, les droits sont détenus par les éditeurs ou les détenteurs de droits externes. [Voir Informations légales.](#)

### **Terms of use**

The ETH Library is the provider of the digitised journals. It does not own any copyrights to the journals and is not responsible for their content. The rights usually lie with the publishers or the external rights holders. [See Legal notice.](#)

**Download PDF:** 05.01.2025

**ETH-Bibliothek Zürich, E-Periodica, <https://www.e-periodica.ch>**



**Editorial**

347

**Strukturverbesserung/Kulturtechnik /  
Améliorations structurelles/Génie rural**

*W. Riedo, T. Stübi, R. Weber:*

Strukturverbesserungen 2008: Informationen aus dem Bundesamt für Landwirtschaft, Ländliche Entwicklung

348

*K. Ryf:*

Rebgüterzusammenlegung Twann-Ligerz-Tüscherz-Alfermée (TLTA)

352

*R. Weidmann:*

Gesamtmelioration Kirchberg (SG)

358

*J. Fleury:*

Machines en commun au bénéfice de l'efficacité et de la diminution des coûts

362

*S. Smola:*

Fördermassnahmen der Europäischen Union und der Schweiz in der ländlichen Entwicklung

365

*R. Weber:*

Landentwicklung und Dorferneuerung in Europa: wo steht die Schweiz?

369

**Rubriken / Rubriques**

Forum / Tribune

372

Aus- und Weiterbildung / Formation, formation continue

373

Mitteilungen / Communications

375

Verbände / Associations

380

Firmenberichte / Nouvelles des firmes

381

Impressum

392

**Zum Umschlagbild:**

**Trimble Access:** Senden Sie Ihre Daten – nicht die Mitarbeiter

Die neue Feldsoftware Trimble Access basiert auf der leistungsstarken Trimble Survey Controller™ Software, die weit verbreitet als Branchenstandard betrachtet wird. Mit Trimble Access rücken Baustelle und Büro näher zusammen. Datenerfassung, Auswertung, Analyse und Übergabe integrierter Messaufgaben werden beschleunigt.

Unabhängig von Aufenthaltsort oder Aufgabe können Sie Daten auf Ihrem Trimble Feldrechner empfangen und genauso ins Büro übertragen. Alle Änderungen, die vor Ort oder im Büro an den Daten vorgenommen werden, können dank Trimble AccessSync™ automatisch und in Echtzeit aktualisiert werden.

Dank neuer, optimierter Arbeitsabläufe hilft Trimble Access dem Messtrupp, sich auf die Fertigstellung des Projekts zu konzentrieren. Massgeschneiderte Anwendungen vereinfachen häufige Messaufgaben und verkürzen die Lernphase. Noch nie war es so einfach, einem Team neue Möglichkeiten an die Hand zu geben!

allnav ag  
Ahornweg 5A, CH-5504 Othmarsingen  
Telefon 043 255 20 20, Telefax 043 255 20 21  
allnav@allnav.com, www.allnav.com

**Page de couverture:**

**Trimble Access:** Envoyez vos données – pas vos collaborateurs

Le nouveau logiciel de terrain Trimble Access se base sur le logiciel très répandu Trimble Survey Controller™ qui est considéré comme un standard dans la branche. Avec Trimble Access, les chantiers et le bureau se rapprochent. L'acquisition, l'exploitation, l'analyse et le transfert des données de mesures sont accélérés.

Indépendamment de l'endroit et du type de travail, vous pouvez collecter les données sur votre ordinateur de terrain et en disposer de suite au bureau. Toutes les modifications faites au bureau comme sur le terrain peuvent être actualisées grâce à Trimble AccessSync™, ceci automatiquement et en temps réel.

Grâce à une procédure de travail nouvelle et optimisée, Trimble Access aide les équipes de terrain à se concentrer sur l'exécution de leur travail. Les applications taillées sur mesure simplifient les tâches de mesure fréquentes et réduisent la phase d'apprentissage. Il n'a jamais été aussi simple d'offrir de telles possibilités à vos équipes de terrain!

allnav ag  
Succursale CH Romande  
Ch. de la Charrière 3, CH-1891 Vérossaz  
Téléphone 024 550 22 15, Téléfax 024 550 22 16  
romandie@allnav.com, www.allnav.com

# Geomatik ■ Schweiz Géomatique ■ Suisse Geomatica ■ Svizzera

Geoinformation und Landmanagement  
Géoinformation et gestion du territoire  
Geoinformazione e gestione del territorio

## 7/2009

Juli 2009, 107. Jahrgang  
Juillet 2009, 107ième année  
Luglio 2009, 107. anno



### TRIMBLE® Access™ Software

Trimble Access-Software ermöglicht eine intelligente Datenerfassung mit noch besserer Verknüpfung von Feld und Büro. Synchronisieren Sie die Daten Ihres Controllers mit denen im Büro einfach direkt im Feld.

Weitere Informationen finden Sie unter [www.trimble.com/Access](http://www.trimble.com/Access).

