

**Zeitschrift:** Geomatik Schweiz : Geoinformation und Landmanagement =  
Géomatique Suisse : géoinformation et gestion du territoire =  
Geomatica Svizzera : geoinformazione e gestione del territorio

**Herausgeber:** geosuisse : Schweizerischer Verband für Geomatik und  
Landmanagement

**Band:** 107 (2009)

**Heft:** 12

## Werbung

### Nutzungsbedingungen

Die ETH-Bibliothek ist die Anbieterin der digitalisierten Zeitschriften. Sie besitzt keine Urheberrechte an den Zeitschriften und ist nicht verantwortlich für deren Inhalte. Die Rechte liegen in der Regel bei den Herausgebern beziehungsweise den externen Rechteinhabern. [Siehe Rechtliche Hinweise.](#)

### Conditions d'utilisation

L'ETH Library est le fournisseur des revues numérisées. Elle ne détient aucun droit d'auteur sur les revues et n'est pas responsable de leur contenu. En règle générale, les droits sont détenus par les éditeurs ou les détenteurs de droits externes. [Voir Informations légales.](#)

### Terms of use

The ETH Library is the provider of the digitised journals. It does not own any copyrights to the journals and is not responsible for their content. The rights usually lie with the publishers or the external rights holders. [See Legal notice.](#)

**Download PDF:** 05.01.2025

**ETH-Bibliothek Zürich, E-Periodica, <https://www.e-periodica.ch>**

# VOYAGER

## GIS Data Discovery

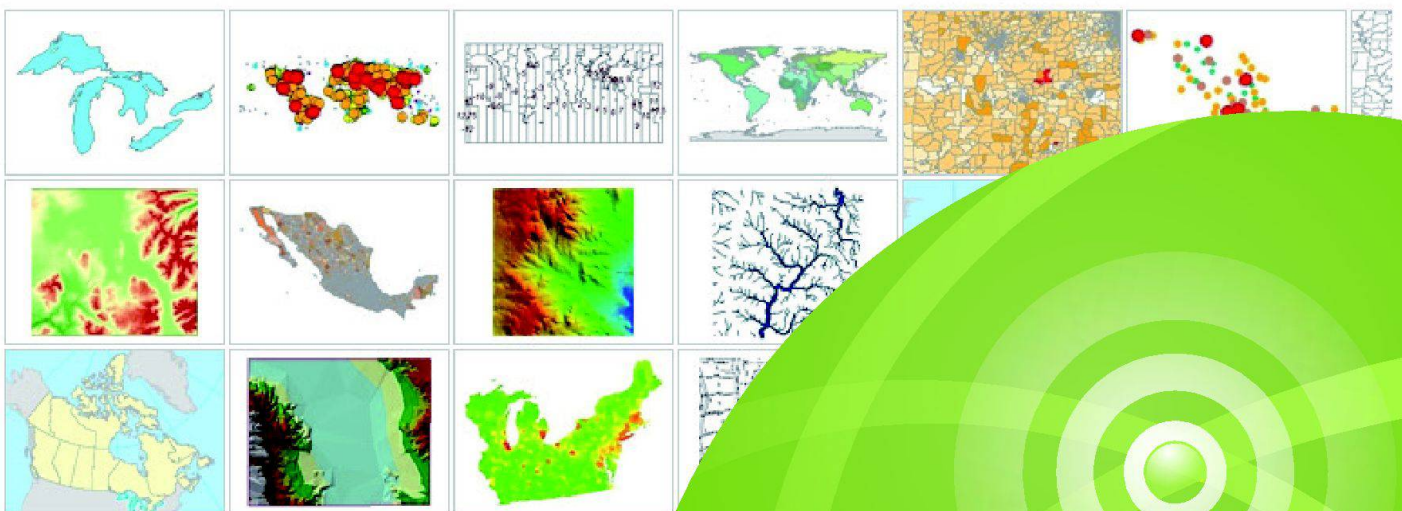
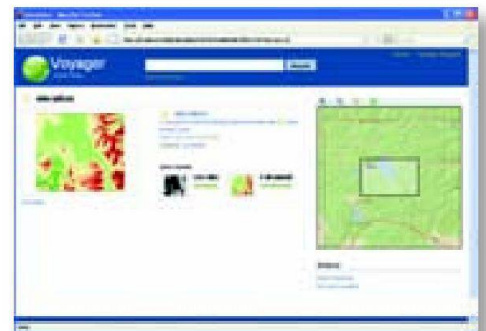


### Entdecken Sie Ihre Geodaten Die Suchmaschine für das Auffinden von Daten mit Raumbezug

- Voyager **sucht und indexiert automatisch** Daten mit Raumbezug,
- **ohne** dass **Metadaten vorhanden** sein müssen
- Gesucht wird im **internen Netzwerk**, d.h. auf lokalen Computer, freigegebenen Server-Verzeichnissen, Geodatenbanken und GIS-Servern
- Alle Anwender können über eine **einfache Browser-Oberfläche** diese Suchmaschine nutzen und auf Geodaten zugreifen

### Optimieren Sie Ihre Geodaten-Infrastruktur mit Voyager:

- Automatische Erzeugung fehlender Metadaten
- Auffinden von Datensätzen unbekannter räumlichen Bezug
- Aufdeckung von redundanten Daten
- Identifizierung der am häufigsten genutzten Karten und Daten



Kirchbergstrasse 107  
CH-3400 Burgdorf  
Tel: + 41 34 428 30 30  
Fax: + 41 34 428 30 32  
info@geocom.ch  
www.geocom.ch

