

Objektyp: **Advertising**

Zeitschrift: **Geomatik Schweiz : Geoinformation und Landmanagement =  
Géomatique Suisse : géoinformation et gestion du territoire =  
Geomatca Svizzera : geoinformazione e gestione del territorio**

Band (Jahr): **109 (2011)**

Heft 11

PDF erstellt am: **11.09.2024**

### **Nutzungsbedingungen**

Die ETH-Bibliothek ist Anbieterin der digitalisierten Zeitschriften. Sie besitzt keine Urheberrechte an den Inhalten der Zeitschriften. Die Rechte liegen in der Regel bei den Herausgebern.

Die auf der Plattform e-periodica veröffentlichten Dokumente stehen für nicht-kommerzielle Zwecke in Lehre und Forschung sowie für die private Nutzung frei zur Verfügung. Einzelne Dateien oder Ausdrucke aus diesem Angebot können zusammen mit diesen Nutzungsbedingungen und den korrekten Herkunftsbezeichnungen weitergegeben werden.

Das Veröffentlichen von Bildern in Print- und Online-Publikationen ist nur mit vorheriger Genehmigung der Rechteinhaber erlaubt. Die systematische Speicherung von Teilen des elektronischen Angebots auf anderen Servern bedarf ebenfalls des schriftlichen Einverständnisses der Rechteinhaber.

### **Haftungsausschluss**

Alle Angaben erfolgen ohne Gewähr für Vollständigkeit oder Richtigkeit. Es wird keine Haftung übernommen für Schäden durch die Verwendung von Informationen aus diesem Online-Angebot oder durch das Fehlen von Informationen. Dies gilt auch für Inhalte Dritter, die über dieses Angebot zugänglich sind.

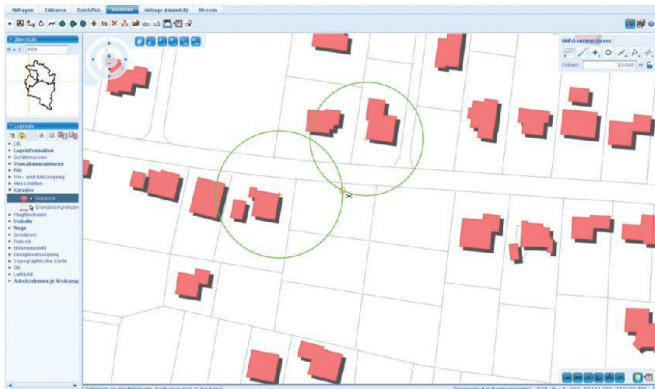


Abb.: Benutzeroberfläche des GeoMedia® Smart Client mit Punkt-Fangfunktionen (Snapping) und Konstruktionshilfen.

## Smart Client: Einfache Bereitstellung, problemlose Verwaltung

Mit der Intergraph Smart Client-Technologie realisieren Sie jene Leistungsfähigkeit, die allgemein nur von komplexen Desktop-Anwendungen bekannt sind – allerdings ohne die Kosten und hohen Anforderungen an Hardwareausstattung und Installationsaufwand von Desktop-Arbeitsplätzen. Auf Basis von Java läuft der Smart Client als Web-Applikation mit automatischer Installation, Konfiguration und Aktualisierung. Dies schafft eine leistungsstarke Client-Plattform, die mit sämtlichen gängigen PC-Betriebssystemen kompatibel ist (Windows, LINUX, Mac usw.), oh-

ne Abhängigkeiten von zusätzlichen Programmen oder administrativen Problemen hinsichtlich Browserversionen, Sicherheitseinstellungen sowie Kompatibilität mit Betriebssystemen. Die Kommunikation zwischen Client und Applikationsservern erfolgt bei GeoMedia® Smart Client ausschliesslich auf Basis von SOAP (Simple Object Access Protocol)-Webservices.

## Caching

Durch das intelligente Caching raumbezogener Daten für Raster- und Vektordaten können ausgewählte Geometriedaten (Orthophotos, Kataster, Flächennutzungs- und Bebauungspläne usw.) entweder auf dem Server im

LAN oder auch direkt auf dem Client zwischengespeichert werden. Diese Daten werden bei Bedarf aus diesem Zwischenspeicher ausgelesen, sodass die Belastung von Kartenserver und Netzwerk sinkt. Für den Client-Anwender ergibt sich daraus eine sofortige Visualisierung der Geodaten ohne jegliche Wartezeiten, wie es bisher nicht einmal bei Desktop-Programmen möglich war.

Diese Technologie unterstützt auch den Einsatz des Smart Clients im Offline-Modus. GeoMedia Smart Client kann somit auch als mobile Plattform genutzt werden und gewährleistet die Auskunftsfähigkeit auch bei Netzwerkproblemen oder Störungen des Servers.

## Geozug Ingenieure AG entscheidet sich für GeoMedia® SmartClient

Das Ingenieur-Unternehmen mit Sitz in Baar hat sich nach einer ausgedehnten Pilot- und Testphase für den Erwerb des GeoMedia® SmartClient entschieden. Durch ihr breites Tätigkeitsfeld in den Bereichen Vermessung und Bauingenieurwesen werden sie mit den unterschiedlichsten Kundenbedürfnissen konfrontiert. Die hochgradige Flexibilität des GeoMedia® SmartClient bietet ihnen

in dieser Hinsicht das ideale Werkzeug. Ausserdem steht ihnen mit dem integrierten Workflow Manager ein Framework zur Verfügung, mit dem sie den Anwendungen die unterschiedlichsten Prozesse der Datenerfassung und -pflege sowie der Analyse und Auswertung enorm vereinfachen. Mit dem Einsatz des GeoMedia® SmartClient werden sowohl die zentrale Datenhaltung wie auch die zentrale Verwaltung der verschiedenen Client-Projekte – zwei der Hauptanforderungen der Geozug Ingenieure AG – erfüllt. Durch das intelligente Caching der Geodaten bietet GeoMedia® SmartClient einen Performance-Level an, der ein geschmeidiges Arbeiten am Client ermöglicht. Einen nicht unwesentlichen Faktor für den Entscheid der Geozug Ingenieure AG haben schlussendlich auch die umfangreichen Funktionalitäten gespielt, welche weit über das Angebot herkömmlicher WebGIS-Lösungen hinausreichen.

*Intergraph (Schweiz) AG  
Neumattstrasse 24  
CH-8953 Dietikon  
Telefon 043 322 46 46  
Telefax 043 322 46 10  
info-ch@intergraph.com  
www.intergraph.ch*

**ABONNEMENTSBESTELLUNGEN**  
unter folgender Adresse

**Jahresabonnement 1 Jahr:  
Inland sFr. 96.-, Ausland sFr. 120.-**

**SIGImedia AG**  
Pfaffacherweg 189, Postfach 19  
CH-5246 Scherz  
Telefon 056 619 52 52  
Telefax 056 619 52 50