

Objektyp: **Advertising**

Zeitschrift: **Geomatik Schweiz : Geoinformation und Landmanagement =  
Géomatique Suisse : géoinformation et gestion du territoire =  
Geomatca Svizzera : geoinformazione e gestione del territorio**

Band (Jahr): **111 (2013)**

Heft 6

PDF erstellt am: **14.08.2024**

### **Nutzungsbedingungen**

Die ETH-Bibliothek ist Anbieterin der digitalisierten Zeitschriften. Sie besitzt keine Urheberrechte an den Inhalten der Zeitschriften. Die Rechte liegen in der Regel bei den Herausgebern.

Die auf der Plattform e-periodica veröffentlichten Dokumente stehen für nicht-kommerzielle Zwecke in Lehre und Forschung sowie für die private Nutzung frei zur Verfügung. Einzelne Dateien oder Ausdrucke aus diesem Angebot können zusammen mit diesen Nutzungsbedingungen und den korrekten Herkunftsbezeichnungen weitergegeben werden.

Das Veröffentlichen von Bildern in Print- und Online-Publikationen ist nur mit vorheriger Genehmigung der Rechteinhaber erlaubt. Die systematische Speicherung von Teilen des elektronischen Angebots auf anderen Servern bedarf ebenfalls des schriftlichen Einverständnisses der Rechteinhaber.

### **Haftungsausschluss**

Alle Angaben erfolgen ohne Gewähr für Vollständigkeit oder Richtigkeit. Es wird keine Haftung übernommen für Schäden durch die Verwendung von Informationen aus diesem Online-Angebot oder durch das Fehlen von Informationen. Dies gilt auch für Inhalte Dritter, die über dieses Angebot zugänglich sind.

Adressen, Orten, Features und Points of Interests (POIs)

- Erfassung von zusätzlicher Dokumentation zum Objekt wie Notizen, Skizzen (Sketches), Bilder und Filmen
- Benötigt keine Installation, keine GIS-Kenntnisse

### Datenhaltung in der Cloud mit ArcGIS Online

Um Ihre Geodaten mit geeigneten Hintergrundkarten für das Arbeiten im Feld auf dem mobilen Endgerät bereitzustellen, ist die Esri-Plattform ArcGIS Online als moderne Cloud-GIS Infrastruktur mit gesichertem Zugriff sowie hoher Verfügbarkeit bestens geeignet. Die Administration sowie die Bereitstellung der Geodaten und Karten werden auf Wunsch von **geo7** übernommen. Die wichtigsten Vorteile auf einen Blick:

- Keine GIS-Kenntnisse und keine GIS-Installation nötig
- Immer und überall verfügbar
- Auswahl zahlreicher hochqualitativer «ready-to-use» Hintergrundkarten und Orthophotos

- Abrechnung via service credits
- Sicherer und verschlüsselter Zugriff (https)
- Beliebige Endgeräte
- Zugriffskontrolle via Benutzer- und Rechteverwaltung

### Anwendungsgebiete

Das neue Erfassungstool ist für alle Feldarbeiten geeignet und einsetzbar. Beispiele für die Branchen Umwelt, Industrie und Sicherheit sowie auf dem Dienstleistungssektor sind die folgenden Anwendungsbereiche:

- Ereignisdokumentation
- Inspektion
- Überwachung
- Unterhalt
- Bestandsaufnahme
- GIS-Analyse

### Unser Angebot

**geo7** ist seit Jahren ein führender Lösungsanbieter von mobilen GIS-Systemen basierend auf der ArcGIS Produktfamilie von Esri. Mit einem reichen Schatz an Er-

fahrungen ist **geo7** Ihr kompetenter Partner für die professionelle Umsetzung der Anforderungen Ihrer Projekte.

Nehmen Sie noch heute Kontakt mit uns auf. Wir liefern Ihnen gern und unverbindlich mehr Informationen!



Eddy Meyer  
Neufeldstrasse 5-9  
CH-3012 Bern  
eddy.meyer@geo7.ch  
www.geo7.ch



Vom Zirkel zum  
elektronischen Theodoliten

**Kern-Geschichten** von Franz Haas

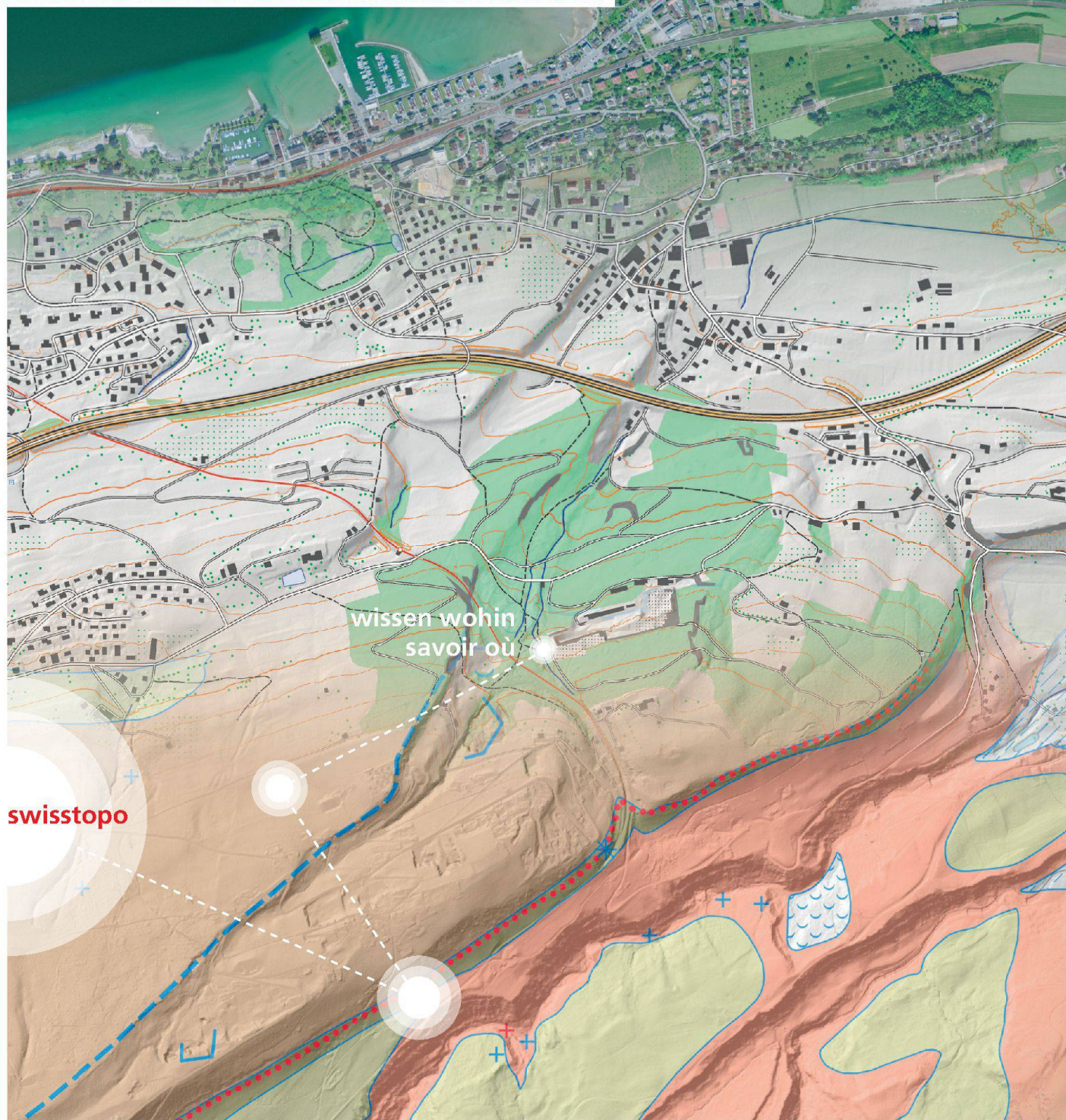
172 Jahre Aarauer Industriegeschichte –  
Sammlung Kern – Zeittafeln – Kern-Geschichten, auf 132 Seiten  
mit ca. 90 Bildern – Fr. 42.– + Porto und Verpackung

Herausgeber: Heinz Aeschlimann, Kurt Egger | Bestellungen: SIGImediaAG, Postfach, 5246 Scherz | info@sigimedia.ch

# swisstopo

Ihr Partner für Geodaten

Votre partenaire pour les géodonnées



Schweizerische Eidgenossenschaft  
Confédération suisse  
Confederazione Svizzera  
Confederaziun svizra

Bundesamt für Landestopografie swisstopo  
Office fédéral de topographie swisstopo

[www.swisstopo.ch](http://www.swisstopo.ch)