

Objekttyp: **TableOfContent**

Zeitschrift: **Geomatik Schweiz : Geoinformation und Landmanagement =  
Géomatique Suisse : géoinformation et gestion du territoire =  
Geomatca Svizzera : geoinformazione e gestione del territorio**

Band (Jahr): **111 (2013)**

Heft 7

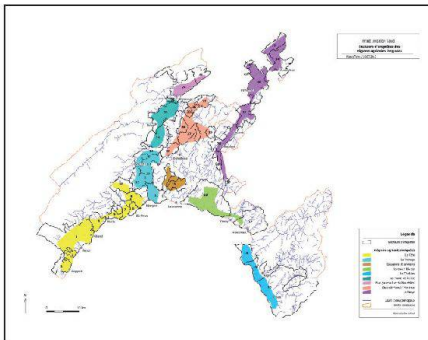
PDF erstellt am: **14.08.2024**

### **Nutzungsbedingungen**

Die ETH-Bibliothek ist Anbieterin der digitalisierten Zeitschriften. Sie besitzt keine Urheberrechte an den Inhalten der Zeitschriften. Die Rechte liegen in der Regel bei den Herausgebern. Die auf der Plattform e-periodica veröffentlichten Dokumente stehen für nicht-kommerzielle Zwecke in Lehre und Forschung sowie für die private Nutzung frei zur Verfügung. Einzelne Dateien oder Ausdrucke aus diesem Angebot können zusammen mit diesen Nutzungsbedingungen und den korrekten Herkunftsbezeichnungen weitergegeben werden. Das Veröffentlichen von Bildern in Print- und Online-Publikationen ist nur mit vorheriger Genehmigung der Rechteinhaber erlaubt. Die systematische Speicherung von Teilen des elektronischen Angebots auf anderen Servern bedarf ebenfalls des schriftlichen Einverständnisses der Rechteinhaber.

### **Haftungsausschluss**

Alle Angaben erfolgen ohne Gewähr für Vollständigkeit oder Richtigkeit. Es wird keine Haftung übernommen für Schäden durch die Verwendung von Informationen aus diesem Online-Angebot oder durch das Fehlen von Informationen. Dies gilt auch für Inhalte Dritter, die über dieses Angebot zugänglich sind.



## Editorial

387

## Landmanagement / Gestion du territoire

- R. Weber, W. Riedo:*  
Informationen aus dem BLW, Ländliche Entwicklung **388**
- R. Weber, W. Riedo:*  
Informations de l'OFAG, développement rural **390**
- R. Weber, W. Riedo:*  
Informazioni dell'UFAG, sviluppo delle aree rurali **392**
- H. Baldinger:*  
Meliorationen im Kanton Bern  
gestern – heute – morgen **394**
- P. Poggiati:*  
Neue Ansätze in der Landschaftsaufwertung **400**
- P. Poggiati:*  
Nuovi orientamenti per la valorizzazione del paesaggio **402**
- J. Mastrullo:*  
Diagnostic des besoins en eau d'irrigation dans le canton de Vaud **404**

## Rubriken / Rubriques

- Aus- und Weiterbildung / Formation, formation continue **408**
- Mitteilungen / Communications **413**
- Persönliches / Personalia **417**
- Verbände / Associations **418**
- Firmenberichte / Nouvelles des firmes **422**
- Impressum **428**

### Zum Umschlagbild:

#### Mobile Mapping in Action: Besuchen Sie uns!

Das mobile Scan- und Videosystem Trimble MX8 ist eine innovative Lösung für die schnelle und präzise Vermessung grosser und langgezogener Objekte. Die Lösung vereint 3D-Scanner mit digitalen Videos und hochpräziser Geo-Referenzierung mittels GNSS und Inertialsystem.

Damit ist das System hervorragend geeignet für komplexe Datenerhebungen von Strassen, Geleisen, Fahrleitungen, für Baumkataster, für Bestandspläne von Industriekomplexen usw. Ein wesentlicher Bestandteil der Komplettlösung ist die Trident-3D Analyst Software, welche eine automatisierte Auswertung der Messungen ermöglicht.

Besuchen Sie unsere Mobile Mapping in Action Days:

- Er-Fahren Sie selbst hinter dem Steuer des Messfahrzeugs den Trimble MX8 in Action.
- Lassen Sie sich von der Vielseitigkeit der Trimble Trident-3D Analyst Software überzeugen.
- Erleben Sie die vielfältigen Anwendungsbereiche von Mobile Mapping.
- Informieren Sie sich über massgeschneiderte Businessmodelle wie z.B. Miete. Wir freuen uns über Ihren Besuch an unseren Standorten in Villeneuve (28.8.) und Othmarsingen (29.8.). Mehr Informationen zu Mobile Mapping in Action finden Sie auf [www.allnav.com](http://www.allnav.com). Melden Sie sich noch heute an!

allnav ag  
Ahornweg 5A, CH-5504 Othmarsingen  
Telefon 043 255 20 20, Telefax 043 255 20 21  
[allnav@allnav.com](mailto:allnav@allnav.com), [www.allnav.com](http://www.allnav.com)

### Page de couverture:

#### Le Mobile Mapping en action: rendez nous visite!

Le système scan et vidéo mobile Trimble MX8 représente une solution innovatrice afin d'obtenir des mesures rapides et précises d'objets volumineux et étendus. Cette solution réunit en un seul système un scanner 3D, une vidéo digitale et un géo-référencement extrêmement précis grâce au GNSS et au système inertiel. Ainsi, le système est parfaitement adapté pour des saisies complexes de rues, de voies ferrées, de câbles aériens, de cadastres d'arbres ou de recensements de complexes industriels etc. Un élément capital de cette solution intégrale est le logiciel Trident-3D Analyst qui permet une exploitation automatisée du relevé.

Découvrez notre Mobile Mapping en action:

- Prenez place vous-même dans le véhicule avec le Trimble MX8 en action
- jugez vous-même de la polyvalence du logiciel Trimble Trident-3D Analyst
- laissez-vous surprendre par les nombreux domaines d'utilisation du Mobile Mapping
- discutez avec nous de solutions sur mesure pour votre entreprise (p.ex. collaboration, location).

Nous nous réjouissons de votre visite dans nos locaux à Villeneuve (28.8) et Othmarsingen (29.8). Pour plus d'informations au sujet du Mobile Mapping en action veuillez consulter notre site [www.allnav.com](http://www.allnav.com). Inscrivez vous dès aujourd'hui et réservez ainsi votre place!

allnav ag  
Ch. de la Confrérie 117, CH-1844 Villeneuve  
Tél. 024 550 22 15, Fax 024 550 22 16  
[romandie@allnav.com](mailto:romandie@allnav.com), [www.allnav.com](http://www.allnav.com)