

Objektyp: **TableOfContent**

Zeitschrift: **Geomatik Schweiz : Geoinformation und Landmanagement =
Géomatique Suisse : géoinformation et gestion du territoire =
Geomatca Svizzera : geoinformazione e gestione del territorio**

Band (Jahr): **111 (2013)**

Heft 9

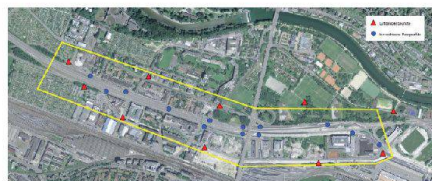
PDF erstellt am: **16.07.2024**

Nutzungsbedingungen

Die ETH-Bibliothek ist Anbieterin der digitalisierten Zeitschriften. Sie besitzt keine Urheberrechte an den Inhalten der Zeitschriften. Die Rechte liegen in der Regel bei den Herausgebern. Die auf der Plattform e-periodica veröffentlichten Dokumente stehen für nicht-kommerzielle Zwecke in Lehre und Forschung sowie für die private Nutzung frei zur Verfügung. Einzelne Dateien oder Ausdrucke aus diesem Angebot können zusammen mit diesen Nutzungsbedingungen und den korrekten Herkunftsbezeichnungen weitergegeben werden. Das Veröffentlichen von Bildern in Print- und Online-Publikationen ist nur mit vorheriger Genehmigung der Rechteinhaber erlaubt. Die systematische Speicherung von Teilen des elektronischen Angebots auf anderen Servern bedarf ebenfalls des schriftlichen Einverständnisses der Rechteinhaber.

Haftungsausschluss

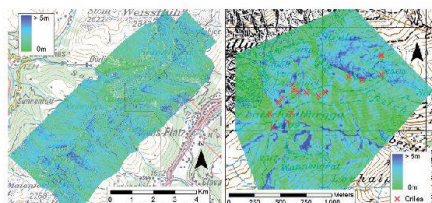
Alle Angaben erfolgen ohne Gewähr für Vollständigkeit oder Richtigkeit. Es wird keine Haftung übernommen für Schäden durch die Verwendung von Informationen aus diesem Online-Angebot oder durch das Fehlen von Informationen. Dies gilt auch für Inhalte Dritter, die über dieses Angebot zugänglich sind.



Editorial

495

Photogrammetrie/Fernerkundung /
Photogrammétrie/Téledétection



K. Kamer, H. Eugster, St. Nebiker:

Integrierte Georeferenzierung von luft- und bodengestützten
Stereobildern im Strassenbereich – Strategien und Ergebnisse

496

M. Rub, R. Stengele:

Die heutige Korridorvermessung ist kinematisch!

502

Ch. Ginzler, M. Marty, Y. Bühler:

Grossflächige hochaufgelöste Schneehöhenkarten aus digitalen
Stereoluftbildern

508

Ch. Ginzler, M. Marty, Y. Bühler:

Cartes de hauteurs de neige à haute résolution de zones étendues
produites à partir de stéréophotographies aériennes numériques

512

M. Sauerbier:

3D-Gebäudeaufnahme mittels UAV-basierter Luftbilder

515

R. Boesch, Ch. Ginzler:

Automatische Berechnung einer nationalen Gehölzmaske

518

S. Bovet:

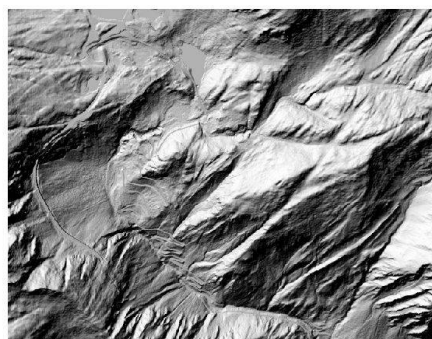
Das DTM der Schweiz: für Ihre Sicherheit neu bearbeitet

522

S. Bovet:

Le MNT de la Suisse revisité pour votre sécurité

526



Rubriken / Rubriques

Forum / Tribune

529

Aus- und Weiterbildung / Formation, formation continue

532

Firmenberichte / Nouvelles des firmes

535

Impressum

548

Zum Umschlagbild:

Aletschgletscher / Konkordiaplatz: Reliefschattierung aus dem
digitalen Terrainmodell swissALTI^{3D} von swisstopo.
Mehr Informationen zum Thema des Titelbildes finden Sie im
Artikel «Das DTM der Schweiz: für Ihre Sicherheit neu bear-
beitet» in diesem Heft.

Bundesamt für Landestopografie swisstopo
Seftigenstrasse 264, CH-3084 Wabern
Telefon +41 31 963 21 11, Fax +41 31 963 24 59
geodata@swisstopo.ch, www.swisstopo.ch

Page de couverture:

Glacier d'Aletsch / place de la Concorde: estompage du relief
issu du modèle altimétrique swissALTI^{3D} de swisstopo.
L'article «Le MNT de la Suisse revisité pour votre sécurité» vous
fournira de plus amples informations sur le sujet.

Office fédéral de topographie swisstopo
Seftigenstrasse 264, CH-3084 Wabern
Téléphone +41 31 963 21 11, Fax +41 31 963 24 59
geodata@swisstopo.ch, www.swisstopo.ch