

Der neue LUBIS Viewer

Autor(en): **Zesiger, M.**

Objektyp: **Article**

Zeitschrift: **Geomatik Schweiz : Geoinformation und Landmanagement =
Géomatique Suisse : géoinformation et gestion du territoire =
Geomatica Svizzera : geoinformazione e gestione del territorio**

Band (Jahr): **112 (2014)**

Heft 9

PDF erstellt am: **17.07.2024**

Persistenter Link: <https://doi.org/10.5169/seals-389514>

Nutzungsbedingungen

Die ETH-Bibliothek ist Anbieterin der digitalisierten Zeitschriften. Sie besitzt keine Urheberrechte an den Inhalten der Zeitschriften. Die Rechte liegen in der Regel bei den Herausgebern.

Die auf der Plattform e-periodica veröffentlichten Dokumente stehen für nicht-kommerzielle Zwecke in Lehre und Forschung sowie für die private Nutzung frei zur Verfügung. Einzelne Dateien oder Ausdrucke aus diesem Angebot können zusammen mit diesen Nutzungsbedingungen und den korrekten Herkunftsbezeichnungen weitergegeben werden.

Das Veröffentlichen von Bildern in Print- und Online-Publikationen ist nur mit vorheriger Genehmigung der Rechteinhaber erlaubt. Die systematische Speicherung von Teilen des elektronischen Angebots auf anderen Servern bedarf ebenfalls des schriftlichen Einverständnisses der Rechteinhaber.

Haftungsausschluss

Alle Angaben erfolgen ohne Gewähr für Vollständigkeit oder Richtigkeit. Es wird keine Haftung übernommen für Schäden durch die Verwendung von Informationen aus diesem Online-Angebot oder durch das Fehlen von Informationen. Dies gilt auch für Inhalte Dritter, die über dieses Angebot zugänglich sind.

Der neue LUBIS Viewer

Im April 2014 wurde der neue LUBIS Viewer aufgeschaltet. Mit dieser Anwendung können alle im Luftbild-Informationssystem (LUBIS) von swisstopo erfassten Luftbilder und Luftbildstreifen gesucht, dargestellt und bestellt werden. Die Datenbank wird laufend mit historischen Bildern sowie neu erfassten Luftbildstreifen ergänzt. Der Zugang zum LUBIS Viewer erfolgt über map.lubis.admin.ch oder über die Webseite von swisstopo (www.swisstopo.ch).

M. Zesiger

Bildsammlung swisstopo

Die Bildsammlung von swisstopo umfasst rund 500 000 analoge Luftbilder (Farb-, Farb-Infrarot- oder SW-Bilder) und terrestrische Aufnahmen sowie die seit 2005 erfassten Luftbildstreifen. Die Sammlung deckt derzeit einen Zeitraum von rund 100 Jahren ab. Die Luftbilder dienen ursprünglich der Erstellung und der Nachführung der Landeskarten. Heute stellen sie die Grundlage für zahlreiche Geobasisdatensätze von swisstopo dar, werden aber auch von anderen Bundesämtern, verschiedensten Fachstellen sowie Privatpersonen vielfältig genutzt. So dienen sie zum Beispiel als Basis für Studien in der Landschafts- und Siedlungsentwicklung, zu Forschungszwecken im Natur- und Umweltbereich, zur Erstellung von Bild-

zeitreihen oder historischen Orthofotos. Ein Sammlungsteil umfasst zudem ausschliesslich Bilder, die für die Bedürfnisse der Bundesinventare (Auen, Moore, Trockenwiesen), zur Gletscherbeobachtung oder zur Dokumentation von Naturereignissen erstellt werden.

Die Bildsammlung von swisstopo ist ein einzigartiges Kulturgut, das gemäss Geoinformationsgesetz erhalten und der Allgemeinheit zugänglich gemacht werden soll.

Der neue LUBIS Viewer

Der neue LUBIS Viewer ist eine Anwendung, die auf dem Geoportal des Bundes map.geo.admin.ch basiert. Das Portal ist seit Januar 2014 in der neusten Version 3 aufgeschaltet und bietet neue Funktionen und Möglichkeiten, die den Zugang zu den Luftbildern erleichtern.

Das Grundprinzip des neuen LUBIS Viewers wurde von dessen Vorgängerver-

sion übernommen. So werden sämtliche Luftbilder in Form der Bildzentrumskoordinaten, des vom Luftbild abgedeckten Bodensegmentes (Footprint) sowie mit Metainformationen dargestellt. Die Bildsuche geschieht über den Bildtyp, den gewünschten Aufnahmezeitpunkt (Jahr) und über einen Ortsbezug. Durch die Anbindung an den Toposhop können Bilder direkt bestellt werden.

Was ist neu?

- Die bereits gescannten Luftbilder können in ihrer vollen Auflösung betrachtet werden.
- Die neue Symbolisierung der Luftbilder und Luftbildstreifen gibt Auskunft über den Bildtyp und das Aufnahmejahr (für Luftbilder).
- Für alle Aufnahmen existiert ein Datenblatt mit einer Auflistung der Metadaten, einer Kartendarstellung des Footprints sowie einer Voransicht des Bildes (falls Scan vorliegend).
- Das gewünschte Aufnahmejahr kann über eine Zeitleiste gesucht werden.
- Über eine bestimmte Region können Aufnahmen gleichzeitig selektiert und vereinfacht angezeigt und verglichen werden.
- Die Nutzung auf mobilen Geräten ist möglich.
- Die Anwendung ist als WMS/WMTS verfügbar (Geometrien).

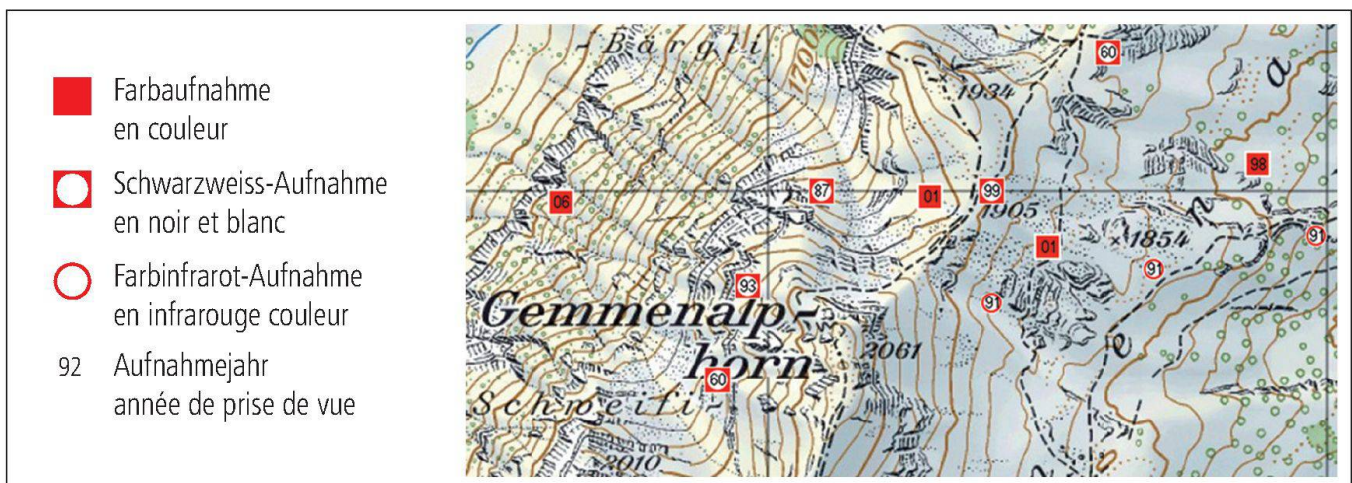


Abb. 1: Darstellung der Symbolisierung der unterschiedlichen Luftbildtypen und des Aufnahmejahres.
 Fig. 1: Symbolisation des différents types d'images aériennes et de l'année de prise de vue.

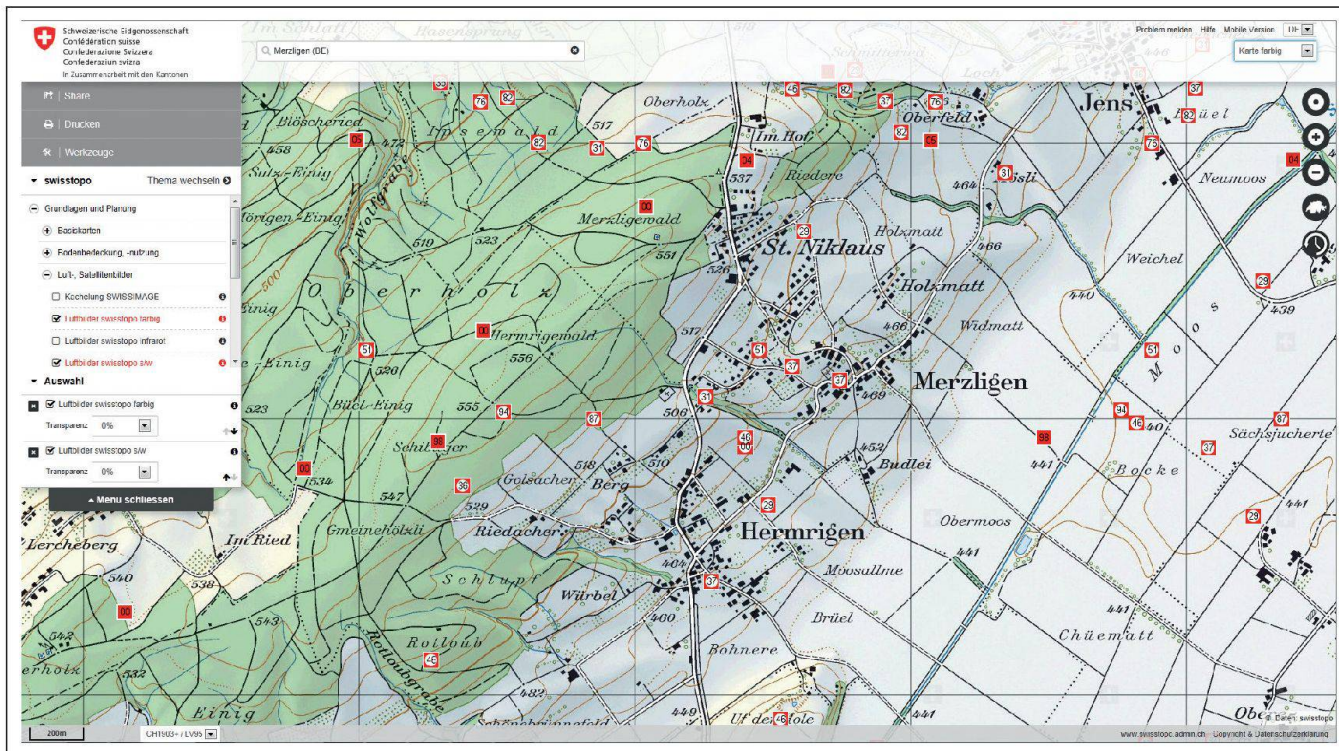


Abb. 2: Printscreen des LUBIS Viewers.
 Fig. 2: Capture d'écran du LUBIS Viewer.

- Es liegt eine ausführliche Schritt-für-Schritt-Anleitung vor.

Der neue Viewer bietet nicht nur neue Funktionen, sondern ermöglicht auch einen erweiterten Zugriff auf die Bildsammlung. So sind nebst den Luftbildstreifen nun rund 320000 analoge Aufnahmen verfügbar, wovon bereits rund die Hälfte als Scan und somit in voller Auflösung zur Ansicht vorliegen. Die derzeit älteste verfügbare Aufnahme im neuen Viewer wurde in den 20er-Jahren des letzten Jahrhunderts aufgenommen.

Ausblick

Seit 2010 wird ein Massnahmenplan zur Bildsammlung umgesetzt. Damit wird gewährleistet, dass die wertvollen Originale erhalten bleiben und der gesamte

analoge Bildbestand erfasst, gescannt und somit vollumfänglich zugänglich gemacht wird. Der Massnahmenplan soll gemäss Planung im Jahre 2020 abgeschlossen werden.

Die Datenbank LUBIS wird laufend mit neuen Luftbildstreifen und gescannten analogen Bildern ergänzt. Der Datenstand des LUBIS Viewers wird quartalsweise aktualisiert.

Zudem wird an Lösungen gearbeitet, den LUBIS Viewer noch benutzerfreundlicher zu gestalten. So wird z.B. angestrebt, dass in Zukunft auch die Luftbildstreifen im LUBIS Viewer in ihrer vollen Auflösung betrachtet werden können. Gleichzeitig wird map.geo.admin.ch laufend weiterentwickelt. Die resultierenden Neuerungen und zusätzlichen Funktionen werden auch für den LUBIS Viewer verfügbar sein.

Historische Luftbilder – welchen Ort zeigt dieses Bild?

Ein Online-Rätsel – genannt SwissGuesser – lässt Sie historische Luftbilder aus der ganzen Schweiz neu entdecken. Alle Bilder, welche im Rätsel intergriert sind, sind natürlich auch im LUBIS Viewer verfügbar. Der Zugang erfolgt über: storymaps.geo.admin.ch

map.lubis.admin.ch

Mathias Zesiger
 Geodatenabgabe
 Bundesamt für Landestopografie
 swisstopo
 Seftigenstrasse 264
 CH-3084 Wabern
mathias.zesiger@swisstopo.ch