

Objekttyp: **TableOfContent**

Zeitschrift: **Geomatik Schweiz : Geoinformation und Landmanagement =  
Géomatique Suisse : géoinformation et gestion du territoire =  
Geomatca Svizzera : geoinformazione e gestione del territorio**

Band (Jahr): **114 (2016)**

Heft 2

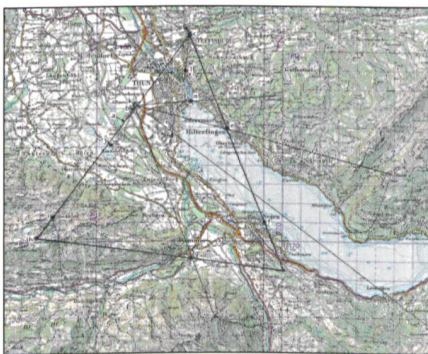
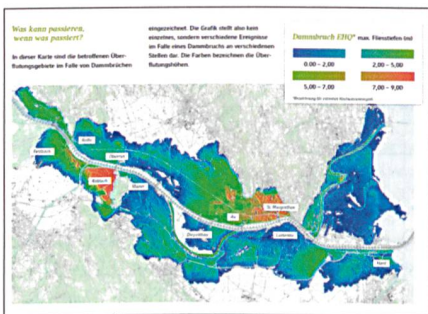
PDF erstellt am: **11.07.2024**

### **Nutzungsbedingungen**

Die ETH-Bibliothek ist Anbieterin der digitalisierten Zeitschriften. Sie besitzt keine Urheberrechte an den Inhalten der Zeitschriften. Die Rechte liegen in der Regel bei den Herausgebern. Die auf der Plattform e-periodica veröffentlichten Dokumente stehen für nicht-kommerzielle Zwecke in Lehre und Forschung sowie für die private Nutzung frei zur Verfügung. Einzelne Dateien oder Ausdrucke aus diesem Angebot können zusammen mit diesen Nutzungsbedingungen und den korrekten Herkunftsbezeichnungen weitergegeben werden. Das Veröffentlichen von Bildern in Print- und Online-Publikationen ist nur mit vorheriger Genehmigung der Rechteinhaber erlaubt. Die systematische Speicherung von Teilen des elektronischen Angebots auf anderen Servern bedarf ebenfalls des schriftlichen Einverständnisses der Rechteinhaber.

### **Haftungsausschluss**

Alle Angaben erfolgen ohne Gewähr für Vollständigkeit oder Richtigkeit. Es wird keine Haftung übernommen für Schäden durch die Verwendung von Informationen aus diesem Online-Angebot oder durch das Fehlen von Informationen. Dies gilt auch für Inhalte Dritter, die über dieses Angebot zugänglich sind.



**Editorial**

43

**Geo-Informationssysteme /  
Systèmes d'information du territoire**

*J. Musy:*

Étude sur l'utilisation des orthomosaïques dans la mise à jour périodique du canton de Neuchâtel

44

*J. Musy:*

Studie über die Verwendung des Orthofotomosaiks bei der periodischen Nachführung im Kanton Neuenburg

47

*J. Musy:*

Studio sull'utilizzo degli ortomosaici nella tenuta a giorno periodica del canton Neuchâtel

49

**Landmanagement / Gestion du territoire**

*J. Zimmermann, K. Hollenstein:*

Landwirtschaftliche Planung St. Galler Rheintal

51

**Kultur- und Technikgeschichte /  
Histoire de la culture et de la technique**

*E. Schwerdtel:*

Die Jungfrau als Bezugspunkt für frühe Vermessungsstrukturen

55

**Rubriken / Rubriques**

Aus- und Weiterbildung / Formation, formation continue

61

Persönliches / Personalia

63

Verbände / Associations

64

Firmenberichte / Nouvelles des firmes

65

Impressum

76

**Zum Umschlagbild:**

**Leica LS Digital Levels**

Entdecken Sie jetzt die neuen Digitalnivelliere von Leica Geosystems. Von den «Erfindern» des digitalen Nivelliers kommt jetzt der neue Benchmark für digitales Nivellieren. Automatisierte Funktionen, Touchscreen, Autofokus und eine Genauigkeit von bis zu 0,2mm setzen die «Messlatte» im wahrsten Sinne des Wortes höher. Mit herausragendem Komfort und genauen Resultaten begeistern die neuen Leica Digitalnivelliere auch Sie.

Leica Geosystems AG  
Europa-Strasse 21  
CH-8152 Glattbrugg  
Telefon 044 809 33 11  
Telefax 044 810 79 37  
info.swiss@leica-geosystems.com  
www.leica-geosystems.ch

**Page de couverture:**

**Leica LS Digital Levels**

Découvrez dès aujourd'hui les nouveaux niveaux numériques de Leica Geosystems. Les «inventeurs» du niveau numérique ont, avec ces nouveaux produits, défini une nouvelle référence grâce notamment aux spécificités telles que: fonctions automatisées, écran tactile, autofocus ou précision jusqu'à 0,2mm. Les nouveaux niveaux numériques sauront vous enthousiasmer de par leur confort exceptionnel ainsi que par la qualité de leurs résultats.

**Géomatique News 2016**

Venez nombreux à notre journée Géomatique News qui aura lieu le 15 mars prochain à Yverdon-les-Bains sur le site d'Y-Parc. Vous aurez, entre autres l'occasion de découvrir notre nouveau niveau numérique. (Programme et inscriptions sous [leica-geosystems.ch](http://leica-geosystems.ch) / Actualité / Manifestations).

Leica Geosystems SA  
Rue de Lausanne 60  
CH-1020 Renens  
Téléphone 021 633 07 20  
Téléfax 021 633 07 21  
info.swiss@leica-geosystems.com  
www.leica-geosystems.ch