

Objekttyp: **FrontMatter**

Zeitschrift: **Geomatik Schweiz : Geoinformation und Landmanagement =
Géomatique Suisse : géoinformation et gestion du territoire =
Geomatca Svizzera : geoinformazione e gestione del territorio**

Band (Jahr): **114 (2016)**

Heft 9

PDF erstellt am: **29.06.2024**

Nutzungsbedingungen

Die ETH-Bibliothek ist Anbieterin der digitalisierten Zeitschriften. Sie besitzt keine Urheberrechte an den Inhalten der Zeitschriften. Die Rechte liegen in der Regel bei den Herausgebern. Die auf der Plattform e-periodica veröffentlichten Dokumente stehen für nicht-kommerzielle Zwecke in Lehre und Forschung sowie für die private Nutzung frei zur Verfügung. Einzelne Dateien oder Ausdrucke aus diesem Angebot können zusammen mit diesen Nutzungsbedingungen und den korrekten Herkunftsbezeichnungen weitergegeben werden. Das Veröffentlichen von Bildern in Print- und Online-Publikationen ist nur mit vorheriger Genehmigung der Rechteinhaber erlaubt. Die systematische Speicherung von Teilen des elektronischen Angebots auf anderen Servern bedarf ebenfalls des schriftlichen Einverständnisses der Rechteinhaber.

Haftungsausschluss

Alle Angaben erfolgen ohne Gewähr für Vollständigkeit oder Richtigkeit. Es wird keine Haftung übernommen für Schäden durch die Verwendung von Informationen aus diesem Online-Angebot oder durch das Fehlen von Informationen. Dies gilt auch für Inhalte Dritter, die über dieses Angebot zugänglich sind.

Geomatik ■ Schweiz Géomatique ■ Suisse Geomatica ■ Svizzera

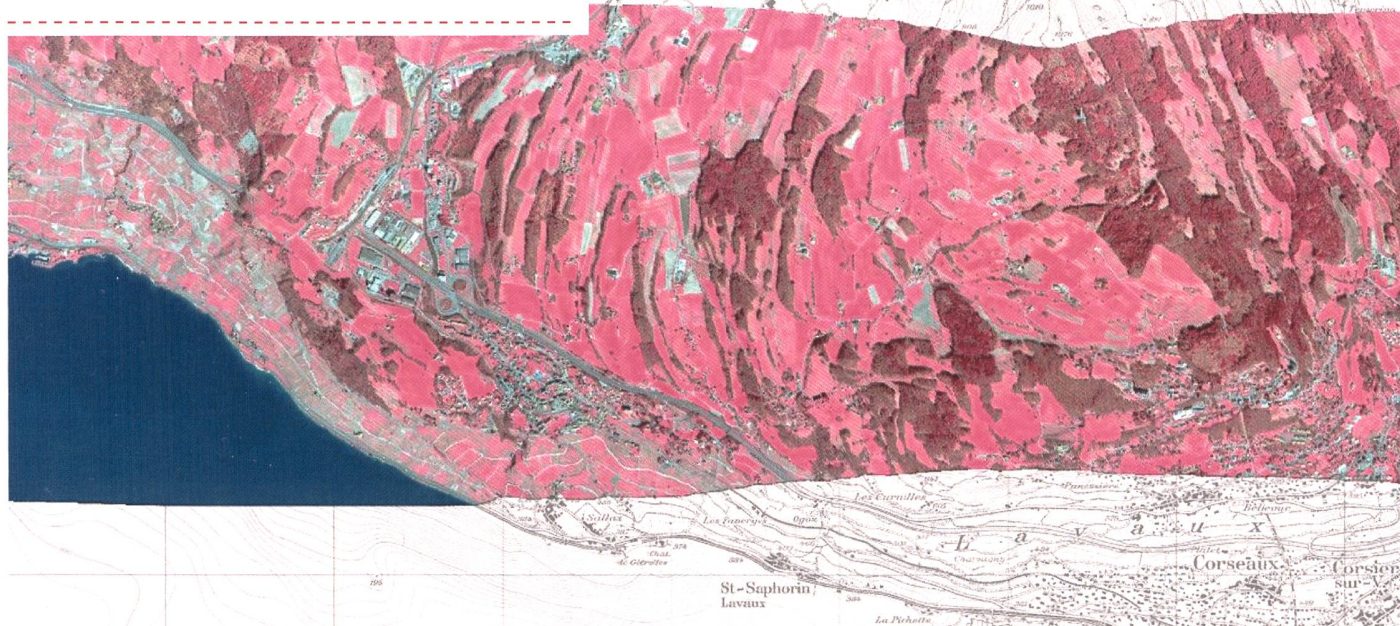
Geoinformation und Landmanagement
Géoinformation et gestion du territoire
Geoinformazione e gestione del territorio

9/2016

September 2016, 114. Jahrgang
Septembre 2016, 114^{ième} année
Settembre 2016, 114. anno



SWISSIMAGE RS





GEONIS.

Die Infrastrukturen der Erde visualisieren,
durchschauen und intelligent nutzen.

GIS-Lösungen von Geocom zeichnen sich aus durch hohe Flexibilität und Ausbaufähigkeit. Sie sind darauf ausgerichtet, geografische Daten übersichtlich darzustellen, einfach bearbeitbar zu machen und effizient zu nutzen. Durch die schnelle und schlüssige Integration der Anwendungen in vorhandene Betriebsprozesse leistet Geocom einen wesentlichen Beitrag zur Informations- und Planungssicherheit sowie zur Steuerung der Unternehmensentwicklung. Alle Lösungen basieren auf ArcGIS von Esri und der selbst entwickelten GEONIS Produktplattform und sind somit hoch kompatibel zu allen gängigen Umgebungen.

Geocom Informatik AG, Kirchbergstrasse 107, CH-3400 Burgdorf, Telefon +41 58 267 42 00
info@geocom.ch, geocom.ch

Geocom Informatik GmbH, Ringstraße 7, D-85402 Kranzberg, Telefon +49 89 207 005 4500
info@geocom-informatik.de, geocom-informatik.de

geocom

Unternehmen der
Esri Deutschland Group