

# Bezugsquellenregister = Répertoire des fournisseurs

Objektyp: **Index**

Zeitschrift: **Geomatik Schweiz : Geoinformation und Landmanagement = Géomatique Suisse : géoinformation et gestion du territoire = Geomatica Svizzera : geoinformazione e gestione del territorio**

Band (Jahr): **114 (2016)**

Heft 8

PDF erstellt am: **06.08.2024**

## **Nutzungsbedingungen**

Die ETH-Bibliothek ist Anbieterin der digitalisierten Zeitschriften. Sie besitzt keine Urheberrechte an den Inhalten der Zeitschriften. Die Rechte liegen in der Regel bei den Herausgebern.

Die auf der Plattform e-periodica veröffentlichten Dokumente stehen für nicht-kommerzielle Zwecke in Lehre und Forschung sowie für die private Nutzung frei zur Verfügung. Einzelne Dateien oder Ausdrucke aus diesem Angebot können zusammen mit diesen Nutzungsbedingungen und den korrekten Herkunftsbezeichnungen weitergegeben werden.

Das Veröffentlichen von Bildern in Print- und Online-Publikationen ist nur mit vorheriger Genehmigung der Rechteinhaber erlaubt. Die systematische Speicherung von Teilen des elektronischen Angebots auf anderen Servern bedarf ebenfalls des schriftlichen Einverständnisses der Rechteinhaber.

## **Haftungsausschluss**

Alle Angaben erfolgen ohne Gewähr für Vollständigkeit oder Richtigkeit. Es wird keine Haftung übernommen für Schäden durch die Verwendung von Informationen aus diesem Online-Angebot oder durch das Fehlen von Informationen. Dies gilt auch für Inhalte Dritter, die über dieses Angebot zugänglich sind.

## Airborne Laserscanning

### BSF Swissphoto AG

Laserbefliegungen, Auswertungen und Produkterstellung: Höhenmodelle, 3D-Stadtmodelle, Visualisierungen  
8105 Regensdorf-Watt Tel. 044 871 22 22  
info@bsf-swissphoto.com www.bsf-swissphoto.com

### Helimap System AG

«we map the inaccessible»  
Helikoptergestützt mit dem Helimap System®.  
Befliegung und Datenauswertung:  
Digitale Geländemodelle, Höhenlinien, TIN  
Le Grand-Chemin 73 www.helimap.ch  
1066 Epalinges Tél. 021 785 02 00  
Mühlezelgstrasse 15 info@helimap.ch  
8047 Zürich Tel. 043 311 18 90

## CAD / CAM

### Cadwork Informatik CI AG

CAD/CAM-Systeme für Hochbau, Tiefbau, GEP/GIS, Visualisierung  
Aeschenvorstadt 21 Tel. 061 278 90 10  
4051 Basel Fax 061 278 90 20  
basel@cadwork.ch www.cadwork.com

### Mensch und Maschine Schweiz AG

Autodesk GIS-Lösungen – WebGIS /  
Mobile GIS – BIM für Infrastrukturprojekte  
5034 Suhr Tel. 062 855 60 60  
www.mum.ch info@mum.ch

### MGB Data AG

CAD Systeme für Tiefbau / GIS / Hochbau  
AutoCAD Civil 3D / AutoCAD MAP 3D /  
\*MGB\* BauCAD  
8630 Rüti Tel. 055 260 10 11  
7000 Chur Tel. 081 250 56 46  
www.mgbdata.ch info@mgbdata.ch

## Computertechnik / Informatique

### allnav, Trimble Kompetenzzentrum Schweiz

Robuste, wetterfeste Feldcomputer,  
Cremer Vermessungssoftware  
5504 Othmarsingen www.allnav.com

### a/m/t software service ag

Software GEOS  
Obergasse 2a Tel. 052 213 23 13  
8400 Winterthur Fax 052 213 88 43

### ADASYS AG

Entwickeln von Datenmodellen und  
darauf basierenden Anwendungen  
Postfach 5019  
8050 Zürich Tel. 044 363 19 39  
software@adasys.ch www.adasys.ch

### Geocloud AG

GIS-/LIS-Beratungen und Dienstleistungen  
für die Realisation von nachhaltigen Land-  
informationssystemen bis zur kompletten  
Outsourcing-Lösung  
Wagstrasse 4 Tel. +41 43 501 53 00  
CH-8952 Schlieren Fax +41 43 501 53 29  
info@geocloud.ch  
www.geocloud.ch

### INSER SA

Analyse et développement de solutions GIS  
Partenaire ESRI / distributeur FME  
Ch de Maillefer 36 Tel. 021 643 77 11  
1052 Le Mont-s.-Lausanne Fax 021 643 77 10  
www.inser.ch info@inser.ch

### NIS AG Netzinformationssysteme

Entwicklung, Vertrieb und Schulung von  
GE Smallworld GIS-Lösungen sowie Erst-  
erfassungs- und Nachführungsdienstleistun-  
gen für Ver- und Entsorgungsunternehmen  
Buchenstrasse 8 Tel. 041 267 05 05  
CH-6210 Sursee www.nis.ch

### SWR Geomatik AG

Beratung, Schulung, Support, Applikations-  
entwicklung und Datenerfassung für Geo-  
informationssysteme  
Wagstrasse 6 Tel. 043 500 44 00  
8952 Schlieren Fax 043 500 44 99  
schlieren@swr.ch www.swr.ch

## Fernerkundung und Satellitendaten / Télétection et données satellitaires

### bbp geomatik ag

Satellitendaten von AIRBUS, Anwendungen  
Worbstrasse 164  
3073 Gümliigen Tel. 031 950 95 95  
bbp@geozen.ch www.geozen.ch

## Flugaufnahmen

### Photographies aériennes

### BSF Swissphoto AG

Laser- und Bildflüge mit Helikoptern und  
Flächenflugzeugen  
8105 Regensdorf-Watt Tel. 044 871 22 22  
info@bsf-swissphoto.com www.bsf-swissphoto.com

### GEOFOTO S.A.

Luftbild und terrestrische Aufnahmen  
für Photogrammetrie  
Digitale Orthophotos  
via Lugano 2a Tel. 091 960 17 57  
6924 Sorengo Fax 091 960 17 55

## Geodaten / Géodonnées

### BSF Swissphoto AG

Luftbilder, Orthophotos, Höhenmodelle,  
3D-Stadtmodelle, Visualisierungen  
8105 Regensdorf-Watt Tel. 044 871 22 22  
info@bsf-swissphoto.com www.bsf-swissphoto.com

### Bundesamt für Landestopografie swisstopo

Luft-, Satelliten- und Orthobilder,  
Landschaftsmodelle, Höhenmodelle,  
Digitale Karten, Geologische Daten,  
Geodienste, 3D-Visualisierungen  
Seftigenstrasse 264 Tel. +41 58 469 01 11  
3084 Wabern Fax +41 58 469 04 59  
geodata@swisstopo.ch www.swisstopo.ch

### Ernst Basler + Partner AG

Satellitenbilddaten, Höhenmodelle,  
Landnutzungsdaten, Datenkomprimierung,  
Koordinatentransformationen  
Zollikerstrasse 65 Tel. 044 395 11 11  
8702 Zollikon Fax 044 395 12 34  
www.ebp.ch geoinfo@ebp.ch

## Geografische Informationssysteme Systèmes d'information du territoire

### ADASYS AG

Entwickeln von Datenmodellen und  
darauf basierenden Anwendungen  
Postfach 5019  
8050 Zürich Tel. 044 363 19 39  
software@adasys.ch www.adasys.ch

### Asseco BERIT AG

Geo-/Netzinformationssysteme für  
Ver- und Entsorgung, Industrie und Verkehr,  
Ingenieure und Planer  
Systeme LIDS, AGP Technology, TOMS und  
Bentley  
Entwicklung/Support/Beratung und Schulung  
Gewerbstrasse 10 Tel. +41 61 816 99 99  
CH-4450 Sissach Fax +41 61 816 99 98  
www.asseco-berit.ch info@asseco-berit.ch

### Barthauer Software GmbH

BaSYS: Netzinformationssystem für Ver-  
und Entsorgungsunternehmen, Gemeinden,  
Zweckverbände und Ingenieurbüros;  
Einheitliche grafische Oberfläche für  
AutoCAD, ArcGIS, GeoMedia und Micro-  
Station; Offene Datenbankstruktur unter  
Oracle oder MS SQL-Server  
Pillaustr. 1a Tel. +49 531 23533-0  
D-38126 Braunschweig  
info@barthauer.de www.barthauer.de

### Ernst Basler + Partner AG

Konzepte, Datenbanken, Analysen, Software-  
entwicklung, Visualisierungen, Internet-Appli-  
kationen, Beratungen/Schulungen  
Zollikerstrasse 65 Tel. 044 395 11 11  
8702 Zollikon Fax 044 395 12 34  
www.ebp.ch geoinfo@ebp.ch

### Crow Ten Information Engineering AG

Bestehende Daten – anders genutzt  
Datensynchronisation (Migration, Integration,  
Bereinigung) sowie Qualitätssicherung von  
GIS-Daten  
Binzmühlestrasse 97 Tel. 044 315 90 30  
8050 Zürich www.crow-ten.ch

### Eisenhut Informatik AG

Softwareentwicklung, Erstellung von Daten-  
modellen, INTERLIS-Schnittstellen  
Kirchbergstrasse 107  
Postfach Tel. 034 423 52 57  
3401 Burgdorf www.eisenhutinformatik.ch

### Esri Schweiz AG

Vertrieb, Entwicklung, Consulting, Schulung  
und Support von Geografischen Information-  
ssystemen: Esri ArcGIS Produktfamilie (Desktop  
GIS, mobiles GIS, Server GIS, Entwickler GIS)  
Josefstrasse 218 Tel. 058 267 18 00  
CH-8005 Zürich Fax 044 360 19 11  
info@esri.ch http://esri.ch

### Esri Suisse SA

7 Route du Cordon Tél. 058 267 18 00  
1260 Nyon Télécopie 022 365 69 11  
info@nyon.esri.ch http://esri.ch

### GEOAargau AG

Geoinformatik, GIS, Informationssysteme –  
Dienstleistungszentrum GeoInformation  
(Beratung, Projektleitung, System- und  
Datenaufbau, Geodatenserver),  
Software-Entwicklung und Vertrieb (GEMLIS®  
– Gemeinde-Land-Informationen-System)  
Frey-Herosé-Str. 25 Tel. 079 292 97 47  
CH-5000 Aarau Fax 079 277 23 05  
abernath@geoaargau.ch  
www.geoaargau.ch

### GEOBOX AG

Vertrieb, Entwicklung, Schulung und Support  
basierend auf Autodesk AutoCAD Map 3D.  
Amtliche Vermessung, Raumplanung,  
Werkthemen  
Technopark Winterthur Tel. +41 44 515 02 80  
Technoparkstrasse 2 info@geobox.ch  
CH-8406 Winterthur http://www.geobox.ch

## Geocloud AG

GIS-/LIS-Beratungen und Dienstleistungen für die Realisation von nachhaltigen Landinformationssystemen bis zur kompletten Outsourcing-Lösung  
Wagistrasse 4 Tel. +41 43 501 53 00  
CH-8952 Schlieren Fax +41 43 501 53 29  
info@geocloud.ch  
www.geocloud.ch

## Geocom Informatik AG

Software-Entwicklung, Vertrieb, Schulung und Support der GEONIS GIS-Produktfamilie für ArcGIS, fokussiert auf die Amtliche Vermessung sowie Unternehmen in der Ver- und Entsorgung.  
Kirchbergstrasse 107  
3400 Burgdorf Tel. +41 58 267 42 00  
info@geocom.ch www.geocom.ch

## GeoConcept International Software SA

Filiale suisse de l'éditeur français  
GeoConcept SA  
Editeur de la solution de Système d'Information Territoriale EDILIS  
Case Postale 1627  
Rue de la Gabelle 34 Tel. 022 343 35 09  
CH-1227 Carouge  
www.edilis.net Fax 022 300 02 28

## GEOINFO AG

GDI/Portale, Geo-Apps, 3D, CALIS-Suite  
Betrieb, Beratung, Konzeption, Entwicklung  
Kasernenstrasse 69 Tel. 071 353 53 53  
9100 Herisau www.geoinfo.ch

## Geo7 AG, geowissenschaftliches Büro

Beratung, Konzepte, Entwicklung von GIS-Lösungen für Desktop, Client/Server und Internet/Intranet, Kartografie und Datenerfassung.  
Esri-Partner  
Neufeldstrasse 5-9 Tel. 031 300 44 33  
3012 Bern Fax 031 302 76 11  
info@geo7.ch www.geo7.ch

## Gossweiler Ingenieure AG

Aufbau und Nachführung GIS/NIS; Geodaten-server und interaktive WebGIS; Mobile GIS  
www.gossweiler.com Tel. 044 802 77 11  
geoinformatik@gossweiler.com

## INSER SA

Analyse et développement de solutions GIS  
Partenaire Esri / distributeur FME  
Ch de Maillefer 36 Tel. 021 643 77 11  
1052 Le Mont-s.-Lausanne Fax 021 643 77 10  
www.inser.ch info@inser.ch

## Intergraph (Schweiz) AG

Geographische und Netz-Informationssysteme (GIS/NIS), Software für Vermessungs- und Ver-/Entsorgungsunternehmungen  
Neumattstrasse 24 Tel. 043 322 46 46  
8953 Dietikon Fax 043 322 46 10  
www.intergraph.ch

## Mensch und Maschine Schweiz AG

Autodesk GIS-Lösungen – WebGIS /  
Mobile GIS – BIM für Infrastrukturprojekte  
5034 Suhr Tel. 062 855 60 60  
www.mum.ch info@mum.ch

## METEOTEST

Solarkataster, Geodatenmodellierung,  
Applikationsentwicklung & Support ArcGIS  
www.meteotest.ch Tel. 031 307 26 26

## NIS AG Netzinformationssysteme

Entwicklung, Vertrieb und Schulung von GE Smallworld GIS-Lösungen sowie Erst-erfassungs- und Nachführungsdienstleistungen für Ver- und Entsorgungsunternehmen  
Buchenstrasse 8 Tel. 041 267 05 05  
CH-6210 Sursee www.nis.ch

## rmDATA AG

Entwicklung, Vertrieb, Schulung und Support von Software für Vermessung und Geoinformation  
Poststrasse 13 Tel. 041 511 21 31  
CH-6300 Zug Fax 041 511 21 27  
office@rmdatagroup.ch www.rmdatagroup.ch

## SITTEL Consulting SA

Rue de Lausanne 15 Tél. 027 322 48 46  
1950 Sion VS Fax 027 322 75 32  
info@sittel.ch www.sittel.ch

## SWR Geomatik AG

Applikationsentwicklung, Beratung, Projekt-  
leitung, Schulung, Support, Datenpool,  
Datenmodelle, Schnittstellen, Aufbau von  
GIS für Gemeinden, Kantone, alle Werke  
(inkl. EW)  
Wagistrasse 6 Tel. 043 500 44 00  
8952 Schlieren Fax 043 500 44 99  
schlieren@swr.ch www.swr.ch

## Geo-Marketing

### bbp geomatik ag

Marktdaten, Einzugsgebiete, Erreichbarkeit  
Worbstrasse 164  
3073 Gümligen Tel. 031 950 95 95  
bbp@geozen.ch www.geozen.ch

### GeoConcept International Software SA

Filiale suisse de l'éditeur français  
GeoConcept SA  
Editeur de solutions de Geobusiness et de  
Geologique  
Case Postale 1627  
Rue de la Gabelle 34 Tel. 022 343 35 09  
CH-1227 Carouge Fax 022 300 02 28  
www.geoconcept.com

## Geometermaterial

### Accessoires pour mensuration

### Losatec GmbH

Haselstrasse 5 3930 Visp  
Métralie 26 3960 Sierre  
www.losatec.ch Tel. 079 342 50 30

### Schenkel Vermessungen AG

www.schenkelvermessungen.ch

### Swissat AG

Komplettes Sortiment an  
– Vermessungsinstrumente  
– Vermessungszubehör  
– Vermarktungsmaterial  
– Bauzubehör  
Fälmisstrasse 21 Tel. 044 786 75 10  
8833 Samstagern Fax 044 786 76 38  
www.swissat.ch www.swissat-shop.ch

## Gewässervermessung

### Mensuration des eaux

### Staubli, Kurath & Partner AG

Ingenieurbüro SIA USIC  
Gewässervermessungen mit Präzisions-  
echolot; wasserbauliche Beurteilung bzgl.  
Kolk, Ablagerung, Sedimenttransport;  
Hydraulische Berechnungen; Analyse von  
Wasserproben  
Bachmattstrasse 53, 8048 Zürich  
Tel. 043 336 40 50  
sk&wasserbau.ch www.wasserbau.ch

## Industrievermessung

### Géodésie industrielle

### Schenkel Vermessungen AG

www.schenkelvermessungen.ch

## Informations- und Geodaten- Management / Gestion des informa- tions et données géographiques

### bbp geomatik ag

Datenerfassung, Systemaufbau, Web-GIS  
Worbstrasse 164  
3073 Gümligen Tel. 031 950 95 95  
bbp@geozen.ch www.geozen.ch

### GEOINFO AG

Tel. 071 353 53 53 www.geoinfo.ch

### geoProRegio AG

Innovative Webplattform für vernetzte  
regionale Geodienste www.geoproregio.ch  
Haselstrasse 15 Tel. 056 200 22 22  
5401 Baden info@geoproregio.ch

### Gossweiler Ingenieure AG

Erfassung, Nachführung und Analyse;  
Geodienste; Infrastruktur-Management;  
Beratungen, Konzepte und Entwicklungen  
mit interdisziplinärem Praxisbezug  
www.gossweiler.com Tel. 044 802 77 11  
geoinformatik@gossweiler.com

### ITV Consult AG

Beratung, Strategien, Konzepte, Lösungen  
Dorfstrasse 53  
8105 Regensdorf-Watt Tel. 044 871 21 90  
info@itv.ch www.itv.ch

### SWR Geomatik AG

WebGIS, Geodienste, Datenerfassung,  
Auswertung, Nachführung, Betrieb,  
Schulung, Qualitätsmanagement  
Wagistrasse 6 Tel. 043 500 44 00  
8952 Schlieren Fax 043 500 44 99  
schlieren@swr.ch www.swr.ch

## Instrumente und Geräte

### Instruments et appareils

### allnav, Trimble Kompetenzzentrum Schweiz

Vermessungssysteme (Beratung, Verkauf)  
Ahornweg 5a Tel. 043 255 20 20  
5504 Othmarsingen www.allnav.com

### Fieldwork, Kompetenz von Topcon

Maschinenkontroll- und Vermessungssysteme AG  
Bleichelstrasse 22 Tel. +41 71 440 42 63  
CH-9055 Bühler Fax +41 71 440 42 67  
info@fieldwork.ch www.fieldwork.ch

### Leica Geosystems AG

Beratung, Verkauf, Miete, Technischer  
Support und Service von Produkten für  
Geomatik, Bau und Industrie-Vermessungs-  
anwendungen  
Europa-Strasse 21 Tel. 044 809 33 11  
8152 Glattbrugg Fax 044 810 79 37  
Rue de Lausanne 60 Tel. 021 633 07 20  
1020 Renens Fax 021 633 07 21  
info.swiss@leica-geosystems.com  
www.leica-geosystems.ch

### Schenkel Vermessungen AG

www.schenkelvermessungen.ch

### Solexperts AG

Messkonzept und Ausführung für  
Geotechnik, Geodäsie und Hydrogeologie  
Monitoring, Datenerfassungssysteme,  
Datenvisualisierung  
8617 Mönchaltorf Tel. 044 806 29 29  
info@solexperts.com www.solexperts.com

## Swissat AG

Komplettes Sortiment an  
– Vermessungsinstrumente  
– Vermessungszubehör  
– Vermarktungsmaterial  
– Bauzubehör  
Fälmisstrasse 21 Tel. 044 786 75 10  
8833 Samstagern Fax 044 786 76 38  
www.swissat.ch www.swissat-shop.ch

## Kartographie / Cartographie

### FLOTRON AG

Digitale Kartographie, individuelle kunden-  
spezifische Produkte, Luftbildkarten, Wander-  
und Bikekarten, Gemeindepläne, Standort-  
karten, Ortspläne  
3860 Meiringen Tel. 033 972 30 30  
info@flotron.ch www.flotron.ch

### Orell Füssli Kartographie AG

Digitale Kartographie-Dienstleistungen  
GIS-Bearbeitungen, GU für Druckprodukte  
Intergraph Cartographic Consultant  
Dietzingerstrasse 3  
Postfach 8775 Tel. 044 454 22 22  
8036 Zürich Fax 044 454 22 29  
info@orellkarto.ch www.orellkarto.ch

## Mobiles GIS

### Mensch und Maschine Schweiz AG

Autodesk GIS-Lösungen – WebGIS /  
Mobile GIS – BIM für Infrastrukturprojekte  
5034 Suhr Tel. 062 855 60 60  
www.mum.ch info@mum.ch

## Natursteine / Pierres naturelles

### Graniti Maurino SA

Marksteine Tel. 091 862 13 22  
6710 Biasca Fax 091 862 39 39

## Personal- und Stellenvermittlung Agences de placement de personnel

### Schenkel Vermessungen AG

Vermessungsfachleute für Dauer- und  
Temporärstellen im In- und Ausland  
www.schenkelvermessungen.ch

## Photogrammetrie / Photogrammétrie

### BSF Swissphoto AG

Bildflüge, Auswertungen und Produkterstellung:  
Höhenmodelle, Orthophotos, 3D-Stadtmodelle  
8105 Regensdorf-Watt Tel. 044 871 22 22  
info@bsf-swissphoto.com www.bsf-swissphoto.com

### FLOTRON AG

Auswertungen von Nahbereichs-, Luftauf-  
nahmen, LiDAR und Fernerkundungsdaten  
Orthofotos, Geländemodelle  
3D-Visualisierungen  
3860 Meiringen Tel. 033 972 30 30  
info@flotron.ch www.flotron.ch

### GEOFOTO S.A.

Digitale und analytische Photogrammetrie  
Luftbilddatenauswertungen. Digitale Orthophotos,  
digitale Geländemodelle und Visualisierun-  
gen. Terrestrische Laserscanner-Aufnahmen  
und 3D-Auswertungen sowie Orthophotos  
(Gelände und Architekturobjekte).  
via Lugano 2a Tel. 091 960 17 57  
6924 Sorengo Fax 091 960 17 55

### Helimap System AG

«we map the inaccessible»  
Bildflüge mit dem Helimap System® und Aus-  
wertungen: Digitale Geländemodelle, Ortho-  
photos, stereoskopische Auswertungen.  
Le Grand-Chemin 73 www.helimap.ch  
1066 Epalinges Tél. 021 785 02 00  
Mühlezelgstrasse 15 info@helimap.ch  
8047 Zürich Tel. 043 311 18 90

### PAT PHOTOGRAMMETRIE SA

Prises de vue numériques, Orthophotos,  
Restitution numérique et analytique (archive  
d'images argentiques), MNT, Maquette 3D  
Rte de Chandoline 25b Tél. 027 323 16 16  
1950 Sion www.pat-sa.ch  
Chemin du Lussex 40 Tél. 021 625 90 90  
1008 Jouxens-Mézery pat.sa@bluewin.ch

### Schenkel Vermessungen AG

Nahbereich- und Architekturphotogram-  
metrie, 3D-Laserscanning DGM, Orthophotos  
www.schenkelvermessungen.ch

### Trigonet AG

Bildflüge, Photogrammetrie &  
Laserscanning, Mobile Mapping,  
3D-Auswertungen, Orthofotos,  
3D-Modellierungen, Visualisierungen  
6003 Luzern Fon 041 368 20 20  
luzern@trigonet.ch www.trigonet.ch

## Satellitenbilder Images satellites

### MFB-GeoConsulting GmbH

Intergraph/ERDAS Bildverarbeitungs-, Photo-  
grammetrie- und 3D-Lösungen; Vertrieb /  
Analyse von Satellitenbildern  
4500 Solothurn Tel. 031 765 50 63  
contact@mfb-geo.com www.mfb-geo.com

### National Point of Contact for Satellite Images

Nationales Satellitenbild-Archiv, Vertriebs-  
und Informationsstelle  
Archives nationales, distribution et  
informations  
Bundesamt für Landestopografie swisstopo  
Seftigenstrasse 264 Tel. 058 469 02 52  
3084 Wabern Fax 058 469 04 59  
npoc@swisstopo.ch www.npoc.ch

## Scanner

### Fieldwork, Kompetenz von Topcon

Maschinenkontroll- und Vermessungssysteme AG  
Beleichstrasse 22 Tel. +41 71 440 42 63  
CH-9055 Bühler Fax +41 71 440 42 67  
info@fieldwork.ch www.fieldwork.ch

## Spezial-Vermessungen Mensurations spéciales

### Amberg Technologies AG

Produkte: Messsysteme und Software für  
Tunnel- und Eisenbahnbau  
Dienstleistungen: Ingenieur- und Bau-  
vermessung, Bahnvermessung, Deformations-  
messungen, automatisches Monitoring  
8105 Regensdorf Tel. 044 870 92 22  
geoengineering@amberg.ch www.amberg.ch/at

### BATHYTEC Sàrl

Bathymétrie et hydrographie  
5, chemin de La Croix Tél. 021 905 33 88  
1410 Thierrens Fax 021 905 66 88  
info@bathytec.ch www.bathytec.ch

### BSF Swissphoto AG

Expertisen, Tunnelvermessungen  
Ingenieur-, Bau- und Bahnvermessungen  
Deformationsmessungen, Monitoring  
8105 Regensdorf-Watt Tel. 044 871 22 22  
info@bsf-swissphoto.com www.bsf-swissphoto.com

### FLOTRON AG

Ingenieurvermessung  
Deformationsmessungen  
Automatische Überwachungssysteme  
Steinbruch-, Deponien- und Kiesgruben-  
verwaltungen  
3860 Meiringen Tel. 033 972 30 30  
info@flotron.ch www.flotron.ch

### GEOINFO AG

Bauvermessung, Geomonitoring, Sensorik  
Lindenwiesstrasse 12 Tel. 071 388 85 85  
9200 Gossau www.geoinfo.ch

### Gossweiler Ingenieure AG

Ingenieur-, Bau- und Spezialvermessungen;  
Überwachungsmaßnahmen, Geomonitoring;  
Bestandesaufnahmen; Gewässerprofile  
www.gossweiler.com Tel. 044 802 77 11  
vermessungen@gossweiler.com

### IUB Engineering AG

Ingenieur-, Bau-, Tunnel- und  
Bahnvermessung, Überwachungsmaßnahmen  
Belpstrasse 48, Postfach Tel. 031 357 11 11  
CH-3000 Bern 14 www.iub-ag.ch

### Schneider Ingenieure AG

Ingenieur- und Spezialvermessungen,  
Geomonitoring, Deformationsmessungen,  
Tunnelvermessung, Bahnvermessung,  
Geotechnik (Inklinometer, Jointmeter)  
7000 Chur Tel. 081 286 97 00  
mail@siag-chur.ch www.schneideringenieure.ch

### Solexperts AG

Messkonzept und Ausführung für  
Geotechnik, Geodäsie und Hydrogeologie  
Monitoring, Datenerfassungssysteme,  
Datenvisualisierung  
8617 Mönchaltorf Tel. 044 806 29 29  
info@solexperts.com www.solexperts.com

### SWR Geomatik AG

Ingenieur- und Bauvermessung,  
Deformationsmessungen, Tunnelvermessung,  
Real-Time GPS/GLONASS kombiniert  
Wagistrasse 6 Tel. 043 500 44 00  
8952 Schlieren Fax 043 500 44 99  
schlieren@swr.ch www.swr.ch

## Strassen- und Verkehrsdaten / Données routières et de traffic

### bbp geomatik ag

Routingfähige Strassennetze TOMTOM,  
HERE, Verkehrsdaten, Anwendungen  
Worbstrasse 164  
3073 Gümligen Tel. 031 950 95 95  
bbp@geozen.ch www.geozen.ch

## Terrestrial Laserscanning

allnav, Trimble Kompetenzzentrum Schweiz  
5504 Othmarsingen www.allnav.com

### Gossweiler Ingenieure AG

Architekturvermessung; 3D-Modelle;  
Objektdokumentationen; Visualisierungen  
www.gossweiler.com 3D@gossweiler.com

## Leica Geosystems AG

Beratung und Verkauf von «High Definition Surveying» Systemen  
 Europa-Strasse 21 Tel. 044 809 33 11  
 8152 Glattbrugg Fax 044 810 79 37  
 Rue de Lausanne 60 Tel. 021 633 07 20  
 1020 Renens Fax 021 633 07 21  
 info.swiss@leica-geosystems.com  
 www.leica-geosystems.ch

## Schenkel Vermessungen AG

www.schenkelvermessungen.ch

## Schneider Ingenieure AG

Laserscanning für Gebäude, Brücken, Tunnels, Geländemodelle, Kulturgüter, Infrastrukturbauten.  
 7000 Chur Tel. 081 286 97 00  
 mail@siag-chur.ch www.schneideringenieure.ch

## SWR Geomatik AG

Terrestrisches Laserscanning, Mobiles Laserscanning, Airborne Laserscanning, Objektextraktion, 3D-Modellierungen, Visualisierungen  
 Wagistrasse 6 Tel. 043 500 44 00  
 8952 Schlieren Fax 043 500 44 99  
 schlieren@swr.ch www.swr.ch

## Vermarktungsmaterial Matériel de démarcation

allnav, Trimble Kompetenzzentrum Schweiz  
 Online-Shop auf www.allnav.com

## BORNES FENO POLYROCO

Jean Hodler SA  
 M. Jérôme Joliat  
 Rte du Château d'Affry 6 Tél. 026 460 83 83  
 1762 Givisiez (Fribourg) Fax 026 460 83 84

## Schenkel Vermessungen AG

Messingbolzen, Messnägel, Zielmarken, Grenzmarksteine  
 8052 Zürich Tel. 044 361 07 00  
 www.schenkelvermessungen.ch  
 Online-Shop

## Swissat AG

Komplettes Sortiment an  
 – Vermessungsinstrumente  
 – Vermessungszubehör  
 – Vermarktungsmaterial  
 – Bauzubehör  
 Fälmsstrasse 21 Tel. 044 786 75 10  
 8833 Samstagern Fax 044 786 76 38  
 www.swissat.ch www.swissat-shop.ch

## Vermessungssoftware

## rmDATA AG

Entwicklung, Vertrieb, Schulung und Support von Software für Vermessung und Geoinformation  
 Poststrasse 13 Tel. 041 511 21 31  
 CH-6300 Zug Fax 041 511 21 27  
 office@rmdatagroup.ch www.rmdatagroup.ch

## Trigonet AG

Vertrieb, Schulung und Support von Feldsoftware Land2Map  
 6003 Luzern Fon 041 368 20 20  
 luzern@trigonet.ch www.trigonet.ch

## Vermessungszubehör

allnav, Trimble Kompetenzzentrum Schweiz  
 Online-Shop auf www.allnav.com

## Losatec GmbH

Haselstrasse 5 3930 Visp  
 Métralie 26 3960 Sierre  
 www.losatec.ch Tel. 079 342 50 30

## Schenkel Vermessungen AG

www.schenkelvermessungen.ch

## Swissat AG

Komplettes Sortiment an  
 – Vermessungsinstrumente  
 – Vermessungszubehör  
 – Vermarktungsmaterial  
 – Bauzubehör  
 Fälmsstrasse 21 Tel. 044 786 75 10  
 8833 Samstagern Fax 044 786 76 38  
 www.swissat.ch www.swissat-shop.ch

## Vermietung / Location

## allnav, Trimble Kompetenzzentrum Schweiz

Vermessungssysteme und 3D-Laserscanner  
 5504 Othmarsingen www.allnav.com

## Fieldwork, Kompetenz von Topcon

Maschinenkontroll- und Vermessungssysteme AG  
 Bleichelstrasse 22 Tel. +41 71 440 42 63  
 CH-9055 Bühler Fax +41 71 440 42 67  
 info@fieldwork.ch www.fieldwork.ch

## 3D-Visualisierungen

## Mathys Partner Visualisierung

Visualisierungen und Animationsfilme für Hoch- und Tiefbauprojekte. Nachprüfbare Schattensimulationen und Fotomontagen.  
 Technopark Zürich Tel. 044 445 17 55  
 www.visualisierung.ch

## Weiterbildung / Formation continue

## Bildungszentrum Geomatik Schweiz

Kurse in Geomatik, Informatik und Persönlichkeit, Lehrgang für Geomatik-technikerIn mit eidg. FA  
 admini@biz-geo.ch www.biz-geo.ch

## Geomatik Schweiz Géomatique Suisse Geomatca Svizzera

### Fachgebiete / Domaines spécialisés

Geoinformationssysteme, Geodäsie, Vermessung, Kartographie, Photogrammetrie, Fernerkundung, Landmanagement, Raumplanung, Strukturverbesserung, Kulturtechnik, Boden, Wasser, Umwelt, Gemeindeingenieurwesen  
 Systèmes d'information du territoire, géodésie, mensuration, cartographie, photogrammétrie, télédétection, gestion et aménagement du territoire, améliorations structurelles, génie rural, sol, eaux, environnement, génie communal

### Redaktion / Rédaction

redaktion@geomatik.ch

### Chefredaktor / Rédacteur en chef

Glatthard Thomas, dipl. Kulturing. ETH/SIA  
 Museggstr. 31, 6004 Luzern, Tel. 041 410 22 67

### FGS Redaktion / Rédaction PGS

Laurent Berset, sll.berset@sunrise.ch

### Rédaction romande

Benes Beat, ing. rural EPFZ  
 rte de la Traversière 3, 2013 Colombier  
 tél. 032 841 14 62, b.benes@net2000.ch

### Sekretariat / Secrétariat

Redaktionssekretariat  
 SIGmedia AG, Pfaffacherweg 189, Postfach 19,  
 CH-5246 Scherz, Tel. 056 619 52 52, Fax 056 619 52 50

### Erscheinungsweise / Parution

Monatlich / chaque mois  
 Redaktionsschluss / Délai de rédaction  
 Jeweils am 1. des Vormonats / Le 1<sup>er</sup> du mois avant la parution

Manuskripte bitte auf CD (Windows oder Mac) und Ausdruck einsenden oder per E-Mail (max. 5 MB)  
 Prière d'envoyer les manuscrits sur CD (Windows ou Mac) et papier ou e-mail (max. 5 MB)

### Herausgeber / Editeurs

geosuisse  
 Schweizerischer Verband für Geomatik und Landmanagement – SIA-Fachverein  
 Société suisse de géomatique et de gestion du territoire – Société spécialisée SIA  
 Kapellenstrasse 14, Postfach 5236, 3001 Bern,  
 Tel. 031 390 99 61, Fax 031 390 99 03,  
 info@geosuisse.ch, www.geosuisse.ch

Schweizerische Gesellschaft für Photogrammetrie und Fernerkundung (SGPF)  
 Société Suisse de photogrammétrie et de télédétection (SSPT)  
 c/o Bundesamt für Landestopographie  
 3084 Wabern, Tel. 031 963 21 11  
 www.sgpf.ch

Fachleute Geomatik Schweiz (FGS)  
 Professionnels Géomatique Suisse (PGS)  
 Professionisti Geomatica Svizzera (PGS)  
 Zentralsekretariat, Flühlstrasse 30 B,  
 3612 Steffisburg, Tel. 033 438 14 62,  
 Fax 033 438 14 64, admin@pro-geo.ch  
 www.pro-geo.ch

### GEO+ING

Fachgruppe der Geomatikingenieure Schweiz  
 Groupement professionnel des Ingénieurs en géomatique Suisse de Swiss Engineering  
 Jérôme Ray  
 1744 Chénens, Tél. 058 469 03 07,  
 jerome.ray@geo-ing.ch  
 www.geo-ing.ch

## Verlag, Abonnements, Inserate / Edition, Abonnements, Annonces

### Abonnementsdienst / Service des abonnements

Neuabonnements, Adressänderungen /  
 Nouveaux abonnements, changements d'adresse  
 SIGmedia AG  
 Pfaffacherweg 189, Postfach 19  
 CH-5246 Scherz  
 Tel. 056 619 52 52, Fax 056 619 52 50  
 verlag@geomatik.ch

### Preise / Prix de vente

Inland / Suisse	Fr. 96.–
Ausland / Etranger	Fr. 120.–
Einzelnummer / Prix du numéro	Fr. 10.– plus Porto / plus port

### Sondernummer / Prix du numéro spécial

	Fr. 15.– plus Porto / plus port
--	---------------------------------

Studenten, Lehrlinge / Etudiants apprentis  
 halber Preis / demi tarif  
 Luftpost / Poste aérienne  
 Zuschlag / Surtaxe Fr. 30.– / Fr. 60.–

### Inserate / Annonces

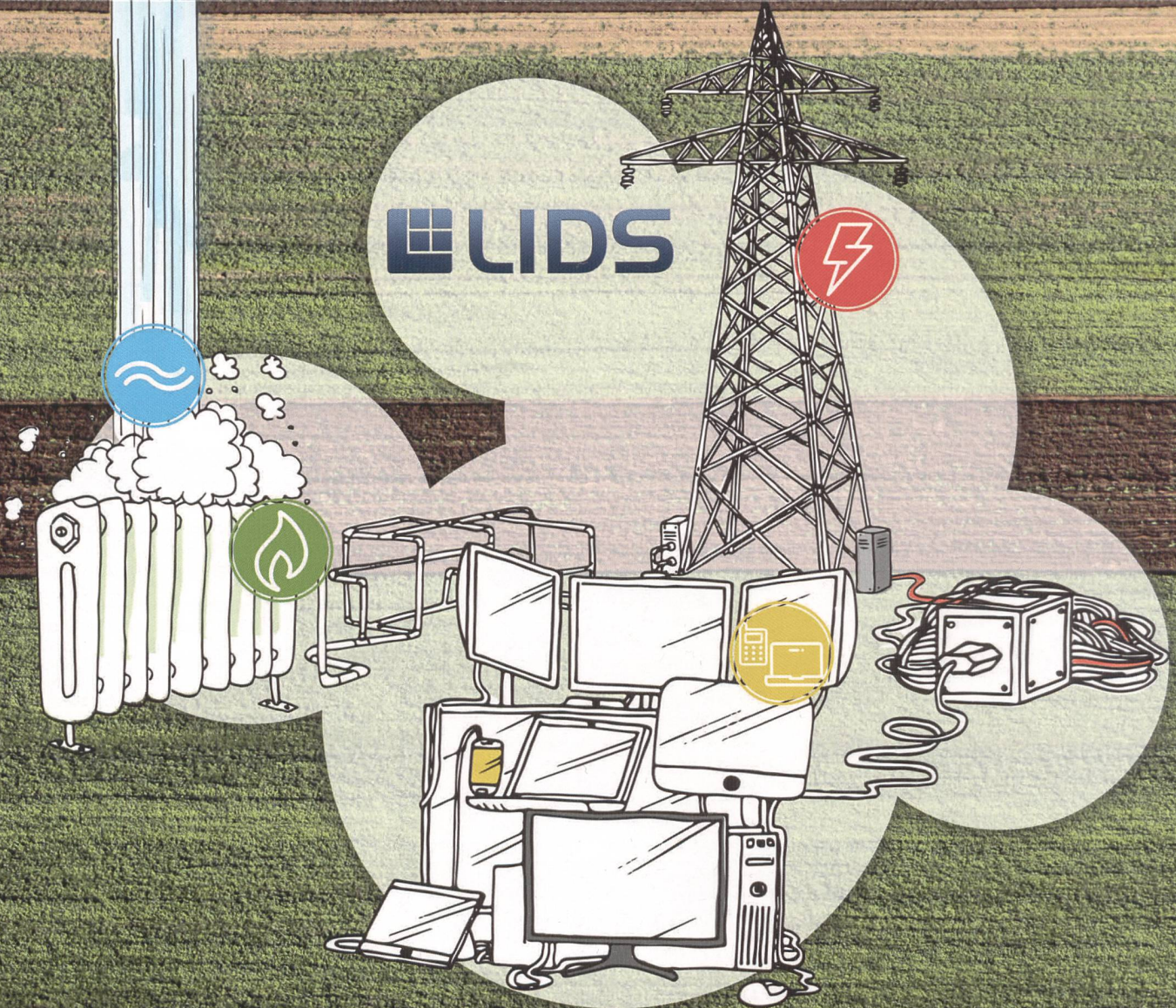
Fr. 10.– Chiffre-Gebühr / Supplément pour annonces sous chiffre  
 Rabatt bei Wiederholungen /  
 Rabais de répétition  
 3 x: 5%, 6 x: 10%, 9 x: 15%, 12 x: 20%  
 Inserate-Annahmeschluss /  
 Annonces-Délai d'insertion  
 Am 10. des Vormonats

Geomatik Schweiz im Internet /  
 Géomatique Suisse sur Internet:  
 www.geomatik.ch

ISSN 1660-4458

The LIDS logo consists of a blue square icon with a white grid pattern, followed by the letters "LIDS" in a bold, blue, sans-serif font. The logo is positioned in the upper left quadrant of the illustration area.

**LIDS**



# LIDS 7

## Geografisches Informationssystem.

assec-berit.ch  
samo-assec.com

**ASSECO**  
BERIT