

Bezugsquellenregister = Répertoire des fournisseurs

Objektyp: **Index**

Zeitschrift: **Geomatik Schweiz : Geoinformation und Landmanagement = Géomatique Suisse : géoinformation et gestion du territoire = Geomatica Svizzera : geoinformazione e gestione del territorio**

Band (Jahr): **116 (2018)**

Heft 6

PDF erstellt am: **29.06.2024**

Nutzungsbedingungen

Die ETH-Bibliothek ist Anbieterin der digitalisierten Zeitschriften. Sie besitzt keine Urheberrechte an den Inhalten der Zeitschriften. Die Rechte liegen in der Regel bei den Herausgebern.

Die auf der Plattform e-periodica veröffentlichten Dokumente stehen für nicht-kommerzielle Zwecke in Lehre und Forschung sowie für die private Nutzung frei zur Verfügung. Einzelne Dateien oder Ausdrucke aus diesem Angebot können zusammen mit diesen Nutzungsbedingungen und den korrekten Herkunftsbezeichnungen weitergegeben werden.

Das Veröffentlichen von Bildern in Print- und Online-Publikationen ist nur mit vorheriger Genehmigung der Rechteinhaber erlaubt. Die systematische Speicherung von Teilen des elektronischen Angebots auf anderen Servern bedarf ebenfalls des schriftlichen Einverständnisses der Rechteinhaber.

Haftungsausschluss

Alle Angaben erfolgen ohne Gewähr für Vollständigkeit oder Richtigkeit. Es wird keine Haftung übernommen für Schäden durch die Verwendung von Informationen aus diesem Online-Angebot oder durch das Fehlen von Informationen. Dies gilt auch für Inhalte Dritter, die über dieses Angebot zugänglich sind.

Airborne Laserscanning

BSF Swissphoto AG

Laserbefliegungen, Auswertungen
und Produkterstellung: Höhenmodelle,
3D-Stadtmodelle, Visualisierungen
8105 Regensdorf-Watt Tel. 044 871 22 22
info@bsf-swissphoto.com www.bsf-swissphoto.com

Helimap System AG

«we map the inaccessible»
Helikoptergestützt mit dem Helimap System®.
Befliegung und Datenauswertung:
Digitale Geländemodelle, Höhenlinien, TIN
Le Grand-Chemin 73 www.helimap.ch
1066 Epalinges Tél. 021 785 02 02
Mühlezeggstrasse 15 info@helimap.ch
8047 Zürich Tel. 044 515 20 52

CAD / CAM

Cadwork Informatik CI AG

CAD/CAM-Systeme für Hochbau, Tiefbau,
GEP/GIS, Visualisierung
Aeschenvorstadt 21 Tel. 061 278 90 10
4051 Basel Fax 061 278 90 20
basel@cadwork.ch www.cadwork.com

Mensch und Maschine Schweiz AG

Autodesk GIS-Lösungen – WebGIS /
Mobile GIS – BIM für Infrastrukturprojekte
5034 Suhr Tel. 062 855 60 60
www.mum.ch info@mum.ch

MGB Data AG

CAD Systeme für Tiefbau / GIS / Hochbau
AutoCAD Civil 3D / AutoCAD MAP 3D /
MGB BauCAD
8630 Rüti Tel. 055 260 10 11
7000 Chur Tel. 081 250 56 46
www.mgbdata.ch info@mgbdata.ch

Computertechnik / Informatique

allnav, Trimble Kompetenzzentrum Schweiz

Robuste, wetterfeste Feldcomputer,
Cremer Vermessungssoftware
5504 Othmarsingen www.allnav.com

a/m/t software service ag

Software GEOS
Flurstrasse 55 Tel. 043 322 46 46
8048 Zürich

Acht Grad Ost AG

Beratung, Schulung, Support, Applikations-
entwicklung und Datenerfassung für Geo-
informationssysteme
Wagistrasse 6 Tel. 043 500 44 00
8952 Schlieren Fax 043 500 44 99
info@achtgradost.ch www.achtgradost.ch

ADASYS AG

Entwickeln von Datenmodellen und
darauf basierenden Anwendungen
Postfach 5019
8050 Zürich Tel. 044 363 19 39
software@adasy.ch www.adasy.ch

NIS AG Netzinformationssysteme

Entwicklung, Vertrieb und Schulung von
GE Smallworld GIS-Lösungen sowie Erst-
erfassungs- und Nachführungsdienstleis-
tungen für Ver- und Entsorgungsunternehmen
Buchenstrasse 8 Tel. 041 267 05 05
CH-6210 Sursee www.nis.ch

Fernerkundung und Satellitendaten / Télé-détection et données satellitaires

bbp geomatik ag

Satellitendaten von AIRBUS, Anwendungen
Worbstrasse 164
3073 Gümligen Tel. 031 950 95 95
bbp@geozen.ch www.geozen.ch

Flugaufnahmen Photographies aériennes

BSF Swissphoto AG

Laser- und Bildflüge mit Helikoptern und
Flächenflugzeugen
8105 Regensdorf-Watt Tel. 044 871 22 22
info@bsf-swissphoto.com www.bsf-swissphoto.com

GEOFOTO S.A.

Luftbild und terrestrische Aufnahmen
für Photogrammetrie
Digitale Orthophotos
via Lugano 2a Tel. 091 960 17 57
6924 Sorengo Fax 091 960 17 55

Geodaten / Géodonnées

BSF Swissphoto AG

Luftbilder, Orthophotos, Höhenmodelle,
3D-Stadtmodelle, Visualisierungen
8105 Regensdorf-Watt Tel. 044 871 22 22
info@bsf-swissphoto.com www.bsf-swissphoto.com

Bundesamt für Landestopografie swisstopo

Luft-, Satelliten- und Orthobilder,
Landschaftsmodelle, Höhenmodelle,
Digitale Karten, Geologische Daten,
Geodienste, 3D-Visualisierungen
Seftigenstrasse 264 Tel. +41 58 469 01 11
3084 Wabern Fax +41 58 469 04 59
geodata@swisstopo.ch www.swisstopo.ch

EBP Schweiz AG

Satellitenbilddaten, Höhenmodelle,
Mobilitätsdaten, Datenkomprimierung,
Koordinatentransformationen
Mühlebachstrasse 11 Tel. 044 395 16 16
8032 Zürich Fax 044 395 16 17
www.ebp.ch geoinfo@ebp.ch

Geografische Informationssysteme Systèmes d'information du territoire

Acht Grad Ost AG

Applikationsentwicklung, Beratung, Projekt-
leitung, Schulung, Support, Datenpool,
Datenmodelle, Schnittstellen, Aufbau von
GIS für Gemeinden, Kantone, alle Werke
(inkl. EW)
Wagistrasse 6 Tel. 043 500 44 00
8952 Schlieren Fax 043 500 44 99
info@achtgradost.ch www.achtgradost.ch

ADASYS AG

Entwickeln von Datenmodellen und
darauf basierenden Anwendungen
Schlossbergstrasse 38
8820 Wädenswil Tel. 044 363 19 39
software@adasy.ch www.adasy.ch

Asseco BERIT AG

Geo-/Netzinformationssysteme für
Ver- und Entsorgung, Industrie und Verkehr,
Ingenieure und Planer
Systeme LIDS, AGP Technology, TOMS und
Bentley
Entwicklung/Support/Beratung und Schulung
Gewerbstrasse 10 Tel. +41 61 816 99 99
CH-4450 Sissach Fax +41 61 816 99 98
www.asseco-berit.ch info@asseco-berit.ch

Barthauer Software GmbH

BaSYS: Netzinformationssystem für Ver-
und Entsorgungsunternehmen, Gemeinden,
Zweckverbände und Ingenieurbüros;
Einheitliche grafische Oberfläche für
AutoCAD, ArcGIS, BricsCAD, GeoMedia,
MicroStation und QGIS; Offene Datenbank-
struktur unter Oracle, MS SQL-Server und
PostgreSQL
Pillastr. 1a Tel. +49 531 23533-0
D-38126 Braunschweig
info@barthauer.de www.barthauer.de

Eisenhut Informatik AG

Softwareentwicklung, Erstellung von Daten-
modellen, INTERLIS-Schnittstellen
Kirchbergstrasse 107
Postfach Tel. 034 423 52 57
3401 Burgdorf www.eisenhutinformatik.ch

EBP Schweiz AG

Konzepte, Datenbanken, Analysen, Soft-
wareentwicklung, Visualisierungen, Internet-
Applikationen, Beratungen/Schulungen
Mühlebachstrasse 11 Tel. 044 395 16 16
8032 Zürich Fax 044 395 16 17
www.ebp.ch geoinfo@ebp.ch

Esri Schweiz AG

Vertrieb, Entwicklung, Consulting, Schulung
und Support von Geografischen Informations-
systemen: Esri ArcGIS Produktfamilie (Desktop
GIS, mobiles GIS, Server GIS, Entwickler GIS)
Josefstrasse 218 Tel. 058 267 18 00
CH-8005 Zürich Fax 044 360 19 11
info@esri.ch http://esri.ch

Esri Suisse SA

Grand-Rue 9 Tél. 058 267 18 60
1260 Nyon Télécopie 022 365 69 11
info@nyon.esri.ch http://esri.ch

ewp AG

Dienstleistungszentrum Geoinformation
(Beratung, Projektleitung, System- und
Datenaufbau, Geodatenserver)
Datenerfassung und Nachführung
Massgeschneiderte GIS Lösungen für
Infrastruktur-Management (Strassen, Kunst-
bauten, Abwasser und Wasser)
Web- und mobile Lösungen, 3D-Modelle
Rikonerstrasse 4 CH-8307 Effretikon
Tel. 052 354 21 11
effretikon@ewp.ch www.ewp.ch

GEOAargau AG

Geoinformatik, GIS, Informationssysteme –
Dienstleistungszentrum Geoinformation
(Beratung, Projektleitung, System- und
Datenaufbau, Geodatenserver),
Software-Entwicklung und Vertrieb (GEMLIS®
– Gemeinde-Land-Informationssystem)
Frey-Herosé-Str. 25 Tel. 079 292 97 47
CH-5000 Aarau Fax 079 277 23 05
abernath@geoaargau.ch
www.geoaargau.ch

GEOBOX AG

Vertrieb, Entwicklung, Schulung und Support
basierend auf Autodesk AutoCAD Map 3D.
Amtliche Vermessung, Raumplanung,
Werkthemen
Technopark Winterthur Tel. +41 44 515 02 80
Technoparkstrasse 2 info@geobox.ch
CH-8406 Winterthur http://www.geobox.ch

Geocloud AG

GIS-/NIS-Beratungen und Dienstleistungen für die Realisation von nachhaltigen Landinformationssystemen bis zur kompletten Outsourcing-Lösung
Wagistrasse 4 Tel. +41 43 501 53 00
CH-8952 Schlieren Fax +41 43 501 53 29
info@geocloud.ch
www.geocloud.ch

Geocom Informatik AG

Software-Entwicklung, Vertrieb, Schulung und Support der GEONIS GIS-Produktfamilie für ArcGIS, fokussiert auf die Amtliche Vermessung sowie Unternehmen in der Ver- und Entsorgung.
Kirchbergstrasse 107
3400 Burgdorf Tel. +41 58 267 42 00
info@geocom.ch www.geocom.ch

GeoConcept International Software SA

Filiale suisse de l'éditeur français
GeoConcept SA
Editeur de la solution de Système d'Information Territoriale EDILIS
Case Postale 1627
Rue de la Gabelle 34 Tel. 022 343 35 09
CH-1227 Carouge
www.edilis.net Fax 022 300 02 28

GEOINFO IT AG

Entwicklung und Betrieb von Geodateninfrastrukturen, WebGIS/mobileGIS sowie kartenbasierten Verwaltungslösungen: Infrastruktur, Sicherheit, Vegetation und Landwirtschaft.
Kasernenstrasse 69 Tel. 071 353 53 53
9100 Herisau www.geoinfo.ch

geo7 AG, geowissenschaftliches Büro

Naturgefahrenmanagement, Modellbildung und Simulation, Forschung und Entwicklung, Umwelt und Energie, Geoinformationssysteme, Geodaten.
Esri-Partner
Neufeldstrasse 5-9 Tel. 031 300 44 33
3012 Bern Fax 031 302 76 11
info@geo7.ch www.geo7.ch

Gossweiler Ingenieure AG

Aufbau und Nachführung GIS/NIS; Geodaten-server und interaktive WebGIS; Mobile GIS
www.gossweiler.com Tel. 044 802 77 11
geoinformatik@gossweiler.com

HxGN Schweiz AG

Geographische und Netz-Informationssysteme (GIS/NIS), Software für Vermessungs- und Ver-/Entsorgungsunternehmen
Flurstrasse 55 Tel. 043 322 46 46
8048 Zürich
www.hexagonsafetyinfrastructure.com

Mensch und Maschine Schweiz AG

Autodesk GIS-Lösungen – WebGIS / Mobile GIS – BIM für Infrastrukturprojekte
5034 Suhr Tel. 062 855 60 60
www.mum.ch info@mum.ch

METEOTEST

Solkataster, Geodatenmodellierung, Applikationsentwicklung & Support ArcGIS
www.meteotest.ch Tel. 031 307 26 26

NIS AG Netzinformationssysteme

Entwicklung, Vertrieb und Schulung von GE Smallworld GIS-Lösungen sowie Erst-erfassungs- und Nachführungsdienstleistungen für Ver- und Entsorgungsunternehmen
Buchenstrasse 8 Tel. 041 267 05 05
CH-6210 Sursee www.nis.ch

rmDATA AG

Entwicklung, Vertrieb, Schulung und Support von Software für Vermessung und Geoinformation
Bahnhofstrasse 23 Tel. 041 511 21 31
CH-8956 Killwangen Fax 041 511 21 27
office@rmdatagroup.ch www.rmdatagroup.ch

SITTEL Consulting SA

Rue de Lausanne 15 Tél. 027 322 48 46
1950 Sion VS Fax 027 322 75 32
info@sittel.ch www.sittel.ch

Geo-Marketing

bbp geomatik ag

Marktdaten, Einzugsgebiete, Erreichbarkeit
Worbstrasse 164
3073 Gümligen Tel. 031 950 95 95
bbp@geozen.ch www.geozen.ch

GeoConcept International Software SA

Filiale suisse de l'éditeur français
GeoConcept SA
Editeur de solutions de Geobusiness et de Geologistique
Case Postale 1627
Rue de la Gabelle 34 Tel. 022 343 35 09
CH-1227 Carouge
www.geoconcept.com Fax 022 300 02 28

Geometermaterial

Accessoires pour mensuration

Losatec GmbH

Haselstrasse 5 3930 Visp
Métralie 26 3960 Sierre
www.losatec.ch Tel. 079 342 50 30

Schenkel Vermessungen AG

www.schenkelvermessungen.ch

Swissat AG

Komplettes Sortiment an
– Vermessungsinstrumente
– Vermessungszubehör
– Vermarktungsmaterial
– Bauzubehör
Fältnisstrasse 21 Tel. 044 786 75 10
8833 Samstagern Fax 044 786 76 38
www.swissat.ch www.swissat-shop.ch

Gewässervermessung

Mensuration des eaux

Staubli, Kurath & Partner AG

Ingenieurbüro SIA USIC
Gewässervermessungen mit Präzisions-
echolot; wasserbauliche Beurteilung bzgl.
Kolk, Ablagerung, Sedimenttransport;
Hydraulische Berechnungen; Analyse von
Wasserproben
Bachmattstrasse 53, 8048 Zürich
Tel. 043 336 40 50
sk@wasserbau.ch www.wasserbau.ch

Industrievermessung

Géodésie industrielle

Schenkel Vermessungen AG

www.schenkelvermessungen.ch

Informations- und Geodaten- Management / Gestion des informa- tions et données géographiques

Acht Grad Ost AG

WebGIS, Geodienste, Datenerfassung,
Auswertung, Nachführung, Betrieb,
Schulung, Qualitätsmanagement
Wagistrasse 6 Tel. 043 500 44 00
8952 Schlieren Fax 043 500 44 99
info@achtgradost.ch www.achtgradost.ch

bbp geomatik ag

Datenerfassung, Systemaufbau, Web-GIS
Worbstrasse 164
3073 Gümligen Tel. 031 950 95 95
bbp@geozen.ch www.geozen.ch

ewp AG

Dienstleistungszentrum Geoinformation
(Beratung, Projektleitung, System- und
Datenaufbau, Geodatenserver)
Datenerfassung und Nachführung
Massgeschneiderte GIS Lösungen für
Infrastruktur-Management (Strassen, Kunst-
bauten, Abwasser und Wasser)
Web- und mobile Lösungen, 3D-Modelle
Rikonerstrasse 4 CH-8307 Effretikon
Tel. 052 354 21 11
effretikon@ewp.ch www.ewp.ch

GEOINFO IT AG

Entwicklung und Betrieb von Geodateninfra-
strukturen, WebGIS/mobileGIS sowie karten-
basierten Verwaltungslösungen: Infrastruktur,
Sicherheit, Vegetation und Landwirtschaft.
Kasernenstrasse 69 Tel. 071 353 53 53
9100 Herisau www.geoinfo.ch

geoProRegio AG

Innovative Webplattform für vernetzte
regionale Geodienste www.geoproregio.ch
Haselstrasse 15 Tel. 056 200 22 22
5401 Baden info@geoproregio.ch

Gossweiler Ingenieure AG

Erfassung, Nachführung und Analyse;
Geodienste; Infrastruktur-Management;
Beratungen, Konzepte und Entwicklungen
mit interdisziplinärem Praxisbezug
www.gossweiler.com Tel. 044 802 77 11
geoinformatik@gossweiler.com

ITV Consult AG

Beratung, Strategien, Konzepte, Lösungen
Dorfstrasse 53
8105 Regensdorf-Watt Tel. 044 871 21 90
info@itv.ch www.itv.ch

Instrumente und Geräte

Instruments et appareils

allnav, Trimble Kompetenzzentrum Schweiz

Vermessungssysteme (Beratung, Verkauf)
Ahornweg 5a Tel. 043 255 20 20
5504 Othmarsingen www.allnav.com

Fieldwork, Kompetenz von Topcon

Maschinenkontroll- und Vermessungssysteme AG
Bleichelistrasse 22 Tel. +41 71 440 42 63
CH-9055 Bühler Fax +41 71 440 42 67
info@fieldwork.ch www.fieldwork.ch

Happy Survey Sagl

Verkauf und Miete von Vermessungsgeräten
für Geomatik und Bau
Via Luganetto 4 6962 Lugano-Viganello
info@happysurvey.ch www.happysurvey.ch

Leica Geosystems AG

Beratung, Verkauf, Miete, Technischer
Support und Service von Produkten für
Geomatik, Bau und Industrie-Vermessungs-
anwendungen
Europa-Strasse 21 Tel. 044 809 33 11
8152 Glattbrugg Fax 044 810 79 37
Rue de Lausanne 60 Tel. 021 633 07 20
1020 Renens Fax 021 633 07 21
info.swiss@leica-geosystems.com
www.leica-geosystems.ch

Schenkel Vermessungen AG

www.schenkelvermessungen.ch

Solexperts AG

Messkonzept und Ausführung für
Geotechnik, Geodäsie und Hydrogeologie
Monitoring, Datenerfassungssysteme,
Datenvisualisierung
8617 Mönchaltorf Tel. 044 806 29 29
info@solexperts.com www.solexperts.com

Swissat AG

Komplettes Sortiment an
– Vermessungsinstrumente
– Vermessungszubehör
– Vermarktungsmaterial
– Bauzubehör

Fälmisstrasse 21 Tel. 044 786 75 10
8833 Samstagern Fax 044 786 76 38
www.swissat.ch www.swissat-shop.ch

Kartographie / Cartographie

FLOTRON AG

Digitale Kartographie, individuelle kunden-
spezifische Produkte, Luftbildkarten, Wander-
und Bikekarten, Gemeindepläne, Standort-
karten, Ortspläne
3860 Meiringen Tel. 033 972 30 30
info@flotron.ch www.flotron.ch

Orell Füssli Kartographie AG

Digitale Kartographie-Dienstleistungen
GIS-Bearbeitungen, GU für Druckprodukte
Intergraph Cartographic Consultant
Dietzingerstrasse 3
Postfach 8775 Tel. 044 454 22 22
8036 Zürich Fax 044 454 22 29
info@orellkarto.ch www.orellkarto.ch

Mobiles GIS

ewp AG

Dienstleistungszentrum Geoinformation
(Beratung, Projektleitung, System- und
Datenaufbau, Geodatenserver)
Datenerfassung und Nachführung
Massgeschneiderte GIS Lösungen für
Infrastruktur-Management (Strassen, Kunst-
bauten, Abwasser und Wasser)
Web- und mobile Lösungen, 3D-Modelle
Rikonerstrasse 4 CH-8307 Effretikon
Tel. 052 354 21 11
effretikon@ewp.ch www.ewp.ch

Mensch und Maschine Schweiz AG

Autodesk GIS-Lösungen – WebGIS /
Mobile GIS – BIM für Infrastrukturprojekte
5034 Suhr Tel. 062 855 60 60
www.mum.ch info@mum.ch

Natursteine / Pierres naturelles

Graniti Maurino SA

Marksteine Tel. 091 862 13 22
6710 Biasca Fax 091 862 39 93

Personal- und Stellenvermittlung Agences de placement de personnel

Schenkel Vermessungen AG

Vermessungsfachleute für Dauer- und
Temporärstellen im In- und Ausland
www.schenkelvermessungen.ch

Photogrammetrie / Photogrammétrie

BSF Swissphoto AG

Bildflüge, Auswertungen und Produkterstellung:
Höhenmodelle, Orthophotos, 3D-Stadtmodelle
8105 Regensdorf-Watt Tel. 044 871 22 22
info@bsf-swissphoto.com www.bsf-swissphoto.com

FLOTRON AG

Auswertungen von Nahbereichs-, Luftauf-
nahmen, LiDAR und Fernerkundungsdaten
Orthofotos, Geländemodelle
3D-Visualisierungen
3860 Meiringen Tel. 033 972 30 30
info@flotron.ch www.flotron.ch

GEOFOTO S.A.

Digitale und analytische Photogrammetrie
Luftbilddauswertungen. Digitale Orthophotos,
digitale Geländemodelle und Visualisierun-
gen. Terrestrische Laserscanner-Aufnahmen
und 3D-Auswertungen sowie Orthophotos
(Gelände und Architekturobjekte).
via Lugano 2a Tel. 091 960 17 57
6924 Sorengo Fax 091 960 17 55

Helimap System AG

«we map the inaccessible»
Bildflüge mit dem Helimap System® und Aus-
wertungen: Digitale Geländemodelle, Ortho-
photos, stereoskopische Auswertungen.
Le Grand-Chemin 73 www.helimap.ch
1066 Epalinges Tél. 021 785 02 02
Mühlezelgstrasse 15 info@helimap.ch
8047 Zürich Tel. 044 515 20 52

PAT PHOTOGRAMMETRIE SA

Prises de vue numériques, Orthophotos,
Restitution numérique et analytique (archive
d'images argentiques), MNT, Maquette 3D
Rte de Chandoline 25b Tél. 027 323 16 16
1950 Sion www.pat-sa.ch
Chemin du Lussex 40 Tél. 021 625 90 90
1008 Jouxens-Mézery pat.sa@bluewin.ch

Schenkel Vermessungen AG

Nahbereich- und Architekturphotogram-
metrie, 3D-Laserscanning DGM, Orthophotos
www.schenkelvermessungen.ch

Trigonet AG

Bildflüge, Photogrammetrie &
Laserscanning, Mobile Mapping,
3D-Auswertungen, Orthofotos,
3D-Modellierungen, Visualisierungen
6003 Luzern Fon 041 368 20 20
luzern@trigonet.ch www.trigonet.ch

Satellitenbilder Images satellites

MFB-GeoConsulting GmbH

Intergraph/ERDAS Bildverarbeitungs-, Photo-
grammetrie- und 3D-Lösungen; Vertrieb /
Analyse von Satellitenbildern
4500 Solothurn Tel. 031 765 50 63
contact@mfb-geo.com www.mfb-geo.com

National Point of Contact for Satellite Images

Nationales Satellitenbild-Archiv, Vertriebs-
und Informationsstelle
Archives nationales, distribution et
informations
Bundesamt für Landestopografie swisstopo
Seftigenstrasse 264 Tel. 058 469 02 52
3084 Wabern Fax 058 469 04 59
npoc@swisstopo.ch www.npoc.ch

Scanner

Fieldwork, Kompetenz von Topcon

Maschinenkontroll- und Vermessungssysteme AG
Bleichelstrasse 22 Tel. +41 71 440 42 63
CH-9055 Bühler Fax +41 71 440 42 67
info@fieldwork.ch www.fieldwork.ch

Spezial-Vermessungen Mensurations spéciales

Acht Grad Ost AG

Ingenieur- und Bauvermessung,
Deformationsmessungen, Tunnelvermessung,
Real-Time GPS/GLONASS kombiniert
Wagistrasse 6 Tel. 043 500 44 00
8952 Schlieren Fax 043 500 44 99
info@achtgradost.ch www.achtgradost.ch

Amberg Technologies AG

Produkte: Messsysteme und Software für
Tunnel- und Eisenbahnbau
Dienstleistungen: Ingenieur- und Bau-
vermessung, Bahnvermessung, Deformations-
messungen, automatisches Monitoring
8105 Regensdorf Tel. 044 870 92 22
geoengineering@amberg.ch www.amberg.ch/at

BSF Swissphoto AG

Experten, Tunnelvermessungen
Ingenieur-, Bau- und Bahnvermessungen
Deformationsmessungen, Monitoring
8105 Regensdorf-Watt Tel. 044 871 22 22
info@bsf-swissphoto.com www.bsf-swissphoto.com

FLOTRON AG

Ingenieurvermessung
Deformationsmessungen
Automatische Überwachungssysteme
Steinbruch-, Deponien- und Kiesgruben-
verwaltungen
3860 Meiringen Tel. 033 972 30 30
info@flotron.ch www.flotron.ch

GEOINFO Vermessungen AG

Bauvermessung, Geomonitoring, Sensorik
Lindenwiesstrasse 12 Tel. 071 388 85 85
9200 Gossau www.geoinfo.ch

Gossweiler Ingenieure AG

Ingenieur-, Bau- und Spezialvermessungen;
Überwachungsmessungen, Geomonitoring;
Bestandesaufnahmen; Gewässerprofile
www.gossweiler.com Tel. 044 802 77 11
vermessungen@gossweiler.com

IUB Engineering AG

Ingenieur-, Bau-, Tunnel- und
Bahnvermessung, Überwachungsmessungen
Belpstrasse 48, Postfach Tel. 031 357 11 11
CH-3000 Bern 14 www.iub-ag.ch

Solexperts AG

Messkonzept und Ausführung für
Geotechnik, Geodäsie und Hydrogeologie
Monitoring, Datenerfassungssysteme,
Datenvisualisierung
8617 Mönchaltorf Tel. 044 806 29 29
info@solexperts.com www.solexperts.com

Strassen- und Verkehrsdaten / Données routières et de traffic

bbp geomatik ag

Routingfähige Strassennetze TOMTOM,
HERE, Verkehrsdaten, Anwendungen
Worbstrasse 164
3073 Gümliigen Tel. 031 950 95 95
bbp@geozen.ch www.geozen.ch

Terrestrial Laserscanning

Acht Grad Ost AG

Terrestrisches Laserscanning, Mobiles
Laserscanning, Airborne Laserscanning,
Objektextraktion, 3D-Modellierungen,
Visualisierungen
Wagistrasse 6 Tel. 043 500 44 00
8952 Schlieren Fax 043 500 44 99
info@achtgradost.ch www.achtgradost.ch

allnav, Trimble Kompetenzzentrum Schweiz
5504 Othmarsingen www.allnav.com

Geo Science SA

Vertrieb Faro Scanner Schweiz
www.geo-science.ch Tel. 071 726 12 11

Gossweiler Ingenieure AG

Architekturvermessung; 3D-Modelle;
Objektdokumentationen; Visualisierungen
www.gossweiler.com 3D@gossweiler.com

Leica Geosystems AG

Beratung und Verkauf von «High Definition
Surveying» Systemen
Europa-Strasse 21 Tel. 044 809 33 11
8152 Glattbrugg Fax 044 810 79 37
Rue de Lausanne 60 Tel. 021 633 07 20
1020 Renens Fax 021 633 07 21
info.swiss@leica-geosystems.com
www.leica-geosystems.ch

Schenkel Vermessungen AG

www.schenkelvermessungen.ch

Vermarktungsmaterial Matériel de démarcation

allnav, Trimble Kompetenzzentrum Schweiz
Online-Shop auf www.allnav.com

Schenkel Vermessungen AG
Messingbolzen, Messnägel, Zielmarken,
Grenzmarksteine
8052 Zürich Tel. 044 361 07 00
www.schenkelvermessungen.ch
Online-Shop

Swissat AG
Komplettes Sortiment an
– Vermessungsinstrumente
– Vermessungszubehör
– Vermarktungsmaterial
– Bauzubehör
Fälmisstrasse 21 Tel. 044 786 75 10
8833 Samstagern Fax 044 786 76 38
www.swissat.ch www.swissat-shop.ch

Vermessungssoftware

rmDATA AG
Entwicklung, Vertrieb, Schulung und
Support von Software für Vermessung und
Geoinformation
Bahnhofstrasse 23 Tel. 041 511 21 31
CH-8956 Killwangen Fax 041 511 21 27
office@rmdatagroup.ch www.rmdatagroup.ch

Vermessungszubehör

allnav, Trimble Kompetenzzentrum Schweiz
Online-Shop auf www.allnav.com

Geo Science SA
Vertrieb diverser Lösungsprodukte
www.geo-science.ch Tel. 071 726 12 11

Losatec GmbH
Haselstrasse 5 3930 Visp
Métralie 26 3960 Sierre
www.losatec.ch Tel. 079 342 50 30

Schenkel Vermessungen AG
www.schenkelvermessungen.ch

Swissat AG
Komplettes Sortiment an
– Vermessungsinstrumente
– Vermessungszubehör
– Vermarktungsmaterial
– Bauzubehör
Fälmisstrasse 21 Tel. 044 786 75 10
8833 Samstagern Fax 044 786 76 38
www.swissat.ch www.swissat-shop.ch

Vermietung / Location

allnav, Trimble Kompetenzzentrum Schweiz
Vermessungssysteme und 3D-Laserscanner
5504 Othmarsingen www.allnav.com

Fieldwork, Kompetenz von Topcon
Maschinenkontroll- und Vermessungssysteme AG
Bleichelstrasse 22 Tel. +41 71 440 42 63
CH-9055 Bühler Fax +41 71 440 42 67
info@fieldwork.ch www.fieldwork.ch

Geo Science SA
Vermietung Faro Scanner
www.geo-science.ch Tel. 071 726 12 11

3D-Visualisierungen

ewp AG
Dienstleistungszentrum Geoinformation
(Beratung, Projektleitung, System- und
Datenaufbau, Geodatenserver)
Datenerfassung und Nachführung
Massgeschneiderte GIS Lösungen für
Infrastruktur-Management (Strassen, Kunst-
bauten, Abwasser und Wasser)
Web- und mobile Lösungen, 3D-Modelle
Rikonerstrasse 4 CH-8307 Effretikon
Tel. 052 354 21 11
effretikon@ewp.ch www.ewp.ch

Mathys Partner Visualisierung
Visualisierungen und Animationsfilme für
Hoch- und Tiefbauprojekte. Nachprüfbar
Schattensimulationen und Fotomontagen.
Technopark Zürich Tel. 044 445 17 55
www.visualisierung.ch

Weiterbildung / Formation continue

Bildungszentrum Geomatik Schweiz
Kurse in Geomatik, Informatik und
Persönlichkeit, Lehrgang für Geomatik-
technikerIn mit eidg. FA
admini@biz-geo.ch www.biz-geo.ch

Geomatik Schweiz Géomatique Suisse Geomatica Svizzera

Fachgebiete / Domaines spécialisés
Geoinformationssysteme, Geodäsie, Vermessung, Karto-
graphie, Photogrammetrie, Fernerkundung, Landmanage-
ment, Raumplanung, Strukturverbesserung, Kulturtechnik,
Boden, Wasser, Umwelt, Gemeindeingenieurwesen
Systèmes d'information du territoire, géodésie, mensuration,
cartographie, photogrammétrie, télédétection, gestion et
aménagement du territoire, améliorations structurelles, génie
rural, sol, eaux, environnement, génie communal

Redaktion / Rédaction
redaktion@geomatik.ch

Chefredaktor / Rédacteur en chef
Glatthard Thomas, dipl. Kulturing. ETH/SIA
Stutzstrasse 2, 6005 Luzern, Tel. 041 410 22 67

FGS Redaktion / Rédaction PGS
Laurent Berset, sll.beret@sunrise.ch

Rédaction romande
Benés Beat, ing. rural EPFZ
rte de la Traversière 3, 2013 Colombier
tél. 032 841 14 62, b.benes@net2000.ch
Sekretariat / Secrétariat
Redaktionssekretariat
SIGImedia AG, Pfaffacherweg 189, Postfach 19,
CH-5246 Scherz, Tel. 056 619 52 52, Fax 056 619 52 50

Erscheinungsweise / Parution
10 x jährlich / 10 x par an

Manuskripte / Manuscrits
bitte per E-Mail einsenden (max. 8 MB)
Prière de les envoyer par e-mail (max. 8 MB)

Herausgeber / Editeurs

geosuisse
Schweizerischer Verband für Geomatik und
Landmanagement – SIA-Fachverein
Société suisse de géomatique et de gestion du
territoire – Société spécialisée SIA
Kapellenstrasse 14, Postfach 5236, 3001 Bern,
Tel. 031 390 99 61, Fax 031 390 99 03,
info@geosuisse.ch, www.geosuisse.ch

Schweizerische Gesellschaft für Photo-
grammetrie und Fernerkundung (SGPF)
Société Suisse de photogrammétrie et de
télédétection (SSPT)
c/o Bundesamt für Landestopographie
3084 Wabern, Tel. 031 963 21 11
www.sgpf.ch

Fachleute Geomatik Schweiz (FGS)
Professionnels Géomatique Suisse (PGS)
Professionisti Geomatica Svizzera (PGS)
Zentralsekretariat, Flühlstrasse 30 B,
3612 Steffisburg, Tel. 078 674 13 77,
admin@pro-geo.ch, www.pro-geo.ch

GEO+ING
Fachgruppe der Geomatik Ingenieure Schweiz
Groupement professionnel des ingénieurs en
géomatique Suisse
Swiss Engineering
3000 Bern
info@geo-ing.ch
www.geo-ing.ch

Verlag, Abonnemente, Inserate / Edition, Abonnements, Annonces

Abonnementsdienst /
Service des abonnements
Neuabonnemente, Adressänderungen /
Nouveaux abonnements, changements d'adresse
SIGImedia AG
Pfaffacherweg 189, Postfach 19
CH-5246 Scherz
Tel. 056 619 52 52, Fax 056 619 52 50
verlag@geomatik.ch

Preise / Prix de vente
Inland / Suisse Fr. 96.–
Ausland / Etranger Fr. 120.–
Einzelnummer /
Prix du numéro Fr. 10.– plus Porto /
plus port

Sondernummer /
Prix du numéro spécial Fr. 15.– plus Porto /
plus port

Studenten, Lehrlinge / Etudiants apprentis
halber Preis / demi tarif
Luftpost / Poste aérienne
Zuschlag / Surtaxe Fr. 30.– / Fr. 60.–

Inserate / Annonces
Fr. 10.– Chiffre-Gebühr / Supplément pour
annonces sous chiffre

Rabatt bei Wiederholungen /
Rabais de répétition
3 x: 5%, 6 x: 10%, 9 x: 15%, 12 x: 20%
Inserate-Annahmeschluss /
Annonces-Délai d'insertion
Am 10. des Vormonats

Geomatik Schweiz im Internet /
Géomatique Suisse sur Internet:
www.geomatik.ch

ISSN 1660-4458

Bleiben Sie vernetzt mit uns!

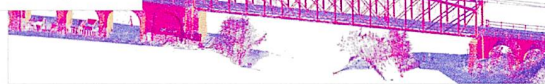
www.geomatik.ch

Home Fachzeitschrift Stellenangebote Bezugsquellenregister Veranstaltungen Aus-/Weiterbildung Verbände

de | fr

Geomatik **Schweiz**
Géomatique **Suisse**
Geomatica **Svizzera**

Geoinformation und Landmanagement
Géoinformation et gestion du territoire
Geoinformazione e gestione del territorio



Geomatik Schweiz - Geoinformation und Landmanagement

Die Geomatik arbeitet mit geografischen bzw. raumbezogenen Daten und modernster Informationstechnologie. Sie begegnet uns in allen Lebensbereichen. Ohne Geomatik stünde unsere Volkswirtschaft still, gäbe es kein gesichertes Grundeigentum, keine Eigentums- und Nutzungsordnungen, keine Projektierungsgrundlagen, keine Orientierungshilfen für Verkehr, Tourismus und Freizeit.

Aktuelle Ausgabe



Fachzeitschrift



Veranstaltungen



Stellenangebote



Aus-/Weiterbildung



Redaktionssekretariat

SIGmedia AG, Hafschweyer 169, Postfach 19, CH-5246 Sobry, Tel. +41 56 619 52 52, Fax +41 56 619 52 50

Herausgeber

- Schweizerischer Verband für Geomatik und Landmanagement - SIA Fachverein: www.geosuisse.ch
- Schweizerische Gesellschaft für Informatik und Fernstudien (SIGIF): www.sigif.ch
- Fachliste Geomatik Schweiz (FGS): www.pcr-geo.ch
- GGD-ING Fachgruppe der Geomatik Ingenieure Schweiz: www.ggo-ing.ch

Impressum

Kontakt

Geschäftsdrucksachen

Broschüren

Zeitschriften

Briefpapier

Geschäftsberichte

Prospekte

Kalender

Publikationen

Bildbände