

Objektyp: **Advertising**

Zeitschrift: **Geomatik Schweiz : Geoinformation und Landmanagement =
Géomatique Suisse : géoinformation et gestion du territoire =
Geomatca Svizzera : geoinformazione e gestione del territorio**

Band (Jahr): **118 (2020)**

Heft 6

PDF erstellt am: **29.06.2024**

Nutzungsbedingungen

Die ETH-Bibliothek ist Anbieterin der digitalisierten Zeitschriften. Sie besitzt keine Urheberrechte an den Inhalten der Zeitschriften. Die Rechte liegen in der Regel bei den Herausgebern.

Die auf der Plattform e-periodica veröffentlichten Dokumente stehen für nicht-kommerzielle Zwecke in Lehre und Forschung sowie für die private Nutzung frei zur Verfügung. Einzelne Dateien oder Ausdrucke aus diesem Angebot können zusammen mit diesen Nutzungsbedingungen und den korrekten Herkunftsbezeichnungen weitergegeben werden.

Das Veröffentlichen von Bildern in Print- und Online-Publikationen ist nur mit vorheriger Genehmigung der Rechteinhaber erlaubt. Die systematische Speicherung von Teilen des elektronischen Angebots auf anderen Servern bedarf ebenfalls des schriftlichen Einverständnisses der Rechteinhaber.

Haftungsausschluss

Alle Angaben erfolgen ohne Gewähr für Vollständigkeit oder Richtigkeit. Es wird keine Haftung übernommen für Schäden durch die Verwendung von Informationen aus diesem Online-Angebot oder durch das Fehlen von Informationen. Dies gilt auch für Inhalte Dritter, die über dieses Angebot zugänglich sind.



Schweizerische Eidgenossenschaft
Confédération suisse
Confederazione Svizzera
Confederaziun svizra

Eidgenössisches Departement
für Verteidigung, Bevölkerungs-
schutz und Sport VBS
**Bundesamt für
Landestopografie swisstopo**

BERUFSBILDNERIN/ BERUFSBILDNER GEOMATIK

80 - 100% / 3084 WABERN

swisstopo – wissen wohin

Unterstützen Sie die Lernendenausbildung Geomatikerin/Geomatiker EFZ mit Ihren Kenntnissen des Berufsbildes und der Ausbildung von Erwachsenen! Leisten Sie einen wichtigen Beitrag zur Weiterentwicklung dieses spannenden Berufs mit EFZ.

Ihre Aufgaben

- Mitarbeit bei der Weiterentwicklung des Berufsbildes Geomatikerin/Geomatiker EFZ
- Führung, Beurteilung und Ausbildung der Lernenden
- Mitarbeit in verschiedenen Projekten und Arbeitsgruppen
- Organisation und Durchführung des Qualifikationsverfahrens
- Mitarbeit bei der Rekrutierung von neuen Lernenden

Ihre Kompetenzen

- Abgeschlossene Ausbildung als Geomatiktechnikerin/Geomatiktechniker oder BSc in Geomatik
- Fundierte Branchenkenntnisse der Geomatik
- Initiative Persönlichkeit mit hohem Mass an Eigenverantwortung und Zuverlässigkeit
- Führungskompetenz und Geschick im Umgang mit Jugendlichen
- Aktive Kenntnisse in einer Amtssprache sowie in Englisch und passive Kenntnisse einer zweiten Amtssprache

Das Bundesamt für Landestopografie swisstopo ist das Kompetenzzentrum des Bundes für Geoinformation. Es ist verantwortlich für die Landesvermessung und koordiniert die Aktivitäten des Bundes bezüglich Geodaten und Geodiensten. swisstopo versorgt seine Partner und Kunden mit aktuellen, qualitativ hochstehenden räumlichen Referenzdaten über das gesamte Gebiet der Schweiz und bietet seine Produkte beispielsweise in Form gedruckter oder digitaler Landeskarten, als 3D-Modelle oder Web-Dienste an. Das Amt ist auch die Fachbehörde des Bundes für Geologie und die Oberaufsichtsstelle der amtlichen Vermessung.

Die Bundesverwaltung achtet die unterschiedlichen Biografien ihrer Mitarbeitenden und schätzt deren Vielfalt. Gleichbehandlung geniesst höchste Priorität.

Da die italienische Sprachgemeinschaft in unserer Verwaltungseinheit untervertreten ist, freuen wir uns über Bewerbungen von Personen dieser Sprachgemeinschaft.

Onlinebewerbung unter www.stelle.admin.ch,
Ref. Code 42346

Fragen zum Aufgabengebiet beantwortet Ihnen gerne Frau Alessandra Bascio, Ressortleiterin Berufsbildung Geomatik,
Tel. 058 480 87 57.

Weitere interessante Stellenangebote der Bundesverwaltung finden Sie unter www.stelle.admin.ch

Als Spezialist mit langjähriger Erfahrung auf dem Gebiet der Umweltmesstechnik übernehmen wir sämtliche Aufgaben von der Planung bis zur Durchführung von Messungen. Als Unternehmen mit rund 25 Mitarbeitern und 7 Filialen in der ganzen Schweiz begleiten und unterstützen wir unsere Kunden von der Planung bis zum Aufbau von Messeinrichtungen und übernehmen den fachgerechten Unterhalt und Servicearbeiten.

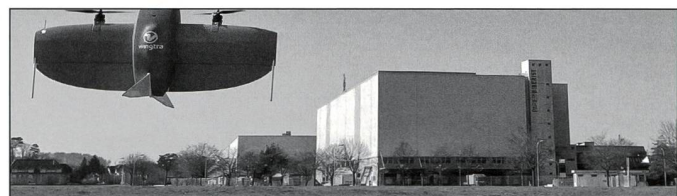
Wir suchen für unseren Bereich Messtechnik in **Zürich** eine/n

Geomatiker/in - Messtechniker/in

80-100%

Wir freuen uns auf Ihre elektronische Bewerbung unter jobs@monitron.ch

Monitron AG
Giesshübelstrasse 62
8021 Zürich
www.monitron.ch



Wir sind ein mittelgrosses innovatives Ingenieur- und Vermessungsbüro in der Region Solothurn und Oberaargau. Als Ergänzung für unser junges und erfolgreiches Team im Fachbereich Vermessung suchen wir eine/n

Geomatikingenieur/in (80% – 100%)

IHRE AUFGABEN

- + Leiten und Bearbeiten von „3D-Projekten“ mit Drohne und Scanner
- + Akquisition, Projektleitung und Bearbeitung von Ingenieur- und Bahnvermessungsprojekten
- + Mitarbeit bei Landumlegungen, GIS- und BIM-Projekten
- + Flexibles Arbeiten im Raum Solothurn und Oberaargau

WIR ERWARTEN

- + Abgeschlossene Ausbildung als Geomatikingenieur/in FH / ETH
- + Gewandter Umgang mit neuen Technologien
- + Selbstständige, lösungsorientierte und zuverlässige Arbeitsweise
- + Gutes Kommunikationsverhalten

WIR BIETEN

- + Fachliche und unternehmerische Herausforderungen
- + Zeitgemässe Anstellungsbedingungen
- + Unterstützung der beruflichen Weiterbildung
- + Ein motiviertes und aufgestelltes Team

Wer wir sind, erfahren Sie unter www.w-h.ch.

Fühlen Sie sich angesprochen? Wir freuen uns auf Ihre schriftliche oder elektronische Bewerbung an Herrn Reto Meile reto.meile@w-h.ch.

Planen. Messen. Bauen.

Blümlisalpstrasse 6 Bitziusstrasse 15
4562 Biberist 3360 Herzogenbuchsee

W+H AG | admin@w-h.ch | www.w-h.ch 032 671 26 30 062 956 26 50



Am Institut für Grundlagen der Technischen Wissenschaften der Fakultät für Technische Wissenschaften der Leopold-Franzens-Universität Innsbruck ist die Stelle einer/eines

Universitätsprofessorin/Universitätsprofessors für **GEODÄSIE**

gemäß § 98 UG 2002 zu besetzen. Das privatrechtliche Arbeitsverhältnis auf Basis des Angestelltengesetzes wird mit der Universität unbefristet eingegangen. Das Beschäftigungsausmaß beträgt 100%.

Aufgaben, Anstellungserfordernisse und Bewerbungsmodalitäten finden Sie in der verbindlichen Langfassung (veröffentlicht im Mitteilungsblatt vom **6. Mai 2020**) unter:

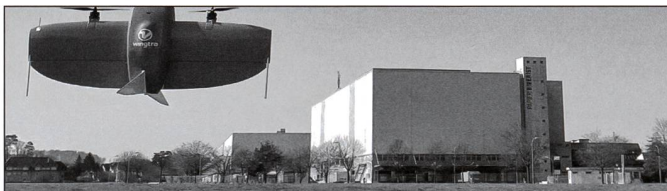
<https://www.uibk.ac.at/fakultaeten-servicestelle/standorte/technikerstrasse/berufung/>

Die Leopold-Franzens-Universität Innsbruck strebt eine Erhöhung des Frauenanteiles an und lädt deshalb qualifizierte Frauen zur Bewerbung ein. Frauen werden bei gleicher Qualifikation vorrangig aufgenommen.

Bewerbungen müssen bis spätestens **6. Juli 2020** jedenfalls in elektronischer Form an der Leopold-Franzens-Universität Innsbruck, Fakultäten Servicestelle, Standort Technikerstraße 17, A-6020 Innsbruck (fss-technik@uibk.ac.at) eingelangt sein.

Für diese Position ist eine Einreihung in die Verwendungsgruppe A1 des Kollektivvertrages für Arbeitnehmer/innen der Universitäten und ein Mindestentgelt von € 5.245,60/Monat (14 mal) vorgesehen. Ein in Abhängigkeit von Qualifikation und Erfahrung höheres Entgelt und die Ausstattung der Professur sind Gegenstand von Berufungsverhandlungen. Darüber hinaus bietet die Universität zahlreiche attraktive Zusatzleistungen (<http://www.uibk.ac.at/universitaet/zusatzleistungen/>).

Univ.-Prof. Dr. Dr. h.c. mult. Tilmann Märk
Rektor



Wir sind ein mittelgroßes innovatives Ingenieur- und Vermessungsbüro in der Region Solothurn und Oberrhein. Als Ergänzung für unser junges und erfolgreiches Team im Fachbereich Vermessung suchen wir eine/n

Geomatiker/in EFZ (80% - 100%) oder Geomatiktechniker/in FA (80% -100%)

IHRE AUFGABEN

- + Verantwortlich für die Nachführung der amtlichen Vermessung
- + Mitarbeit in spannenden Bau- und Ingenieurvermessungsprojekten
- + Flexibles Arbeiten im Raum Solothurn und Oberrhein
- + Verantwortlich für die Lehrlingsbetreuung

WIR ERWARTEN

- + Abgeschlossene Ausbildung als Geomatiker/in oder Geomatiktechniker/in FA
- + Gewandter Umgang mit neuen Technologien
- + Selbstständige, lösungsorientierte und zuverlässige Arbeitsweise
- + Gutes Kommunikationsverhalten

WIR BIETEN

- + Fachliche und unternehmerische Herausforderungen
- + Zeitgemässe Anstellungsbedingungen
- + Unterstützung der beruflichen Weiterbildung
- + Ein motiviertes und aufgestelltes Team

Wer wir sind, erfahren Sie unter www.w-h.ch.

Fühlen Sie sich angesprochen? Wir freuen uns auf Ihre schriftliche oder elektronische Bewerbung an Herrn Reto Meile reto.meile@w-h.ch.

Planen. Messen. Bauen.

Blümlisalpstrasse 6 Bitzstrasse 15
4562 Biberist 3360 Herzogenbuchsee
W+H AG | admin@w-h.ch | www.w-h.ch 032 671 26 30 062 956 26 50

GEOAargau

Geoinformatik GIS Informationssysteme

Die GEOAargau AG ist ein Firmen-Netzwerk aus 10 renommierten Aargauer Ingenieur- und Vermessungsbüros im Kanton Aargau. Sie entwickelt, beschafft und betreibt seit mehr als 20 Jahren innovative, praxisorientierte und benutzerfreundliche Geoinformatik-Lösungen für ihre Partner und für den Markt und realisiert zusammen mit ihren Partnern Projekte mit Schwerpunkt Geoinformations-Systeme/Geodaten und bietet betreffende Dienstleistungen an.

Wir suchen nach Vereinbarung eine/n

Geschäftsleiter/Geschäftsleiterin GEOAargau AG (30-40%)

Ihre Aufgaben

- Operative und administrative Leitung der GEOAargau AG
- Pflege und Weiterentwicklung der aktuellen Produkte der GEOAargau AG
- Unterstützung der Netzwerkpartner bei Vermarktung, Einführung und Betrieb der GEOAargau-Produkte
- Projekt-Koordination in enger Zusammenarbeit mit den Netzwerkpartnern und externen Partnern
- Entwicklung und Aufbau neuer Produkte und Dienstleistungen

Ihr Profil

- Vertiefte Kenntnisse im Umgang mit Geodaten, geografischen Informationssystemen und Informatik-Lösungen (Konzeption, Kalkulation, Entwicklung, Vermarktung und Betrieb) und zugehörigen Dienstleistungen in den Bereichen Vermessung, Planung, Tiefbau, Infrastruktur, Kultur- und Umwelttechnik
- Teamorientiert
- Selbstständige, zuverlässige und exakte Arbeitsweise
- Kommunikativ, verhandlungssicher, innovativ, aufgeschlossen und kundenorientiert
- Analytisches und vernetztes Denkvermögen

Wir bieten

- Kreatives Arbeitsumfeld mit flachen, teamorientierten Organisationsstrukturen
- Spannende und abwechslungsreiche Aufgaben
- Selbstverantwortung und Eigenständigkeit

Fühlen Sie sich angesprochen?

Für telefonische Auskünfte steht der Verwaltungsratspräsident Reto Porta zur Verfügung, Direktwahl +41 58 580 97 11.

GEOAargau AG
Postfach
5001 Aarau
info@geoaargau.ch

Airborne Laserscanning

BSF Swissphoto AG

Laserbefliegungen, Auswertungen und Produkterstellung: Höhenmodelle, 3D-Stadtmodelle, Visualisierungen
8105 Regensdorf-Watt Tel. 044 871 22 22
info@bsf-swissphoto.com www.bsf-swissphoto.com

Helimap System AG

«we map the inaccessible»
Helikoptergestützt mit dem Helimap System®.
Befliegung und Datenauswertung:
Digitale Geländemodelle, Höhenlinien, TIN
Le Grand-Chemin 73 www.helimap.ch
1066 Epalinges Tél. 021 785 02 02
Mühlezelgstrasse 15 info@helimap.ch
8047 Zürich Tel. 044 515 20 52

CAD / CAM

Cadwork Informatik CI AG

CAD/CAM-Systeme für Hochbau, Tiefbau, GEP/GIS, Visualisierung
Aeschenvorstadt 21 Tel. 061 278 90 10
4051 Basel Fax 061 278 90 20
basel@cadwork.ch www.cadwork.com

Mensch und Maschine Schweiz AG

Autodesk GIS-Lösungen – WebGIS /
Mobile GIS – BIM für Infrastrukturprojekte
5034 Suhr Tel. 062 855 60 60
www.mum.ch info@mum.ch

Computertechnik / Informatique

ADASYS AG

Entwickeln von Datenmodellen und darauf basierenden Anwendungen
Postfach 5019
8050 Zürich Tel. 044 363 19 39
software@adasys.ch www.adasys.ch

Geodaten / Géodonnées

bbp geomatik ag

Gebäude-, Stadt-, Terrain- und Oberflächenmodelle, Mobilitäts- und Marktdaten, SEIN
Worbstrasse 164
3073 Gümliigen Tel. 031 950 95 95
bbp@geozen.ch www.geozen.ch

Bundesamt für Landestopografie swisstopo

Luft-, Satelliten- und Orthobilder, Landschaftsmodelle, Höhenmodelle, Digitale Karten, Geologische Daten, Geodienste, 3D-Visualisierungen
Seftigenstrasse 264 Tel. +41 58 469 01 11
3084 Wabern Fax +41 58 469 04 59
geodata@swisstopo.ch www.swisstopo.ch

EBP Schweiz AG

Satellitenbilddaten, Höhenmodelle, Mobilitätsdaten, Datenkomprimierung, Koordinatentransformationen
Mühlebachstrasse 11 Tel. 044 395 16 16
8032 Zürich Fax 044 395 16 17
www.ebp.ch geoinfo@ebp.ch

Geografische Informationssysteme Systèmes d'information du territoire

ADASYS AG

Entwickeln von Datenmodellen und darauf basierenden Anwendungen
Schlossbergstrasse 38
8820 Wädenswil Tel. 044 363 19 39
software@adasys.ch www.adasys.ch

Eisenhut Informatik AG

Softwareentwicklung, Erstellung von Datenmodellen, INTERLIS-Schnittstellen
Kirchbergstrasse 107
Postfach Tel. 034 423 52 57
3401 Burgdorf www.eisenhutinformatik.ch

EBP Schweiz AG

Konzepte, Datenbanken, Analysen, Softwareentwicklung, Visualisierungen, Internet-Applikationen, Beratungen/Schulungen
Mühlebachstrasse 11 Tel. 044 395 16 16
8032 Zürich Fax 044 395 16 17
www.ebp.ch geoinfo@ebp.ch

Esri Schweiz AG

Vertrieb, Entwicklung, Consulting, Schulung und Support von Geografischen Informationssystemen: Esri ArcGIS Produktfamilie (Desktop GIS, mobiles GIS, Server GIS, Entwickler GIS)
Josefstrasse 218 Tel. 058 267 18 00
8005 Zürich info@esri.ch
www.esri.ch

Esri Suisse SA

Grand-Rue 9 Tél. 058 267 18 60
1260 Nyon info@nyon.esri.ch
www.esri.ch

ewp AG

Dienstleistungszentrum Geoinformation (Beratung, Projektleitung, System- und Datenaufbau, Geodatenserver)
Datenerfassung und Nachführung
Massgeschneiderte GIS Lösungen für Infrastruktur-Management (Strassen, Kunstbauten, Abwasser und Wasser)
Web- und mobile Lösungen, 3D-Modelle
Rikonerstrasse 4 CH-8307 Effretikon
Tel. 052 354 21 11
effretikon@ewp.ch www.ewp.ch

GEOAargau AG

Geoinformatik, GIS, Informationssysteme – Dienstleistungszentrum Geoinformation (Beratung, Projektleitung, System- und Datenaufbau, Geodatenserver), Software-Entwicklung und Vertrieb (GEMLIS® – Gemeinde-Land-Informationssystem)
Frey-Herosé-Str. 25 Tel. 079 292 97 47
CH-5000 Aarau Fax 079 277 23 05
abernath@geoaargau.ch
www.geoaargau.ch

GEOBOX AG

Vertrieb, Entwicklung, Schulung und Support basierend auf Autodesk AutoCAD Map 3D.
Amtliche Vermessung, Raumplanung, Werkthemen
St. Gallerstrasse 10 Tel. +41 44 515 02 80
CH-8400 Winterthur info@geobox.ch
http://www.geobox.ch

Geocom Informatik AG (a VertiGIS company)

Software-Entwicklung, Vertrieb, Schulung und Support der GEONIS GIS-Produktfamilie für ArcGIS, fokussiert auf die Amtliche Vermessung sowie Unternehmen in der Ver- und Entsorgung.
Kirchbergstrasse 107
3400 Burgdorf Tel. +41 31 561 53 00
info@geocom.ch www.geocom.ch

GeoConcept International Software SA

Filiale suisse de l'éditeur français
GeoConcept SA
Editeur de la solution de Système d'Information Territoriale EDILIS
Case Postale 1627
Rue de la Gabelle 34 Tel. 022 343 35 09
CH-1227 Carouge
www.edilis.net Fax 022 300 02 28

GEOINFO IT AG

Entwicklung und Betrieb von Geodateninfrastrukturen, WebGIS/mobileGIS sowie kartenbasierten Verwaltungslösungen: Infrastruktur, Sicherheit, Vegetation und Landwirtschaft.
Kasernenstrasse 69 Tel. 071 353 53 53
9100 Herisau www.geoinfo.ch

Gossweiler Ingenieure AG

Aufbau und Nachführung GIS/NIS; Geodaten-server und interaktive WebGIS; Mobile GIS
www.gossweiler.com Tel. 044 802 77 11
geoinformatik@gossweiler.com

Mensch und Maschine Schweiz AG

Autodesk GIS-Lösungen – WebGIS /
Mobile GIS – BIM für Infrastrukturprojekte
5034 Suhr Tel. 062 855 60 60
www.mum.ch info@mum.ch

rmDATA AG

Entwicklung, Vertrieb, Schulung und Support von Software für Vermessung und Geoinformation
Bahnhofstrasse 23 Tel. 041 511 21 31
CH-8956 Killwangen Fax 041 511 21 27
office@rmdatagroup.ch www.rmdatagroup.ch

SITTEL Consulting SA

Rue de Lausanne 15 Tél. 027 322 48 46
1950 Sion VS Fax 027 322 75 32
info@sittel.ch www.sittel.ch

Geo-Marketing

bbp geomatik ag

Marktdaten, Einzugsgebiete, Erreichbarkeit
Worbstrasse 164
3073 Gümliigen Tel. 031 950 95 95
bbp@geozen.ch www.geozen.ch

GeoConcept International Software SA

Filiale suisse de l'éditeur français
GeoConcept SA
Editeur de solutions de Geobusiness et de
Geologique
Case Postale 1627
Rue de la Gabelle 34 Tel. 022 343 35 09
CH-1227 Carouge
www.geoconcept.com Fax 022 300 02 28

Geometermaterial Accessoires pour mensuration

Losatec GmbH

Haselstrasse 5 3930 Visp
Métralie 26 3960 Sierre
www.losatec.ch Tel. 079 342 50 30

Schenkel Vermessungen AG

www.schenkelvermessungen.ch

Swissat AG

Komplettes Sortiment an
– Vermessungsinstrumente
– Vermessungszubehör
– Vermessungsmaterial
– Bauzubehör
Churerstrasse 55
8852 Altendorf Tel. +41 55 44 222 66
www.swissat.ch www.swissat-shop.ch

Gewässervermessung Mensuration des eaux

Staubli, Kurath & Partner AG
Ingenieurbüro SIA USIC

Gewässervermessungen mit Präzisions-
echolot; wasserbauliche Beurteilung bzgl.
Kolk, Ablagerung, Sedimenttransport;
Hydraulische Berechnungen; Analyse von
Wasserproben
Bachmattstrasse 53, 8048 Zürich
Tel. 043 336 40 50
sk@wasserbau.ch www.wasserbau.ch

Industrievermessung Géodésie industrielle

Schenkel Vermessungen AG
www.schenkelvermessungen.ch

Informations- und Geodaten- Management / Gestion des informa- tions et données géographiques

bbp geomatik ag

Datenerfassung, Systemaufbau, Web-GIS
Worbstrasse 164
3073 Gümligen Tel. 031 950 95 95
bbp@geozen.ch www.geozen.ch

ewp AG

Dienstleistungszentrum Geoinformation
(Beratung, Projektleitung, System- und
Datenaufbau, Geodatenserver)
Datenerfassung und Nachführung
Massgeschneiderte GIS Lösungen für
Infrastruktur-Management (Strassen, Kunst-
bauten, Abwasser und Wasser)
Web- und mobile Lösungen, 3D-Modelle
Rikonerstrasse 4 CH-8307 Effretikon
Tel. 052 354 21 11
effretikon@ewp.ch www.ewp.ch

GEOINFO IT AG

Entwicklung und Betrieb von Geodateninfra-
strukturen, WebGIS/mobileGIS sowie karten-
basierten Verwaltungslösungen: Infrastruktur,
Sicherheit, Vegetation und Landwirtschaft.
Kasernenstrasse 69 Tel. 071 353 53 53
9100 Herisau www.geoinfo.ch

geoProRegio AG

Innovative Webplattform für vernetzte
regionale Geodienste www.geoproregio.ch
Haselstrasse 15 Tel. 056 200 22 22
5401 Baden info@geoproregio.ch

Gossweiler Ingenieure AG

Erfassung, Nachführung und Analyse;
Geodienste; Infrastruktur-Management;
Beratungen, Konzepte und Entwicklungen
mit interdisziplinärem Praxisbezug
www.gossweiler.com Tel. 044 802 77 11
geoinformatik@gossweiler.com

Instrumente und Geräte Instruments et appareils

Fieldwork, Kompetenz von Topcon

Maschinenkontroll- und Vermessungssysteme AG
Bleichelstrasse 22 Tel. +41 71 440 42 63
CH-9055 Bühler Fax +41 71 440 42 67
info@fieldwork.ch www.fieldwork.ch

Geo Science SA, Verkauf und Vermietung
von Vermessungsinstrumenten und Zubehör
für Geomatik und Bau
9443 Widnau Tel. 071 726 12 11
www.geo-science.ch sales@geo-science.ch

Happy Survey Sagl

Verkauf und Miete von Vermessungsgeräten
für Geomatik und Bau
Via Luganetto 4 6962 Lugano-Viganello
info@happysurvey.ch www.happysurvey.ch

Leica Geosystems AG

Beratung, Verkauf, Miete, Technischer
Support und Service von Produkten für
Geomatik, Bau und Industrie-Vermessungs-
anwendungen
Europa-Strasse 21 Tel. 044 809 33 11
8152 Glattbrugg Fax 044 810 79 37
Rue de Lausanne 60 Tel. 021 633 07 20
1020 Renens Fax 021 633 07 21
info.swiss@leica-geosystems.com
www.leica-geosystems.ch

Schenkel Vermessungen AG

www.schenkelvermessungen.ch

Swissat AG

Komplettes Sortiment an
– Vermessungsinstrumente
– Vermessungszubehör
– Vermarktungsmaterial
– Bauzubehör
Churerstrasse 55
8852 Altendorf Tel. +41 55 44 222 66
www.swissat.ch www.swissat-shop.ch

Kartographie / Cartographie

FLOTRON AG

Digitale Kartographie, individuelle kunden-
spezifische Produkte, Luftbildkarten, Wander-
und Bikekarten, Gemeindepläne, Standort-
karten, Ortspläne
3860 Meiringen Tel. 033 972 30 30
info@flotron.ch www.flotron.ch

Orell Füssli Kartographie AG

Digitale Kartographie-Dienstleistungen
GIS-Bearbeitungen, GU für Druckprodukte
Intergraph Cartographic Consultant
Dietzingerstrasse 3
Postfach 8775 Tel. 044 454 22 22
8036 Zürich Fax 044 454 22 29
info@orellkarto.ch www.orellkarto.ch

Mobiles GIS

ewp AG

Dienstleistungszentrum Geoinformation
(Beratung, Projektleitung, System- und
Datenaufbau, Geodatenserver)
Datenerfassung und Nachführung
Massgeschneiderte GIS Lösungen für
Infrastruktur-Management (Strassen, Kunst-
bauten, Abwasser und Wasser)
Web- und mobile Lösungen, 3D-Modelle
Rikonerstrasse 4 CH-8307 Effretikon
Tel. 052 354 21 11
effretikon@ewp.ch www.ewp.ch

Mensch und Maschine Schweiz AG

Autodesk GIS-Lösungen – WebGIS /
Mobile GIS – BIM für Infrastrukturprojekte
5034 Suhr Tel. 062 855 60 60
www.mum.ch info@mum.ch

Natursteine / Pierres naturelles

Graniti Maurino SA

Marksteine Tel. 091 862 13 22
6710 Biasca Fax 091 862 39 93

Personal- und Stellenvermittlung Agences de placement de personnel

Schenkel Vermessungen AG

Vermessungsfachleute für Dauer- und
Temporärstellen im In- und Ausland
www.schenkelvermessungen.ch

Photogrammetrie / Photogrammétrie

BSF Swissphoto AG

Bildflüge, Auswertungen und Produkterstellung:
Höhenmodelle, Orthophotos, 3D-Stadtmodelle
8105 Regensdorf-Watt Tel. 044 871 22 22
info@bsf-swissphoto.com www.bsf-swissphoto.com

FLOTRON AG

Auswertungen von Nahbereichs-, Luftauf-
nahmen, LiDAR und Fernerkundungsdaten
Orthofotos, Geländemodelle
3D-Visualisierungen
3860 Meiringen Tel. 033 972 30 30
info@flotron.ch www.flotron.ch

Helimap System AG

«we map the inaccessible»
Bildflüge mit dem Helimap System® und Aus-
wertungen: Digitale Geländemodelle, Ortho-
photos, stereoskopische Auswertungen.
Le Grand-Chemin 73 www.helimap.ch
1066 Epalinges Tél. 021 785 02 02
Mühlezelgstrasse 15 info@helimap.ch
8047 Zürich Tel. 044 515 20 52

PAT PHOTOGRAMMETRIE SA

Prises de vue numériques, Orthophotos,
Restitution numérique et analytique (archive
d'images argentiques), MNT, Maquette 3D
Rte de Chandoline 25b Tél. 027 323 16 16
1950 Sion www.pat-sa.ch
Chemin du Lussex 40 Tél. 021 625 90 90
1008 Jouxens-Mézery pat.sa@bluewin.ch

Schenkel Vermessungen AG

Nahbereich- und Architekturphotogram-
metrie, 3D-Laserscanning DGM, Orthophotos
www.schenkelvermessungen.ch

Satellitenbilder Images satellites

MFB-GeoConsulting GmbH

Intergraph/ERDAS Bildverarbeitungs-, Photo-
grammetrie- und 3D-Lösungen; Vertrieb /
Analyse von Satellitenbildern
4500 Solothurn Tel. 031 765 50 63
contact@mfb-geo.com www.mfb-geo.com

National Point of Contact for Satellite Images

Nationales Satellitenbild-Archiv, Vertriebs-
und Informationsstelle
Archives nationales, distribution et
informations
Bundesamt für Landestopografie swisstopo
Seftigenstrasse 264 Tel. 058 469 01 11
3084 Wabern Fax 058 469 04 59
npoc@swisstopo.ch www.npoc.ch

Bezugsquellenregister / Répertoire des fournisseurs

Scanner

Fieldwork, Kompetenz von Topcon

Maschinenkontroll- und Vermessungssysteme AG
Bleichelstrasse 22 Tel. +41 71 440 42 63
CH-9055 Bühler Fax +41 71 440 42 67
info@fieldwork.ch www.fieldwork.ch

Spezial-Vermessungen Mensurations spéciales

Amberg Technologies AG

Produkte: Messsysteme und Software für
Tunnel- und Eisenbahnbau
Dienstleistungen: Ingenieur- und Bau-
vermessung, Bahnvermessung, Deformations-
messungen, automatisches Monitoring
8105 Regensdorf Tel. 044 870 92 22
geoengineering@amberg.ch www.amberg.ch/at

FLOTRON AG

Ingenieurvermessung
Deformationsmessungen
Automatische Überwachungssysteme
Steinbruch-, Deponien- und Kiesgruben-
verwaltungen
3860 Meiringen Tel. 033 972 30 30
info@flotron.ch www.flotron.ch

GEOINFO Vermessungen AG

Bauvermessung, Geomonitoring, Sensorik
Lindenwiesstrasse 12 Tel. 071 388 85 85
9200 Gossau www.geoinfo.ch

Gossweiler Ingenieure AG

Ingenieur-, Bau- und Spezialvermessungen;
Überwachungsmessungen, Geomonitoring;
Bestandesaufnahmen; Gewässerprofile
www.gossweiler.com Tel. 044 802 77 11
vermessungen@gossweiler.com

IUB Engineering AG

Ingenieur-, Bau-, Tunnel- und
Bahnvermessung, Überwachungsmessungen
Belpstrasse 48, Postfach Tel. 031 357 11 11
CH-3000 Bern 14 www.iub-ag.ch

Strassen- und Verkehrsdaten / Données routières et de trafic

bbp geomatik ag

Routingfähige Strassennetze TOMTOM,
HERE, Verkehrsdaten, Anwendungen
Worbstrasse 164
3073 Gümliigen Tel. 031 950 95 95
bbp@geozen.ch www.geozen.ch

Terrestrial Laserscanning

Geo Science SA, Kompetenz von Faro

Vertrieb Faro Scanner und Software
9443 Widnau Tel. 071 726 12 11
www.geo-science.ch sales@geo-science.ch

Gossweiler Ingenieure AG

Architekturvermessung; 3D-Modelle;
Objektdokumentationen; Visualisierungen
www.gossweiler.com 3D@gossweiler.com

Leica Geosystems AG

Beratung und Verkauf von «High Definition
Surveying» Systemen
Europa-Strasse 21 Tel. 044 809 33 11
8152 Glattbrugg Fax 044 810 79 37
Rue de Lausanne 60 Tel. 021 633 07 20
1020 Renens Fax 021 633 07 21
info.swiss@leica-geosystems.com
www.leica-geosystems.ch

Schenkel Vermessungen AG

www.schenkelvermessungen.ch

Vermarktungsmaterial Matériel de démarcation

Schenkel Vermessungen AG

Messingbolzen, Messnägel, Zielmarken,
Grenzmarksteine
8052 Zürich Tel. 044 361 07 00
www.schenkelvermessungen.ch
Online-Shop

Swissat AG

Komplettes Sortiment an
– Vermessungsinstrumente
– Vermessungszubehör
– Vermarktungsmaterial
– Bauzubehör
Churerstrasse 55
8852 Altendorf Tel. +41 55 44 222 66
www.swissat.ch www.swissat-shop.ch

Vermessungssoftware

rmDATA AG

Entwicklung, Vertrieb, Schulung und
Support von Software für Vermessung und
Geoinformation
Bahnhofstrasse 23 Tel. 041 511 21 31
CH-8956 Killwangen Fax 041 511 21 27
office@rmdatagroup.ch www.rmdatagroup.ch

Vermessungszubehör

Losatec GmbH

Haselstrasse 5 3930 Visp
Métralie 26 3960 Sierre
www.losatec.ch Tel. 079 342 50 30

Schenkel Vermessungen AG

www.schenkelvermessungen.ch

Swissat AG

Komplettes Sortiment an
– Vermessungsinstrumente
– Vermessungszubehör
– Vermarktungsmaterial
– Bauzubehör
Churerstrasse 55
8852 Altendorf Tel. +41 55 44 222 66
www.swissat.ch www.swissat-shop.ch

Vermietung / Location

Fieldwork, Kompetenz von Topcon

Maschinenkontroll- und Vermessungssysteme AG
Bleichelstrasse 22 Tel. +41 71 440 42 63
CH-9055 Bühler Fax +41 71 440 42 67
info@fieldwork.ch www.fieldwork.ch

Geo Science SA, Kompetenz von Faro

Vermietung Faro Scanner
9443 Widnau Tel. 071 726 12 11
www.geo-science.ch sales@geo-science.ch

3D-Visualisierungen

ewp AG

Dienstleistungszentrum Geoinformation
(Beratung, Projektleitung, System- und
Datenaufbau, Geodatenserver)
Datenerfassung und Nachführung
Massgeschneiderte GIS Lösungen für
Infrastruktur-Management (Strassen, Kunst-
bauten, Abwasser und Wasser)
Web- und mobile Lösungen, 3D-Modelle
Rikonerstrasse 4 CH-8307 Effretikon
Tel. 052 354 21 11
effretikon@ewp.ch www.ewp.ch

Mathys Partner Visualisierung

Visualisierungen und Animationsfilme für
Hoch- und Tiefbauprojekte. Nachprüfbar
Schattensimulationen und Fotomontagen.
Technopark Zürich Tel. 044 445 17 55
www.visualisierung.ch

Weiterbildung / Formation continue

Bildungszentrum Geomatik Schweiz

Kurse in Geomatik, Informatik und
Persönlichkeit, Lehrgang für Geomatik-
technikerIn mit eidg. FA
admini@biz-geo.ch www.biz-geo.ch

**Haben Sie Interesse
an einem Bezugsquellen-
register-Eintrag, inkl.
Online-Vernetzung?**

Wir beraten Sie gerne.

SIGImedia AG

Alte Bahnhofstrasse 9a
5610 Wohlen
Telefon 056 619 52 52
info@sigimedia.ch

Bleiben Sie vernetzt mit uns!

www.geomatik.ch



[Home](#) [Fachzeitschrift](#) [Stellenangebote](#) [Bezugsquellenregister](#) [Veranstaltungen](#) [Aus-/Weiterbildung](#) [Verbände](#)

de | fr

GeomatikSchweiz
GeomatiqueSuisse
GeomaticaSvizzera

Geoinformation und Landmanagement
GeoInformation et gestion du territoire
Geoinformazione e gestione del territorio



Geomatik Schweiz - Geoinformation und Landmanagement

Die Geomatik arbeitet mit geografischen bzw. raumbezogenen Daten und modernster Informationstechnologie. Sie begegnet uns in allen Lebensbereichen. Ohne Geomatik stünde unsere Volkswirtschaft still, gäbe es kein gesichertes Grundeigentum, keine Eigentums- und Nutzungsordnungen, keine Projektierungsgrundlagen, keine Orientierungshilfen für Verkehr, Tourismus und Freizeit.

Aktuelle Ausgabe



geocom

Leica
Geosystems

esri
Suisse

CAVECO
SUISSE

ALLNAV

Fachzeitschrift

Veranstaltungen

Stellenangebote

Aus-/Weiterbildung

Redaktionssekretariat

SIIGmedia AG, Alte Bahnhofstrasse 9a, CH-5610 Wädlen, Tel. +41 56 619 52 52, Fax +41 56 619 52 90

Herausgeber

- Schweizerischer Verband für Geomatik und Landmanagement: [GIA Fachverband](#) [www.geomatik.ch](#)
- Schweizerische Gesellschaft für Photogrammetrie und Fernerkundung (SGPF): [www.sgpf.ch](#)
- Fachreihe Geomatik Schweiz (FGS): [www.gps-geo.ch](#)
- GIS+ING Fachgruppe der Geomatik Ingenieure Schweiz: [www.geo-ing.ch](#)

Impressum

Kontakt