

Objektyp: **Advertising**

Zeitschrift: **Geomatik Schweiz : Geoinformation und Landmanagement =  
Géomatique Suisse : géoinformation et gestion du territoire =  
Geomatca Svizzera : geoinformazione e gestione del territorio**

Band (Jahr): **119 (2021)**

Heft 5-6

PDF erstellt am: **28.06.2024**

### **Nutzungsbedingungen**

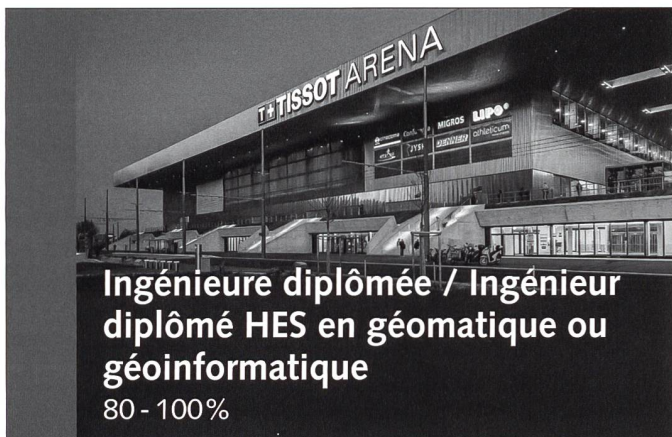
Die ETH-Bibliothek ist Anbieterin der digitalisierten Zeitschriften. Sie besitzt keine Urheberrechte an den Inhalten der Zeitschriften. Die Rechte liegen in der Regel bei den Herausgebern.

Die auf der Plattform e-periodica veröffentlichten Dokumente stehen für nicht-kommerzielle Zwecke in Lehre und Forschung sowie für die private Nutzung frei zur Verfügung. Einzelne Dateien oder Ausdrucke aus diesem Angebot können zusammen mit diesen Nutzungsbedingungen und den korrekten Herkunftsbezeichnungen weitergegeben werden.

Das Veröffentlichen von Bildern in Print- und Online-Publikationen ist nur mit vorheriger Genehmigung der Rechteinhaber erlaubt. Die systematische Speicherung von Teilen des elektronischen Angebots auf anderen Servern bedarf ebenfalls des schriftlichen Einverständnisses der Rechteinhaber.

### **Haftungsausschluss**

Alle Angaben erfolgen ohne Gewähr für Vollständigkeit oder Richtigkeit. Es wird keine Haftung übernommen für Schäden durch die Verwendung von Informationen aus diesem Online-Angebot oder durch das Fehlen von Informationen. Dies gilt auch für Inhalte Dritter, die über dieses Angebot zugänglich sind.



## Ingénieure diplômée / Ingénieur diplômé HES en géomatique ou géoinformatique

80 - 100%



Stadt Biel  
Ville de Bienne

Le service du Cadastre et SIG développe des solutions pour le système d'information géographique (SIG) pour la Ville de Bienne et pour les habitantes et habitants. Il permet d'avoir tout à chacun, des outils indispensables à la planification et à la récolte d'informations géoréférencées.

Si vous voulez collaborer aux différents domaines, tel qu'au développement des nouvelles applications SIG, des tâches de maintenance de l'infrastructure des géodonnées, ainsi qu'à des travaux de la mensuration officielle et des travaux d'ingénieries.

Si vous souhaitez participer aux futurs développements de la nouvelle plateforme SIG de la Ville de Bienne.

Nous recherchons une ingénieure polyvalente/un ingénieur polyvalent, pouvant collaborer dans différents domaines, à partir de maintenant ou selon entente.

### Vos tâches principales:

- Vous collaborez à la maintenance des géodonnées
- Vous accompagnez et facilitez les travaux SIG
- Vous configurez des outils et optimisez le flux des données
- Vous participez aux développements et améliorations des applications SIG
- Vous assurez à enrichir le « Kiosque » de géodonnées de la Ville de Bienne
- Vous exécutez aussi des travaux de la mensuration officielle et d'ingénieries

### Nos exigences:

- Diplôme d'ingénieure/d'ingénieur en géomatique HES ou formation similaire
- Avoir de bonnes connaissances en géomatique
- Capacité à travailler de manière autonome
- Goût pour le travail rigoureux et précis
- Participer aux développements des géodonnées
- Fiable, avec un bon sens de l'organisation
- Avec quelques années d'expérience professionnelle serait un réel atout
- De langue française ou allemande, avec de bonnes connaissances orales et écrites de l'autre langue officielle

### Vos conditions de travail:

Nous vous proposons des activités intéressantes et variées au sein d'une entreprise bilingue avec du personnel motivé. Un salaire basé sur l'engagement et la qualité du travail, et de bonnes prestations sociales. Votre futur lieu de travail est situé en plein centre de la ville de Bienne. L'Administration municipale biennoise vous offre des conditions de travail modernes dans le cadre de prescriptions de droit public.

### Votre prochaine démarche:

Pour plus d'informations, veuillez contacter M. Daniel Huguélet, responsable du secteur SIG (T : 032 326 28 47).  
Veuillez envoyer votre dossier de candidature, accompagné des documents usuels, par voie électronique ou à l'adresse suivante:

Ville de Bienne, Département du personnel  
Rue du Rüschi 14, case postale, 2501 Bienne  
[www.biel-bienne.ch/emplois](http://www.biel-bienne.ch/emplois)

Bienne



Kanton Bern  
Canton de Berne

Gute Arbeit. Kanton Bern.

## Geomatiktechniker/-in

80 - 100%

Arbeitsort: **Bern**

Helfen Sie mit, die Qualität der Geodaten in der amtlichen Vermessung sicherzustellen.

Sie leisten einen wichtigen Beitrag beim Umsetzen von rund 70% aller Entscheidungen der öffentlichen Hand. Diese haben nämlich einen Raumbezug und die Grundlage dazu bilden Geodaten. Das Amt für Geoinformation koordiniert und bewirtschaftet die beim Kanton vorhandenen Geoinformationen und stellt sicher, dass diese Daten über lange Zeiträume aktuell und in geforderter Qualität zur Verfügung stehen.

### Ihre Aufgaben

- Mitarbeit in Projekten gemäss Massnahmenplan des Bundes für die amtliche Vermessung
- Mitarbeit bei amtsinternen Projekten
- Unternehmer, Gemeinden sowie Sprachexperten in der Nomenklatur begleiten und Prozesse koordinieren
- Mitarbeit in der Verifikation, um die Daten der amtlichen Vermessung qualitativ zu verbessern

### Ihr Profil

- Ausbildung Geomatiktechniker/in mit eidg. FA
- Mindestens 5 Jahre praktische Erfahrung in der amtlichen Vermessung
- Fähigkeit mit Internethandbüchern umzugehen
- Muttersprache Deutsch und Grundkenntnisse in der französischen Sprache
- Strukturierte und zuverlässige Arbeitsweise

### Wir bieten Ihnen

- Nebst den Vorzügen eines fairen Arbeitgebers mit fortschrittlichen Arbeitsbedingungen erwarten Sie:
- Sorgfältiges Einarbeiten
  - Attraktive Weiterbildungsmöglichkeiten; stetige Weiterbildung ist bei uns das A und O
  - Zentraler Arbeitsplatz (in nur 7 Busminuten vom HB und in 4 Minuten von der Autobahnausfahrt erreichbar)

### Kontakt

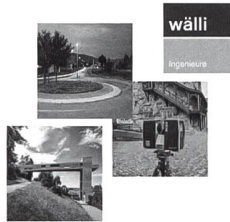
Wir freuen uns auf Ihre Online-Bewerbung.

Markus Schreier leitet die Abteilung Amtliche Vermessung und ist gerne für Sie da, wenn Sie noch mehr wissen wollen. Sie erreichen ihn unter +41 31 633 33 37.

Weitere Informationen finden Sie unter:  
<http://www.be.ch/agi>

[www.be.ch/jobs](http://www.be.ch/jobs)

Innovativ, flexibel, dynamisch.  
So denken und arbeiten wir.  
Und genau solche Mitarbeitende  
suchen wir zur Verstärkung.



## GEOMATIKER EFZ (m/w)

Niederlassung Arbon / Heerbrugg / Kreuzlingen / St.Gallen

### IHRE AUFGABEN

- Selbständige Projektbearbeitung in der Bauvermessung und amtlichen Vermessung (Feld und Büro)
- Einsätze in der Spezialvermessung (Geomonitoring / 3D-Laserscanning / Drohnenvermessung)
- Mitarbeit bei GIS-Projekten

### IHRE QUALIFIKATION

- Berufsabschluss als Geomatiker/-in
- Optionale Weiterbildung als Geomatiktechniker/-in
- Fundierte Kenntnisse im gesamten Vermessungsspektrum
- Eigeninitiative, Teamfähigkeit, Freude an der Arbeit

### IHR VORTEIL

- Spannende, abwechslungsreiche Projekte
- Attraktive Anstellungsbedingungen / Entwicklungsmöglichkeiten
- Modernste Infrastruktur
- Erfolgreiches, hochmotiviertes Team

### INTERESSE GEWECKT?

Wir freuen uns auf Ihre Bewerbung

Wälli AG Ingenieure

**Peter Hürsch**, Brühlstrasse 2a, 9320 Arbon  
p.huersch@waelli.ch, +41 58 100 92 72

[WWW.WAELLI.CH](http://WWW.WAELLI.CH)



Wir sind ein dynamisches und erfolgreiches Ingenieurunternehmen mit Standorten in Frauenfeld und Sirnach. Unsere Fachgebiete sind Vermessung, Geoinformation, 3D Geomatik und Informatik. Unsere rund 35 Mitarbeitenden schätzen die topmoderne Infrastruktur und die vielseitige Tätigkeit in spannenden Projekten.

Zur Ergänzung unseres Teams suchen wir einen / eine

## Geomatiker/in EFZ oder Geomatiktechniker/in FA

### Ihre Aufgaben

Sie betreuen Projekte in den Bereichen amtliche Vermessung, Bau- und Ingenieurvermessung, 3D-Geomatik, Leitungskataster und GIS im Feld sowie im Büro.

### Ihr Profil

Sie bringen gute Fachkenntnisse mit, sind flexibel und initiativ. Neue Technologien und deren Einsatz in interdisziplinären Projekten interessieren Sie. Eine selbständige, zuverlässige und teamorientierte Arbeitsweise ist für Sie selbstverständlich.

### Ihr Arbeitsumfeld

Sie sind Teil eines kollegialen, kreativen und motivierten Teams und setzen modernstes Equipment ein. Wir bieten Ihnen Perspektiven zur persönlichen Weiterentwicklung in zukunftsgerichteten Sparten.

### Interessiert?

Dann würden wir Sie gerne näher kennenlernen und freuen uns über Ihre vollständige Bewerbung per E-Mail.

Für nähere Auskünfte wenden Sie sich an Herrn Rolf Hugentobler (052 724 03 50 / rolf.hugentobler@geotopo.ch).

geotopo ag, Breitenstrasse 16, 8501 Frauenfeld, [www.geotopo.ch](http://www.geotopo.ch)





**IHR SUCHT EINEN GUTEN SUPPORTER? WARUM SAGT IHR DAS NICHT GLEICH!**

Wegweisende Technologien und spannende Zukunft. Ein begeistertes Team an Deiner Seite. Das und vieles mehr ist die ALLNAV. Wenn Du eine höhere Ausbildung in der Geomatik hast und im Support unsere Kunden unterstützen willst – wir freuen uns auf Deine Bewerbung.

personal@mebgroup.ch  
jobs.mebgroup.ch





[www.mebgroup.ch](http://www.mebgroup.ch)

**allnav ag**  
Ahornweg 5  
CH-5504 Othmarsingen  
Tel +41 43 500 80 50

Ivo Pfammatter  
personal@mebgroup.ch  
[www.allnav.com](http://www.allnav.com)



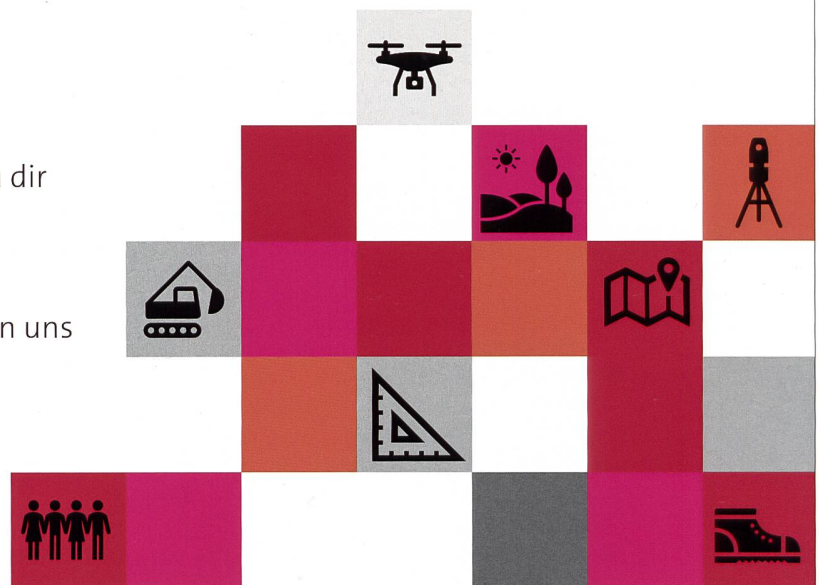
Authorised Distribution Partner

## GEOINFO

**gewissenhaft, neugierig,  
motiviert...**

Bist du **Geomatiker:in** oder **Geomatiktechniker:in**? Wir bieten dir eine spannende Zukunft mit viel Entwicklungspotenzial.

Bewirb dich noch heute, wir freuen uns auf dich! [www.geoinfo.ch/jobs](http://www.geoinfo.ch/jobs)



Wir sind engagierte Produzentin und Anbieterin von erneuerbaren Energien, sauberem Wasser sowie zukunftsweisenden Dienstleistungen. Als regional verankerte Versorgerin sehen wir uns in der Verantwortung, die Energiewende aktiv mitzugestalten und stellen uns dieser Aufgabe kompromisslos. Unsere rund 70 Mitarbeitenden leisten einen wertvollen Beitrag zur nachhaltigen Versorgung mit Strom, Wasser und Gas in einem spannenden und attraktiven Arbeitsumfeld, das sich im Hinblick auf die Energiestrategie 2050 im Umbruch befindet.

Wir suchen eine zuverlässige Persönlichkeit als

### GIS Operateur (m/w) 100%

#### IHRE AUFGABEN:

- » Erfassen und Nachführen von Versorgungsnetzen (Strom, Wasser und Gas) im Geographischen Informationssystem GEONIS expert
- » Unterstützung der internen Ingenieure bei der Planung, Projektierung und Dokumentierung von Werkleitungen
- » Selbstständiges Einmessen und Abstecken von Leitungen vor Ort mittels GPS
- » Eigenständige Abwicklung von Kundenanfragen im Bereich GIS
- » Verantwortlich für die qualitativ einwandfreie Planauskunft

#### DAS BRINGEN SIE MIT:

- » Abgeschlossene Berufsausbildung als Geomatiker, Geomatik Techniker oder ähnlich
- » ArcMap und GEONIS expert Kenntnisse erleichtern Ihnen den Einstieg
- » Erfahrung mit Feldaufnahmen mittels GPS sind von Vorteil
- » Führerschein Kategorie B ist zwingend

#### DAS DÜRFEN SIE VON UNS ERWARTEN:

- » Vielseitige Aufgabe in einem spannenden Umfeld
- » Moderner und zentraler Arbeitsplatz
- » Grosszügige Sozialleistungen und Weiterbildungsmöglichkeiten
- » Kurze Entscheidungswege und viel Gestaltungsspielraum

Bei der SWG stellen wir den Menschen in den Mittelpunkt und fördern die beruflichen und persönlichen Potenziale jedes einzelnen. Auf die Aus- und Weiterbildung unserer Mitarbeitenden legen wir grossen Wert und verpflichten uns dazu, diese zu unterstützen und zu fördern. Ebenso am Herzen liegt uns ein attraktives, motivierendes Arbeitsklima sowie ein wertschätzendes Miteinander. Sie wollen mehr über die SWG als Arbeitgeberin erfahren? Dann besuchen Sie einfach unsere Karriereseite: [karriere.swg.ch](http://karriere.swg.ch)

Herr Markus Flück, Leiter GIS, beantwortet gerne Ihre Fragen (Telefon 032 654 66 62). Senden Sie bitte Ihre vollständigen Bewerbungsunterlagen per Mail an Frau Isabelle Eberhard, Human Resources, [hr@swg.ch](mailto:hr@swg.ch). Wir freuen uns darauf, Sie kennenzulernen!

Ihr regionaler Energieversorger.

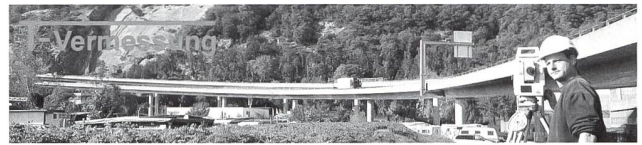


**Lust auf mehr Wissen?**



**Wir führen weitere Fachtitel im Programm!**

[www.sigimedia.ch](http://www.sigimedia.ch)



Die T-Vermessung GmbH ist ein einzigartiges Bau- und Ingenieurvermessungsbüro im Berner Seeland. Unsere Arbeiten für Ingenieurbüros, Bauunternehmungen und Architekten bieten immer wieder spannende und neue Herausforderungen. Wir suchen ab sofort oder nach Vereinbarung eine/n

**Geomatikingenieur /in oder Geomatiktechniker/in**  
Arbeitspensum 60% - 100%

Dein Profil:

- Liebe zum exakten und zuverlässigen Arbeiten
- selbstständig, flexibel und ehrlich
- gute Kenntnisse oder grosses Interesse in der Bau- und Ingenieurvermessung.
- du übernimmst gerne Verantwortung
- Microstationkenntnisse von Vorteil

Wir bieten:

- flexible Arbeitszeiten / Arbeitsplatz (Büro und Homeoffice)
- grosse Selbstbestimmung
- Möglichkeit zur aktiven Mitgestaltung
- das ganze Bauvermessungsspektrum
- überdurchschnittliche Sozialleistungen

Für weitere Auskünfte über unser grosses Gebiet der Bau- und Ingenieurvermessung steht Dir Stefan Trachsel unter Tel: 079 772 95 92 gerne zur Verfügung. Wir freuen uns auf Deine schriftliche Bewerbung an [s.trachsel@t-vermessung.ch](mailto:s.trachsel@t-vermessung.ch).



## 100 Jahre Innovation Heerbrugg

Sie sind Meister der Innovation, leidenschaftliche Entwickler mit einer grossen Passion für Präzision und ihrer Zeit voraus – 1921 genauso wie 2021. In Heerbrugg im «Precision Valley» wurde vor 100 Jahren die «Heinrich Wild, Werkstätte für Feinmechanik und Optik» gegründet. Innerhalb eines Jahrhunderts entwickelte sich das Unternehmen zu Leica Geosystems und gehört heute zum Weltkonzern Hexagon.

Das Jubiläumsbuch gibt Einblicke in die Innovationskraft dieser Unternehmen. Es zeigt Revolutionen in der Vermessung und neue Lösungen für die präzise Erfassung der Realität.

E-Book lesen ▶

<https://www.flipsnack.com/hexagongeo/100-jahre-innovation-heerbrugg-hexagon-jubil-umsbuch/full-view.html>



# Bezugsquellenregister / Répertoire des fournisseurs

## Airborne Laserscanning

### BSF Swissphoto AG

Laserbefliegungen, Auswertungen und Produkterstellung: Höhenmodelle, 3D-Stadtmodelle, Visualisierungen  
8105 Regensdorf-Watt Tel. 044 871 22 22  
info@bsf-swissphoto.com www.bsf-swissphoto.com

### Helimap System AG

«we map the inaccessible»  
Helikoptergestützt mit dem Helimap System®.  
Befliegung und Datenauswertung:  
Digitale Geländemodelle, Höhenlinien, TIN  
Le Grand-Chemin 73 www.helimap.ch  
1066 Epalinges Tél. 021 785 02 02  
Mühlezgstrasse 15 info@helimap.ch  
8047 Zürich Tel. 044 515 20 52

## CAD / CAM

### Cadwork Informatik CI AG

CAD/CAM-Systeme für Hochbau, Tiefbau, GEP/GIS, Visualisierung  
Aeschenvorstadt 21 Tel. 061 278 90 10  
4051 Basel Fax 061 278 90 20  
base@cadwork.ch www.cadwork.com

### Mensch und Maschine Schweiz AG

Autodesk GIS-Lösungen – WebGIS /  
Mobile GIS – BIM für Infrastrukturprojekte  
5034 Suhr Tel. 062 855 60 60  
www.mum.ch info@mum.ch

## Computertechnik / Informatique

### ADASYS AG

Entwickeln von Datenmodellen und darauf basierenden Anwendungen  
Postfach 5019  
8050 Zürich Tel. 044 363 19 39  
software@adasy.ch www.adasy.ch

## Geodaten / Géodonnées

### Bundesamt für Landestopografie swisstopo

Luft-, Satelliten- und Orthobilder,  
Landschaftsmodelle, Höhenmodelle,  
Digitale Karten, Geologische Daten,  
Geodienste, 3D-Visualisierungen  
Seftigenstrasse 264 Tel. +41 58 469 01 11  
3084 Wabern Fax +41 58 469 04 59  
geodata@swisstopo.ch www.swisstopo.ch

### EBP Schweiz AG

Satellitenbilddaten, Höhenmodelle,  
Mobilitätsdaten, Datenkomprimierung,  
Koordinatentransformationen  
Mühlebachstrasse 11 Tel. 044 395 16 16  
8032 Zürich Fax 044 395 16 17  
www.ebp.ch geoinfo@ebp.ch

## Geografische Informationssysteme Systèmes d'information du territoire

### ADASYS AG

Entwickeln von Datenmodellen und darauf basierenden Anwendungen  
Schlossbergstrasse 38  
8820 Wädenswil Tel. 044 363 19 39  
software@adasy.ch www.adasy.ch

### Eisenhut Informatik AG

Softwareentwicklung, Erstellung von Datenmodellen, INTERLIS-Schnittstellen  
Kirchbergstrasse 107  
Postfach Tel. 034 423 52 57  
3401 Burgdorf www.eisenhutinformatik.ch

### EBP Schweiz AG

Konzepte, Datenbanken, Analysen, Softwareentwicklung, Visualisierungen, Internet-Applikationen, Beratungen/Schulungen  
Mühlebachstrasse 11 Tel. 044 395 16 16  
8032 Zürich Fax 044 395 16 17  
www.ebp.ch geoinfo@ebp.ch

### Esri Schweiz AG

Vertrieb, Entwicklung, Consulting, Schulung und Support von Geografischen Informationssystemen: Esri ArcGIS Produktfamilie (Desktop GIS, mobiles GIS, Server GIS, Entwickler GIS)  
Josefstrasse 218 Tel. 058 267 18 00  
8005 Zürich info@esri.ch  
www.esri.ch

### Esri Suisse SA

Grand-Rue 9 Tél. 058 267 18 60  
1260 Nyon info@nyon.esri.ch  
www.esri.ch

### ewp AG

Dienstleistungszentrum Geoinformation (Beratung, Projektleitung, System- und Datenaufbau, Geodatenserver)  
Datenerfassung und Nachführung  
Massgeschneiderte GIS Lösungen für Infrastruktur-Management (Strassen, Kunstbauten, Abwasser und Wasser)  
Web- und mobile Lösungen, 3D-Modelle  
Rikonerstrasse 4 CH-8307 Effretikon  
Tel. 052 354 21 11  
effretikon@ewp.ch www.ewp.ch

### GEOAargau AG

Geoinformatik, GIS, Informationssysteme –  
Dienstleistungszentrum GeoInformation (Beratung, Projektleitung, System- und Datenaufbau, Geodatenserver),  
Software-Entwicklung und Vertrieb (GEMILIS® – Gemeinde-Land-Informationen-System)  
Frey-Herosé-Str. 25 Tel. 079 292 97 47  
CH-5000 Aarau Fax 079 277 23 05  
info@geoaargau.ch  
www.geoaargau.ch

### GEOBOX AG

Vertrieb, Entwicklung, Schulung und Support basierend auf Autodesk AutoCAD Map 3D.  
Amtliche Vermessung, Raumplanung, Werkthemen  
St. Gallerstrasse 10 Tel. +41 44 515 02 80  
CH-8400 Winterthur info@geobox.ch  
http://www.geobox.ch

### Geocom Informatik AG (a VertiGIS company)

Software-Entwicklung, Vertrieb, Schulung und Support der GEONIS GIS-Produktfamilie für ArcGIS, fokussiert auf die Amtliche Vermessung sowie Unternehmen in der Ver- und Entsorgung.  
Kirchbergstrasse 107  
3400 Burgdorf Tel. +41 31 561 53 00  
info@geocom.ch www.geocom.ch

### GeoConcept International Software SA

Filiale suisse de l'éditeur français  
GeoConcept SA  
Editeur de la solution de Système d'Information Territoriale EDILIS  
Case Postale 1627  
Rue de la Gabelle 34 Tel. 022 343 35 09  
CH-1227 Carouge  
www.edilis.net Fax 022 300 02 28

### GEOINFO Applications AG

Entwicklung und Betrieb von Geodateninfrastrukturen, WebGIS/mobileGIS sowie kartenbasierten Verwaltungslösungen: Infrastruktur, Sicherheit, Vegetation und Landwirtschaft.  
Kasernenstrasse 69 Tel. 058 580 40 70  
9100 Herisau www.geoinfo.ch

### Gossweiler Ingenieure AG

Aufbau und Nachführung GIS/NIS; Geodaten-server und interaktive WebGIS; Mobile GIS  
www.gossweiler.com Tel. 044 802 77 11  
geoinformatik@gossweiler.com

### Mensch und Maschine Schweiz AG

Autodesk GIS-Lösungen – WebGIS /  
Mobile GIS – BIM für Infrastrukturprojekte  
5034 Suhr Tel. 062 855 60 60  
www.mum.ch info@mum.ch

### rmDATA AG

Entwicklung, Vertrieb, Schulung und Support von Software für Vermessung und Geoinformation  
Bahnhofstrasse 23 Tel. 041 511 21 31  
CH-8956 Killwangen Fax 041 511 21 27  
office@rmdatagroup.ch www.rmdatagroup.ch

### SITTEL Consulting SA

Rue de Lausanne 15 Tél. 027 322 48 46  
1950 Sion VS Fax 027 322 75 32  
info@sittel.ch www.sittel.ch

## Geo-Marketing

### GeoConcept International Software SA

Filiale suisse de l'éditeur français  
GeoConcept SA  
Editeur de solutions de Geobusiness et de  
Geologistique  
Case Postale 1627  
Rue de la Gabelle 34 Tel. 022 343 35 09  
CH-1227 Carouge  
www.geoconcept.com Fax 022 300 02 28

## Geometermaterial

### Accessoires pour mensuration

### Losatec GmbH

Haselstrasse 5 3930 Visp  
Métralie 26 3960 Sierre  
www.losatec.ch Tel. 079 342 50 30

### Schenkel Vermessungen AG

www.schenkelvermessungen.ch

### Swissat AG

Komplettes Sortiment an  
– Vermessungsinstrumente  
– Vermessungszubehör  
– Vermarktungsmaterial  
– Bauzubehör  
Churerstrasse 55  
8852 Altendorf Tel. +41 55 44 222 66  
www.swissat.ch www.swissat-shop.ch

## Gewässervermessung

### Mensuration des eaux

### Staubli, Kurath & Partner AG

Ingenieurbüro SIA USIC  
Gewässervermessungen mit Präzisions-  
echolot; wasserbauliche Beurteilung bzgl.  
Kolk, Ablagerung, Sedimenttransport;  
Hydraulische Berechnungen; Analyse von  
Wasserproben  
Bachmattstrasse 53, 8048 Zürich  
Tel. 043 336 40 50  
sk@wasserbau.ch www.wasserbau.ch

## Industrievermessung Géodésie industrielle

Schenkel Vermessungen AG  
www.schenkelvermessungen.ch

## Informations- und Geodaten- Management / Gestion des informa- tions et données géographiques

**ewp AG**  
Dienstleistungszentrum Geoinformation  
(Beratung, Projektleitung, System- und  
Datenaufbau, Geodatenserver)  
Datenerfassung und Nachführung  
Massgeschneiderte GIS Lösungen für  
Infrastruktur-Management (Strassen, Kunst-  
bauten, Abwasser und Wasser)  
Web- und mobile Lösungen, 3D-Modelle  
Rikonerstrasse 4 CH-8307 Effretikon  
Tel. 052 354 21 11  
effretikon@ewp.ch www.ewp.ch

**GEOINFO Applications AG**  
Entwicklung und Betrieb von Geodateninfra-  
strukturen, WebGIS/mobileGIS sowie karten-  
basierten Verwaltungslösungen: Infrastruktur,  
Sicherheit, Vegetation und Landwirtschaft.  
Kasernenstrasse 69 Tel. 058 580 40 70  
9100 Herisau www.geoinfo.ch

**geoProRegio AG**  
Innovative Webplattform für vernetzte  
regionale Geodienste www.geoproregio.ch  
Haselstrasse 15 Tel. 056 200 22 22  
5401 Baden info@geoproregio.ch

**Gossweiler Ingenieure AG**  
Erfassung, Nachführung und Analyse;  
Geodienste; Infrastruktur-Management;  
Beratungen, Konzepte und Entwicklungen  
mit interdisziplinärem Praxisbezug  
www.gossweiler.com Tel. 044 802 77 11  
geoinformatik@gossweiler.com

## Instrumente und Geräte Instruments et appareils

**Fieldwork, Kompetenz von Topcon**  
Maschinenkontroll- und Vermessungssysteme AG  
Bleichelstrasse 22 Tel. +41 71 440 42 63  
CH-9055 Bühler Fax +41 71 440 42 67  
info@fieldwork.ch www.fieldwork.ch

**Geo Science SA, Verkauf und Vermietung**  
von Vermessungsinstrumenten und Zubehör  
für Geomatik und Bau  
9443 Widnau Tel. 071 726 12 11  
www.geo-science.ch sales@geo-science.ch

**Happy Survey Sagl**  
Verkauf und Miete von Vermessungsgeräten  
für Geomatik und Bau  
Via Luganetto 4 6962 Lugano-Viganello  
info@happysurvey.ch www.happysurvey.ch

**Leica Geosystems AG**  
Beratung, Verkauf, Miete, Technischer  
Support und Service von Produkten für  
Geomatik, Bau und Industrie-Vermessungs-  
anwendungen  
Europa-Strasse 21 Tel. 044 809 33 11  
8152 Glattbrugg Fax 044 810 79 37  
Rue de Lausanne 60 Tel. 021 633 07 20  
1020 Renens Fax 021 633 07 21  
info.swiss@leica-geosystems.com  
www.leica-geosystems.ch

Schenkel Vermessungen AG  
www.schenkelvermessungen.ch

**Swissat AG**  
Komplettes Sortiment an  
– Vermessungsinstrumente  
– Vermessungszubehör  
– Vermarkungsmaterial  
– Bauzubehör  
Churerstrasse 55  
8852 Altendorf Tel. +41 55 44 222 66  
www.swissat.ch www.swissat-shop.ch

## Kartographie / Cartographie

**FLOTRON AG**  
Digitale Kartographie, individuelle kunden-  
spezifische Produkte, Luftbildkarten, Wander-  
und Bikekarten, Gemeindepläne, Standort-  
karten, Ortspläne  
3860 Meiringen Tel. 033 972 30 30  
info@flotron.ch www.flotron.ch

**Orell Füssli Kartographie AG**  
Digitale Kartographie-Dienstleistungen  
GIS-Bearbeitungen, GU für Druckprodukte  
Intergraph Cartographic Consultant  
Dietzingerstrasse 3  
Postfach 8775 Tel. 044 454 22 22  
8036 Zürich Fax 044 454 22 29  
info@orellkarto.ch www.orellkarto.ch

## Mobiles GIS

**ewp AG**  
Dienstleistungszentrum Geoinformation  
(Beratung, Projektleitung, System- und  
Datenaufbau, Geodatenserver)  
Datenerfassung und Nachführung  
Massgeschneiderte GIS Lösungen für  
Infrastruktur-Management (Strassen, Kunst-  
bauten, Abwasser und Wasser)  
Web- und mobile Lösungen, 3D-Modelle  
Rikonerstrasse 4 CH-8307 Effretikon  
Tel. 052 354 21 11  
effretikon@ewp.ch www.ewp.ch

**Mensch und Maschine Schweiz AG**  
Autodesk GIS-Lösungen – WebGIS /  
Mobile GIS – BIM für Infrastrukturprojekte  
5034 Suhr Tel. 062 855 60 60  
www.mum.ch info@mum.ch

## Natursteine / Pierres naturelles

**Graniti Maurino SA**  
Marksteine Tel. 091 862 13 22  
6710 Biasca Fax 091 862 39 93

## Personal- und Stellenvermittlung Agences de placement de personnel

**Schenkel Vermessungen AG**  
Vermessungsfachleute für Dauer- und  
Temporärstellen im In- und Ausland  
www.schenkelvermessungen.ch

## Photogrammetrie / Photogrammétrie

**BSF Swissphoto AG**  
Bildflüge, Auswertungen und Produkterstellung:  
Höhenmodelle, Orthophotos, 3D-Stadtmodelle  
8105 Regensdorf-Watt Tel. 044 871 22 22  
info@bsf-swissphoto.com www.bsf-swissphoto.com

**FLOTRON AG**  
Auswertungen von Nahbereichs-, Luftauf-  
nahmen, LiDAR und Fernerkundungsdaten  
Orthofotos, Geländemodelle  
3D-Visualisierungen  
3860 Meiringen Tel. 033 972 30 30  
info@flotron.ch www.flotron.ch

**Helimap System AG**  
«we map the inaccessible»  
Bildflüge mit dem Helimap System® und Aus-  
wertungen: Digitale Geländemodelle, Ortho-  
photos, stereoskopische Auswertungen.  
Le Grand-Chemin 73 www.helimap.ch  
1066 Epalinges Tél. 021 785 02 02  
Mühlezeggstrasse 15 info@helimap.ch  
8047 Zürich Tel. 044 515 20 52

**Schenkel Vermessungen AG**  
Nahbereich- und Architekturphotogram-  
metrie, 3D-Laserscanning DGM, Orthophotos  
www.schenkelvermessungen.ch

## Satellitenbilder Images satellites

**MFB-GeoConsulting GmbH**  
Intergraph/ERDAS Bildverarbeitungs-, Photo-  
grammetrie- und 3D-Lösungen; Vertrieb /  
Analyse von Satellitenbildern  
4500 Solothurn Tel. 031 765 50 63  
contact@mfb-geo.com www.mfb-geo.com

**National Point of Contact for Satellite Images**  
Nationales Satellitenbild-Archiv, Vertriebs-  
und Informationsstelle  
Archives nationales, distribution et  
informations  
Bundesamt für Landestopografie swisstopo  
Seftigenstrasse 264 Tel. 058 469 01 11  
3084 Wabern Fax 058 469 04 59  
npoc@swisstopo.ch www.npoc.ch

## Scanner

**Fieldwork, Kompetenz von Topcon**  
Maschinenkontroll- und Vermessungssysteme AG  
Bleichelstrasse 22 Tel. +41 71 440 42 63  
CH-9055 Bühler Fax +41 71 440 42 67  
info@fieldwork.ch www.fieldwork.ch

## Spezial-Vermessungen Mensurations spéciales

**Amberg Technologies AG**  
Produkte: Messsysteme und Software für  
Tunnel- und Eisenbahnbau  
Dienstleistungen: Ingenieur- und Bau-  
vermessung, Bahnvermessung, Deformations-  
messungen, automatisches Monitoring  
8105 Regensdorf Tel. 044 870 92 22  
geoenvironment@amberg.ch www.amberg.ch/at

**FLOTRON AG**  
Ingenieurvermessung  
Deformationsmessungen  
Automatische Überwachungssysteme  
Steinbruch-, Deponien- und Kiesgruben-  
verwaltung  
3860 Meiringen Tel. 033 972 30 30  
info@flotron.ch www.flotron.ch

**GEOINFO Vermessungen AG**  
Bauvermessung, Geomonitoring, Sensorik  
Lindenwiesstrasse 12 Tel. 071 388 85 85  
9200 Gossau www.geoinfo.ch

**Gossweiler Ingenieure AG**  
Ingenieur-, Bau- und Spezialvermessungen;  
Überwachungsmessungen, Geomonitoring;  
Bestandesaufnahmen; Gewässerprofile  
www.gossweiler.com Tel. 044 802 77 11  
vermessungen@gossweiler.com

**IUB Engineering AG**  
Ingenieur-, Bau-, Tunnel- und  
Bahnvermessung, Überwachungsmessungen  
Belpstrasse 48, Postfach Tel. 031 357 11 11  
CH-3000 Bern 14 www.iub-ag.ch

## Terrestrial Laserscanning

**Geo Science SA, Kompetenz von Faro**  
Vertrieb Faro Scanner und Software  
9443 Widnau Tel. 071 726 12 11  
www.geo-science.ch sales@geo-science.ch

**Gossweiler Ingenieure AG**  
Architekturvermessung; 3D-Modelle;  
Objektdokumentationen; Visualisierungen  
www.gossweiler.com 3D@gossweiler.com

**Leica Geosystems AG**  
Beratung und Verkauf von «High Definition  
Surveying» Systemen  
Europa-Strasse 21 Tel. 044 809 33 11  
8152 Glattbrugg Fax 044 810 79 37  
Rue de Lausanne 60 Tel. 021 633 07 20  
1020 Renens Fax 021 633 07 21  
info.swiss@leica-geosystems.com  
www.leica-geosystems.ch

**Schenkel Vermessungen AG**  
www.schenkelvermessungen.ch

## Vermarktungsmaterial Matériel de démarcation

**Schenkel Vermessungen AG**  
Messingbolzen, Messnägel, Zielmarken,  
Grenzmarksteine  
8052 Zürich Tel. 044 361 07 00  
www.schenkelvermessungen.ch  
Online-Shop

**Swissat AG**  
Komplettes Sortiment an  
– Vermessungsinstrumente  
– Vermessungszubehör  
– Vermarktungsmaterial  
– Bauzubehör  
Churerstrasse 55  
8852 Altendorf Tel. +41 55 44 222 66  
www.swissat.ch www.swissat-shop.ch

## Vermessungssoftware

**rmDATA AG**  
Entwicklung, Vertrieb, Schulung und  
Support von Software für Vermessung und  
Geoinformation  
Bahnhofstrasse 23 Tel. 041 511 21 31  
CH-8956 Killwangen Fax 041 511 21 27  
office@rmdatagroup.ch www.rmdatagroup.ch

## Vermessungszubehör

**Losatec GmbH**  
Haselstrasse 5 3930 Visp  
Métralie 26 3960 Sierre  
www.losatec.ch Tel. 079 342 50 30

**Schenkel Vermessungen AG**  
www.schenkelvermessungen.ch

**Swissat AG**  
Komplettes Sortiment an  
– Vermessungsinstrumente  
– Vermessungszubehör  
– Vermarktungsmaterial  
– Bauzubehör  
Churerstrasse 55  
8852 Altendorf Tel. +41 55 44 222 66  
www.swissat.ch www.swissat-shop.ch

## Vermietung / Location

**Fieldwork, Kompetenz von Topcon**  
Maschinenkontroll- und Vermessungssysteme AG  
Bleichelistrasse 22 Tel. +41 71 440 42 63  
CH-9055 Bühler Fax +41 71 440 42 67  
info@fieldwork.ch www.fieldwork.ch

**Geo Science SA, Kompetenz von Faro**  
Vermietung Faro Scanner  
9443 Widnau Tel. 071 726 12 11  
www.geo-science.ch sales@geo-science.ch

## 3D-Visualisierungen

**ewp AG**  
Dienstleistungszentrum Geoinformation  
(Beratung, Projektleitung, System- und  
Datenaufbau, Geodatenserver)  
Datenerfassung und Nachführung  
Massgeschneiderte GIS Lösungen für  
Infrastruktur-Management (Strassen, Kunst-  
bauten, Abwasser und Wasser)  
Web- und mobile Lösungen, 3D-Modelle  
Rikonerstrasse 4 CH-8307 Effretikon  
Tel. 052 354 21 11  
effretikon@ewp.ch www.ewp.ch

**Mathys Partner Visualisierung**  
Visualisierungen und Animationsfilme für  
Hoch- und Tiefbauprojekte. Nachprüfbar  
Schattensimulationen und Fotomontagen.  
Technopark Zürich Tel. 044 445 17 55  
www.visualisierung.ch

## Weiterbildung / Formation continue

**Bildungszentrum Geomatik Schweiz**  
Kurse in Geomatik, Informatik und  
Persönlichkeit, Lehrgang für Geomatik-  
technikerIn mit eidg. FA  
admini@biz-geo.ch www.geo-education.ch

**Haben Sie Interesse  
an einem Bezugsquellen-  
register-Eintrag, inkl.  
Online-Vernetzung?**

Wir beraten Sie gerne.

**SIGImedia AG**  
Alte Bahnhofstrasse 9a  
5610 Wohlen  
Telefon 056 619 52 52  
info@sigimedia.ch

## Geomatik Schweiz Géomatique Suisse Geomatca Svizzera

### Fachgebiete / Domaines spécialisés

Geoinformationssysteme, Geodäsie, Vermessung, Kartographie, Photo-  
grammetrie, Fernerkundung, Landmanagement, Raumplanung, Struktur-  
verbesserung, Kulturtechnik, Boden, Wasser, Umwelt, Gemeindeingenieurwesen  
Systèmes d'information du territoire, géodésie, mensuration, cartographie,  
photogrammétrie, télédétection, gestion et aménagement du territoire, amélio-  
rations structurelles, génie rural, sol, eaux, environnement, génie communal

### Redaktion / Rédaction

redaktion@geomatik.ch

### Chefredaktor / Rédacteur en chef

**Glattthard Thomas**, dipl. Kulturing. ETH/SIA  
Stutzstrasse 2, 6005 Luzern, Tel. 041 410 22 67

### FGS Redaktion / Rédaction PGS

**Nicol Maron**, nicol.maron@avannamut.ch

### Rédaction romande

**Benes Beat**, ing. rural EPFZ  
rte de la Traversière 3, 2013 Colombier  
tél. 032 841 14 62, b.benes@net2000.ch

### Sekretariat / Secrétariat

### Redaktionssekretariat

SIGImedia AG, Alte Bahnhofstrasse 9a, CH-5610 Wohlen  
Tel. 056 619 52 52, Fax 056 619 52 50, info@sigimedia.ch

### Herausgeber / Editeurs

#### GEOSUISSE

Schweizerischer Verband für Geomatik und  
Landmanagement – SIA-Fachverein  
Société suisse de géomatique et de gestion du  
territoire – Société spécialisée SIA  
Kapellenstrasse 14, Postfach 5236, 3001 Bern  
Tel. 031 390 99 61, Fax 031 390 99 03  
info@geosuisse.ch, www.geosuisse.ch

#### Schweizerische Gesellschaft für Photogrammetrie und Fernerkundung (SGPF)

Société Suisse de photogrammétrie et de  
télédétection (SSPT)  
c/o Bundesamt für Landestopographie  
3084 Wabern, Tel. 031 963 21 11  
www.sgpf.ch

Fachleute Geomatik Schweiz (FGS)  
Professionnels Géomatique Suisse (PGS)  
Professionisti Geomatca Svizzera (PGS)  
Zentralsekretariat, Flühlstrasse 30B  
3612 Steffisburg, Tel. 078 674 13 77  
admin@pro-geo.ch, www.pro-geo.ch

#### GEO+ING

Fachgruppe der Geomatik Ingenieure Schweiz  
Groupement professionnel des ingénieurs en  
géomatique Suisse  
Swiss Engineering  
3000 Bern, info@geo-ing.ch, www.geo-ing.ch

### Verlag, Abonnements, Inserate / Edition, Abonnements, Annonces

#### Abonnementsdienst /

#### Service des abonnements

Neuabonnements, Adressänderungen /  
Nouveaux abonnements, changements d'adresse  
SIGImedia AG  
Alte Bahnhofstrasse 9a  
CH-5610 Wohlen  
Tel. 056 619 52 52, Fax 056 619 52 50  
verlag@geomatik.ch

#### Preise / Prix de vente

Inland / Suisse Fr. 84.–  
Ausland / Etranger Fr. 110.–

**Geomatik Schweiz im Internet /  
Géomatique Suisse sur Internet:**  
www.geomatik.ch

ISSN 1660-4458

Copyright 2021 by  
SIGImedia AG, CH-5610 Wohlen

**Erscheinungsweise / Parution**  
6 x jährlich / 6 x par an





**200yrs  
Swiss  
Geo  
x**

**100yrs  
Innovation  
Heerbrugg**

**HEXAGON**

**200swisgeo.ch**

**Jubiläums-Ausstellung  
Ab 26. April 2021  
Optik-Hus  
Heerbrugg**

**100 Jahre  
Innovation in  
Heerbrugg**

**Jubiläums-Ausstellung  
Ab 26. April 2021  
Optik-Hus, Heerbrugg  
Nur mit Voranmeldung**

In Heerbrugg wurde vor 100 Jahren die «Heinrich Wild, Werkstätte für Feinmechanik und Optik» gegründet. Innerhalb eines Jahrhunderts entwickelte sich das Unternehmen zu Leica Geosystems und gehört heute zum Weltkonzern Hexagon.

Diese Unternehmen sind Meister der Innovation mit einer grossen Passion für Präzision und ihrer Zeit voraus. 1921 genauso wie 2021.

Die Jubiläums-Ausstellung gibt Einblicke in die Innovationskraft von WILD, Leica Geosystems und Hexagon. Sie zeigt Revolutionen in der Vermessung und die neuesten Lösungen für die präzise Erfassung der Realität.

Die Ausstellung ist in fünf thematische Bereiche unterteilt: Bauen, Infrastruktur, Stadtentwicklung, Sicherheit und Fabrikation. Anhand konkreter Beispiele wird gezeigt, wie und wo Innovationen mit Bezug zu Heerbrugg seit einem Jahrhundert unsere Welt mitgestalten.

**Glanzleistungen und Revolutionen in 5 Bereichen.** Die Jubiläums-Ausstellung gibt Einblicke in die Innovationskraft von WILD, Leica Geosystems und Hexagon. Sie zeigt Revolutionen in der Vermessung und die neuesten Lösungen für die präzise Erfassung der Realität.

Die Ausstellung ist in fünf thematische Bereiche unterteilt: Bauen, Infrastruktur, Stadtentwicklung, Sicherheit und Fabrikation. Anhand konkreter Beispiele wird gezeigt, wie und wo Innovationen mit Bezug zu Heerbrugg seit einem Jahrhundert unsere Welt mitgestalten.

**Die Ausstellung kann nur begleitet und auf Voranmeldung besucht werden.**

**Anmeldung**  
Gerne nehmen wir Ihre Anmeldung unter Tel. +41 71 727 3053 oder [monica.men@leica-geosystems.com](mailto:monica.men@leica-geosystems.com) entgegen.

**Zeiten**  
Ein Besuch ist zu diesen Zeiten möglich:  
Montag bis Freitag  
9-12 und 14-17 Uhr

www.ch

**Voll digital ab  
Mai 2021**

[www.geosummit.ch](http://www.geosummit.ch)

LÖSUNGEN  
FÜR EINE  
**WELT**  
IM WANDEL

**DER DIGITALE LEBENSRAUM**

**L'ESPACE NUMERIQUE**

GEO+Summit

Mehr Informationen:  
[www.geosummit.ch](http://www.geosummit.ch)

Plus d'informations:  
[www.geosummit.ch](http://www.geosummit.ch)

# Esri Konferenz

Where the future begins

11.-14.  
Oktober  
2021

Virtuell

Der Blick in die Zukunft mit  
GIS & Location Intelligence

**Sustainability**

Mensch &  
Erde

**Living**


Mensch &  
Lebenswelten

**Working**

Mensch &  
Arbeitswelten



 **esri** Deutschland  
THE SCIENCE OF WHERE

 **esri** Suisse  
THE SCIENCE OF WHERE

**synergis**  **esri** Official  
Distributor

#EsriKon  
Stay tuned