

Zeitschrift: Geomatik Schweiz : Geoinformation und Landmanagement =
Géomatique Suisse : géoinformation et gestion du territoire =
Geomatica Svizzera : geoinformazione e gestione del territorio

Band: 121 (2023)

Heft: 5-6

Artikel: Tranquillity Map : wo das Mittelland noch ruhig ist

Autor: [s.n.]

DOI: <https://doi.org/10.5169/seals-1037046>

Nutzungsbedingungen

Die ETH-Bibliothek ist die Anbieterin der digitalisierten Zeitschriften. Sie besitzt keine Urheberrechte an den Zeitschriften und ist nicht verantwortlich für deren Inhalte. Die Rechte liegen in der Regel bei den Herausgebern beziehungsweise den externen Rechteinhabern. [Siehe Rechtliche Hinweise.](#)

Conditions d'utilisation

L'ETH Library est le fournisseur des revues numérisées. Elle ne détient aucun droit d'auteur sur les revues et n'est pas responsable de leur contenu. En règle générale, les droits sont détenus par les éditeurs ou les détenteurs de droits externes. [Voir Informations légales.](#)

Terms of use

The ETH Library is the provider of the digitised journals. It does not own any copyrights to the journals and is not responsible for their content. The rights usually lie with the publishers or the external rights holders. [See Legal notice.](#)

Download PDF: 17.11.2024

ETH-Bibliothek Zürich, E-Periodica, <https://www.e-periodica.ch>

Tranquillity Map: Wo das Mittelland noch ruhig ist

Die Tranquillity Map des Schweizer Mittellands wurde im Sommer 2020 unter der Leitung der SL entwickelt und zeigt auf, wo es im Mittelland noch wenig verlärmte Landschaften gibt, die sich für die ruhige Erholung eignen. 2021-22 wurden in acht ausgewählten Tranquillity-Gebieten die konkreten Ruhekriterien erhoben. Die Tranquillity Map steht nun allen Interessierten auf dem Kartenviewer von swisstopo unter map.geo.admin.ch zur Verfügung.

Stiftung Landschaftsschutz Schweiz

Geboren aus der Lockdown-Erfahrung im Frühling 2020 und dem damit verknüpften Bedürfnis nach Ruhe und Bewegung in der Natur, erarbeitete die Stiftung Landschaftsschutz Schweiz (SL) zusammen mit dem Institut PLUS der ETHZ die Tranquillity Map des Schweizer Mittellands. Um dies zu modellieren, wurde die biogeographische Region Mittelland in

ein Raster von 100 × 100 m Zellengrösse eingeteilt. Durch die Berechnung verschiedener positiver und negativer Faktoren, die über Augen bzw. Ohren das Ruhe- und Erholungserlebnis beeinflussen, wurde pro Rasterzelle ein «Tranquillity»-Wert errechnet. Dieser Wert wird auf einer von grün (ruhig) bis rot (lärmbelastet) reichenden Farbskala abgebildet und vermittelt so ein flächendeckendes Bild von ruhigen bzw. lärmbelasteten Landschaften im Schweizer Mittelland.

Ausgehend von dieser flächendeckenden Berechnung wurden diskrete Erholungsgebiete abgeleitet. Dazu wurde nach Flächen gesucht, die über eine Mindestgrösse von 5 km² einen bestimmten «Tranquillity»-Index nicht unterschreiten. Mithilfe dieses Verfahrens konnten für das Schweizer Mittelland 53 grossräumige Gebiete abgeleitet werden, die sich besonders gut für die ruhige Erholung eignen.

Nach Meinung der SL soll die Ruhe als schützenswerte Landschaftsqualität allen Interessierten zugänglich sein. So stehen neu die Tranquillity Map und die daraus abgeleiteten Tranquillity Gebiete unter den Stichworten «Tranquillity Map» bzw. «Tranquillity Gebiete» allen Interessierten auf dem Kartenviewer von swisstopo unter www.map.geo.admin.ch zur Verfügung. Die Map erlaubt den Kantonen und Gemeinden das Thema Tranquillity in ihre Planungsarbeit einzubauen.

Weitere Informationen unter www.sl-fp.ch/tranquillity-map-d

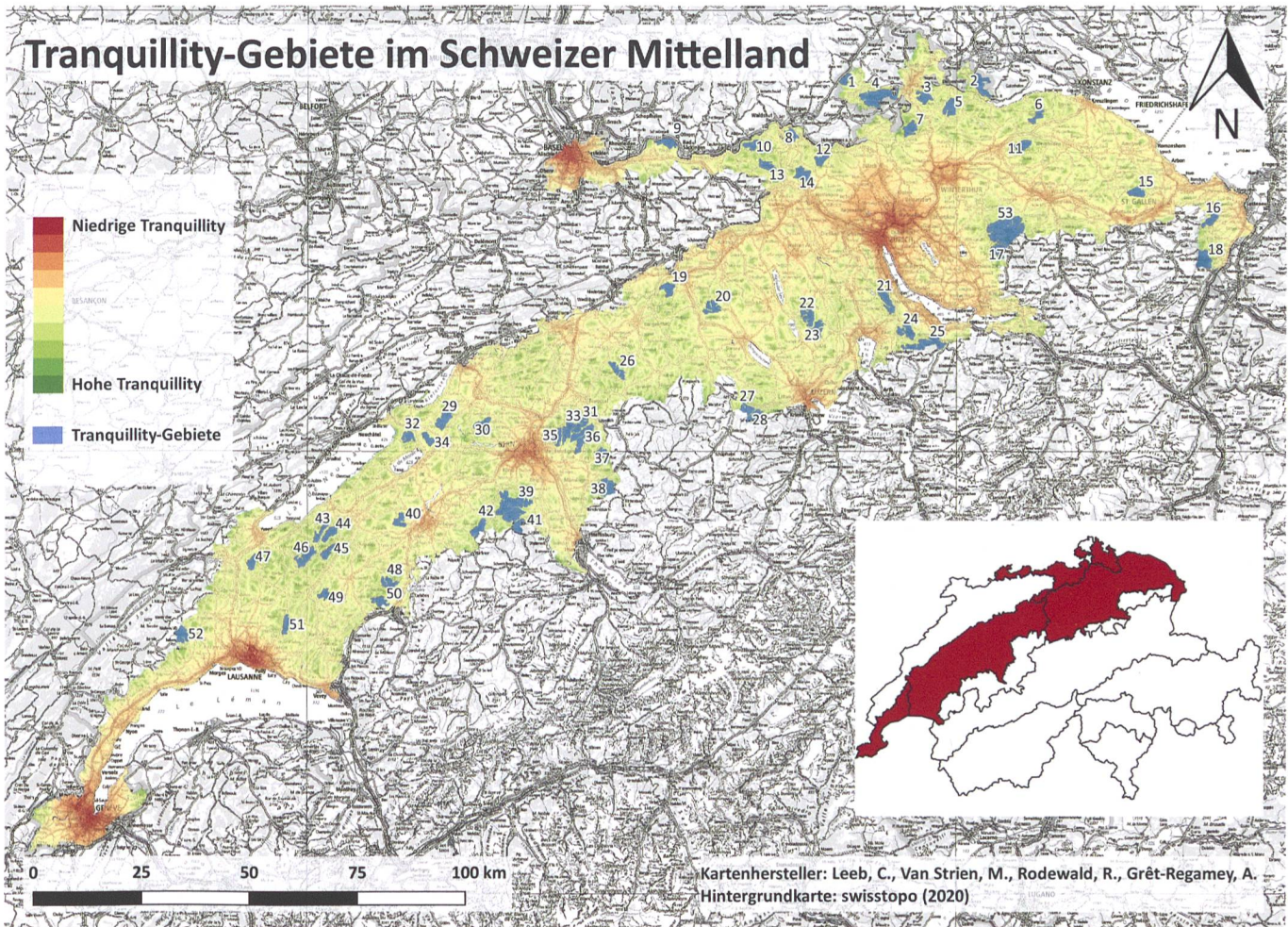
Tranquillity Map: Là où règne encore le calme sur le Plateau

La «tranquillity map» du Plateau suisse, élaborée durant l'été 2020 sous la direction de la SL-FP, révèle où il existe encore des paysages peu exposés au bruit sur le Plateau, qui se prêtent donc à la détente dans le calme. En 2021-22, les critères concrets de tranquillité ont fait l'objet d'un relevé dans huit zones de quiétude choisies. La «tranquillity map» peut être consultée par toute personne intéressée sur le visualiseur de cartes de swisstopo, à l'adresse map.geo.admin.ch.

Nell'estate 2020 la Fondazione svizzera per la tutela del paesaggio ha sviluppato la Tranquillity Map dell'Altopiano svizzero. Si tratta di una carta su cui sono indicati i paesaggi poco esposti al rumore in cui trovare il silenzio che consente di rigenerarsi. Nel periodo 2021-2022 si sono rilevati i criteri concreti di tranquillità in otto zone prescelte come oasi di pace. La Tranquillity Map è ora a disposizione di tutte le persone interessate sul visualizzatore di carte di swisstopo su map.geo.admin.ch.

Fondation suisse pour la protection et l'aménagement du paysage

Poussée par l'expérience du confinement au printemps 2020 et par le besoin de calme et d'activités dans la nature que celui-ci a mis en évidence, la Fondation suisse pour la protection et l'aménagement du paysage (FP) a entrepris d'élaborer, en collaboration avec l'Institut PLUS de l'EPFZ, la «tranquillity map» du Plateau suisse. Pour la modélisation, la région biogéographique du Plateau a été divisée selon une trame de 100 × 100 mètres. Un calcul prenant en compte différents facteurs positifs et négatifs qui influent sur le ressenti du calme et de la détente par les biais visuel et auditif a produit une valeur de «tranquillity» pour chaque cellule de la grille. Cette valeur est représentée sur une échelle de couleurs allant du



vert (calme) au rouge (bruyant) et donne ainsi une vision d'ensemble des paysages paisibles ou au contraire exposés au bruit sur le Plateau suisse.

A partir de ce calcul couvrant l'ensemble du territoire, des zones de quiétude concrètes ont été définies. Pour ce faire, on a recherché des secteurs qui, sur une superficie minimale de 5 km², ne passaient pas au-dessous d'un certain indice de «tranquillity». Cette méthode a permis

de distinguer sur le Plateau suisse 53 zones d'une certaine étendue qui se prêtent particulièrement bien à la détente dans le calme.

La FP estime que le calme, en tant que qualité paysagère digne de protection, doit être accessible à toute personne intéressée. Ainsi, la «tranquillity map» et les zones de quiétude qui en découlent sont désormais à la disposition du public sous les mots-clés «tranquillity map» ou «zones

de quiétude» sur le visualiseur de cartes de swisstopo, à l'adresse map.geo.admin.ch. La carte permet également aux cantons et aux communes d'intégrer le thème de la tranquillité dans leurs travaux de planification.

Pour plus d'informations, voir aussi: www.sl-fp.ch/tranquillity-map-f