

# Nos travaux à l'aiguille

Objektyp: **Group**

Zeitschrift: **Aînés : mensuel pour une retraite plus heureuse**

Band (Jahr): **2 (1972)**

Heft 9

PDF erstellt am: **10.07.2024**

## **Nutzungsbedingungen**

Die ETH-Bibliothek ist Anbieterin der digitalisierten Zeitschriften. Sie besitzt keine Urheberrechte an den Inhalten der Zeitschriften. Die Rechte liegen in der Regel bei den Herausgebern.

Die auf der Plattform e-periodica veröffentlichten Dokumente stehen für nicht-kommerzielle Zwecke in Lehre und Forschung sowie für die private Nutzung frei zur Verfügung. Einzelne Dateien oder Ausdrucke aus diesem Angebot können zusammen mit diesen Nutzungsbedingungen und den korrekten Herkunftsbezeichnungen weitergegeben werden.

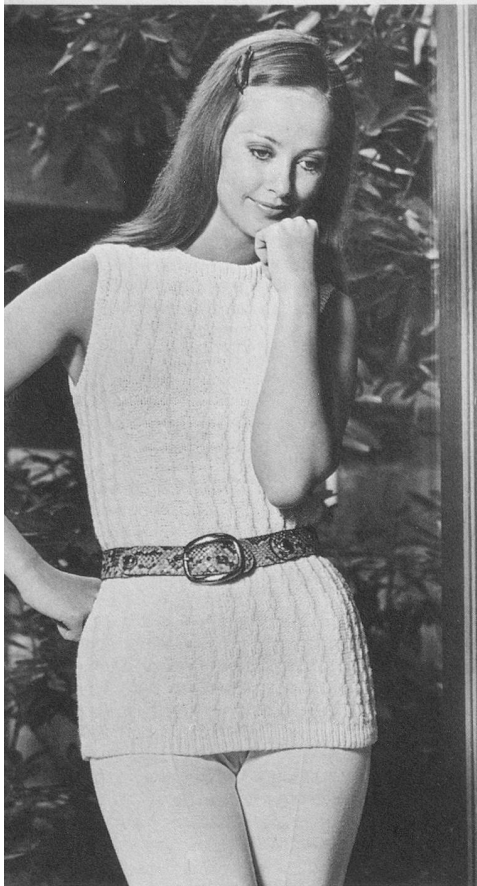
Das Veröffentlichen von Bildern in Print- und Online-Publikationen ist nur mit vorheriger Genehmigung der Rechteinhaber erlaubt. Die systematische Speicherung von Teilen des elektronischen Angebots auf anderen Servern bedarf ebenfalls des schriftlichen Einverständnisses der Rechteinhaber.

## **Haftungsausschluss**

Alle Angaben erfolgen ohne Gewähr für Vollständigkeit oder Richtigkeit. Es wird keine Haftung übernommen für Schäden durch die Verwendung von Informationen aus diesem Online-Angebot oder durch das Fehlen von Informationen. Dies gilt auch für Inhalte Dritter, die über dieses Angebot zugänglich sind.

Ein Dienst der *ETH-Bibliothek*  
ETH Zürich, Rämistrasse 101, 8092 Zürich, Schweiz, [www.library.ethz.ch](http://www.library.ethz.ch)

<http://www.e-periodica.ch>



## NOS TRAVAUX A L'AIGUILLE

par Josy

### Pullover pour jeune fille

Taille 38

#### Mesures du modèle :

T. de poitrine: 88 cm  
Longueur: 65 cm

**Fournitures :** Synthétique Lang Bri-Nova 300 g blanc, aig. n<sup>os</sup> 4 et 5, 1 fermeture éclair.

**Points employés :** Pt I, aig. n<sup>o</sup> 4, 1 m. env., 1 m. end. Pt II, aig. n<sup>o</sup> 5: nombre de m. divisible par 6 plus 5 plus 2 m. lis. 1<sup>re</sup> aig. côté end.: m. lis., \* 5 m. env., 1 m. end., repr. à \*, terminer par 5 m. env., m. lis. 2<sup>e</sup> et 4<sup>e</sup> aig. côté env.: m. lis., \* 5 m. end., 1 m. env., repr. à \*.

3<sup>e</sup> aig.: comme la 1<sup>re</sup> aig. 5<sup>e</sup> aig.: m. lis., 4 m. env., \* 1 m. end., 1 m. env., 1 m. end., 3 m. env., repr. à \*. 6<sup>e</sup> à 8<sup>e</sup> aig.: tric. les m. comme elles se présentent. 9<sup>e</sup> aig.: repr. à la 1<sup>re</sup> Aig.

**Echantillon :** 12 m. = 5 cm de large  
16 aig. = 5 cm de haut

**Dos :** Monter 109 m., tric. 3 cm au pt I, puis cont. au pt II.

Emman.: à 44 cm de haut. tot., rab. de ch. côté 5, 3, 2, 3 x 1 m.

Ouverture: à 53 cm du début, rab. la m. centrale et terminer ch. partie sép. Epaule: à 18 cm de haut. d'emman., rab. 4 x 3, 3 x 4 m.

Encolure: en commençant le 5<sup>e</sup> groupe de dim. de l'épaule, rab. dès l'ouverture 6, 6, 5 m.

**Devant :** Pareil au dos à l'exception de l'encolure: à 57 cm de haut. tot., rab. les 13 m. centrales et de ch. côté de celles-ci 3, 3, 2, 3 x 1 m.

**Montage :** Etirer les parties, poser un linge humide dessus et laisser sécher. Fermer les coutures. Relever 89 m. autour de l'encolure, tric. 3 cm au pt I et rab. Border l'ouverture du dos d'un rg de m.s. et poser la fermeture éclair. Relever 86 m. autour des emman., tric. 2 cm au pt I, rab.

A vous tous de **60 ans** révolus et plus,

nous offrons un taux d'épargne spécial de

**5%**

Annoncez-vous à nos guichets ou produisez votre livret par correspondance avec une pièce d'identité.

### CRÉDIT FONCIER VAUDOIS

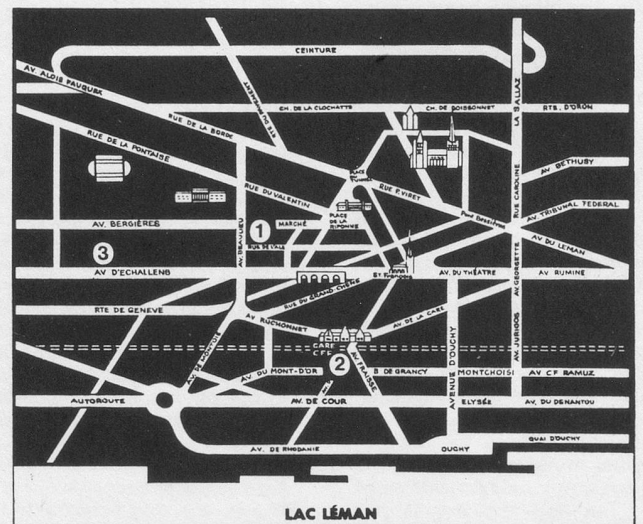
gérant de la

### Caisse d'épargne cantonale

Garantie à 100% par l'Etat de Vaud

LAUSANNE

et ses agences



#### Pharmacies Populaires

#### Officines :

- 1 Rue de l'Ale 30  
22 38 61
- 2 Av. Fraisse 3  
26 38 62
- 3 Av. d'Echallens 81  
24 08 54

#### Ristourne progressive

de 7 1/2 % à 10 % (Art. régl. exceptés)

Timbres PHAR-POP

Livraisons rapides  
à domicile