

**Zeitschrift:** Aînés : mensuel pour une retraite plus heureuse  
**Band:** 2 (1972)  
**Heft:** 11

**Artikel:** Apprenez à photographier! : le problème de la vitesse. Partie 1  
**Autor:** [s.n.]  
**DOI:** <https://doi.org/10.5169/seals-830230>

### **Nutzungsbedingungen**

Die ETH-Bibliothek ist die Anbieterin der digitalisierten Zeitschriften. Sie besitzt keine Urheberrechte an den Zeitschriften und ist nicht verantwortlich für deren Inhalte. Die Rechte liegen in der Regel bei den Herausgebern beziehungsweise den externen Rechteinhabern. [Siehe Rechtliche Hinweise.](#)

### **Conditions d'utilisation**

L'ETH Library est le fournisseur des revues numérisées. Elle ne détient aucun droit d'auteur sur les revues et n'est pas responsable de leur contenu. En règle générale, les droits sont détenus par les éditeurs ou les détenteurs de droits externes. [Voir Informations légales.](#)

### **Terms of use**

The ETH Library is the provider of the digitised journals. It does not own any copyrights to the journals and is not responsible for their content. The rights usually lie with the publishers or the external rights holders. [See Legal notice.](#)

**Download PDF:** 17.11.2024

**ETH-Bibliothek Zürich, E-Periodica, <https://www.e-periodica.ch>**

Apprenez à photographier!

## Le problème de la vitesse

La dernière fois, nous vous avons montré une photo bougée. Ceci posait le problème de la vitesse. Vous savez que, pour prendre une photo, un mécanisme, appelé obturateur, obéissant à votre index, laisse pénétrer la lumière derrière l'objectif pendant une fraction de



Cette photo a été prise au 1/500<sup>e</sup> de seconde.

seconde. Le temps d'ouverture de l'obturateur peut être variable.

Dans les appareils les plus simples, il est fixé à une vitesse donnée, relativement lente: 1/50<sup>e</sup> de seconde, par exemple. Si on ne prend pas garde à déclencher en douceur, on risque fort d'obtenir un bougé sur la photo. De même, un cycliste passant devant l'objectif sera bougé, car le 1/50<sup>e</sup> est insuffisant pour arrêter un mouvement un peu rapide.

La solution? Un outil un peu plus perfectionné, permettant de choisir la vitesse de prise de vue. Avoir 1/250<sup>e</sup> ou 1/500<sup>e</sup> de seconde permet d'arrêter tout mouvement, tout en diminuant le risque du bougé au déclenchement. D'autre part, de même qu'un robinet ouvert deux minutes laisse passer deux fois plus d'eau que s'il n'avait été ouvert qu'une minute, la vitesse de l'obturateur détermine la quantité de lumière qui vient impressionner la pellicule: 1/50<sup>e</sup> de seconde laisse entrer deux fois plus de lumière que 1/100<sup>e</sup>.

Ceci permet de compenser le manque d'éclairage lors de certaines photos de fin de journée, ou d'intérieur, en utilisant des vitesses lentes telles que le 1/25<sup>e</sup> ou 1/10<sup>e</sup>, voire même une pose plus longue. Et les vitesses rapides, utilisées pour les photos de mouvement, en éclairage normal, permettent d'étonnants instantanés.

Les vitesses d'obturation sont aussi importantes pour l'appareil que la boîte de vitesses pour une voiture. Elles aident à maîtriser volontairement les situations les plus diverses. Mais, en photo, comme en automobile, il existe des systèmes automatiques qui vous délivrent du souci de sélectionner vos vitesses... Pour ceux que le problème ennuie, c'est la solution.

YD

## Votre conseiller photographe

le spécialiste qui vous aide et vous conseille

### Genève



#### Photo Montbrillant

19, place de Montbrillant, Genève

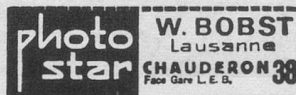
Conseille le mieux et vend le moins cher!

### Lausanne

#### PHOTO-CINÉ DU GRAND-PONT

R. Furgler  
Galeries du Grand-Pont 2 bis  
Tél. (021) 22 37 25

se fera un plaisir de vous conseiller



W. BOBST  
Lausanne  
CHAUDRON 38  
Face Gare L. E. B.

MET 30 ANS  
D'EXPÉRIENCE  
A VOTRE SERVICE

Tél. (021) 24 02 66

Carrefour avenue de Morges - Avenue d'Echallens

#### PHOTO - FILLISTORF - DISCOUNT

11-13, galerie de Bourg  
1003 LAUSANNE - ☎ (021) 22 88 77

### Vevey

#### PHOTO - FILLISTORF - DISCOUNT

14, avenue P.-Cérésole  
1800 VEVEY - ☎ (021) 51 54 22

### Neuchâtel



Photo-Ciné AMÉRICAIN  
Photo-Ciné GLOOR  
Photo-Ciné CASTELLANI

Vis-à-vis de la Poste  
Rue St. Maurice  
Rue du Seyon

UNIS POUR MIEUX VOUS SERVIR