

**Zeitschrift:** Aînés : mensuel pour une retraite plus heureuse  
**Band:** 8 (1978)  
**Heft:** 2

## Werbung

### Nutzungsbedingungen

Die ETH-Bibliothek ist die Anbieterin der digitalisierten Zeitschriften. Sie besitzt keine Urheberrechte an den Zeitschriften und ist nicht verantwortlich für deren Inhalte. Die Rechte liegen in der Regel bei den Herausgebern beziehungsweise den externen Rechteinhabern. [Siehe Rechtliche Hinweise.](#)

### Conditions d'utilisation

L'ETH Library est le fournisseur des revues numérisées. Elle ne détient aucun droit d'auteur sur les revues et n'est pas responsable de leur contenu. En règle générale, les droits sont détenus par les éditeurs ou les détenteurs de droits externes. [Voir Informations légales.](#)

### Terms of use

The ETH Library is the provider of the digitised journals. It does not own any copyrights to the journals and is not responsible for their content. The rights usually lie with the publishers or the external rights holders. [See Legal notice.](#)

**Download PDF:** 17.11.2024

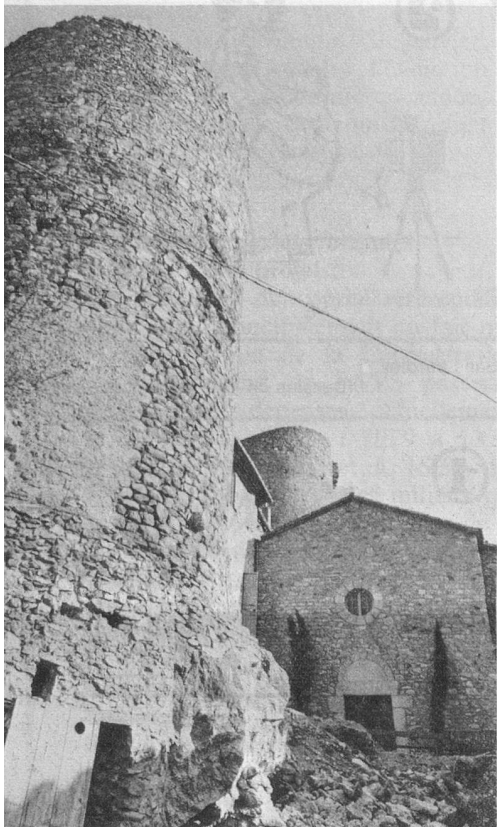
**ETH-Bibliothek Zürich, E-Periodica, <https://www.e-periodica.ch>**



# Amélie

LES BAINS

Cure et tourisme



A deux pas d'Amélie, le bourg médiéval de Palalda.

Dans notre dernier numéro (janvier 1978) nous avons consacré deux pages à Amélie-les-Bains, aux vacances que nous y avons organisées en 1977, à celles que nous y organisons cette année-ci, toujours en étroite collaboration avec Pro Senectute. Depuis la parution de cet article, les inscriptions ont afflué tant pour

**le séjour de cure** du 15 février au 8 mars, que pour **le séjour touristique** du 9 au 23 mars 1978.

Toute personne désirant se documenter sur nos cures et nos vacances à Amélie-les-Bains recevra sur simple demande le No 1/78 d'« Aînés ». Disons que ces séjours ont remporté un succès sans précédent l'an passé. Qualité et confort des hôtels, gastronomie, animation, excursions, folklore, gym 3e âge, transport en train de luxe Genève-Perpignan-Genève, etc., ont valu à la belle station d'Amélie une réputation solide. Il est certain que des centaines de Romands s'y rendront cette année, et qu'ils y bénéficieront, comme leurs prédécesseurs, d'un accueil et d'attentions chaque jour renouvelés.

## Bulletin d'inscription

Je m'inscris Nous nous inscrivons pour :

- le **séjour de cure** du 15 février au 8 mars (3 semaines)  
en hôtel 3 étoiles = Fr. 1371.— (ch. 1 lit, suppl. Fr. 274.—)
- les **vacances touristiques** du 9 au 23 mars (2 semaines)  
en hôtel 3 étoiles = Fr. 1051.— (ch. 1 lit, suppl. Fr. 210.—)  
en hôtel 1 étoile = Fr. 896.— (ch. 1 lit, suppl. Fr. 178.—)

Nom et prénom \_\_\_\_\_

Rue \_\_\_\_\_ Tél. \_\_\_\_\_

No postal et localité \_\_\_\_\_

Je désire faire la cure      oui      non

Signature \_\_\_\_\_

Je m'acquitterai du montant de la facture qui me sera envoyée avec un bulletin de versement, au moins 3 semaines avant le jour du départ.  
**Bulletin à envoyer à « Aînés », case postale 2633, 1002 Lausanne.**

## Les voyages « Aînés »

Beaucoup de personnes ayant participé à notre voyage en Pologne, en juin 1977, ont émis le désir de retourner dans ce si sympathique pays.

## ET REVOICI LA

Ce voyage aura lieu **du 10 au 20 avril 1978.**

pour le prix exceptionnel de **Fr. 1340.—**  
(non-abonnés Fr. 1390.—).

(Supplément pour chambre à 1 lit : Fr. 185.—).

La Pologne chaleureuse, hospitalière, accueillera nos voyageurs avec amitié.

Nos prix comprennent :

- le **vol Genève-Varsovie-Genève, avions de ligne, classe touriste, service à bord ;**
- **franchise de 20 kg de bagages par personne ;**
- **logement dans hôtels de 1re classe. Base : chambre bain 2 lits ;**
- **tous les repas dans les hôtels ou restaurants en cours de route ;**
- le **circuit Varsovie-Czestochowa-Cracovie-Zakopane-Varsovie en cars confortables ;**
- **toutes les visites mentionnées au programme avec entrées ;**
- **l'accompagnement au départ de Suisse par une personne WLT ou « Aînés » ;**
- **toutes les taxes et le service ;**
- **les frais de visa ;**
- **une documentation.**

Leurs vœux sont exaucés : cette année-ci, nous emmènerons à nouveau nos lecteurs en Pologne, au cours d'un périple exceptionnellement captivant. A leur intention et à l'intention des lecteurs que ce projet pourrait intéresser, nous avons mis sur pied un voyage de tout premier ordre, organisé par **Wagons-Lits-Tourisme Genève** et **Orbis-Varsovie**. Ce voyage à la fois

culturel et touristique fera découvrir à nos lecteurs les cités prestigieuses de :

**VARSOVIE**  
**CZESTOCHOWA**  
**CRACOVIE**  
**ZAKOPANE**

leurs monuments, musées, parcs, attractions, etc.

### Nous vous rappelons :

**Survolez les Alpes, le 29 mars 1978, Fr. 95.— avec repas.**  
Voir « Aînés » No 1/78, page 15, ou s'inscrire en tél. à Wagons-Lits Tourisme, Genève, No (022) 32 71 10.

# POLOGNE

De merveilleux palais et de douces chaumières : tout le charme de la Pologne.



Nos prix ne comprennent pas : les dépenses personnelles et l'assurance « accidents » **que nous ne saurions trop vous recommander**. Cette assurance est valable 1 année et couvre tous les accidents pouvant survenir. Un prospectus accompagnera l'envoi de la facture.

A la visite passionnante de Varsovie et de Cracovie, nous avons ajouté Czestochowa et son pèlerinage (visite du couvent des Paulins) et Zakopane avec circuit touristique dans les Tatras.

Inscrivez-vous sans retard, le nombre de places étant limité. Un programme détaillé sera envoyé à toute personne qui en fera la demande à Wagons-Lits-Tourisme, rue du Mont-Blanc 16, 1211 Genève 1, tél. (022) 32 71 10.

## Bulletin d'inscription



Je m'inscris Nous nous inscrivons

pour le voyage en Pologne du 10 au 20 avril 78, pour le prix de **Fr. 1340.—**  
(Fr. 1390.— non-abonnés). Biffer ce qui ne convient pas !

Nom et prénom \_\_\_\_\_

Rue \_\_\_\_\_ Tél. \_\_\_\_\_

No postal et localité \_\_\_\_\_

Abonné à « Aînés »    oui    non

Signature \_\_\_\_\_

Je m'acquitterai du prix du voyage dès confirmation, au moyen du bulletin de versement qui me sera adressé. Bulletin à renvoyer, rempli et signé, à « Aînés », case postale 2633, 1002 Lausanne.