

Objektyp: **Advertising**

Zeitschrift: **Aînés : mensuel pour une retraite plus heureuse**

Band (Jahr): **14 (1984)**

Heft 12

PDF erstellt am: **11.07.2024**

Nutzungsbedingungen

Die ETH-Bibliothek ist Anbieterin der digitalisierten Zeitschriften. Sie besitzt keine Urheberrechte an den Inhalten der Zeitschriften. Die Rechte liegen in der Regel bei den Herausgebern. Die auf der Plattform e-periodica veröffentlichten Dokumente stehen für nicht-kommerzielle Zwecke in Lehre und Forschung sowie für die private Nutzung frei zur Verfügung. Einzelne Dateien oder Ausdrucke aus diesem Angebot können zusammen mit diesen Nutzungsbedingungen und den korrekten Herkunftsbezeichnungen weitergegeben werden. Das Veröffentlichen von Bildern in Print- und Online-Publikationen ist nur mit vorheriger Genehmigung der Rechteinhaber erlaubt. Die systematische Speicherung von Teilen des elektronischen Angebots auf anderen Servern bedarf ebenfalls des schriftlichen Einverständnisses der Rechteinhaber.

Haftungsausschluss

Alle Angaben erfolgen ohne Gewähr für Vollständigkeit oder Richtigkeit. Es wird keine Haftung übernommen für Schäden durch die Verwendung von Informationen aus diesem Online-Angebot oder durch das Fehlen von Informationen. Dies gilt auch für Inhalte Dritter, die über dieses Angebot zugänglich sind.

Voyages

Pour raccourcir l'hiver...

En février, sur la Côte d'Azur, pendant la période des mimosas... Comme chaque année, nous vous proposons deux destinations, soit Giens, situé sur la presqu'île de Giens, à 12 km de Hyères, et Grasse, cité des parfums, à quelques kilomètres au-dessus de Cannes. Ces deux villages-vacances sont gérés par l'Association VVF. Le confort est simple mais suffisant (les appartements sont chauffés), la cuisine bonne et l'animation excellente. Pendant le séjour, des excursions sont prévues dans cette belle région encore embellie à cette époque par l'éclat des mimosas.

Séjours de 8 jours:

Giens

7 au 14 février
(départ de Neuchâtel et Lausanne)
14 au 21 février
(départ de Neuchâtel et Lausanne)

Grasse

7 au 14 février
(départ de Neuchâtel et Lausanne)
14 au 21 février
(départ de Neuchâtel et Lausanne)

Prix: Fr. 620.—

(membres MDA: Fr. 550.—).

Le prix est le même pour les deux villages.

Bulletin d'inscription pour les voyages

à retourner au MDA,
Tivoli 8, 1007 Lausanne

J'inscris _____ personne(s)

pour le voyage à _____

du _____ au _____

Nom _____

Prénom _____

Rue _____

NP/localité _____

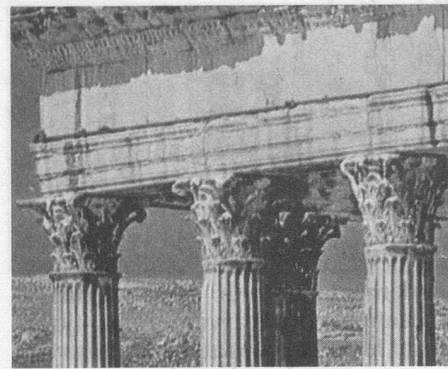
Tél. _____

Signature _____

En annexe, je joins les adresses des personnes qui m'accompagnent.

Notre grand succès depuis quelques années...

LA TUNISIE



Le séjour que nous vous proposons dans la région de Sousse, à Port El Kantaoui (140 km de Tunis), aura lieu au mois de mars et non en février comme les autres années, cela pour garantir un climat encore meilleur. Votre logement est prévu à la Résidence-Club Alhambra, anciennement Diar el Andalous, appartenant à la chaîne Abou Nawas. Les résidences s'intègrent merveilleusement à l'architecture mauresque qui caractérise l'ensemble balnéaire de Port El Kantaoui. Les logements sont pourvus de tout le confort moderne. L'hôtel, situé à 200 m, possède une piscine couverte et chauffée mise gratuitement à disposition. En plus des nombreuses excursions que vous découvrirez dans notre programme, une animation est prévue pour faire passer d'inoubliables vacances.

Dates du séjour:

4 au 18 mars 1985 (2 semaines)

4 au 25 mars 1985 (3 semaines)

Prix:

Fr. 1360.— pour 2 semaines.

(membres MDA: Fr. 1290.—)

Fr. 1620.— pour 3 semaines.

(membres MDA: Fr. 1550.—)

Programme:

1^{er} jour: Genève-Tunis par vol Tunis Air en fin d'après-midi. Transfert en car à Port El Kantaoui, près de Sousse, environ 2 heures et demi de trajet. Verre de bienvenue et installation.

2^e jour: Matinée d'information. Après-midi, excursion à Kairouan.

3^e jour: Journée libre en pension complète. Soirée cabaret.

4^e jour: Matinée: jeux et tournois. Après-midi, navette pour Sousse.

5^e jour: Excursion toute la journée à Tunis, Carthage, Sidi Bou Said.

6^e jour: Matinée libre. Après-midi excursion dans la région de Sousse.

7^e jour: Excursion de toute la journée au Cap Bon. Visite de Hammamet et

Nabeul. Continuation pour Korba et Kelibia.

8^e jour: Journée libre en pension complète. Navettes pour Sousse.

9^e et 10^e jour: Deux jours consacrés à la visite du sud tunisien, au programme: El Jem, Sfax, Gabès, Matmata, Douz et Kébili. Hébergement à Douz à l'Hôtel Saharien. Soirée folklorique.

11^e jour: Journée libre en pension complète. Jeux et tournois.

12^e jour: Excursion qui vous conduira à Sousse, puis Mahdia, très joli port de pêche où vous prendrez le repas de midi. Continuation pour Monastir via Moknine et Ksa Hellal.

13^e jour: Journée libre en pension complète. Repas du soir avec folklore.

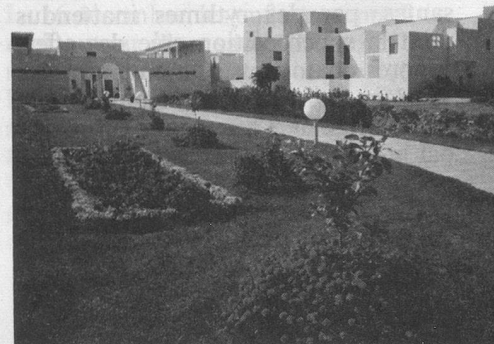
14^e jour: Journée libre en pension complète. Animation et possibilités de navettes pour Sousse.

15^e jour: Pour les personnes qui ont choisi 2 semaines, retour dans l'après-midi pour Genève.

22^e jour: Idem pour les personnes qui restent 3 semaines.

La 3^e semaine est prévue en pension complète aux Résidences. Animation.

Notre prix comprend: vols Genève - Tunis - Genève; l'accueil, l'assistance, le port des bagages à l'arrivée à Tunis et au départ; les transferts et toutes les excursions mentionnées; l'hébergement en pension complète; l'animation ainsi que l'utilisation gratuite de la piscine et des courts de tennis; les services d'un accompagnateur du MDA.



Résidence-Club Alhambra.



Retraites Populaires

CAISSE CANTONALE VAUDOISE DES RETRAITES POPULAIRES

garantie par l'Etat

en complément à votre AVS
et à votre caisse retraite

pourquoi pas... une rente viagère?

Vaudois ou toutes personnes domiciliées dans le canton de Vaud, demandez la visite d'un conseiller de la Caisse cantonale vaudoise des retraites populaires, Caroline 11, 1003 Lausanne. Tél. 021/20 13 51.

FANGOPRESS®

La compresse Fango prête à l'emploi

A appliquer soi-même à la maison: simple, pratique, propre.

5 minutes de chauffage suffisent

Pas besoin de préparer une pâte; habits, linges et récipients restent propres

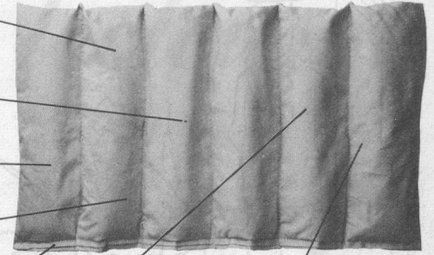
Prête à l'emploi

Forte capacité d'absorption d'eau et de conservation de la chaleur

La compresse épouse les sinuosités du corps

Compresse en tissu coton serré

Propre, utilisable sans l'aide d'un tiers



La même compresse FANGOPRESS peut être utilisée jusqu'à 20 fois. Une application coûte donc moins de 1 franc.

Grandeur II
(560 g) 23x26 cm
fr. 16.40

Grandeur III
(840 g) 23x40 cm
fr. 19.80

En vente dans les pharmacies et drogueries.

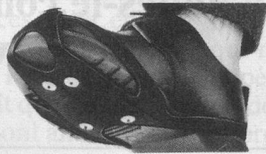
Geistlich-Pharma
6110 Wolhusen



Pas cet hiver!

Neige-vent-gel. Le verglas. Fantastique pour les as du patinage. Un cauchemar pour les autres. Spiky est la solution à toutes les glissades, avec ses quatre pointes d'acier qui mordent dans la glace. Sitôt dit, sitôt mis. Et suffisamment de sûreté pour jouer aux panthères des glaces.

S'adapte à toutes tailles et tous genres de chaussures. Et double qualité de spiky: il est si petit, qu'il se glisse dans n'importe quelle poche. A l'achat de chaque Spiky, vous recevrez de votre droguerie ou de votre pharmacie, un Cataphote pour semelles, sécurité supplémentaire la nuit.



SPIKY

Vos griffes sur la glace!



100 Jahre
ans
Lamprecht



— Le docteur m'a dit de bien surveiller ma ligne, si je voulais maigrir!... Je ne fais que ça, sans aucun résultat!...
(Dessin de Bernie-Cosmopress)

Almanach du

**Messenger
boiteux**

1985

Fr. 6.50



Ouverture

**de la Résidence Victoria
1861 Corbeyrier**

**Etablissement
médico-social**

pour personnes âgées et handicapées

Longs et courts séjours
sous contrôle médical

Renseignements et direction ☎ (025) 26 26 37

Art Suisse

Rue Enning 8
(Haut de la rue de Bourg)
Lausanne. ☎ 20 81 80

Céramiques bernoises
Céramiques vaudoises
Céramiques de la Gruyère
Verres d'Hergiswil et de Sarnen
Bois de Brienz et d'Appenzell
Foulards et châles de Glaris
Boîtes à musique de Sainte-Croix
Découpages de Château-d'Éx

AÎNÉS

**renseigne et divertit.
Faites-le connaître
autour de vous!**

CONSULTATION GRATUITE DE VOS OREILLES

(audition)

**TOUS
LES JOURS
A
LAUSANNE**

de 9 h.
à 12 h.
et de 14 h.
à 17 h.
ou sur
rendez-vous

**CENTRE D'ACOUSTIQUE MÉDICALE
43bis, avenue de la Gare**

Succursales:

**JANINE ET FRANCINE DE FOUNÈS
OPTICIENNES**
(tous les lundis)
1200 GENÈVE, rue du Mont-Blanc 20
Téléphone (022) 32 73 12

PHARMACIE TRIPET
(tous les mercredis)
2000 NEUCHÂTEL, rue Seyon 8
Téléphone (038) 24 66 33

1001 LAUSANNE

**CENTRE D'ACOUSTIQUE
SURDITÉ M. DARDY S.A.**
(tous les mardis)
2800 DELÉMONT, rue de Moutier 89
Téléphone (066) 22 16 66

PHARMACIE VOUILLOZ R.
(tous les jeudis)
1920 MARTIGNY, av. de la Gare 22
Téléphone (026) 2 66 16

M. DARDY
Tél. (021) 23 12 45

