

Objektyp: **Advertising**

Zeitschrift: **Aînés : mensuel pour une retraite plus heureuse**

Band (Jahr): **14 (1984)**

Heft 2

PDF erstellt am: **11.07.2024**

Nutzungsbedingungen

Die ETH-Bibliothek ist Anbieterin der digitalisierten Zeitschriften. Sie besitzt keine Urheberrechte an den Inhalten der Zeitschriften. Die Rechte liegen in der Regel bei den Herausgebern. Die auf der Plattform e-periodica veröffentlichten Dokumente stehen für nicht-kommerzielle Zwecke in Lehre und Forschung sowie für die private Nutzung frei zur Verfügung. Einzelne Dateien oder Ausdrucke aus diesem Angebot können zusammen mit diesen Nutzungsbedingungen und den korrekten Herkunftsbezeichnungen weitergegeben werden. Das Veröffentlichen von Bildern in Print- und Online-Publikationen ist nur mit vorheriger Genehmigung der Rechteinhaber erlaubt. Die systematische Speicherung von Teilen des elektronischen Angebots auf anderen Servern bedarf ebenfalls des schriftlichen Einverständnisses der Rechteinhaber.

Haftungsausschluss

Alle Angaben erfolgen ohne Gewähr für Vollständigkeit oder Richtigkeit. Es wird keine Haftung übernommen für Schäden durch die Verwendung von Informationen aus diesem Online-Angebot oder durch das Fehlen von Informationen. Dies gilt auch für Inhalte Dritter, die über dieses Angebot zugänglich sind.

En vacances
avec «Aînés»

Amélie

(Photos Yves Debraine)



Le Catalan-Talgo entre en gare de Genève, et les bagages de nos voyageurs ont été rassemblés à Lausanne déjà avant d'être transférés dans le train de luxe franco-espagnol.



Chaque voyageur reçoit un carton repas très apprécié. Le liquide n'est pas oublié.



A Amélie, réception de bienvenue présidée par Mme Jacqueline Alduy, le souriant maire, sénateur honoraire et conseiller général, qui à chaque fois accueille chaleureusement nos voyageurs. A la droite de Mme le maire, Mme Lacombe, la charmante présidente du Club du 3^e âge d'Amélie-les-Bains.



Les excursions du programme d'animation se font à bord des cars confortables des « Courriers catalans ». Le chauffeur, M. Pierre, excelle à créer la meilleure ambiance. Et M. Pierre est un guide accompli.

c'est aussi cela...

Du 1^{er} au 15 mars 1984, «Aînés» emmènera les amateurs de vacances printanières à Amélie-les-Bains, au cœur du magnifique Roussillon déjà fleuri, à 30 km de la Méditerranée.

Grâce à la collaboration amicale des autorités de la ville, de l'Office du tourisme et du thermalisme et des hôtels, le Grand Hôtel de la Reine Amélie*** et l'Hôtel Palmarium**, grâce aussi à un change favorable, le prix de ces séjours de mars est plus avantageux que celui de l'année 1983, soit: Fr. 1294.— en pension complète à l'Hôtel Reine Amélie (supplément de Fr. 200.— pour chambre à 1 lit), et Fr. 1067.— à l'Hôtel Palmarium, en pension complète (supplément de Fr. 170.— pour chambre à 1 lit).

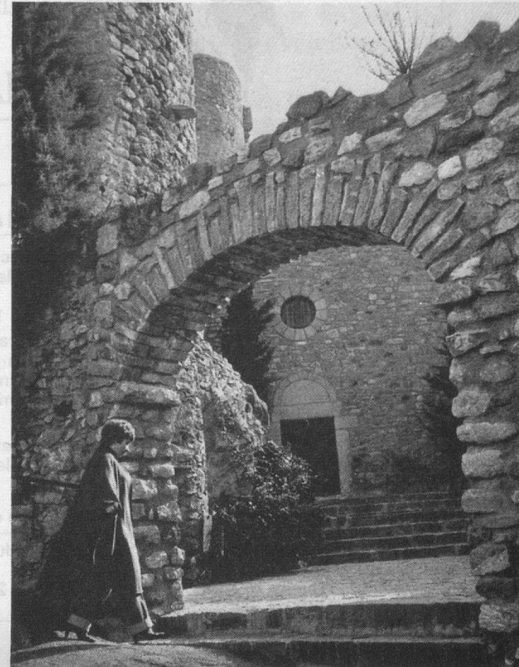
Toutes les chambres de ces deux hôtels réputés pour leur confort et l'excellence de leur table sont dotées de bain/douche/WC privés. Un programme d'animation très séduisant (excursions et spectacles) est compris dans le prix du séjour.

Nos prestations

Voyage en train de luxe Catalan-Talgo de Genève à Perpignan et retour (y compris un excellent carton repas); transferts en car de Perpignan à Amélie et retour; le logement et la pension complète; le programme d'animation (excursions et spectacles); l'accompagnement par «Aînés» pendant les deux semaines, de Genève à Genève; les taxes et le service.

Mais Amélie-les-Bains, c'est aussi de nombreuses attentions amicales et sympathiques. Nos photos ci-contre en donnent un aperçu.

Depuis sept années, «Aînés» est fidèle à Amélie. Des centaines de personnes ont apprécié les charmes de ces séjours de repos et du plus agréable des dépaysements.



Le hameau moyenâgeux de Palalda fait partie de la commune d'Amélie. Un but de promenade très apprécié par tous les amis de la célèbre station du Roussillon réputée par son climat, ses eaux et son hospitalité.

Bulletin d'inscription

à remplir, signer et à envoyer à «Aînés», c.p. 2633, 1002 Lausanne

Nom _____

Prénom(s) _____

Rue _____

NP/localité _____

Téléphone _____

Signature _____

Je m'inscris (nous nous inscrivons) pour les vacances du 1^{er} au 15 mars à Amélie-les-Bains, au:

*** Grand Hôtel Reine Amélie*****

Fr. 1294.— p. personne
(ch. 1 lit suppl. Fr. 200.—)

*** Grand Hôtel Palmarium****

Fr. 1067.— p. personne
(ch. 1 lit suppl. Fr. 170.—)

(* Biffer ce qui ne convient pas!)

Je m'acquitterai du montant de la facture qui me sera envoyée avec un bulletin de versement, au moins 3 semaines avant le départ.



Combattre efficacement les refroidissements – au moyen du baume

Dès qu'on l'applique, on éprouve une chaleur bienfaisante. Les huiles essentielles déploient tout leur effet et facilitent la respiration de façon sensible. Les substances curatives efficaces pénètrent rapidement par la peau jusqu'aux organes respiratoires enflammés, calment l'irritation de la gorge et les douleurs.



Baume Libérol à base de plantes dans les pharmacies et les drogueries.

AMBB

«LA JURANE»

Etablissement médico-social
 Direction médicale: Dr E. Masson,
 Dr Ph. Secretan
 1349 La Praz - ☎ (024) 53 11 68

Médecine
 Convalescence postopératoire
 Changement d'air, repos
 Régimes
 Salle de physiothérapie
 Equipement de radiologie
 Ergothérapie
 Personnel infirmier diplômé
 Cuisine soignée

Au pied du Jura, à 870 m d'altitude, dans une région boisée, paisible, ensoleillée, face à un panorama grandiose ouvert sur la campagne vaudoise, le lac et les Alpes.

Chambres à un et deux lits, spacieuses, tout confort. Salles de loisirs.

Ascenseur.

Place de détente et de jeux.

Administration: Assurance Maladie paritaire du Bois et du Bâtiment pour le canton de Vaud (AMBB).
 Avenue d'Ouchy 10 - 1006 Lausanne - ☎ (021) 27 72 11, CCP 10 - 685

BOULANGERIE-PÂTISSERIE
 DU BOULEVARD

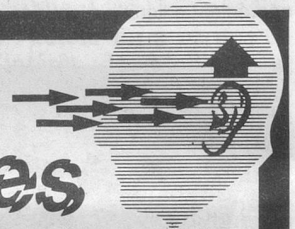
L. Pugnale

Av. Fraisse 1 - Tél. 26 52 94 — Succ. de la Bourdonnette - Tél. 35 52 77
 (Angle boulevard de Grancy)

Pains 2000

Pâtisserie maison
 Spécialités de feuilletés - Flûtes

durs d'oreilles



Grand choix d'appareils de toutes marques.

Spécialistes de la lunette acoustique, nous adaptons nos appareils **uniquement** dans nos propres cabinets de Lausanne et Fribourg.

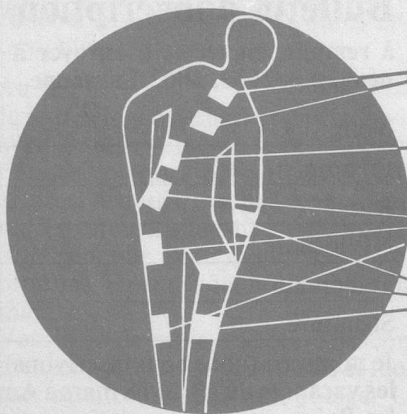
C'est la garantie d'un service impeccable.

Essais gratuits - réparation - fournisseur AI/AVS (nous nous occupons des formalités).

Dans le même magasin : lunetterie, grand choix de montures, etc.

J.-P. SCHMID ACOUSTIQUE
 Petit-Chêne 38 (en face de la Gare)
 Lausanne - tél. (021) 23 49 33

EMPLÂTRE ALLCOCK'S



toux et douleurs de poitrine

lumbago

névrite et sciatique

rhumatisme

Dès l'application, cet emplâtre exerce une action d'automassage. Rappelez vous qu'un emplâtre ALLCOCK'S «fait son travail en vous laissant faire le votre» et soutient la région affaiblie comme le ferait une main secourable et chaude

En vente pharmacies et drogueries

Nous sommes à votre disposition pour toutes vos affaires financières

Venez nous consulter, nous vous conseillerons volontiers

LAUSANNE
 20 65 41

VEVEY
 51 41 41

YVERDON
 21 51 88

SION
 (027) 22 65 13

BCC

Banque Centrale Coopérative Société Anonyme