

Objektyp: **Advertising**

Zeitschrift: **Aînés : mensuel pour une retraite plus heureuse**

Band (Jahr): **14 (1984)**

Heft 3

PDF erstellt am: **11.07.2024**

### **Nutzungsbedingungen**

Die ETH-Bibliothek ist Anbieterin der digitalisierten Zeitschriften. Sie besitzt keine Urheberrechte an den Inhalten der Zeitschriften. Die Rechte liegen in der Regel bei den Herausgebern.

Die auf der Plattform e-periodica veröffentlichten Dokumente stehen für nicht-kommerzielle Zwecke in Lehre und Forschung sowie für die private Nutzung frei zur Verfügung. Einzelne Dateien oder Ausdrucke aus diesem Angebot können zusammen mit diesen Nutzungsbedingungen und den korrekten Herkunftsbezeichnungen weitergegeben werden.

Das Veröffentlichen von Bildern in Print- und Online-Publikationen ist nur mit vorheriger Genehmigung der Rechteinhaber erlaubt. Die systematische Speicherung von Teilen des elektronischen Angebots auf anderen Servern bedarf ebenfalls des schriftlichen Einverständnisses der Rechteinhaber.

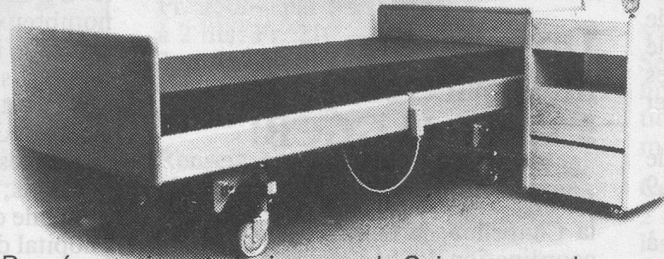
### **Haftungsausschluss**

Alle Angaben erfolgen ohne Gewähr für Vollständigkeit oder Richtigkeit. Es wird keine Haftung übernommen für Schäden durch die Verwendung von Informationen aus diesem Online-Angebot oder durch das Fehlen von Informationen. Dies gilt auch für Inhalte Dritter, die über dieses Angebot zugänglich sind.

LIT DE SOINS  
ET DE REPOS  
À COMMANDE  
ÉLECTRIQUE

**SACON**

Le lit SUISSE, qui offre sous un aspect classique toutes les possibilités du lit d'hôpital le plus moderne.



Représentation exclusive pour la Suisse romande  
Service après-vente — Location

**PRAXIMED**

SOCIÉTÉ ANONYME

APPAREILS ET  
INSTRUMENTS MÉDICAUX

Rue de Bourg 11  
1003 Lausanne  
Tél. 021 / 22 11 41

## Voyages œcuméniques et culturels (VOC) 84

Le pasteur J.-G. Bodmer  
4, rue Beauregard, 1204 Genève  
Tél. (022) 20 42 77

Venez faire l'expérience bienfaisante  
d'un voyage spécialement conçu pour vous!

### TERRE SAINTE

19 au 29 avril - 31 mai au 11 juin  
12 au 26 août

### CROISIÈRES À THÈME

avec Mme JEANNE HERSCH, 5 au 19 mai  
Mer Egée + Athènes et circuit  
avec prof. PIERRE PRIGENT, 1 au 15 septembre  
Mer Egée + Patmos

### CROISIÈRES MUSICALES

de juin à septembre  
(autres départs chaque samedi de mai à octobre)  
RÉDUCTIONS: Fr. 100.— pour inscription ferme  
avant fin février et 10 % AVS en mai-juin et sep-  
tembre-octobre aux croisières.

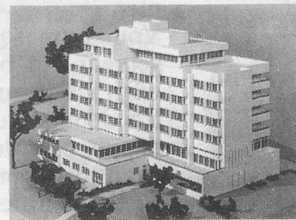
### ÉGYPTE

Dép. chaque semaine.

### INDE

Pâques et Noël 1984.

ORGANISATION/PROGRAMMES/INSCRIPTIONS:  
J.-G. Bodmer Club œcuménique et culturel c/o Chandris S.A.,  
36, Quai du Seujet, 1201 Genève. Tél. 022/32 82 01 (03).



## FONDATION CLÉMENCE

Av. de Morges 64  
1004 LAUSANNE

Etablissement médico-social prend en charge pour des périodes d'une semaine à deux mois au maximum, des personnes âgées indépendantes.  
Surveillance médicale, chambres modernes indépendantes, ascenseur, tranquillité, vue.  
Tous renseignements sont donnés volontiers par la direction.  
Tél. (021) 25 02 81, de 8 h. à 17 h.



Un accueil amical

Des conseils  
personnalisés  
pour tailles  
normales et  
«tailles-problème»

Un choix très  
complet en  
modèles, tissus  
et coloris

Des prix calculés  
au mieux de  
votre intérêt

**Lady Mode**

Le spécialiste  
tailles 40 à 56!

Voici, par exemple, cette ravissante robe «Paul Mausner, Paris»

2025. TOUJOURS ACTUELLE LA ROBE CHEMISIÈRE EN JERSEY  
POLYESTER IMPRESSIONS RAFFINÉES, IDÉALE À LA VILLE.

T 40 - 48 fr 109.- T 50 - 52 fr 119.-

LAUSANNE  
Terreaux 11  
(Bel-Air)

GENÈVE  
Dancet 5  
(Plainpalais)

FRIBOURG  
Pérolles 57

**DR** parfumerie - droguerie  
DERESA angle Palud-  
Rue du Pont **Le Pont**  
2, rue du Pont 1003 Lausanne Tél. (021) 20 94 27

En échange de cette annonce,  
vous recevrez à notre rayon

**DROGUERIE**

un petit cadeau personnel  
(jusqu'à épuisement du stock)