

La recette de Tante Jo : pommes de terre farcies

Objekttyp: **Group**

Zeitschrift: **Aînés : mensuel pour une retraite plus heureuse**

Band (Jahr): **14 (1984)**

Heft 4

PDF erstellt am: **11.07.2024**

Nutzungsbedingungen

Die ETH-Bibliothek ist Anbieterin der digitalisierten Zeitschriften. Sie besitzt keine Urheberrechte an den Inhalten der Zeitschriften. Die Rechte liegen in der Regel bei den Herausgebern.

Die auf der Plattform e-periodica veröffentlichten Dokumente stehen für nicht-kommerzielle Zwecke in Lehre und Forschung sowie für die private Nutzung frei zur Verfügung. Einzelne Dateien oder Ausdrucke aus diesem Angebot können zusammen mit diesen Nutzungsbedingungen und den korrekten Herkunftsbezeichnungen weitergegeben werden.

Das Veröffentlichen von Bildern in Print- und Online-Publikationen ist nur mit vorheriger Genehmigung der Rechteinhaber erlaubt. Die systematische Speicherung von Teilen des elektronischen Angebots auf anderen Servern bedarf ebenfalls des schriftlichen Einverständnisses der Rechteinhaber.

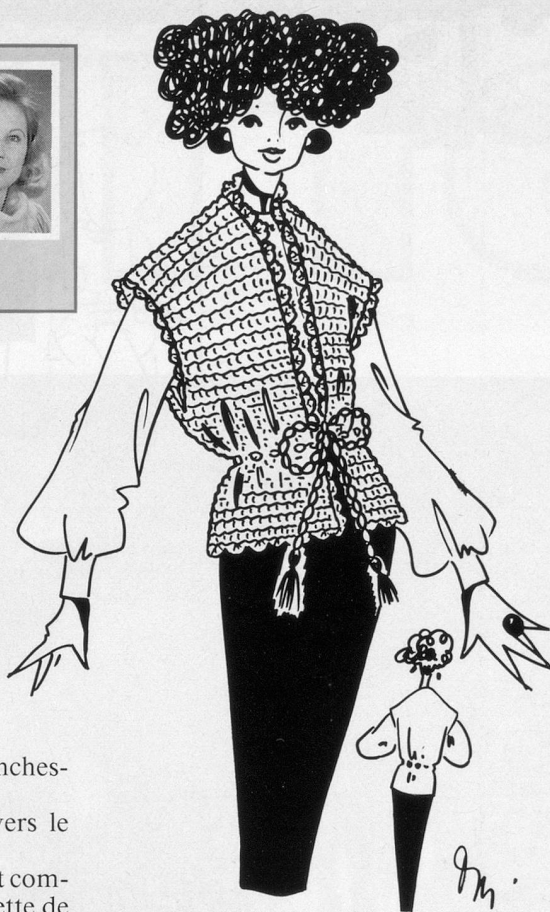
Haftungsausschluss

Alle Angaben erfolgen ohne Gewähr für Vollständigkeit oder Richtigkeit. Es wird keine Haftung übernommen für Schäden durch die Verwendung von Informationen aus diesem Online-Angebot oder durch das Fehlen von Informationen. Dies gilt auch für Inhalte Dritter, die über dieses Angebot zugänglich sind.

**Travaux
à l'aiguille**

Bricolage

Dorianne



Gilet crocheté

en fil de laine
avec filament or
ou argent

Longueur du vêtement: hanches-
épaules, environ.

Direction du travail: du dos vers le
devant.

Mesurez votre tour de hanches et com-
mencez le travail par une chaînette de
mailles libres à la mesure du $\frac{1}{2}$ tour de
hanches. Crochetez en brides tout
droit jusqu'à la hauteur des épaules.

Partagez alors le travail en deux par-
ties égales en diminuant, de part et
d'autre du milieu de l'ouvrage, 10 cm
pour l'encolure. Travaillez chaque
partie séparément, tout droit, et termi-
nez à la même longueur que la partie
dos.

Pliez l'ouvrage et assemblez les côtés
du bas vers le haut, jusqu'à 20 cm de la
ligne d'épaule pour l'emmanchure
(circonférence de l'emmanchure:
40 cm environ).

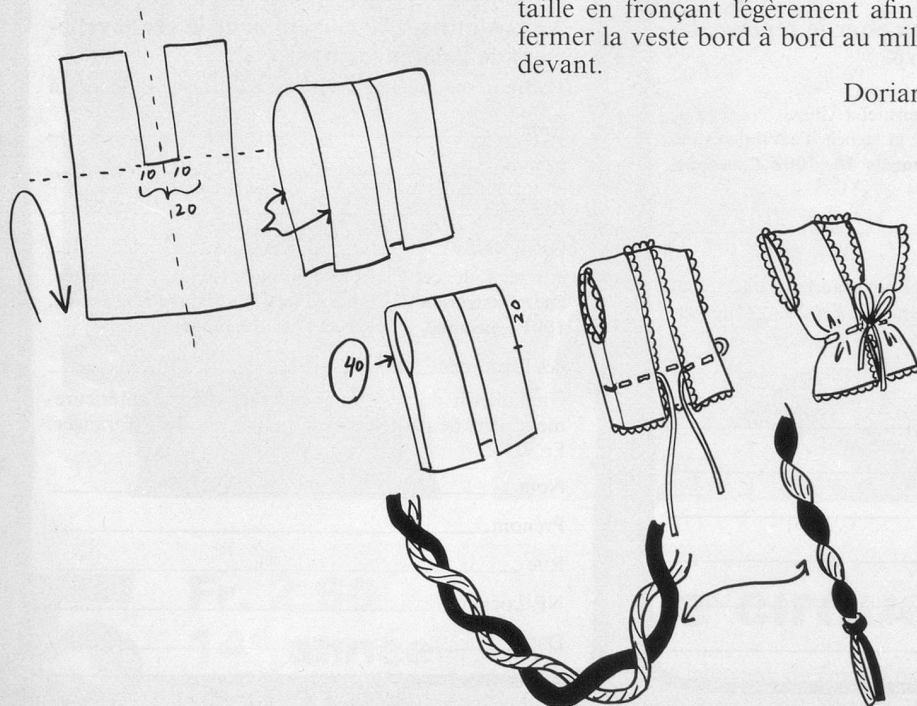
Crochetez tout autour des bords et des
emmanchures un tour de décoration
au point fantaisie, coquilles par exem-
ple.

Préparez une cordelette à nouer avec
de la même laine et garnissez-la de
pompons aux deux bouts.

Mesurez sur la veste la hauteur «épaule-
taille», notez son emplacement et
passez la cordelette entre les brides, de
5 à 5 cm environ.

Nouez cette cordelette autour de la
taille en fronçant légèrement afin de
fermer la veste bord à bord au milieu
devant.

Dorianne



La recette de Tante Jo

Vous disposez de restes de viande cui-
te. Qu'allez-vous en faire? Je vous sug-
gère un plat à la fois nourrissant et
appétissant pour lequel

il vous faut

quelques grosses pommes de terre;
un reste de viande cuite;
2 œufs;
un peu de fromage râpé;
un peu de sel, de persil, de romarin.

Pommes de terre farcies

Epluchez des pommes de terre assez
grosses. Coupez les extrémités. Videz
les pommes de terre en profondeur.

Hachez vos restes de viande. Ajoutez-
y un peu de fromage râpé, les œufs
battus, un peu de persil haché et de
sel.

Remplissez les pommes de terre avec
cette farce. Remettez les extrémités
que vous fixerez avec deux bâton-
nets.

Cuisez lentement au four avec de la
graisse et un peu de romarin.

PUBLICITÉ

Recommandation aux personnes à l'estomac sensible

Un nouveau café est de plus en plus
apprécié chez nous: le café ONKO S
affiné, aux effets irritants atténués. Ce
café répond pleinement aux vœux de
nombre de personnes à l'estomac sensi-
ble. Le café «S» se distingue par son
arôme généreux, par sa franche saveur
et par l'effet stimulant de la caféine. En
outre, il est garanti débarrassé, avant
la torréfaction, par un procédé breveté,
de nombre de substances irritantes
qui pourraient incommoder inutile-
ment certains consommateurs sensi-
bles. L'efficacité de ce procédé est offi-
ciellement reconnue et autorise la dési-
gnation du café S comme «affiné,
aux effets irritants atténués». Le café S
est en vente sous forme de café fraîche-
ment moulu emballé sous vide et sous
forme de café soluble lyophilisé.