

Objektyp: **Advertising**

Zeitschrift: **Aînés : mensuel pour une retraite plus heureuse**

Band (Jahr): **15 (1985)**

Heft 3

PDF erstellt am: **11.07.2024**

### **Nutzungsbedingungen**

Die ETH-Bibliothek ist Anbieterin der digitalisierten Zeitschriften. Sie besitzt keine Urheberrechte an den Inhalten der Zeitschriften. Die Rechte liegen in der Regel bei den Herausgebern. Die auf der Plattform e-periodica veröffentlichten Dokumente stehen für nicht-kommerzielle Zwecke in Lehre und Forschung sowie für die private Nutzung frei zur Verfügung. Einzelne Dateien oder Ausdrucke aus diesem Angebot können zusammen mit diesen Nutzungsbedingungen und den korrekten Herkunftsbezeichnungen weitergegeben werden. Das Veröffentlichen von Bildern in Print- und Online-Publikationen ist nur mit vorheriger Genehmigung der Rechteinhaber erlaubt. Die systematische Speicherung von Teilen des elektronischen Angebots auf anderen Servern bedarf ebenfalls des schriftlichen Einverständnisses der Rechteinhaber.

### **Haftungsausschluss**

Alle Angaben erfolgen ohne Gewähr für Vollständigkeit oder Richtigkeit. Es wird keine Haftung übernommen für Schäden durch die Verwendung von Informationen aus diesem Online-Angebot oder durch das Fehlen von Informationen. Dies gilt auch für Inhalte Dritter, die über dieses Angebot zugänglich sind.

## CONSULTATION GRATUITE DE VOS OREILLES

(audition)

**TOUS LES JOURS A LAUSANNE**

de 9 h.  
à 12 h. et  
de 14 h. à  
17 h. (sauf  
samedi)  
ou sur  
rendez-vous

**Succursales:**

**JANINE ET FRANCINE DE FOUNÈS OPTIENNES**

(tous les lundis)  
**1200 GENÈVE**, rue du Mont-Blanc 20  
Téléphone (022) 32 73 12

**PHARMACIE TRIPET**

(tous les mercredis)  
**2000 NEUCHÂTEL**, rue du Seyon 8  
Téléphone (038) 24 66 33

**CENTRE D'ACOUSTIQUE SURDITÉ M. DARDY S.A.**

(tous les mardis)  
**2800 DELÉMONT**, rue de Moutier 89  
Téléphone (066) 22 16 66

**PHARMACIE VOUILLOZ R.**

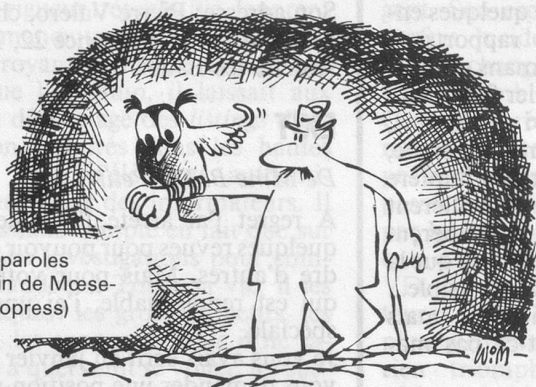
(tous les jeudis)  
**1920 MARTIGNY**, av. de la Gare 22  
Téléphone (026) 2 66 16

Pour une surdité  
qui ne se voit plus



**CENTRE D'ACOUSTIQUE MÉDICALE**  
**43 bis, avenue de la Gare 1001 LAUSANNE**

**Surdit  DARDY SA**  
**T l. (021) 23 12 45**



Sans paroles  
(Dessin de M ese-  
Cosmopress)

### «Riposo»

Dans cette berg re  
vous  tes assis  
confortablement et  
vous y  tes   l'aise.  
Vous vous levez  
aussi facilement  
que vous vous  tiez  
assis



**Sitzmobel  
Hindermann**

En outre,  
les sofas de 2 ou 3 places peuvent  
 tre assortis   la berg re.

Demandez des d pliants chez le fabricant

**Hindermann + Co AG 8832 Wollerau**  
**beim Bahnhof T l. 01/784 88 11**

Nom: \_\_\_\_\_

Adresse: \_\_\_\_\_

A

**Faites votre  
CURE-SANT !**

**30**  
ans  
anniversaire  
**LE COULTRE**

Qualit  de prestations LE COULTRE:

- acheminement en car de luxe
- pension compl te
- cures   l'h tel
- bains de boue
- douches et bains thermaux
- assistance m dicale



Prix tout compris, sans  
suppl ment-surprise.

S jour de  
2 semaines  
d s 1190.-

Choix d'h tels soigneusement s lectionn s  
D parts assur s du 1<sup>er</sup> mars au 11 octobre

**Abano-  
Montegr tto Terme**

Demandez gratuitement notre documentation d taill e en couleur.  
Renseignements et inscriptions:

**LE COULTRE**   
votre cr ateur de voyages

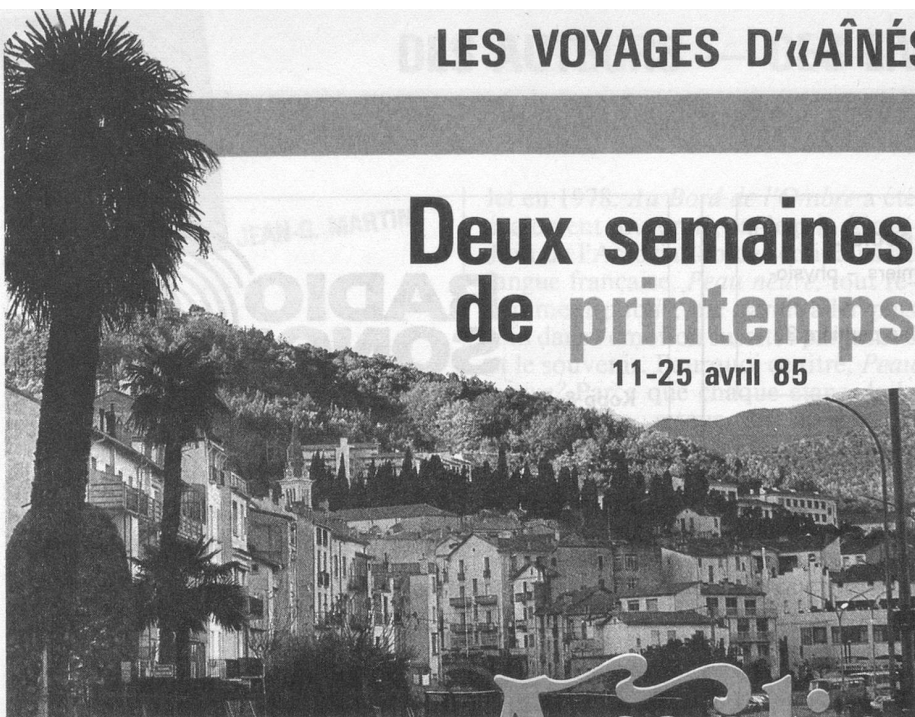
- GIMEL, 021/74 35 61-62
  - LAUSANNE, rue Marterey 15, 021/22 14 42
  - YVERDON-LES-BAINS, rue du Casino 7, 024/21 75 21.
- ou aupr s de votre agence de voyages habituelle

**R sidence pour personnes  g es  
et maison de convalescence**

**Ch teau des Novalles,  
Blonay-sur-Vevey**

Situation privil gi e dans un cadre enchanteur.  
Ambiance agr able. Cuisine soign e. Soins m di-  
caux et physioth rapie d'entretien appropri e.

Pour tout renseignement, pri re de s'adresser   la  
direction, chemin du Paradis 1, 1807 Blonay.  
T l. 021/53 37 17 ou 53 28 48.



Le climat doux convient aux palmiers d'Amélie. (Photo Y. D.)

# Deux semaines de printemps

11-25 avril 85

## à Amélie

Depuis huit ans «Aînés» est fidèle à Amélie. Toutes les personnes qui ont goûté à l'hospitalité de cette sympathique cité du Roussillon, à 30 km de la Méditerranée, peuvent en témoigner: séjourner à Amélie c'est fortifier santé et moral. Le pays est séduisant, au pied des Pyrénées, le climat privilégié, les hôtels grand confort et réputés par leur excellente table. Des excursions soigneusement préparées sont comprises dans nos prix qui, eux, sont sans concurrence vu la qualité de nos prestations et la collaboration des Autorités de la ville et de son Office du tourisme.

Le voyage s'effectue en train de luxe Catalan-Talgo de la SNCF, puis en car de Perpignan à Amélie (30 km). Un panier repas est remis à chaque voyageur à l'aller. Au retour, un repas est offert à Perpignan avant le départ. Les excursions se font à bord de cars des Courriers Catalans. Un accompagnement «Aînés» est assuré d'un bout à l'autre du séjour. Sur place, le club 3<sup>e</sup> âge et ses magnifiques locaux sont ouverts de grand cœur à nos voyageurs qui ne manquent jamais de nouer de nouvelles amitiés. Et n'oublions pas la réception officielle des Autorités de la

ville. Les eaux d'Amélie sont bénéfiques, notamment pour ceux qui souffrent de rhumatismes (prix non compris dans notre forfait). Il suffit de se présenter au bureau des thermes muni d'un certificat médical.

Pays sans pollution permettant de belles promenades, pays à l'accent savoureux où les spécialités culinaires font la joie des gourmets. Quant au soleil, il est lui aussi généreux. Notre prochain séjour aura lieu du **11 au 25 avril 1985**, soit **un mois plus tard que précédemment**, ce qui promet les meilleures conditions atmosphériques souhaitables.

### Nos prix

**15 jours au Grand Hôtel Reine Amélie\*\*\***  
Chambre double + bain/douche/WC privés, pension complète: **Fr. 1596.** — par personne (en chambre à 1 lit: **Fr. 1797.** —).

**Grand Hôtel Palmarium\*\***  
Chambre double + bain/douche/WC privés, pension complète: **Fr. 1429.** — par personne (il n'y a plus de ch. à 1 lit).

### Nous rappelons:

**Le séjour + croisière du 25 avril au 6 mai 1985.** Séjour à Alassio, sur la Riviera italienne + 6 jours de croisière sur le paquebot de luxe *Enrico C* de la Compagnie Costa. Cabines 2 lits tout confort, pension complète. Escales à **Barcelone, Palma de Majorque, Tunis et Malte.** Excursions facultatives.

Transport en car Frossard grand confort + séjour à Alassio + croisière, pension complète **Fr. 1995.** — par personne.

**Veillez consulter la page 21 du N° de février d'«Aînés», ou téléphoner à Wagons-Lits-Tourisme, Gare CFF, 1003 Lausanne, tél. 021/20 72 08. Sur demande, le programme détaillé vous sera envoyé.**

### Nos prestations

Transport en train de luxe Catalan-Talgo de Genève à Perpignan et retour;  
transport en car de Perpignan à Amélie et retour;  
logement en chambres grand confort, hôtels\*\*\* et \*\*;  
pension complète pendant tout le séjour;  
taxes et service;  
panier repas dans le train;  
toutes les excursions: demi-journées à St-Cyprien-Le Cannet; Castelnaud; réserve africaine de Sijean; Prats de Mollo; Collioure-Banyuls (dégustation). (Visite de Perpignan sur demande);  
l'accueil par les Autorités;  
le libre accès au Club 3<sup>e</sup> âge;  
l'accompagnement «Aînés» pendant tout le séjour.

**Non compris:** les boissons et dépenses personnelles.

Le nombre de places étant limité, il est prudent de s'inscrire à temps! Pour toutes informations complémentaires: «Aînés», case postale 2633, 1002 Lausanne, tél. 021/22 34 29.

**Bienvenue à Amélie où l'accueil est chaleureux!**

### Bulletin d'inscription

à remplir, signer et à envoyer à «Aînés», case postale 2633, 1002 Lausanne

Nom \_\_\_\_\_

Prénom(s) \_\_\_\_\_

Rue \_\_\_\_\_

NP/Localité \_\_\_\_\_

Téléphone \_\_\_\_\_

Signature \_\_\_\_\_

Je m'inscris (nous nous inscrivons) pour les vacances du **11 au 25 avril 1985** à Amélie-les-Bains, au:

\* **Grand Hôtel Reine Amélie\*\*\***  
Fr. 1596. — par personne (ch. 1 lit Fr. 1797. —)

\* **Grand Hôtel Palmarium\*\***  
Fr. 1429. — par personne (Il n'y a plus de ch. à 1 lit).

(\* Biffer ce qui ne convient pas)

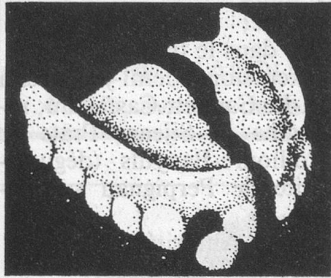
Je m'acquitterai du montant de la facture qui me sera envoyée avec un bulletin de versement, au moins 3 semaines avant le départ.

### LA DILIGENCE Etablissement médico-social.

Grand jardin – personnel qualifié – soins infirmiers – physiothérapie – animation – médecins responsables

Centre ville, **Morges**, rue des Charpentiers 32  
tél. 021/72 31 81-82

### Réparez votre dentier vous-même!



– impeccable du point de vue technique et durable!  
Indispensable pour les voyages et pendant les vacances. Pour votre sécurité!

## BONYPLUS®

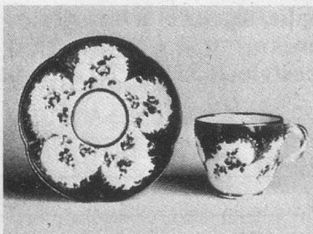
Dans les pharmacies et les drogueries.

### AMBULANCES SECOURS METROPOLE SA

# 021 24 24 24

LAUSANNE PERMANENCE JOUR + NUIT

### Atelier de porcelaines d'Art



Anita Zimmermann

Vente de porcelaines blanches et peintes  
Fournitures, matériel, cuisson  
Travaux sur commande, listes de mariage  
Cours par petits groupes ou privés, également pour enfants

Avenue de Cour 17 **Tél. (021) 26 62 72**  
1007 Lausanne Ouvert tous les après-midi et samedis matin



Kopp & Pellegrino SNC  
Terreaux 16 - Lausanne - Tél. 23 55 27

Vente - location TV couleur dès Fr. 40.- par mois (minimum 12 mois)

Vidéo - Hi-Fi - Appareils ménagers

Réparations toutes marques

### LE LIT RECOMMANDÉ PAR LES MÉDECINS

Il contient de l'eau à température réglable et vous offre LA VRAIE NOUVELLE SOLUTION aux problèmes de

– **rhumatismes** – **douleurs dorsales**  
– **arthrite** – **circulation**

5% sur présentation de la carte AVS

A partir de Fr.1200.-

Le lit de votre vie



Av. Rumine 22  
Lausanne  
021 20 38 65

### AMBB «LA JURANE»

Etablissement médico-social  
Direction médicale: Dr E. Masson,  
Dr Ph. Secretan  
1349 La Praz - ☎ (024) 53 11 68

Médecine  
Convalescence postopératoire  
Changement d'air, repos  
Régimes  
Salle de physiothérapie  
Equipped de radiologie  
Ergothérapie  
Personnel infirmier diplômé  
Cuisine soignée

Au pied du Jura, à 870 m d'altitude, dans une région boisée, paisible, ensoleillée, face à un panorama grandiose ouvert sur la campagne vaudoise, le lac et les Alpes.

Chambres à un et deux lits, spacieuses, tout confort. Salles de loisirs.

Ascenseur.

Place de détente et de jeux.

Administration: Assurance Maladie paritaire du Bois et du Bâtiment pour le canton de Vaud (AMBB).

Avenue d'Ouchy 10 - 1006 Lausanne - ☎ (021) 27 72 11, CCP 10 - 685

Calactina Pharma



## Combattre efficacement les refroidissements – au moyen du baume

Dès qu'on l'applique, on éprouve une chaleur bienfaisante. Les huiles essentielles déploient tout leur effet et facilitent la respiration de façon sensible. Les substances curatives efficaces pénètrent rapidement par la peau jusqu'aux organes respiratoires enflammés, calment l'irritation de la gorge et les douleurs.

**Baume Libérol à base de plantes** dans les pharmacies et les drogueries.

