

Zeitschrift: Aînés : mensuel pour une retraite plus heureuse
Band: 19 (1989)
Heft: 4

Werbung

Nutzungsbedingungen

Die ETH-Bibliothek ist die Anbieterin der digitalisierten Zeitschriften. Sie besitzt keine Urheberrechte an den Zeitschriften und ist nicht verantwortlich für deren Inhalte. Die Rechte liegen in der Regel bei den Herausgebern beziehungsweise den externen Rechteinhabern. [Siehe Rechtliche Hinweise.](#)

Conditions d'utilisation

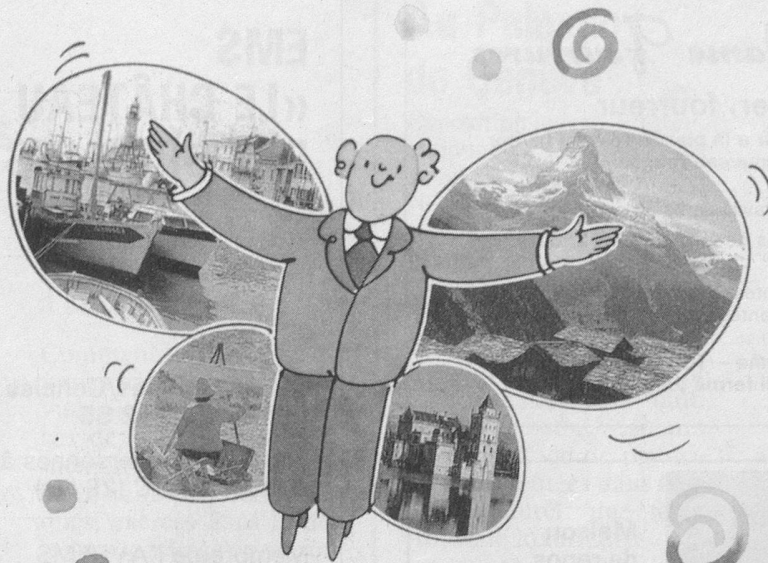
L'ETH Library est le fournisseur des revues numérisées. Elle ne détient aucun droit d'auteur sur les revues et n'est pas responsable de leur contenu. En règle générale, les droits sont détenus par les éditeurs ou les détenteurs de droits externes. [Voir Informations légales.](#)

Terms of use

The ETH Library is the provider of the digitised journals. It does not own any copyrights to the journals and is not responsible for their content. The rights usually lie with the publishers or the external rights holders. [See Legal notice.](#)

Download PDF: 17.11.2024

ETH-Bibliothek Zürich, E-Periodica, <https://www.e-periodica.ch>



Vacances actives 89

Bureau pour les questions du 3^e âge
Fédération des coopératives Migros

Réalisez vos idées!

Vacances de santé

6.5–20.5 Côte d'Azur
11.6–25.6 Oberhofen (BE)
12.7–22.7 Les Marécottes (VS)

Nature art et artisanat

7.6–21.6 Provence
26.8– 5.9 Wengen
21.9– 5.10 Provence

Entraînement de la mémoire

2.7–12.7 Les Marécottes
16.8–26.8 Les Marécottes

Langues

23.9 –14.10 Bornemouth
21.10–11.11 Florence

Demandez le nouveau catalogue gratuit

BULLETIN DE COMMANDE

Veillez m'envoyer le nouveau catalogue
«Vacances actives '89».

Nom: _____

Prénom: _____

Adresse: _____

NPA/Localité: _____

A adresser au
Bureau pour les questions du 3^e âge
Fédération des coopératives Migros
case postale, 8099 Zurich

Belle Madame Fourrures

M. Beker, fourreur

pour mieux vous servir a le plaisir de vous inviter
dans son nouveau magasin

Le chic, l'élégance, travail de haute compétence
Grand choix de pattes de vison dès Fr. 2500.-,
1^{er} choix.

Toutes les tailles, toutes teintés. Réparations, transformations,
nettoyage, brillantage, conservation.

Harpe 27 - Lausanne - Tél. 021/27 59 34
samedi après-midi fermé jusqu'à fin août



**Maison
de repos**

LES ROSIERS SA

**Etablissement
médico-social**

Inf. diplômée. Vieilleses. Maison reconnue par les assurances.
Altitude 650 m. Vue splendide. Grand jardin. Parking. Ascenseur.
Convalescence et à demeure. Direction: J. Laubscher - E. Mafiolý
1807 BLONAY-sur-Vevey - Téléphone (021) 943 11 19

EMS «LE CHÂTEAU DE CORCELLES»

1426 Corcelles/Concise
tél. 024/73 12 55

accueille des personnes âgées
de type D et C (29 lits)

Membre de l'AVDEMS
Reconnu par les caisses maladies
Médecin responsable
Soins prodigués par du personnel diplômé
Ancienne maison de maître
Cuisine soignée et personnalisée
Atmosphère familiale
Parc, jardin, verdure, calme

Direction: J.-M. et M. Vuignier, infirmiers



Ouvert toute l'année

LA CLÉ DE VOTRE SANTÉ ET DE VOTRE BIEN-ÊTRE
La source sulfureuse la plus chaude de Suisse (62°)

Grand Hôtel des Bains ★★★★★

Un hôtel**** situé dans un parc incomparable, avec son restaurant-grill Le Séquoia, ouvert aux hôtes de passage, et son bar La Sirène avec pianiste.

Centre médical

L'Etablissement thermal cantonal de Lavey-les-Bains est doté d'un centre médical avec des médecins spécialisés et des moyens techniques d'investigation modernes.

Il permet ainsi la prise en charge en toute sécurité des patients souffrant d'affections rhumatismales, neurologiques, post-traumatiques et vasculaires périphériques.

Un programme complet de physiothérapie (balnéothérapie, kinésithérapie à l'air ou en piscine, électrothérapie, enveloppements particuliers du type sable chaud, parafango et maillots d'eau-mère) et inhalations est adapté à la pathologie de chaque patient et réalisé sous surveillance médicale dans un centre spacieux, disposant d'installations modernes, dont en particulier deux piscines thermales, en plein air et couverte.

à Lavey-les-Bains

...le confort en plus

Etablissement thermal cantonal vaudois, CH-1891 Lavey-les-Bains, 025/651 121

Vacances actives

Mer et thalassothérapie

Le Pradet, 10 000 habitants, entre Toulon et Hyères, des conditions climatiques exceptionnelles: 300 jours de soleil par année...

Le Village Vacances Familles «L'Artaude» est situé dans une pinède de 8 ha et offre une tranquillité absolue. Il domine la petite ville du Pradet et le centre comprend un bâtiment principal avec réception, salons et salle à manger. Une centaine de bungalows sont répartis dans le parc. Chaque bungalow possède douche, WC, 2 lits jumeaux, frigo et télévision.

Programme principal

Cure de 10 jours de thalassothérapie et rhumatologie dans un établissement à La Garde. Les soins sont dispensés en grandes baignoires individuelles en eau de mer chaude naturelle avec jets tourbillons sous-marins. Au surplus, une séance de physiothérapie-relaxation et un traitement de rééducation mécano-thérapie adapté aux atteintes arthrosiques. Le médecin présent effectue une visite médicale préalable obligatoire (comprise dans le prix). Ne sont pas compris dans le forfait la consultation d'un spécialiste avec prescriptions médicamenteuses, physiothérapies supplémentaires tels que ultrasons, stimulation musculaire électrique, etc.

Programme d'encadrement

Comment imaginer de vraies vacances sans activités diverses? Des exercices de stimulation de la mémoire sont prévus, consistant en jeux ludiques, exercés dans la détente. Le village de vacances offre un grand choix d'activités diverses: gymnastique douce le matin, pétanque, tennis, piscine, travaux artisanaux, excursions, etc.

Prix et date

Du 6 au 20 mai 1989, 14 jours en pension complète (vin compris), cure de thalassothérapie, animation et voyage accompagné en car. (Le repas lors du voyage aller est à la charge des participants.)

Bungalow (2 lits jumeaux) ou individuel avec douche/WC Fr. 1 490.- par personne.

Les lits sont faits par les participants.

L'arrangement débute avec le dîner le jour de l'arrivée et se termine avec le déjeuner le jour du départ.

Voyage aller et retour accompagné au départ de Suisse à bord d'un car confortable.

Inscription: Bureau pour les questions du 3^e âge, Fédération des coopératives Migros, Case postale 266, 8031 Zurich.

Renseignements: M. Jean Chable, chemin de Beau-Rivage 15, 1006 Lausanne, tél. 021 27 41 94.

Au Palexpo de Genève

Exposition suisse et internationale d'Orchidées du mercredi 12 au dimanche 16 avril, de 10 h à 22 h.

Pour la première fois à Genève, cette grande exposition rassemblera des amateurs et producteurs d'orchidées venus du monde entier pour faire découvrir aux visiteurs une multitude de plantes rares présentées dans leur écrin naturel: une forêt tropicale luxuriante.

Fondation de l'Hermitage

Si le 19^e siècle nous était conté comme une «Comédie humaine», il pourrait l'être par Balzac, bien sûr, mais aussi par l'œuvre de son ami Honoré Daumier (1808-1879): 150 lithographies avec l'ensemble de sa sculpture sont exposés à la Fondation de l'Hermitage à Lausanne jusqu'au 15 mai.

Dessinateur, collaborateur des plus importantes revues satiriques du moment, «La Caricature», «Le Charivari», sculpteur et peintre, Daumier se fait connaître par ses portraits-charges ridiculisant le parti de la bourgeoisie autour du roi Louis-Philippe. La caricature politique cède ensuite la place à la caricature des mœurs, et Daumier observe avec réalisme et bonhomie des catégories de personnages et leurs comportements toujours expliqués par une légende. «J'attends, disait-il, que mes bons-hommes parlent, et j'écris ce qu'ils disent». Il retient tous les détails comiques de ses propres expériences de la vie, comme celle de saute-ruisseau d'un huisier à l'âge de 13 ans dont il se sert pour sa série des

«Gens de Justice». Il n'est pas tendre pour eux, mais tellement dans le vrai!

M. Ravanne

Honoré Daumier, «Les Gens de Justice»: Maître Chapotard lisant dans un journal judiciaire l'éloge de lui-même par lui-même. Lithographie.



Ouverture du mardi au dimanche, de 10 à 13 h et de 14 à 18 h. Jeudi jusqu'à 22 h.

Visites-conférences le mardi à 20 h et le dimanche à 16 h.

Résidence Les Aubépinés

Chemin des Aubépinés 4, Lausanne

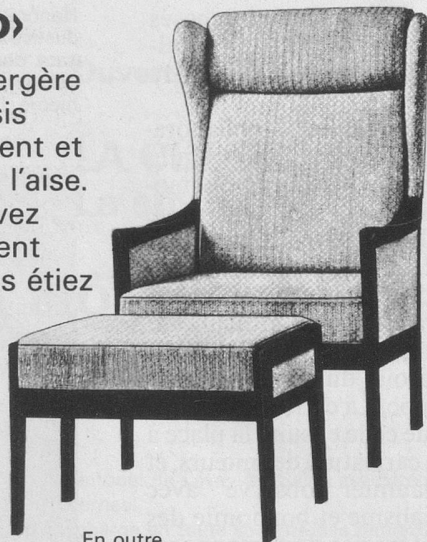


Etablissement médico-social pour personnes du 3^e âge – Situation centre ville, calme, facilité d'accès, ascenseur – Chambres à 1 et 2 lits – Cuisine soignée, régimes, animation – Personnel infirmier diplômé jour et nuit – Reconnu par les caisses maladies – Médecin responsable – Ouvert à tous les médecins.

Nouvelle direction: A. DEBÉTAZ, tél. 38 44 11

«Riposo»

Dans cette bergère vous êtes assis confortablement et vous y êtes à l'aise. Vous vous levez aussi facilement que vous vous étiez assis



UBER PLUS DE 75 ANS PLUS DE 75 ANS ANNI

En outre, les sofas de 2 ou 3 places peuvent être assortis à la bergère.

Demandez des dépliants chez le fabricant

Hindermann + Co AG 8832 Wollerau
beim Bahnhof Tél. 01/784 88 11

Nom: _____

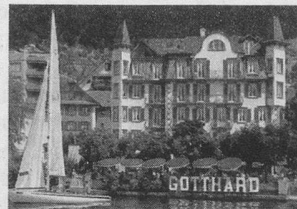
Adresse: _____

AI

Un village au cœur de la ville

C'est parce qu'il a lui-même rencontré des difficultés pour trouver un logement à une personne de sa parenté que M. Pierre Fehlmann, administrateur de General Parking et père du navigateur bien connu, a fondé à Morges le club «Vieillesse heureuse», devenu par la suite «Résidences en ville», dont il est le président. Avant que d'autres projets de ce genre se réalisent ailleurs en Suisse romande, c'est un véritable village qui sera le cadre des résidences construites à la rue des Charpentiers et dont les premiers appartements ont été loués en octobre 1988.

Comment M. Pierre Fehlmann s'y est-il pris pour réaliser ce projet de rêve? Il nous l'a précisé pour les lecteurs d'Aînés: «- Confronté personnellement à des problèmes familiaux, je me suis rendu compte en 1978 que des homes ou des appartements pour personnes âgées avec une assistance sociale et médicale n'existaient, dans le canton de Vaud, que pour des personnes de très modestes conditions et qui bénéficiaient de l'assistance publique. Une limite du niveau de fortune rendait impossible à la classe moyenne d'en bénéficier.



Hôtel Gotthard au Lac 6353 Weggis

Le bonheur des vacances au bord du plus beau lac du monde

dans notre charmant et accueillant hôtel de famille. Magnifiques chambres tout confort avec balcon.

Chambre/petit déjeuner dès Fr. 56.- par personne. Demi-pension dès Fr. 76.- par personne.

Vous obtiendrez toutes informations en téléphonant au 041/93 21 14, famille Nanzer-Bührer.

RÉSIDENCE RICHEMONT

Etablissement médico-social reconnu par les caisses-maladie

28 lits, avec ascenseur et protection incendie totale; pour personnes âgées de type C. Longs et courts séjours acceptés.

Calme. Ensoleillement. Vue panoramique sur les Alpes. Cuisine soignée. Chambres à 1 ou 2 lits avec balcons. Soins et surveillance médicaux 24 heures sur 24. Médecins responsables, infirmiers diplômés.

Renseignements: **Direction**, tél. 025/34 27 72 ou écrire **rue du Commerce 3, 1854 Leysin**

À MORGES

Cette situation imposait souvent à des personnes âgées de quitter leur appartement ou leur villa pour entrer comme pensionnaires dans un EMS (établissement médico-social), alors qu'elles auraient pu vivre chez elles des mois, voire des années si la conception de leur logement avait été adaptée à la situation. Enfin, le deuxième but était de mettre un appartement à disposition jusqu'à la fin des jours de la personne concernée. C'est alors que nous avons créé le club «Vieillesse heureuse», constitué d'un médecin, le Dr Mario Guex, d'un architecte, M. Claude Fehlmann, d'une assistante sociale, M^{lle} Rose-Marie Durr et de votre serviteur».

25 appartements au centre-ville

«- Nous avons tout d'abord cherché un terrain au centre de la ville. Cette situation s'imposait si l'on voulait faciliter la vie communautaire et les achats journaliers qui restent un attrait pour les vieux jours. Nous avons trouvé une parcelle qui répondait parfaitement à nos exigences: celle sur laquelle General Parking, que je dirige, avait un projet de parking au centre-ville. Une solution commune a été trouvée dans la promotion d'un immeuble mixte, parking et appartements. Malheureusement, le projet s'est immédiatement trouvé politisé et a nécessité

plusieurs années de tractations pour arriver à obtenir la ratification d'un plan de quartier correspondant aux exigences d'une telle promotion. Toutefois, la patience a payé et aujourd'hui, l'im-



M. Pierre Fehlmann

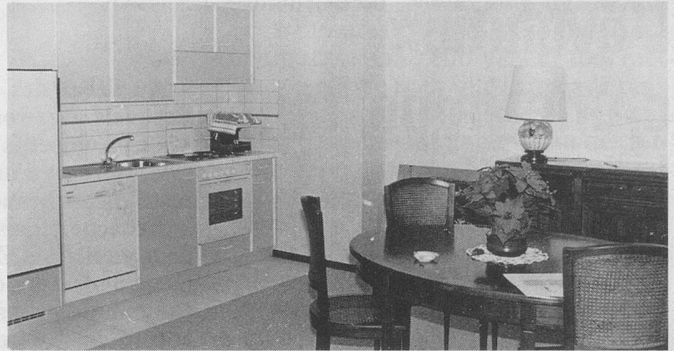
meuble qui vient de se terminer, bénéficie de conditions exceptionnelles. Situé en plein centre-ville, à quelques mètres du marché, de la poste, de la gare, des transports publics et du débarcadère, il est placé au-dessus du parking et d'un important centre Coop comprenant des boutiques et un restaurant. L'immeuble comporte 25 appartements qui sont meublés par les soins des locataires. Il se trouve mitoyen d'un EMS de 43 lits, qui peut assumer le service médical à la carte, c'est-à-dire à la demande de chacun.

Les services

Tous les appartements comprennent une cuisine parfaitement équipée, une salle de bains avec baignoire, lavabo et WC, ainsi qu'un emplacement où l'on peut installer soit une douche, soit une machine à laver le linge. Chaque logement comporte de nombreuses armoires, de même qu'un petit coffre pour le dépôt de valeurs, scellé dans une paroi. Un service de sécurité perma-

nent permet à chaque locataire de disposer d'un système de téléphone interne, d'une sonnette extérieure sophistiquée, l'assistance d'une personne qualifiée, une salle de bains médicale permet-

les occuper. L'intéressé signe un bail à loyer assorti d'un acte de prêt pour un montant proportionnel au nombre de pièces. Le bail est résiliable par l'intéressé, mais pas par la société de l'immeuble tant que le



Photos R. H.

Le coin à manger

tant de prendre des bains assistés pour personnes handicapées, un service de repas à la carte, à domicile ou à la salle à manger commune (fourni par l'EMS), y compris, si nécessaire, des repas régimes et un service médical assuré à domicile par l'EMS. Trois éléments de base ressortent des nombreux avantages présentés par cette nouvelle formule: la sécurité-santé, la sécurité anti-effraction et agression (à une époque où la petite délinquance se développe dangereusement) et le service ménage: une femme de ménage est fournie gratuitement par la résidence (une heure par pièce et par semaine).

Le financement

La formule permet aux locataires d'être partenaires financiers afin qu'ils se sentent vraiment chez eux, mais sans procéder à un système de vente par appartement. Ainsi, à leur décès, les locaux gardent leur but initial sans autoriser de jeunes héritiers de

loyer est payé et l'appartement occupé par les signataires. Ceux-ci sont donc assurés de rester dans leur appartement jusqu'à la fin de leurs jours. Les fonds, ainsi rassemblés, représentent une partie du financement de l'ouvrage; ils sont rentés à 3,75% et remboursés intégralement aux héritiers. La société «Résidences en ville» va poursuivre activement la promotion de ce genre d'immeubles en Suisse romande et recherche actuellement des emplacements favorables. Des tractations sont en cours à Vevey, ainsi que dans la région lausannoise et des projets sont en vue à Yverdon comme à Rolle. A voir la réalisation morgienne, nul doute que ces opérations immobilières rencontreront beaucoup de succès, et ceci pour le plus grand bien des futurs habitants de ces résidences.

R. H.

La mise en location des «Résidences en ville» a été confiée à la Régie Guignard S.A., Grande Rue, 1180 Morges.