

Objektyp: **Advertising**

Zeitschrift: **Aînés : mensuel pour une retraite plus heureuse**

Band (Jahr): **20 (1990)**

Heft 5

PDF erstellt am: **11.09.2024**

Nutzungsbedingungen

Die ETH-Bibliothek ist Anbieterin der digitalisierten Zeitschriften. Sie besitzt keine Urheberrechte an den Inhalten der Zeitschriften. Die Rechte liegen in der Regel bei den Herausgebern. Die auf der Plattform e-periodica veröffentlichten Dokumente stehen für nicht-kommerzielle Zwecke in Lehre und Forschung sowie für die private Nutzung frei zur Verfügung. Einzelne Dateien oder Ausdrucke aus diesem Angebot können zusammen mit diesen Nutzungsbedingungen und den korrekten Herkunftsbezeichnungen weitergegeben werden. Das Veröffentlichen von Bildern in Print- und Online-Publikationen ist nur mit vorheriger Genehmigung der Rechteinhaber erlaubt. Die systematische Speicherung von Teilen des elektronischen Angebots auf anderen Servern bedarf ebenfalls des schriftlichen Einverständnisses der Rechteinhaber.

Haftungsausschluss

Alle Angaben erfolgen ohne Gewähr für Vollständigkeit oder Richtigkeit. Es wird keine Haftung übernommen für Schäden durch die Verwendung von Informationen aus diesem Online-Angebot oder durch das Fehlen von Informationen. Dies gilt auch für Inhalte Dritter, die über dieses Angebot zugänglich sind.

« Soerensen »

Etablissement médico-social

*Fait partie de la C.V.H.
Médecin à disposition de l'établissement.
Personnel diplômé.
Placements de types C et D.
Etablissement ouvert de 31 lits.
Veilleuses.*

Direction: Chr. Boder – 1188 Gimel
Tél. 021/828 32 20



CAISSE D'ÉPARGNE
ET DE PRÉVOYANCE
DE LAUSANNE

1, GALERIES BENJAMIN-CONSTANT
4^e étage
Tél. (021) 23 55 96

TAUX D'INTÉRÊTS

Livret nominatif	5,25%
Livret au porteur	5,25%
Livret 3 ^e âge	5,50%
Livret de placement	5,50%

ALIMENTARIUM

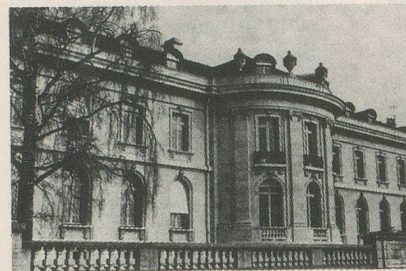
Musée de l'Alimentation
Une fondation Nestlé

L'Alimentarium a pour but de cerner les problèmes liés à l'alimentation d'hier et d'aujourd'hui.

Sur environ 900 m², des expositions conçues de manière vivante et dynamique montrent des aspects scientifiques, ethnologiques et historiques de l'alimentation.

Du soleil au consommateur – La chaîne alimentaire, les plantes et les animaux, le pain et le lait, les nutriments, les protéines, l'énergie, la bouche des enfants.

Le pain des autres – Le blé en Anatolie, le riz aux Philippines, les mils au Cameroun, la pomme de terre et le maïs dans les Andes péruviennes.



Le pain d'autrefois – L'alimentation du Moyen Age au XIX^e siècle; la consommation, la préparation, le commerce, la transformation, la conservation, l'agriculture.

Présentations audio-visuelles et ordinateurs animent les expositions. Une **caféteria** permet de vous détendre.

L'Alimentarium à Vevey au quai Perdonnet/rue du Léman vous attend.

Horaire: du mardi au dimanche de 10 h à 12 h et de 14 h à 17 h.

Visite guidée sur demande,
tél. 021/924 41 11.

Tarif réduit pour le 3^e âge.

GRATUIT

Testez votre ouïe!

021/20 46 24, 24 h sur 24 h

En fonction des résultats de ce test

Appelez l'Oreillerie!

021/36 59 36 de 8 h à 19 h
pour l'hygiène de vos oreilles

Etablissement médico-social

Eric Candaux 1422 Bru/Grandson
Tél. (024) 71 12 77

Pour personnes âgées, types C et D
Reconnu par les assurances maladie
Médecin à disposition de l'établissement
Personnel paramédical jour et nuit
Animations

Cadre de verdure, grand parc arborisé
Annexe avec ascenseur

Direction: M^{me} Yvonne Candaux