

Objektyp: **Advertising**

Zeitschrift: **Aînés : mensuel pour une retraite plus heureuse**

Band (Jahr): **21 (1991)**

Heft 9

PDF erstellt am: **11.09.2024**

Nutzungsbedingungen

Die ETH-Bibliothek ist Anbieterin der digitalisierten Zeitschriften. Sie besitzt keine Urheberrechte an den Inhalten der Zeitschriften. Die Rechte liegen in der Regel bei den Herausgebern. Die auf der Plattform e-periodica veröffentlichten Dokumente stehen für nicht-kommerzielle Zwecke in Lehre und Forschung sowie für die private Nutzung frei zur Verfügung. Einzelne Dateien oder Ausdrucke aus diesem Angebot können zusammen mit diesen Nutzungsbedingungen und den korrekten Herkunftsbezeichnungen weitergegeben werden. Das Veröffentlichen von Bildern in Print- und Online-Publikationen ist nur mit vorheriger Genehmigung der Rechteinhaber erlaubt. Die systematische Speicherung von Teilen des elektronischen Angebots auf anderen Servern bedarf ebenfalls des schriftlichen Einverständnisses der Rechteinhaber.

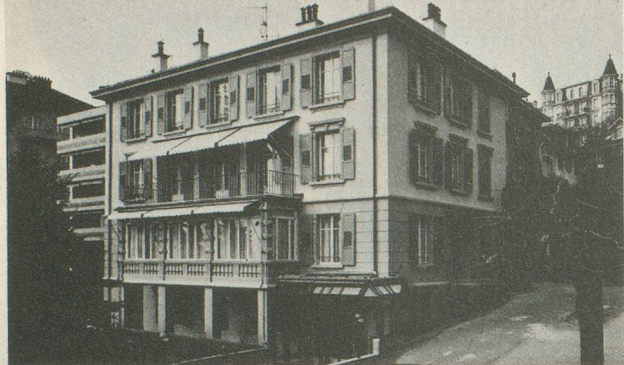
Haftungsausschluss

Alle Angaben erfolgen ohne Gewähr für Vollständigkeit oder Richtigkeit. Es wird keine Haftung übernommen für Schäden durch die Verwendung von Informationen aus diesem Online-Angebot oder durch das Fehlen von Informationen. Dies gilt auch für Inhalte Dritter, die über dieses Angebot zugänglich sind.

Ein Dienst der *ETH-Bibliothek*
ETH Zürich, Rämistrasse 101, 8092 Zürich, Schweiz, www.library.ethz.ch

<http://www.e-periodica.ch>

RÉSIDENCE DE MEILLERIE



Etablissement
médico-social
pour personnes âgées
à Lausanne

Situation privilégiée

Vue sur le lac et les Alpes

Jardin ombragé

A 2 minutes des bus
et à 10 minutes de la gare

Parking visiteurs

Tout confort

Ascenseur

Chambres seules avec
cabinet de toilette et
à 2 lits

Cuisine soignée – Régimes

Physiothérapie – Animation

Soins médicaux jour et nuit
par personnel diplômé

Médecin responsable

Ouvert à tous les médecins

Courtés séjours acceptés

RÉSIDENCE MEILLERIE

Ch. de Meillerie 6
1006 LAUSANNE
(quartier av. des Alpes)
Tél. 021/23 72 08

Direction:

A. Debétaz, assistante sociale

NOUVEAU!

VERNAYAZ (Valais)

Dans le quartier tranquille de la place du Pas

**Home
de la place du Pas**
Médicalisé (14 lits)
pour aînés et handicapés

Conçu, installé et aménagé par des professionnels (10 ans d'expérience).

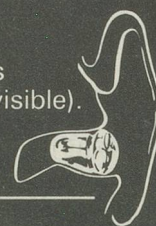
Accueil et soins personnalisés. Logement en couple ou en individuel. Possibilité de meubler son studio à son goût. Soins médicaux assurés. Salon-cheminée-TV, bibliothèque, ascenseur, jardin-pergola.

Marthe et Christian RUBIN, propriétaires, se réjouissent de partager votre existence... Demandez-nous une documentation ou, mieux encore, rendez-nous visite.

Tél. (026) 64 15 02.

MAITRE OPTICIEN + ACOUSTICIEN

Les seuls spécialistes, à Lausanne,
de la VUE et de l'AUDITION.
Grand choix de lunettes et d'appareils
d'aide auditive, dont l'Intra (coque invisible).

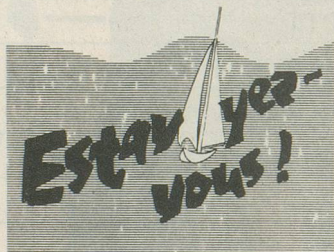


J.-P. SCHMID

Petit-Chêne 38, 1003 Lausanne, Tél. 021/23 49 33.
Maître opticien-acousticien, fournisseur de l'AI.

ESTAVAYER-LE-LAC, ou l'automne dans une région somptueuse: LA BROYE.

Vivez l'embrasement de la nature en vous promenant sur les chemins où à chaque contour le paysage révèle des beautés incomparables: lac, fertile campagne, villages charmants... gourmande convivialité.



ESTAVAYER-LE-LAC et sa RÉGION:
un cadre d'une beauté incomparable:
UN MUST INTELLIGENT...!
Un plein d'animation...!

Animations d'été et d'hiver
Visites de ville guidées
Cyclotourisme, tennis
Hôtels, pensions, chalets, appartements de vacances en location

Et pour les 700 ans de la Confédération:
Soyez de la fête!

- Exposition au Château de Chenaux sur la Maison de Savoie dans la Broye
- Visites guidée de la ville et conférences
- Cuisine médiévale
- 21-22 septembre: Spectacle total
«Le retour de Humbert le Bâtard de Savoie»

Pour informations:
OFFICE DU TOURISME tél. 037/63 12 37



HOTEL DU LAC

Estavayer-le-Lac tél. 037/63 13 43 Fax 037/63 53 43
Seul au bord de l'eau, dans un site paisible et enchanteur, l'Hôtel du Lac souhaiterait vous faire passer des moments très agréables autour d'une bonne table. Alors pourquoi ne pas choisir votre prochaine sortie pour nous rendre visite.

Chambre 1 pers. avec petit déjeuner Fr. 60.-
Chambre 2 pers. avec petits déjeuners Fr. 100.-
Demi-pension Fr. 16.50. Pension complète Fr. 33.-
Arrangement possible pour groupe et prix intéressant.

Hôtel du Port *** SSH

Fam. Henri Fasel. Fermé le lundi. Tél. 037/63 10 32

- 60 lits, douches, TV, téléphone, fitness
- Restaurant, salle de banquets
- Terrasse, jardin
- Piano bar, salon pour réunions
- Spécialités gastronomiques: poissons
«La Maison du poisson»
- Séminaires, réceptions, assemblées

Chambre 1 pers. avec petit déjeuner Fr. 60.-
Chambre 2 pers. avec petits déjeuners Fr. 100.-
Prix pour groupes.