

Objektyp: **Advertising**

Zeitschrift: **Aînés : mensuel pour une retraite plus heureuse**

Band (Jahr): **22 (1992)**

Heft 9

PDF erstellt am: **15.08.2024**

### **Nutzungsbedingungen**

Die ETH-Bibliothek ist Anbieterin der digitalisierten Zeitschriften. Sie besitzt keine Urheberrechte an den Inhalten der Zeitschriften. Die Rechte liegen in der Regel bei den Herausgebern. Die auf der Plattform e-periodica veröffentlichten Dokumente stehen für nicht-kommerzielle Zwecke in Lehre und Forschung sowie für die private Nutzung frei zur Verfügung. Einzelne Dateien oder Ausdrucke aus diesem Angebot können zusammen mit diesen Nutzungsbedingungen und den korrekten Herkunftsbezeichnungen weitergegeben werden. Das Veröffentlichen von Bildern in Print- und Online-Publikationen ist nur mit vorheriger Genehmigung der Rechteinhaber erlaubt. Die systematische Speicherung von Teilen des elektronischen Angebots auf anderen Servern bedarf ebenfalls des schriftlichen Einverständnisses der Rechteinhaber.

### **Haftungsausschluss**

Alle Angaben erfolgen ohne Gewähr für Vollständigkeit oder Richtigkeit. Es wird keine Haftung übernommen für Schäden durch die Verwendung von Informationen aus diesem Online-Angebot oder durch das Fehlen von Informationen. Dies gilt auch für Inhalte Dritter, die über dieses Angebot zugänglich sind.

Ein Dienst der *ETH-Bibliothek*  
ETH Zürich, Rämistrasse 101, 8092 Zürich, Schweiz, [www.library.ethz.ch](http://www.library.ethz.ch)

<http://www.e-periodica.ch>

La longue expérience  
de notre personnel,  
la haute performance  
de nos laboratoires:  
deux atouts  
que nous mettons à vos côtés

- Contrôle permanent gratuit
- Fournisseurs: AI - AVS - CNA - AMF



## SURDITÉ DARDY

AUDIOPROTHÉSISTES DIPLÔMÉS UNIVERSITAIRES

1001 Lausanne · Av. de la Gare 43 bis · Tél.: 021/23 12 45

### SUCCURSALES:

1020 Renens · c/o LUNETTERIE MÉTROPOLE

Rue de la Poste 16 · Tous les jeudis · Tél.: 021/634 17 25

1400 Yverdon · Rue des Moulins 19 · Face Arsenal

Tél.: 024/21 58 28

2000 Neuchâtel · Fbg de l'Hôpital 1 · Tél.: 038/24 53 24

2302 La Chaux-de-Fonds · c/o OPTIQUE VON GUNTEN

Av. L.-Robert 23 · Entrée par r. Traversière · Tél.: 039/23 34 07

1870 Monthey · Av. de l'Industrie 29A · Face parking Migros

Tél.: 025/72 10 30

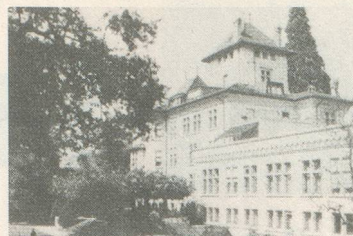
1950 Sion · Rue Pré-Fleuri 9

Galerie Petit Métro entrée sup. Migros · Tél.: 027/23 68 09

2800 Delémont · Rue de Molière 13 · Tél.: 066/22 16 66

2900 Porrentruy · Chemin de la Gare 7 · Tous les lundis

Tél.: 066/66 77 22



## Château de la Rive

Etablissement  
médico-social  
type C et D

Situation privilégiée. Grand parc arborisé.  
Soins assurés par personnel diplômé.  
Reconnu par les caisses maladie.  
A 10 min. du centre de Lausanne, arrêt trolleybus N° 9.

Ch. de Curtinaux 14 1095 LUTRY Tél. 021/39 10 41

## HEBERGEMENT DE JOUR pour personnes âgées

Accueil permanent de 7h30 à 20h00

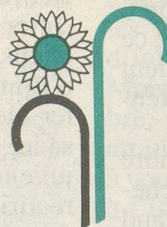
- Intégration totale dans l'infrastructure de l'établissement.
- Encadrement médico-social.
- Possibilité de recevoir des soins de base : bains, petits pansements, contrôles vitaux.
- Participation aux animations.
- Prix journalier Frs. 60.- : 3 repas + collations compris.

Sur inscription : Toute l'année, dimanches et jours fériés.

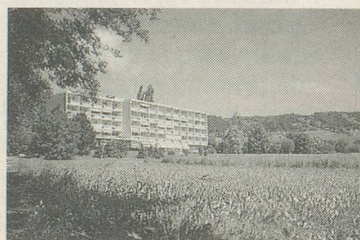
Contactez Mme M. Caniac, Directrice  
ou Mme Stalder au

022/757'53'57

Courts et longs séjours  
Accueil à la journée  
1, chemin du Stand  
Case postale 285  
1233 BERNEX  
Fax : 022/757'53'58



La Tourangelle  
Home Médico-social



AVS  
3<sup>e</sup> âge  
Résidence-Hôtel  
CARINA  
1180 Rolle

Indépendance + sécurité. N'attendez pas, choisissez vous-même. Vous trouverez au prix le plus bas votre appartement (grande chambre, salle de bains, cuisinette, balcon, cave).

Fr. 50.- par jour (Fr. 1500.- par mois).

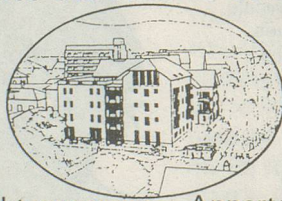
Charges et services compris. Possibilités de subventions.

Renseignements et documentation:

Résidence Carina, tél. 021/825 24 10, Madame Ritz.



## Résidence des Jardins de la Plaine



Unité d'accueil temporaire – Appartements intégrés  
Avenue Haldimand 14B - 1400 Yverdon-les-Bains – Tél. 024/221 056  
Fax 024/215 849

## BOUCHERIE CHEVALINE

### Chez Guida

lundi-vendredi 8 h 30 - 12 h 15  
14 h 30 - 18 h 30

jeudi après-midi fermé

samedi non stop 8 h 30 - 16 h 00

1006 LAUSANNE M<sup>me</sup> Pasche

Téléphone 26 31 53 Rue du Simplon 3A - au dessus du Centre COOP

