

[Impressum]

Objektyp: **Group**

Zeitschrift: **Aînés : mensuel pour une retraite plus heureuse**

Band (Jahr): **22 (1992)**

Heft 11

PDF erstellt am: **15.08.2024**

Nutzungsbedingungen

Die ETH-Bibliothek ist Anbieterin der digitalisierten Zeitschriften. Sie besitzt keine Urheberrechte an den Inhalten der Zeitschriften. Die Rechte liegen in der Regel bei den Herausgebern.

Die auf der Plattform e-periodica veröffentlichten Dokumente stehen für nicht-kommerzielle Zwecke in Lehre und Forschung sowie für die private Nutzung frei zur Verfügung. Einzelne Dateien oder Ausdrucke aus diesem Angebot können zusammen mit diesen Nutzungsbedingungen und den korrekten Herkunftsbezeichnungen weitergegeben werden.

Das Veröffentlichen von Bildern in Print- und Online-Publikationen ist nur mit vorheriger Genehmigung der Rechteinhaber erlaubt. Die systematische Speicherung von Teilen des elektronischen Angebots auf anderen Servern bedarf ebenfalls des schriftlichen Einverständnisses der Rechteinhaber.

Haftungsausschluss

Alle Angaben erfolgen ohne Gewähr für Vollständigkeit oder Richtigkeit. Es wird keine Haftung übernommen für Schäden durch die Verwendung von Informationen aus diesem Online-Angebot oder durch das Fehlen von Informationen. Dies gilt auch für Inhalte Dritter, die über dieses Angebot zugänglich sind.

Ein Dienst der *ETH-Bibliothek*
ETH Zürich, Rämistrasse 101, 8092 Zürich, Schweiz, www.library.ethz.ch

<http://www.e-periodica.ch>

René Hug

La solitude... c'est un problème qui, malheureusement, concerne beaucoup de personnes âgées. On pourrait même dire qu'il apparaît plus vif encore lorsqu'on développe les thèses du maintien à domicile. Cette forme d'existence étant, précisons-le, néanmoins une excellente solution pour bon nombre d'âinés. Viennent alors les questions et, au nombre de celles-ci, comment lutter contre cette solitude?

DIVERS

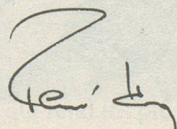
Artiste peintre cherche particulier ou galerie pour promotion et vente de ses dessins (encres, lavas, plume, aquarelles). Exclusivité pouvant être accordée. Ecrire à case postale 2225, 1211 Genève 2.

Grand-papa disponible, dynamique, mais ne supportant plus solitude, sérieux et bon niveau, cherche famille d'accueil, pension ou maman avec enfants, qu'il aiderait volontiers à tous points de vue, logé ou non. Détails par case postale.

Tennis, courts couverts de novembre à mars, location Fr. 450.- une heure par court et par semaine. Bernex TC. Tél. (022) 757 37 75, repas.

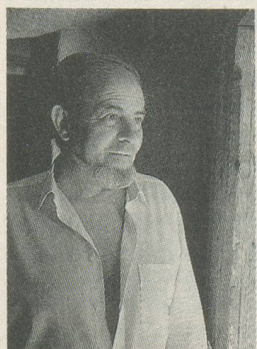
Vous aimez chanter mais n'avez jamais fait partie d'un chœur? Le Cercle Choral vous attend le jeudi soir. Répertoire varié, connais-

Les petites annonces d'un grand quotidien romand nous apportent un éclairage intéressant sur ce problème: un grand-père qui se met à disposition d'une famille, pour jouer son véritable rôle de grand-père. On avait vu, au moment des fêtes, des pères Noël qui proposaient leurs services pour tenir leur rôle auprès des enfants. Aujourd'hui, après les grand-mamans de secours qui sont apparues dans les familles au cours de ces dernières années, c'est au tour de grand-papa d'offrir ses services, et ceci pour contrecarrer la solitude dans laquelle il n'a plus envie de vivre. Une solution intéressante, qui donnera peut-être des idées à d'autres grand-pères disponibles et esseulés, qui n'ont peut-être pas pensé à cette solution qui, pour les uns, comme pour les autres, est une manière sympathique de joindre l'utile à l'agréable! ■



aînés

N° 11
Novembre 1992
22e année



Constant Repond restaure aussi bien ses clients que ses chalets. Découvrez comment son amour des belles choses et du rustique l'ont amené à créer sa fromagerie.
Photo Y.D.

ACTUALITES Quoi de neuf?	2
DOCTEUR NATURE L'if: l'arbre à repos	3
VOTRE SANTE L'artériosclérose et l'infarctus du myocarde	4
LA MEDECINE EN MARCHÉ	5
PLUMES, POILS & CIE Du rififi chez les punaises!	7
CES FOLLES ANNEES 1944: Les chemins de la liberté	8
DES AUTEURS, DES LIVRES	10
RELEVE DANS LA PRESSE Quand le temps passe plus vite	12
PAR L'ETRANGE LUCARNE Le peuple des sourds	13
J'AI ECOUTE POUR VOUS Ouations pour Wilhelm Backhaus	14
ARTS Klimt: genèse ou création	15
A VOUS DE JOUER	16
PORTRAIT Constant Repond, le double restaurateur	17
PRO SENECTUTE	19
LES ASSURANCES SOCIALES Prise en charge des frais dus à l'invalidité	22
LE MOUVEMENT DES AINES	24
LES VOYAGES D'AINES Votre réveillon aux Baléares	29
A VOS CARTES... Le chibre à six joueurs	31
MOTS CROISES	32
SOS CONSOMMATEURS Savoir réclamer: les garanties	35
VIELLIR EN SECURITE L'électricité, pas toujours bonne fée!	37
LES BONS TUYAUX DE LA POLICE Le coup du verre d'eau	39
VOTRE ARGENT Cartes de débit et cartes de crédit	41
MESSAGES OECUMENIQUES	44

Direction: Yves Debraine
Rédaction: René Hug
Secrétariat: M.-L. Ravanne

Administration et rédaction:
Passage Saint-François 10
1002 Lausanne
Tél. 021/312 34 29
Fax 021/312 68 28

Secrétariat ouvert
de 9 h à 11 h 30
et de 14 h à 16 h 30

Abonnements: 11 nos/an
Fr. 37.- Etranger Fr. 41.-

Collaborateurs réguliers: Josette Baud, J.-P. Crettenand, Georges Gygax, Albin Jacquier, René Jeanneret, J.-R. Laederach, Pierre Lang, J.-V. Manevy, Guy Métrailler, Chantal Pannatier, Liliane Perrin, Renée Van de Putte, M.-L. Ravanne, J.-P. de Sury, Paul Vincent, Yvette Z'Graggen.

Conception graphique Publi-Group Jacot, Genève
Graphisme J. Falciola **Maquette** Géraldine Brügger
Imprimeur Presses Centrales Lausanne S.A.

Editeur Société coopérative Aînés
Régie des annonces pour la Suisse romande
Assa Annonces Suisses S.A.
Pl. Bel-Air 2, 1002 Lausanne, tél. 021/20 29 31
Régie des annonces pour la Suisse allemande
Media-Agentur, Rolf Müller
CP 234, 8059 Zürich, tél. 01/202 33 93
Tirage: 24 000 exemplaires