

Grand concours

Autor(en): **[s.n.]**

Objektyp: **Article**

Zeitschrift: **Aînés : mensuel pour une retraite plus heureuse**

Band (Jahr): **22 (1992)**

Heft 6

PDF erstellt am: **15.08.2024**

Persistenter Link: <https://doi.org/10.5169/seals-829767>

Nutzungsbedingungen

Die ETH-Bibliothek ist Anbieterin der digitalisierten Zeitschriften. Sie besitzt keine Urheberrechte an den Inhalten der Zeitschriften. Die Rechte liegen in der Regel bei den Herausgebern.

Die auf der Plattform e-periodica veröffentlichten Dokumente stehen für nicht-kommerzielle Zwecke in Lehre und Forschung sowie für die private Nutzung frei zur Verfügung. Einzelne Dateien oder Ausdrucke aus diesem Angebot können zusammen mit diesen Nutzungsbedingungen und den korrekten Herkunftsbezeichnungen weitergegeben werden.

Das Veröffentlichen von Bildern in Print- und Online-Publikationen ist nur mit vorheriger Genehmigung der Rechteinhaber erlaubt. Die systematische Speicherung von Teilen des elektronischen Angebots auf anderen Servern bedarf ebenfalls des schriftlichen Einverständnisses der Rechteinhaber.

Haftungsausschluss

Alle Angaben erfolgen ohne Gewähr für Vollständigkeit oder Richtigkeit. Es wird keine Haftung übernommen für Schäden durch die Verwendung von Informationen aus diesem Online-Angebot oder durch das Fehlen von Informationen. Dies gilt auch für Inhalte Dritter, die über dieses Angebot zugänglich sind.



Pays-d'Enhaut

Autre suggestion intéressante: le Pays-d'Enhaut. Pour vous y rendre, il y a bien entendu la voiture, mais il y a aussi le train, et ce n'est pas n'importe lequel, mais bien l'un des plus prestigieux de nos

Si vous aimez la montagne, une télécabine vous emmènera à la Videmanette, à 2200 m d'altitude, d'où vous pourrez admirer non seulement les Alpes bernoises, mais aussi le glacier des Diablerets, le Mont-Blanc et les Dents-du-Midi.

Alpes: le Montreux-Oberland bernois. Il vous fait découvrir des paysages étonnants, du Léman à la Sarine, en passant par les belles forêts que l'on trouve un peu partout dans la région. A Château-d'Œx, comme à Rougemont, de très nombreuses promenades pédestres vous permettront de découvrir des itinéraires

agréables. De Rougemont, la promenade peut vous faire prendre la direction de Château-d'Œx. Là-bas, vous pourrez visiter le Musée du Vieux-Pays d'Enhaut, où vous assisterez à la fabrication du fromage. Il vous sera aussi proposé de vous arrêter dans une auberge ou dans un bon restaurant: les mets traditionnels de la montagne y sont servis tous les jours. Dans cette région, que l'on appelle volontiers le «haut pays vert» en été, il fait bon se reposer et flâner dans les villages montagnards où l'on sent bon la campagne. Et n'oubliez pas que, si vous aimez la montagne, une télécabine vous emmènera à la Videmanette, à 2200 m d'altitude, d'où vous pourrez admirer non seulement les Alpes bernoises, mais aussi le glacier des Diablerets, le Mont-Blanc et les Dents-du-Midi. Rougemont possède aussi un Musée minéralogique et vous pourrez assister au Café du Cerf à un concert de scie musicale. Et si la compétition pédestre vous tente, chaque année, au mois de juillet, une course pédestre Rougemont-Videmanette est ouverte à tous: une longueur de 8,4 km et une dénivellation de 1200 m. Il n'y a pas de limite d'âge pour y participer.

Grand concours

Nous avons sélectionné pour vous quatre régions de Suisse romande dont les critères sont les suivants: altitude agréable, sentiers pédestres bien aménagés, agréables petits restaurants, paysages typiques. Vous allez peut-être gagner l'un des beaux prix que ces régions vont mettre à votre disposition, si vous participez à notre concours. Il vous suffit de répondre aux questions suivantes:

1. La station de Montana-Crans possède de nombreux sentiers pédestres. Mis bout à bout, quelle est leur longueur totale?
2. La désalpe des troupeaux est une tradition à Charmey. Comment s'appelle-t-elle en patois?
3. Au Café du Cerf, à Rougemont, un musicien joue d'un instrument très particulier. On peut aussi le rencontrer en forêt. Quel est-il?
4. L'été prochain, une grande fête se déroulera à Charmey. Elle mettra en valeur un sport bien connu dans les annales folkloriques de notre pays. Quel est-il?
5. Quelle est la rivière qui relie Rougemont à Château-d'Œx?
6. Citez une spécialité gastronomique que l'on trouve dans les auberges du Jura bernois.
7. Comment s'appelle la compagnie de chemin de fer qui relie les principales localités du Jura et du Jura bernois?

Liste des prix en page 9.

ROUGEMONT

VIDEMANETTE 1000-2200 m
P A Y S D ' E N H A U T

Du lundi au vendredi: 8 h 30 – 12 h
14 h – 17 h 30

Samedi: 8 h 30 – 12 h
13 h 30 – 16 h (en saison)

C'EST TOUT NATUREL

Office du tourisme – CH-1838 Rougemont – Tél. 029/4 83 33

**Office du tourisme
de Rougemont**
Bâtiment communal
1838 Rougemont
Tél. 029/4 83 33
Fax 029/4 89 67

**Office du tourisme
de Château-d'Œx**
La Place
1837 Château-d'Œx
Tél. 029/4 77 88
Fax 029/4 77 89

Des petits prix
pour des vacances reposantes

Villaz – La Sage – La Forclaz (alt. 1700 m)

Ambiance familiale
Soleil. Cachet
Logement toutes catégories

Renseignements:
Office du tourisme – 1985 La Sage
Tél. (027) 83 12 80 – Fax (027) 83 32 80

HÔTEL★★★★ MIRABEAU

PLAISIR, PRESTIGE ET SPORT

CH-3962 MONTANA-CRANS Altitude 1500 m AU COEUR DU VILLAGE

DE MAI À SEPTEMBRE 1992
OFFREZ-VOUS
UNE SEMAINE DE RÊVE
Au cœur
des Alpes Valaisannes
du dimanche au dimanches
Fr. 590.– (par personne)

- Logement en chambre double grand luxe
- Verre de l'amitié
- Assistance jour et nuit
- Accès facile pour chaise roulante
- Petit-déjeuner
- Demi-pension
- Gymnastique douce du matin
- Plusieurs excursions
- Samedi soir repas aux chandelles

Renseignements, réservation:
Tél. 027/40 21 51

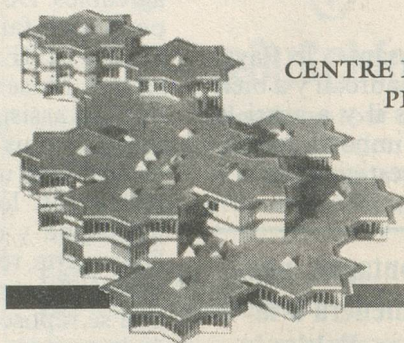


PRIX SPÉCIAUX AÎNÉS

Juillet / Décembre / Janvier

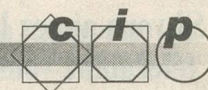
Hôtel*** – Restaurant – Cafeteria
Sauna – Fitness

Séjour au vert, ambiance détendue,
cadre hors du commun,
possibilité de séminaires.



CENTRE INTERREGIONAL DE
PERFECTIONNEMENT

Les Lovières 13
2720 TRAMELAN
TÉL 032/97 66 66
FAX 032/97 09 71



RÉGION MOUTIER AUBERGE DU CHEVAL-BLANC

Marie-Madeleine Freudiger-Carnal
Tél. 032/93 11 80 2762 ROCHES

La cuisine du Terroir: Spécialités
La Truite du vivier, les grenouilles et les morilles,
l'omelette soufflée et le Truffé au rhum

Hôtel-Restaurant, 2534 Orvin La Crosse de Bâle

Spécialités campagnardes
avec pain fait maison
Charbonnade
Chambres tout confort
Fermé le mardi



Fam. Klötzli, 032/58 12 15

Hôtel-Restaurant WERDTBERG

Fam S. Leuenberger-Möri
Fermé le lundi
Tél. 032/91 17 86
2732 MONTZOZ
(à 5 km de Reconvilier)

Spécialités
campagnardes
Chambres
confortables
Dortoirs
Grande terrasse
panoramique
Parking



Hôtel de l'Ours Bellelay

2713 Bellelay
032 91 97 27



Vacances à la
campagne
Ambiance familiale

Une visite dans le Jura bernois?

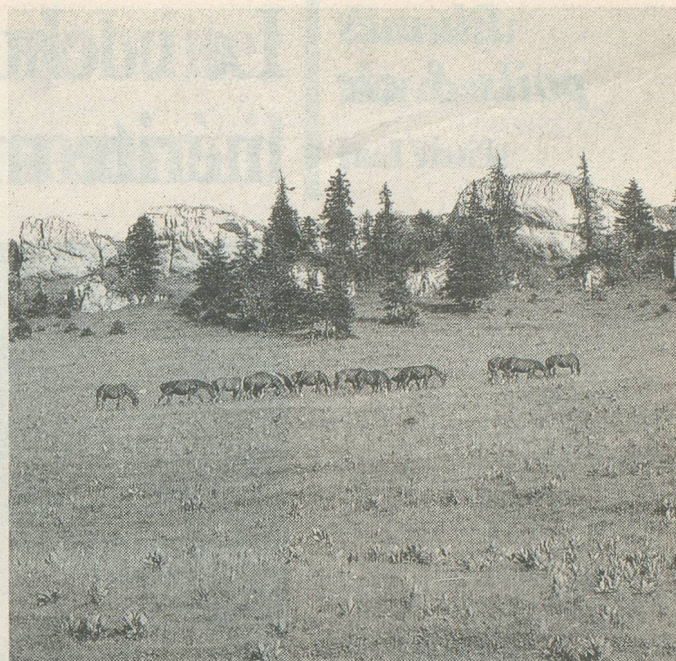
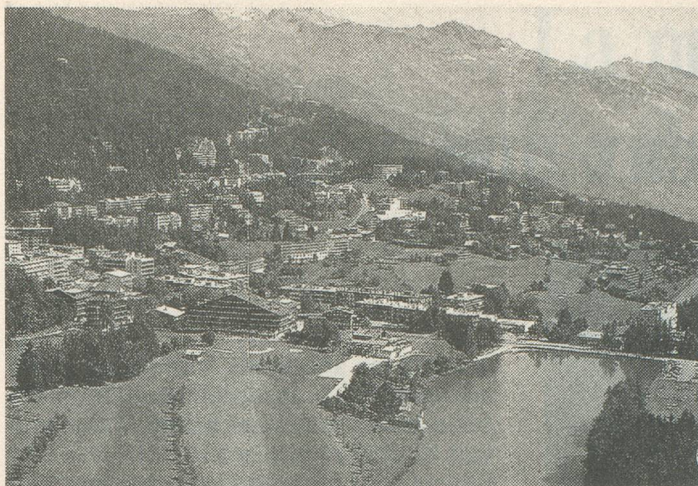
Renseignements et documentation:

Office du tourisme
du Jura bernois

Av. de La Liberté 26
Tél. 032/93 64 66

2740 Moutier





Le Valais

Les possibilités de randonnées dans le beau canton du Valais sont nombreuses, mais lorsque l'on ne connaît pas d'endroit où s'arrêter, il n'est pas évident d'organiser quelques jours de vacances à la montagne. Et tout à coup, vous tombez sur une offre étonnante: l'Hôtel Mirabeau à Montana-Crans, qui vous propose une semaine en demi-pension pour un

**Il y a 150 km de sentiers balisés.
C'est une station qui se trouve à
une altitude idéale et qui jouit d'un
ensoleillement remarquable.**

prix raisonnable, comprenant de la gymnastique douce, une excursion au lac souterrain de Saint-Léonard, un pique-nique dans la nature, une excursion en télécabine à Cry-d'Err et... comble des surprises: un repas d'adieux aux chandelles. A Montana-Crans, les promenades sont belles! Il y a 150 km de sentiers balisés. C'est une station qui se trouve à une altitude idéale et qui jouit d'un ensoleillement remarquable. On y trouve de tout pour passer quelques beaux jours de vacances...

Le Jura bernois

Souvent peu connue, cette région réserve de bonnes surprises. Des paysages d'une grande diversité, un accueil étonnant dans les petites auberges où des plats régionaux de poisson occupent une place de choix dans l'éventail gastronomique régional. La chair de la truite de rivière y est un pur régal, elle est généralement pochée et servie avec un beurre noisette. Les champignons et la chasse occupent, en saison, également une place de choix. Les promenades en forêt sont recommandées: dans cette région, la forêt joue encore un rôle économique certain, même après les défrichements effectués dans les siècles passés pour gagner des terres cultivables. Son rôle social n'est pas moins important: elle est, tout com-

**Détail important: les marais, les
étangs et les ruisseaux abritent une
faune et une flore étonnamment
riche.**

me les pâturages, un lieu de détente et de promenade apprécié tant par les habitants que par les touristes. Détail important: les marais, les étangs et les ruisseaux abritent une faune et une flore étonnamment riche. Pour se déplacer, si la voiture est fort pratique, il y a également le réseau des Chemins de fer du Jura, qui permet de réaliser d'intéressantes promenades. Le Jura cette année? C'est une idée, et l'occasion de découvrir de nouvelles balades dans un environnement tranquille et paisible. ■

Les prix du concours

1^{er}: un arrangement d'une semaine pour une personne au forfait «3^e âge» de l'Hôtel Mirabeau à Montana-Crans.

2^e: un week-end en demi-pension pour deux personnes avec une montée en télécabine à La Braye, offert par l'Office du tourisme de Château-d'Œx.

3^e: un week-end pour deux personnes en demi-pension au Jura bernois offert par l'Office du tourisme de Moutier.

4^e-9^e: deux montées en télécabine à la Videmanette, offertes par l'Office du tourisme de Rougemont.

Adresser les réponses au concours jusqu'au 13 juin à minuit au journal «Aînés», passage St-François 10, 1002 Lausanne.

Union valaisanne du tourisme

6, rue Pré-Fleuri
1950 Sion
Tél. 027/22 31 61

Office du tourisme de Moutier

Av. de la Liberté 26
2740 Moutier
Tél. 032/93 64 66
Fax 032/93 61 56