

**Zeitschrift:** Aînés : mensuel pour une retraite plus heureuse  
**Herausgeber:** Aînés  
**Band:** 23 (1993)  
**Heft:** 5

**Rubrik:** Actualités : quoi de neuf?

### **Nutzungsbedingungen**

Die ETH-Bibliothek ist die Anbieterin der digitalisierten Zeitschriften. Sie besitzt keine Urheberrechte an den Zeitschriften und ist nicht verantwortlich für deren Inhalte. Die Rechte liegen in der Regel bei den Herausgebern beziehungsweise den externen Rechteinhabern. [Siehe Rechtliche Hinweise.](#)

### **Conditions d'utilisation**

L'ETH Library est le fournisseur des revues numérisées. Elle ne détient aucun droit d'auteur sur les revues et n'est pas responsable de leur contenu. En règle générale, les droits sont détenus par les éditeurs ou les détenteurs de droits externes. [Voir Informations légales.](#)

### **Terms of use**

The ETH Library is the provider of the digitised journals. It does not own any copyrights to the journals and is not responsible for their content. The rights usually lie with the publishers or the external rights holders. [See Legal notice.](#)

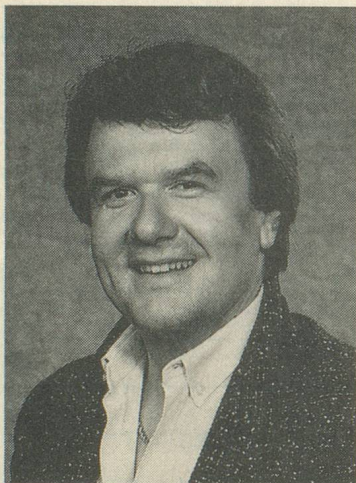
**Download PDF:** 21.12.2024

**ETH-Bibliothek Zürich, E-Periodica, <https://www.e-periodica.ch>**

# QUOI DE NEUF?

## Alain Morisod

Aimez-vous la musique d'Alain Morisod? Dans notre édition de juin, notre «portrait» lui sera consacré et vous pourrez faire plus ample connaissance avec un musicien qui compose et joue en grande partie pour le plaisir des aînés de Suisse romande et du monde entier.



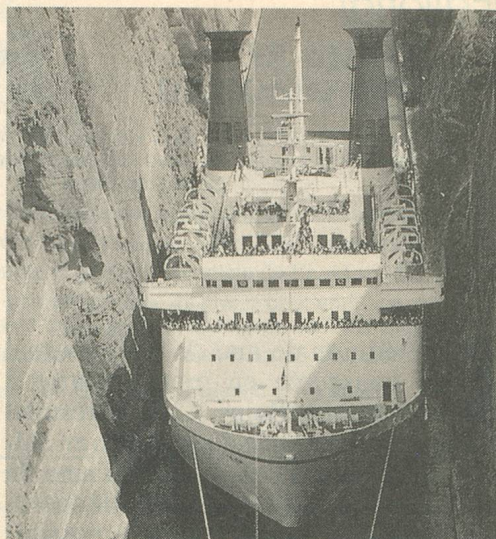
## Eau minérale

Il y a des milliers d'années que les eaux thermales jaillissent à Yverdon-les-Bains, de quelque 300 m de profon-

deur. Elles traversent plusieurs couches géologiques à une température moyenne de 28 degrés et se chargent ainsi de précieuses substances curatives pour le traitement des rhumatismes et des maladies des voies respiratoires. Yverdon-les-Bains dispose ainsi de l'un des plus importants centres thermals de Suisse, visité en moyenne par plus de 1200 personnes par jour. La ville est également alimentée par une source alcaline dont les eaux sont distribuées sous le nom d'Arkina.

## Bonvillars

Si vous venez du nord, de Neuchâtel, de Fribourg ou de Berne, vous pouvez découvrir Bonvillars, à deux pas d'Yverdon-les-Bains. Vous allez jusqu'à Onnens, vous suivez la route principale se rendant à Yverdon et, au milieu du village, sur votre droite, quittez cette route et prenez celle du vignoble. Elle est signalée par un écriteau blanc et vous arriverez à Bonvillars en quelques minutes. Si vous venez du sud, prenez l'autoroute allant à Yverdon-les-Bains, évitez la ville en allant jusqu'à l'extrémité de l'autoroute. Prenez alors la présélection de gauche et empruntez la route secondaire menant à Champagne et à Bonvillars, signalée par un panneau blanc. C'est là que vous pourrez faire une visite intéressante à la Cave, qui se trouve au bas du village, guettez le panneau sur la droite de la route...



## Croisière

Le passage du canal de Corinthe fait éprouver aux passagers du paquebot «The Azur» une sensation époustouflante. En effet, 70 m de hauteur, et à peine un mètre entre la coque et le rocher de chaque côté du bateau, c'est spectaculaire! Tentez vous-même cette expérience en participant, au départ de Venise, à la croisière «Italie, Grèce, Turquie» que notre journal organise du 25 juin au 3 juillet prochains. Informations et inscriptions: Voyages Borel SA, Pierrefleur 64, 1004 Lausanne, tél. 021/648 65 09. (Voir Aînés N° 4, page 36).

## Avis à nos lecteurs

Une erreur de composition s'est glissée dans l'énoncé des grilles de notre dernier concours de mots croisés (pages 34-35, avril 1993). C'est la raison pour laquelle certains d'entre vous auront rencontré des difficultés à trouver la solution de notre concours. Nous prions tous ces infortunés concurrents de bien vouloir nous excuser.

AGENT DES  
CFF

NOUVEAU ET UNIQUE A GENEVE

## «LE TRAIN»

- Billets au tarif officiel (pour toute l'Europe)
- Réservations immédiates de places, couchettes, wagons-lits
- Groupes et individuels
- Train + hôtel

PAR UNE AGENCE EXCLUSIVEMENT FERROVIAIRE

Accueil personnalisé dans ses nouveaux locaux:  
Rue Ph.-Plantamour 28 (derrière Noga Hilton) Genève — Tél. 022/731 90 03

