

Objektyp: **Advertising**

Zeitschrift: **Aînés : mensuel pour une retraite plus heureuse**

Band (Jahr): **24 (1994)**

Heft 9

PDF erstellt am: **10.07.2024**

### **Nutzungsbedingungen**

Die ETH-Bibliothek ist Anbieterin der digitalisierten Zeitschriften. Sie besitzt keine Urheberrechte an den Inhalten der Zeitschriften. Die Rechte liegen in der Regel bei den Herausgebern. Die auf der Plattform e-periodica veröffentlichten Dokumente stehen für nicht-kommerzielle Zwecke in Lehre und Forschung sowie für die private Nutzung frei zur Verfügung. Einzelne Dateien oder Ausdrucke aus diesem Angebot können zusammen mit diesen Nutzungsbedingungen und den korrekten Herkunftsbezeichnungen weitergegeben werden. Das Veröffentlichen von Bildern in Print- und Online-Publikationen ist nur mit vorheriger Genehmigung der Rechteinhaber erlaubt. Die systematische Speicherung von Teilen des elektronischen Angebots auf anderen Servern bedarf ebenfalls des schriftlichen Einverständnisses der Rechteinhaber.

### **Haftungsausschluss**

Alle Angaben erfolgen ohne Gewähr für Vollständigkeit oder Richtigkeit. Es wird keine Haftung übernommen für Schäden durch die Verwendung von Informationen aus diesem Online-Angebot oder durch das Fehlen von Informationen. Dies gilt auch für Inhalte Dritter, die über dieses Angebot zugänglich sind.

Ein Dienst der *ETH-Bibliothek*  
ETH Zürich, Rämistrasse 101, 8092 Zürich, Schweiz, [www.library.ethz.ch](http://www.library.ethz.ch)

<http://www.e-periodica.ch>



**CENTRALES  
D'APPAREILLAGE  
ACOUSTIQUE**

Fondation Centrales SRLS  
Fournisseur agréé AI-AVS-AMF-CNA

**POUR BIEN ENTENDRE**

Lausanne, Rue Mauborget, 6 (021) 312 81 91  
Genève, Rue de Rive, 8 (022) 311 28 14  
Neuchâtel, Rue St-Honoré, 2 (038) 24 10 20  
Sion, Avenue de la Gare, 21 (027) 22 70 58  
Fribourg, Rue de Pérolles, 7A (037) 22 36 73  
Yverdon, Rue de Neuchâtel, 40A (024) 22 23 05  
La Chaux-de-Fonds, Hôpital (039) 27 24 65  
Bulle, Rue de Gruyères, 14 (029) 3 90 66

**Des audioprothésistes  
(Brevet Fédéral et/ou agréé)  
disposant d'un matériel à la  
pointe du progrès  
attendent votre visite!**

## «Riposo»

Dans cette bergère  
vous êtes assis  
confortablement et  
vous y êtes à l'aise.  
Vous vous levez  
aussi facilement  
que vous vous étiez  
assis



**Hindermann  
Wollerau**

En outre, les sofas  
de 2 ou 3 places  
et les fauteuils normaux  
peuvent être assortis à la bergère.

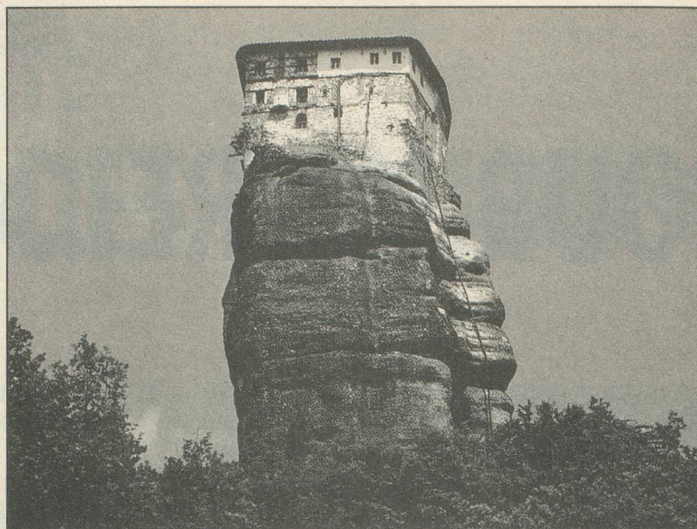
**Demandez le dépliant et la liste des points de vente:**

**Hindermann + Co AG 8832 Wollerau**  
beim Bahnhof Tél. 01/784 88 11

Nom: \_\_\_\_\_

Adresse: \_\_\_\_\_

AI



## Aucun obstacle ne nous arrête pour vous permettre d'être soigné à domicile.

Qu'est-ce qui vous a jusqu'ici empêché de concrétiser votre  
désir de disposer d'un lit adéquat pour les soins à domicile?

**La crainte que votre logement ne s'y prête pas ou que la  
cage de l'escalier soit trop étroite?** – Nous vous livrons  
votre lit avec matelas et accessoires, même si votre logement  
est difficilement accessible. Nous l'installons là où vous le  
souhaitez et nous vous expliquons combien il est simple de s'en  
servir.

**Avez-vous des doutes quant à vos besoins particuliers?** –  
Nous vous conseillons avec compétence, car notre très longue  
expérience nous permet de comprendre aussi vos problèmes les  
plus personnels.

**Le financement?** – Vous pouvez non seulement acquérir votre  
lit de soins, mais vous avez aussi la possibilité de le louer. Dans  
ce cas, vous pouvez même bénéficier, sous certaines conditions,  
de l'aide de l'AI, de l'AVS ou de votre caisse maladie privée.

**Le prix?** – Vous serez surpris du nombre de prestations dont  
vous profiterez, pour un prix raisonnable. Appelez-nous ou  
demandez de plus amples  
informations en utilisant le  
coupon prévu à cet effet.

**embru** **SPITEX**  
Equipements pour les soins à domicile.

**Rendez-nous visite dans nos nouveaux locaux d'exposition  
et de vente, à Crissier (immédiatement à la sortie  
de l'autoroute).**

Embru, Agence pour la Suisse romande, Equipements pour les soins à  
domicile, Route de Morges 24, 1023 Crissier, Tél. 021/702 28 93

**Je désire en savoir davantage sur votre programme d'équipe-  
ments pour les soins à domicile. Veuillez me faire parvenir votre  
brochure gratuite.**

Nom \_\_\_\_\_

Rue \_\_\_\_\_

NPA/Localité \_\_\_\_\_

Téléphone \_\_\_\_\_

ai

# DU ROUSSILLON À LA CÔTE D'AZUR

Voyages  
«Aînés-  
générations»

## Amélie-les-Bains du 13 au 22 octobre 1994

Amélie-les-Bains est le lieu de séjour-vedette de notre journal qui s'y rend depuis plus de 15 ans. Des centaines de nos lecteurs ont pu apprécier la beauté et le charme du Roussillon, porte de l'Espagne.

Troisième station thermale de France, Amélie bénéficie de trois atouts: des eaux sulfureuses chaudes, un merveilleux cadre de verdure et un micro-climat exceptionnel. Situé à 230 mètres d'altitude dans la vallée du Vallespir, ce haut-lieu touristique est la station la plus méridionale de France. Perpignan est à 35 km et la Méditerranée à 30 km. Le pays a une personnalité très affirmée; il offre de nombreux buts de promenade et d'excursions.

Notre hôtel, le Palmarium\*\* est moderne, accueillant, et son confort ne laisse rien à désirer: ascenseur, chambres avec bain/WC privés, téléphone direct, TV, bar, salons, terrasse ensoleillée. Le restaurant est réputé par la qualité de sa cuisine. Et les hôteliers, M. et M<sup>me</sup> Villot, pratiquent la plus sympathique des hospitalités. Un animateur professionnel organise les loisirs; impossible d'engendrer mélancolie à Amélie!

Des excursions bien étudiées agrémenteront votre séjour: visite de la vallée du Vallespir; escapade à Barcelone, à Carcassonne, ou Nîmes; balade sur la Côte Vermeille avec Collioure et Banyuls; une journée en Principauté d'Andorre; une excursion (facultative) sur la Costa Brava. L'animation des soirées est variée: diaporama sur le Roussillon, bal à papa, grand loto, radio-crochet, trivial chapeau, soirée exotique avec buffet, concours de scrabble et de belote...

Le voyage de Lausanne/Genève à Amélie et retour s'effectue en car grand confort de Jacky Ballestraz, avec repas de midi compris à Valence, à l'Hôtel Seyvet.

**Prix avantageux:** Toutes nos prestations: voyage, logement en chambre 2 lits, pension complète, excursions (exception faite de celle sur la Costa Brava.



L'Hôtel  
Palmarium  
à Amélie-  
les-Bains

FF 50.-) et l'accompagnement d'un guide, sont comprises dans notre prix très avantageux de Fr. 1495.- par personne (pour ch. 1 lit, supplément Fr. 225.-)

Un inoubliable séjour dans une des régions les plus attrayantes de France. Un conseil: hâtez-vous de réserver!

## Deux rappels

(voir notre numéro 7/8 de juillet/août)

### Iles de Bendor et des Embiez

du 18 au 28 septembre 1994.

Fr. 1595.- par personne (Single + Fr.

400.-) Vacances balnéaires sur deux îles de rêve. Mer et piscine. Hôtels 1<sup>er</sup> rang.

### Saint-Cyr-sur-Mer

du 27 septembre au 7 octobre 1994.

Vacances balnéaires sur la côte varoise. Grand Hôtel des Lecques, tout confort. Piscine neuve et plages de sable. Fr. 1595.- par personne (Single + Fr. 400.-).

## Bulletin d'inscription

Je m'inscris/Nous nous inscrivons

Bendor-Les Embiez     Saint-Cyr-sur-Mer     Amélie-les-Bains

Nom \_\_\_\_\_ NP/Loc. \_\_\_\_\_

Nom \_\_\_\_\_ Rue \_\_\_\_\_

Prénom \_\_\_\_\_ Téléphone \_\_\_\_\_

Prénom \_\_\_\_\_ Signature \_\_\_\_\_

**Bulletin à remplir, signer et envoyer à Wagonlit-Travel, Gare CFF, 1001 Lausanne, tél. 021/320 72 08.**

**Programmes détaillés sur demande à la même adresse.**