

Objektyp: **Advertising**

Zeitschrift: **Générations : aînés**

Band (Jahr): **26 (1996)**

Heft 12

PDF erstellt am: **08.08.2024**

### **Nutzungsbedingungen**

Die ETH-Bibliothek ist Anbieterin der digitalisierten Zeitschriften. Sie besitzt keine Urheberrechte an den Inhalten der Zeitschriften. Die Rechte liegen in der Regel bei den Herausgebern.

Die auf der Plattform e-periodica veröffentlichten Dokumente stehen für nicht-kommerzielle Zwecke in Lehre und Forschung sowie für die private Nutzung frei zur Verfügung. Einzelne Dateien oder Ausdrucke aus diesem Angebot können zusammen mit diesen Nutzungsbedingungen und den korrekten Herkunftsbezeichnungen weitergegeben werden.

Das Veröffentlichen von Bildern in Print- und Online-Publikationen ist nur mit vorheriger Genehmigung der Rechteinhaber erlaubt. Die systematische Speicherung von Teilen des elektronischen Angebots auf anderen Servern bedarf ebenfalls des schriftlichen Einverständnisses der Rechteinhaber.

### **Haftungsausschluss**

Alle Angaben erfolgen ohne Gewähr für Vollständigkeit oder Richtigkeit. Es wird keine Haftung übernommen für Schäden durch die Verwendung von Informationen aus diesem Online-Angebot oder durch das Fehlen von Informationen. Dies gilt auch für Inhalte Dritter, die über dieses Angebot zugänglich sind.

Ein Dienst der *ETH-Bibliothek*  
ETH Zürich, Rämistrasse 101, 8092 Zürich, Schweiz, [www.library.ethz.ch](http://www.library.ethz.ch)

<http://www.e-periodica.ch>

# MALENTENDANTS!



Appareils acoustiques – Dernières nouveautés. Piles, réparations et service toutes marques.

## CENTRE ACOUSTIQUE TISSOT

LAUSANNE  
Rue Pichard 13, tél. 021/323 12 26  
MONTREUX  
Place de la Paix 1, tél. 021/963 87 80  
BULLE  
Av. de la Gare 3, tél. 026/912 74 52  
Fournisseur conventionnel de l'AI et AVS  
25 ans au service des malentendants

Boulangerie-Pâtisserie  
Tea Room

## «Le Colibri»

Les Moulins / près de Château-d'Œx  
OUVERT 7 jours sur 7 – de 6 h à 18 h 30

Nous vous proposons: Boissons chaudes ou froides, petite restauration, grand choix d'articles de boulangerie fabriqués chaque jours.  
Grand parking de l'autre côté de la rivière, même maison à CHÂTEAU-D'ŒX

Tél. 026/924 53 34 – Fax 026/924 41 81



☆☆☆



## Hotel Jakobsbad

Pays d'Appenzell/870 m  
Hôtel Jakobsbad \*\*\*  
CH-9108 Gonten  
Tél. 071/794 12 33  
Fax 071/794 14 45

Hôtel de vacances confortable jouissant d'une situation calme. Accordez-vous détente et tranquillité dans le merveilleux pays d'Appenzell.

Convient aussi pour des séminaires et des réunions.

Salles pouvant accueillir 25 à 100 personnes.

Toutes les chambres avec douche/bain, WC, téléphone, radio, minibar, sèche-cheveux.

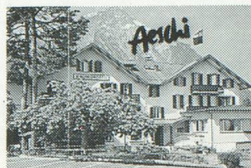
Forfaits hebdomadaires avec demi-pension à Fr. 470.- par pers.

Supplément pour chambre individuelle Fr. 10.- par jour.

Offres spéciales pour séminaires et groupes.

Hôtel Restaurant-Bar

## BAUMGARTEN



Vous qui avez été accidentés,  
vous qui avez été opérés,  
vous qui êtes convalescents,  
vous qui avez besoin de repos,

vous qui éprouvez simplement le besoin de changer d'air, venez vous détendre dans notre chalet au cœur d'une des plus belles régions de Suisse à une altitude moyenne de 850 m. Une ambiance familiale et chaleureuse avec cuisine française soignée et 24 chambres très confortables.

3 jours pension complète: Fr. 207.-

6 jours pension complète: Fr. 390.-

Séjours de plus longue durée possibles, prix sur demande.

Famille H. J. Bürki-Lefavre, 3703 Aeschi, tél.(033) 654 41 21.



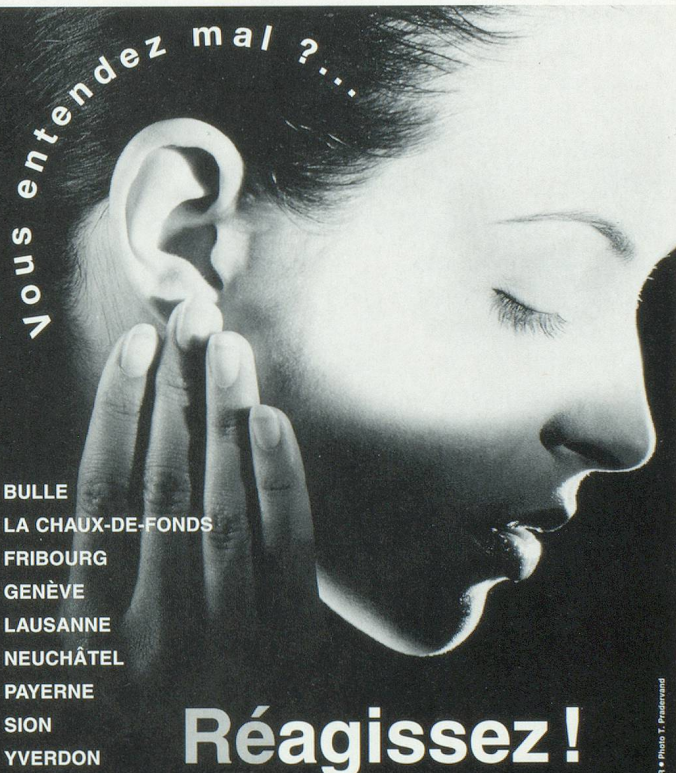
## PHARMACIES POPULAIRES

Lausanne

### Officines:

- 1 Rue de l'Ale 40  
☎ 312 35 73
- 2 Bd de Grancy 4  
☎ 616 38 62
- 3 Av. d'Echallens 61  
☎ 624 08 54
- 4 Route d'Oron 4  
☎ 652 48 70
- 5 Rue du Petit-Chêne 27  
☎ 312 33 21

Livraisons à domicile



BULLE  
LA CHAUX-DE-FONDS  
FRIBOURG  
GENÈVE  
LAUSANNE  
NEUCHÂTEL  
PAYERNE  
SION  
YVERDON

# Réagissez!

Centrales  
d'appareillage  
acoustique  
S.R.L.S.

Numéro vert gratuit  
0-800 807 008

# LA HOLLANDE EN FLEURS

## CROISIÈRES SUR LE RHIN DU 18 AU 24 AVRIL 1997

Strasbourg - Amsterdam

## DU 24 AU 30 AVRIL 1997

Amsterdam - Strasbourg

A bord du MS DOUCE FRANCE

Alsace Croisières

1ère compagnie fluviale française



Carlson  
Wagonlit  
Travel

1897 - 1997  
100 ans d'expérience

Carlson  
Wagonlit  
Travel

### Trajet:

Suisse romande - Strasbourg -  
Spire - Rudesheim - Cologne -  
Düsseldorf - Amsterdam - Suisse  
romande.

ou

Suisse romande - Amsterdam -  
Niemegen - Düsseldorf -  
Cologne/Coblence - Rudesheim -  
Spire - Karlsruhe - Strasbourg -  
Suisse romande.

### Prix

**par personne : CHF 1'595.-**

Suppl. cabine single: CHF 400.-  
Suppl. pont supérieur: CHF 150.-

### Le prix comprend:

- le transfert en car Suisse romande - Strasbourg ou vice-versa
- le vol Amsterdam-Genève ou vice-versa
- la croisière en pension complète
- le logement en cabine double extérieure, douche, WC
- le drink d'accueil
- la soirée dîner dansant du Commandant
- le Duo Atlantis animera vos soirées durant votre croisière
- l'assistance à bord de l'hôtesse
- la présence de M. JARDINIER à bord
- une accompagnante CARLSON WAGONLIT TRAVEL au départ de la Suisse.

### Le prix ne comprend pas

- les boissons et dépenses personnelles
- les excursions facultatives
- l'assurance annulation obligatoire.

### Ce que vous pourrez voir:

**Amsterdam:** visite de Zaanse Schanz+Marken, village typique avec moulins et fromagerie, excursion facultative à Aalsmeer et à Keukenhof.

**Rudesheim:** shopping ou excursion facultative au Musée des boîtes à musique. Soirée libre dans la célèbre Drosselgasse, mondialement connue pour ses guingettes et orchestres.

### Cologne:

Arrêt 2 heures.  
Temps libre pour la visite du Dôme ou de la vieille ville.

**Düsseldorf:** possibilité de faire du shopping.

**Spire:** visite libre de la ville.

Vous passerez devant les deux grandes écluses du Rhin:

**Iffezheim et Gamsheim.**

**Programme(s) détaillé(s)  
sur demande au  
021/320 72 35**

### BULLETIN D'INSCRIPTION

Je m'inscris / nous nous inscrivons pour la croisière  
O\* du 18 au 24 avril 1997 ou O\* du 24 au 30 avril 1997

Nom:.....Prénom:.....

Nom:.....Prénom:.....

Adresse  
complète:.....

Supplément pont supérieur\*:  oui  non

Supplément cabine single\*:  oui  non

Tél.:.....Signature:.....

**Bulletin à envoyer, rempli et signé à: Carlson Wagonlit Travel -  
Lausanne-Gare - 1001 Lausanne - Tél.: 021/320 72 35**

**NOMBRE DE PLACES LIMITÉ**

\* = ne pas oublier de préciser votre choix